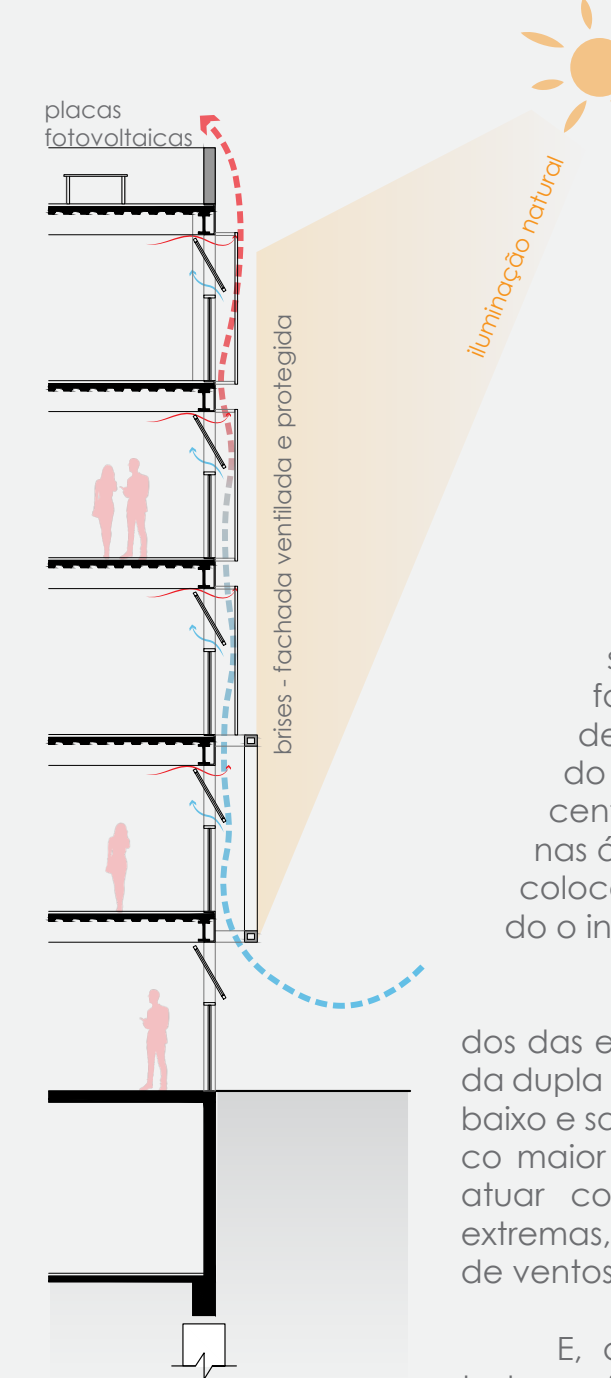




COMPLEXO DA PREFEITURA DE TAQUARA/RS:

AMPLIAÇÃO E REABILITAÇÃO ARQUITETÔNICA

CONFORTO AMBIENTAL



O conforto ambiental, principalmente se tratando de iluminação e ventilação natural, é uma das diretrizes principais do projeto do edifício anexo, visto que é uma das grandes deficiências presentes nos ambientes de trabalho atuais localizados no Palácio Municipal. Devido à isso, pensou-se em uma fachada praticamente toda em vidro, com aberturas basculantes. Porém, como é uma cidade muito quente e o edifício anexo possui grandes fachadas para leste e oeste, foi necessário a inserção de proteção nessas fachadas com brises verticais e painéis de chapa perfurada. Na fachada norte do projeto, que circula as árvores no centro do terreno, painéis são colocados nas áreas de trabalho, na circulação, não é colocado em tudo para liberar a visual, ligando o interior à natureza.

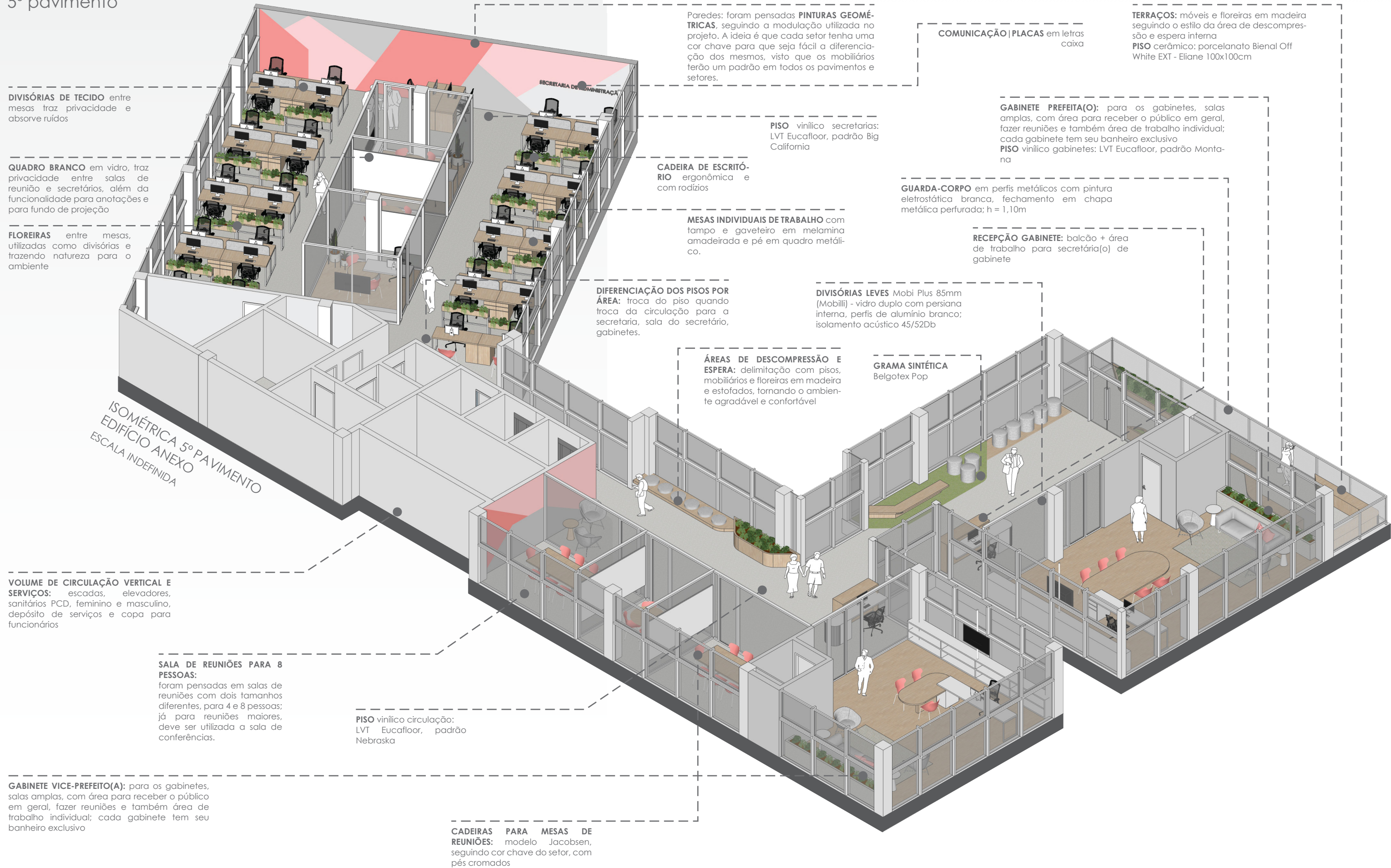
Através dos brises e painéis afastados das esquadrias de vidro, cria-se uma fachada dupla e ventilada. Assim, o vento frio entra por baixo e sai por cima, trazendo um conforto térmico maior nas fachadas mais quentes. Além de atuar como isolamento contra temperaturas extremas, também ajuda protegendo a fachada de ventos fortes.

E, além do edifício já ser praticamente todo em fachada de vidro, o que permite muita entrada de luz natural, diminuindo o gasto de energia, também é pensada a instalação de placas fotovoltaicas, aproveitando a insolação norte no projeto.

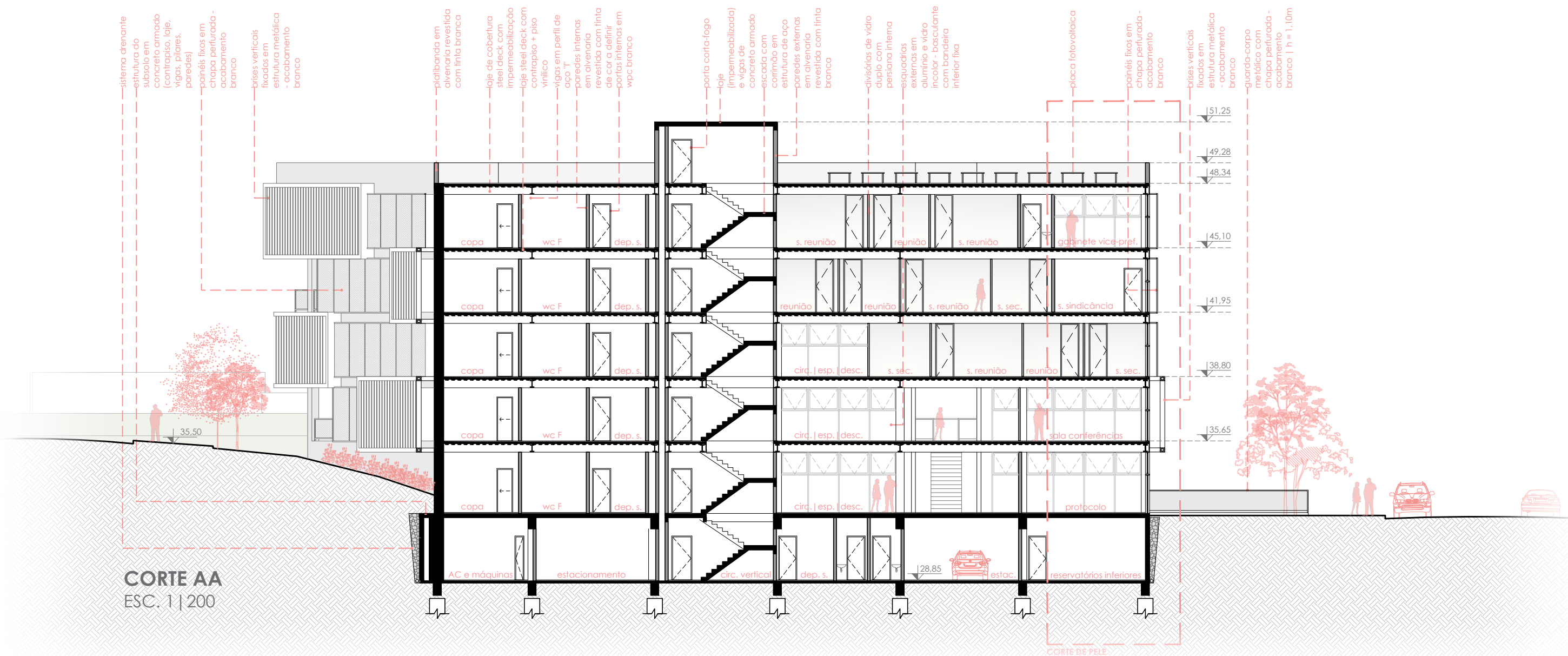
SEÇÃO CORTE AA ESCALA INDEFINIDA

MOBILIÁRIO INTERNO

5º pavimento

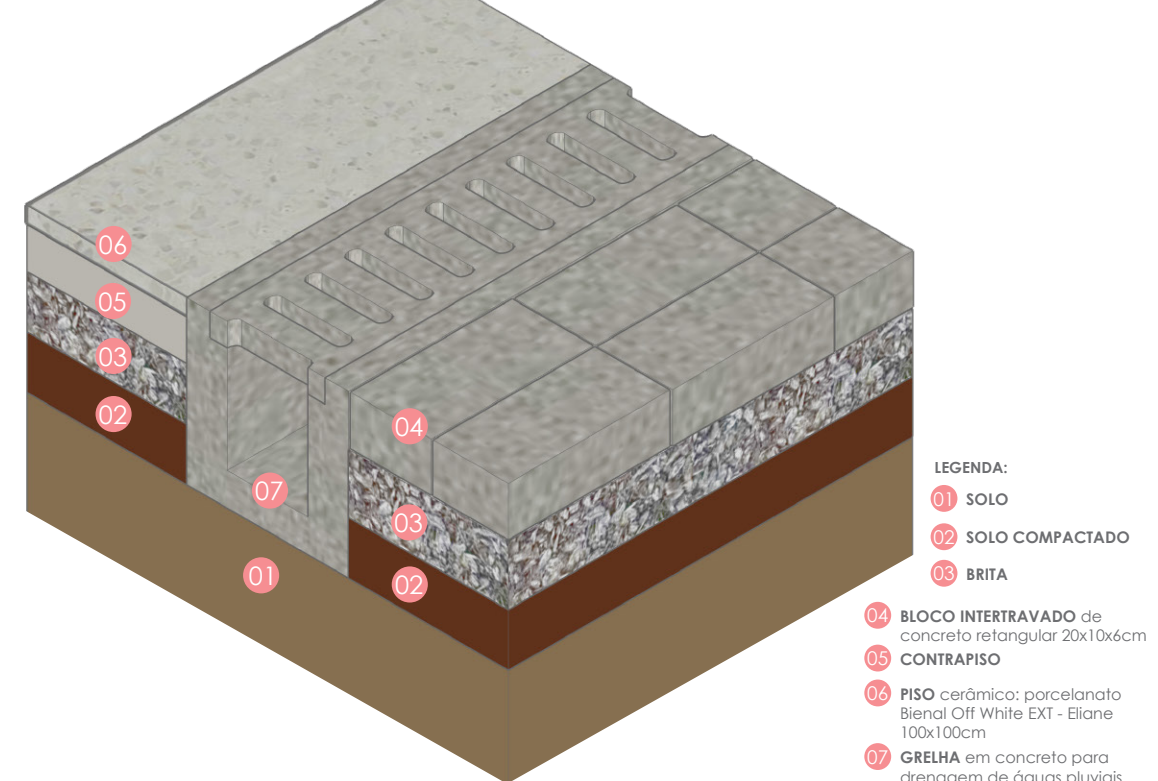


FACHADA SUL ESC. 1 | 200

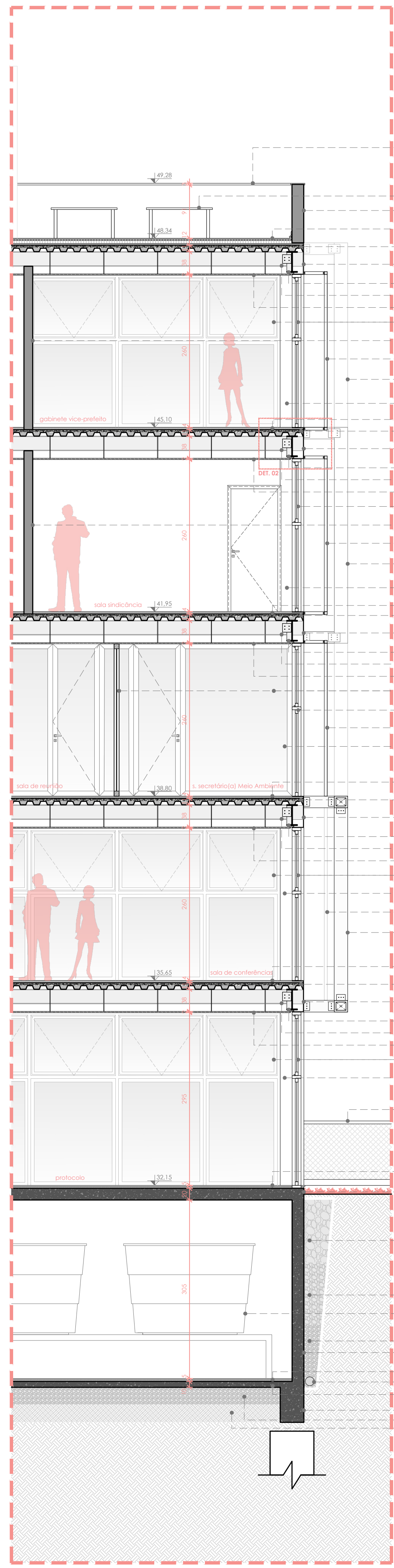
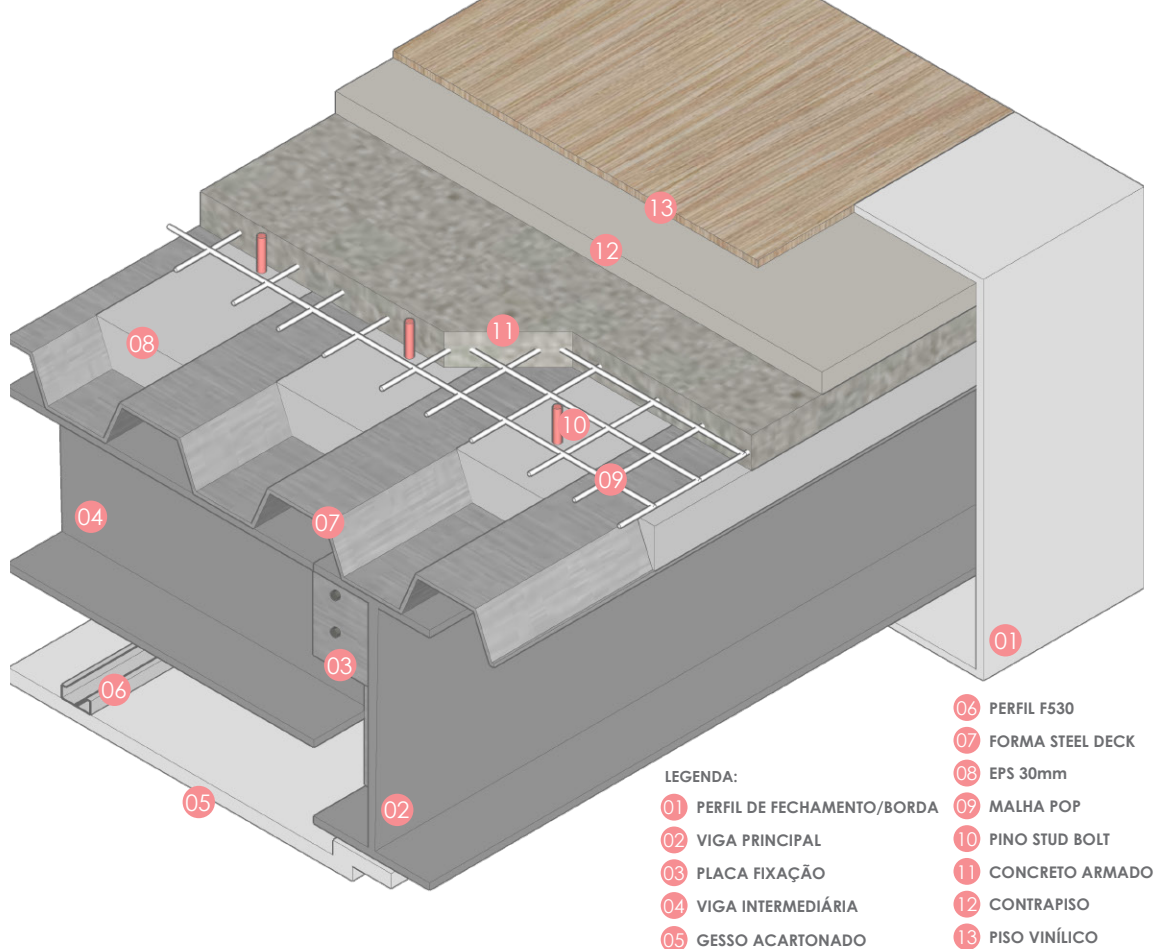


CORTE AA ESC. 1 | 200

ISOMÉTRICA DETALHE 01 ESCALA INDEFINIDA



ISOMÉTRICA DETALHE 02 ESCALA INDEFINIDA



CORTE DE PELE ESC. 1 | 50