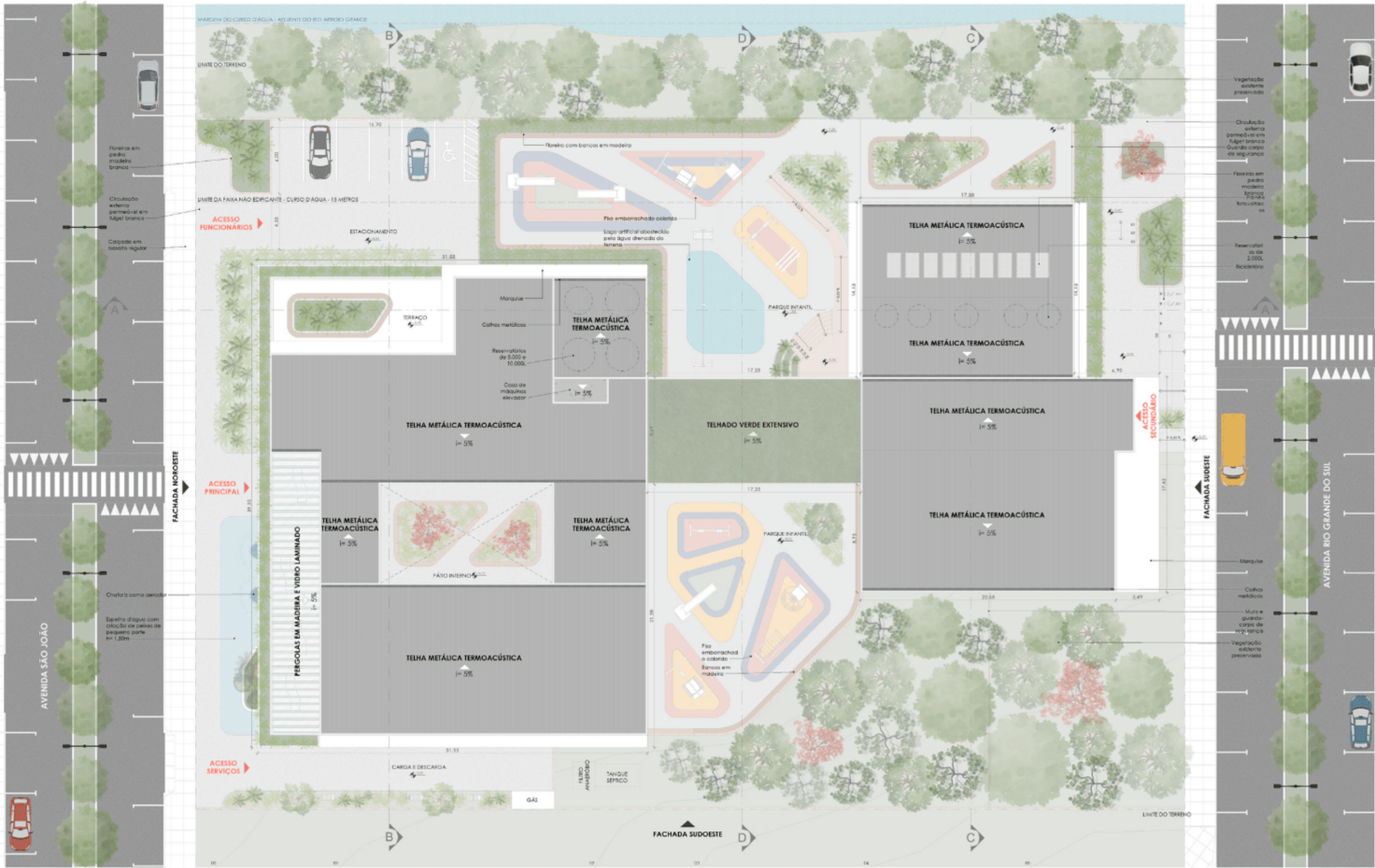


IMPLANTAÇÃO



PAVIMENTO TÉRREO



AMBIÊNCIAS - PARÂMETROS DE PROJETO

A arquitetura escolar e a satisfação do usuário em relação à qualidade do ambiente estão diretamente ligadas ao conforto ambiental, que inclui os aspectos térmico, visual, acústico e funcional proporcionados pelos espaços externos e internos. Assim, ao longo dos anos foram apontadas questões específicas de projetos implantados em regiões brasileiras e que ilustram realmente quais são os elementos que mais interferem no processo de educação nacional. Esses elementos foram compilados em 32 parâmetros de projeto pela autora Doris Kowaltowski em seu livro "Arquitetura Escolar: o projeto do ambiente de ensino". A seguir serão abordados e ilustrados alguns dos parâmetros que foram considerados para a criação deste projeto.

PARÂMETRO DE PROJETO 3
Espaços de exposição dos trabalhos dos alunos

Os painéis para exposição de trabalhos foram localizados na circulação entre os dois acessos da edificação, incentivando que as pessoas que passem por ali visualizem as atividades desenvolvidas. Espera-se que a exposição não só ganhe visibilidade mas também inspire outros alunos a participarem das atividades, cultivando um ambiente de aprendizado colaborativo.



PARÂMETRO DE PROJETO 25
O pátio, a implantação e a adequação dos espaços livres

Com o objetivo de apropriar-se de um desnível topográfico e da área não edificável, criou-se um parque infantil com conexão direta às árvores existentes que criam sombras para proteger as crianças do sol. Além disso, como forma de evitar que as crianças se aproximem do curso d'água ou saiam da edificação, foram propostos guarda-corpos em vidro no entorno, os quais ficam camuflados por floreiras e bancos amadeirados.



PARÂMETRO DE PROJETO 12
Conexão entre espaços internos e externos

Uma das diretrizes deste projeto sempre foi o aproveitamento da paisagem natural existente no terreno. Assim, uma das propostas foi a locação da área da piscina próxima às vegetações das margens do curso d'água para que fosse possível criar grandes aberturas no volume da edificação que possibilitem essa conexão com o entorno. Além disso, nesses espaços externos também foram propostos bancos para uso durante as atividades e brincadeiras.



PARÂMETRO DE PROJETO 8
Áreas casuais de alimentação

A proposta foi criar um refeitório que não tivesse caráter de uso temporário somente nos momentos das refeições, mas sim que fosse mais um espaço de integração entre os alunos por meio de mobiliários descontraídos e coloridos, variações de layout, que fosse um espaço aberto e conectado a outros ambientes, como o parque infantil.



PARÂMETRO DE PROJETO 13
Mobiliário macio para sentar

Como o contraturno é um espaço que acolhe as crianças no intuito do ensino complementar e do desenvolvimento social, é muito importante que esses alunos tenham espaços confortáveis para trocas de experiências e aprendizados. Para isso foram propostos espaços com mobiliários soltos nas áreas de circulação de todos os pavimentos, com prateleiras contendo livros e jogos educativos para estimular a curiosidade e o gosto pelo conhecimento.



PARÂMETRO DE PROJETO 28
Integração externa entre espaços

É muito importante também que os espaços sejam inclusivos, permitindo que todas as crianças, independentemente de suas habilidades físicas ou cognitivas, possam participar das atividades e se sentir parte da comunidade escolar. Assim, essa conexão entre os espaços externos vence os desníveis por meio de elementos que integram a acessibilidade e a natureza, contribuindo para um ambiente mais saudável e estimulante.



PARÂMETRO DE PROJETO 21
Iluminação, cor e aprendizagem

A escolha dos materiais gerais da edificação ficaram dentro de uma paleta de cores neutras, como o branco, cinza e o amadeirado. Essa escolha foi intencional para permitir que os espaços internos fossem compostos por cores vibrantes em seus mobiliários e pinturas artísticas, bem como os espaços externos fossem coloridos pela vegetação e elementos naturais.



PARÂMETRO DE PROJETO 9
Transparência

O uso de grandes painéis envidraçados nas áreas de circulação do projeto tem como objetivo evitar a sensação de confinamento e monotonia. Assim, esses espaços estão cheios de luz natural, com vistas para a vegetação, além de facilitarem aos professores e monitores a supervisão dos alunos durante as aulas e horários livres. Para permitir tal feito com segurança, todas as aberturas possuem peitoril fixo ou guarda-corpo em conformidade com as normas.



PARÂMETRO DE PROJETO 19
Iluminação natural

Como o horário de utilização do contraturno ocorre durante o dia, a opção por grandes fechamentos envidraçados vem com a premissa de permitir a entrada da luz natural para a iluminação dos espaços de estudo e de brincadeiras. Esta medida também permite uma maior eficiência energética dos ambientes, visto que diminui a necessidade de manter a iluminação artificial ligada todo o tempo e diminui a quantidade de luminárias.

