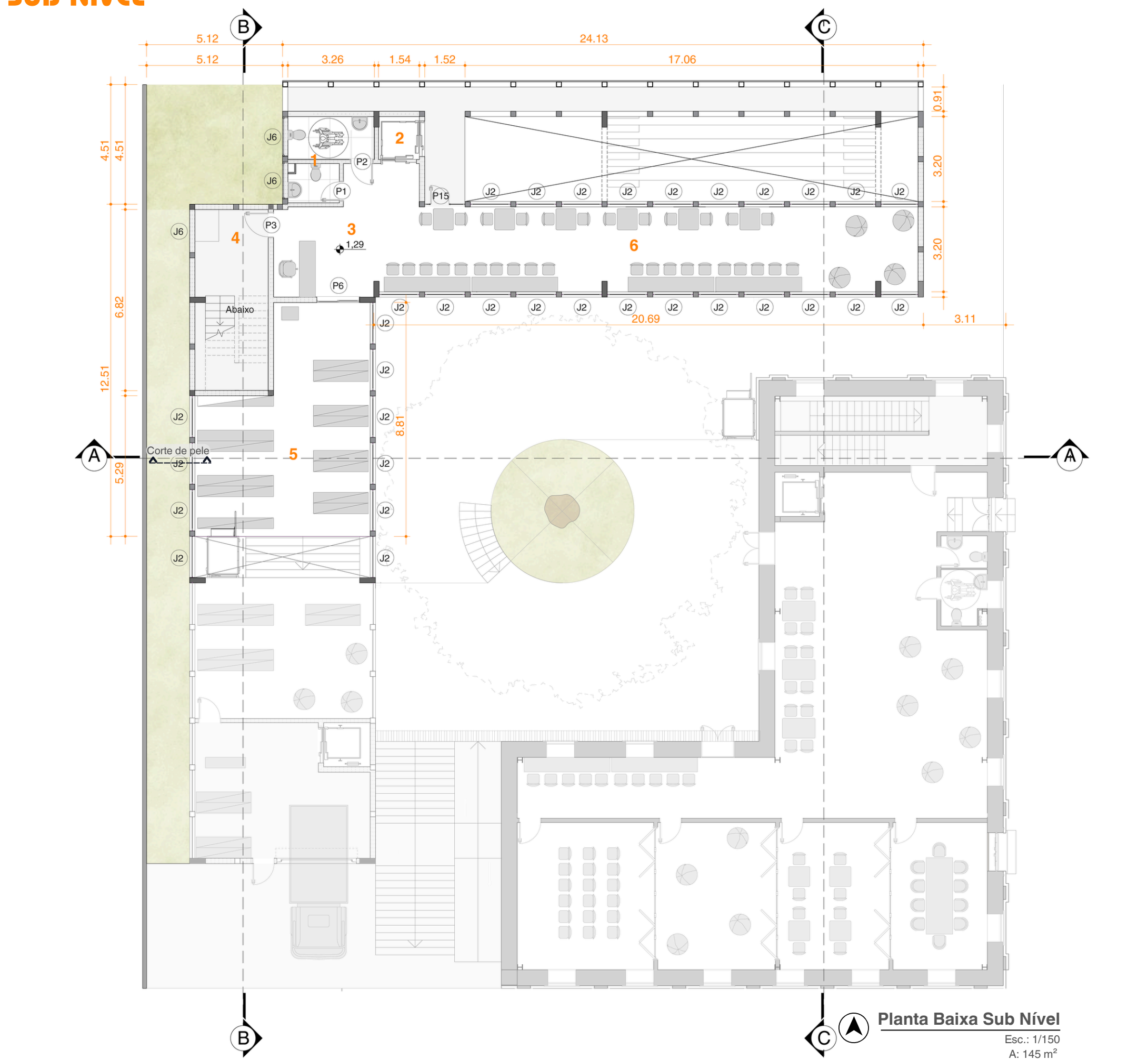


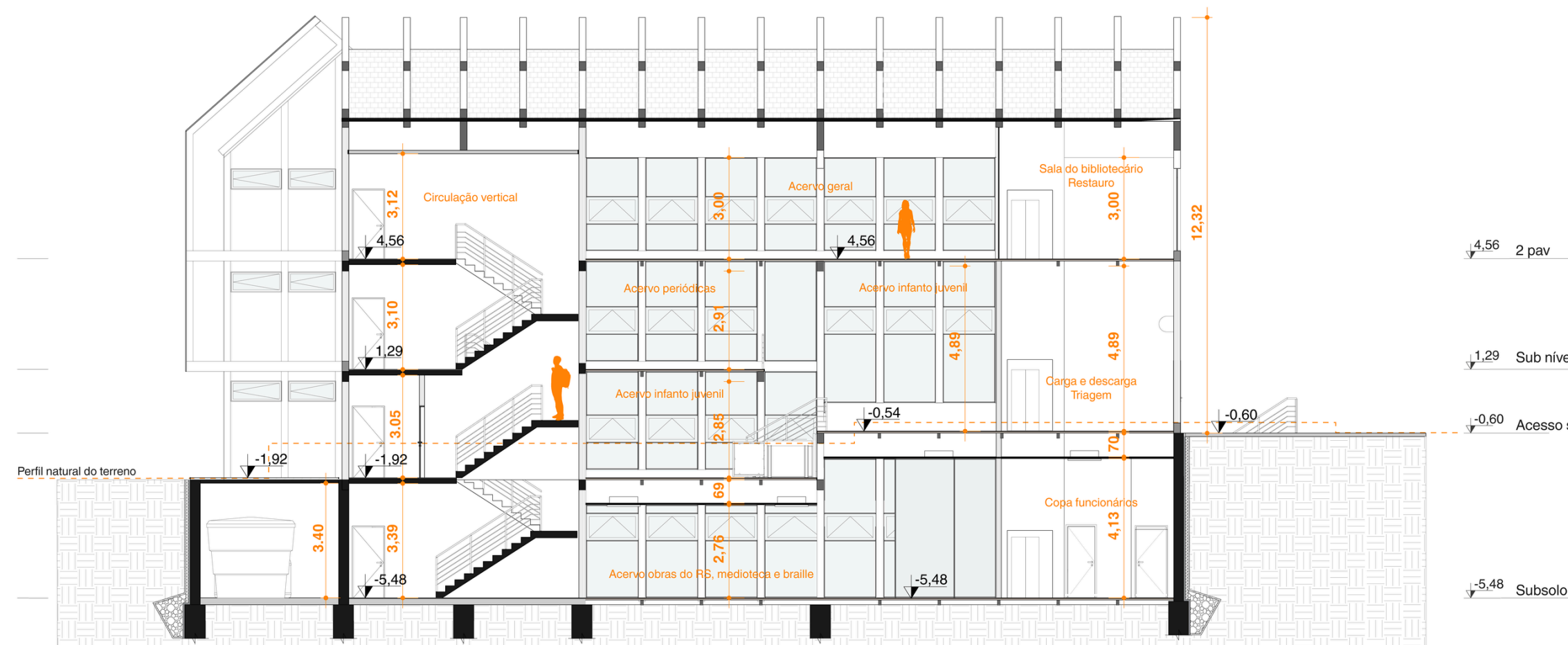
SUB NÍVEL



Devido ao desnível de quase 2 metros entre os acessos norte e sul do terreno, e à necessidade de preservar essas conexões para garantir uma maior convivibilidade ao edifício, foi criado um subnível na porção norte, a mais baixa. Esse desnível foi incorporado ao volume de maneira que ele se camufla nas fachadas externas, mas permanece perceptível internamente.

O subnível está diretamente conectado ao térreo por meio de um mezanino e funciona como um ambiente mais reservado, abrigando o espaço de estudo individual da biblioteca. Esse ambiente oferece maior silêncio, além de contar com excelente iluminação natural indireta, pois a fachada norte está recuada em relação ao pavimento superior, permitindo a entrada de luz difusa, enquanto a cobertura de placas fotovoltaicas também contribui para o controle da iluminação, já fachada sul recebe luz natural de forma constante e difusa, complementando a qualidade ambiental do espaço, o espaço também conta com ventilação cruzada.

Nesse pavimento também está localizada a primeira laje técnica do projeto, posicionada ao lado da estrutura das placas fotovoltaicas na porção norte. Essa laje é destinada à instalação das condensadoras do sistema de climatização e à manutenção das placas fotovoltaicas.

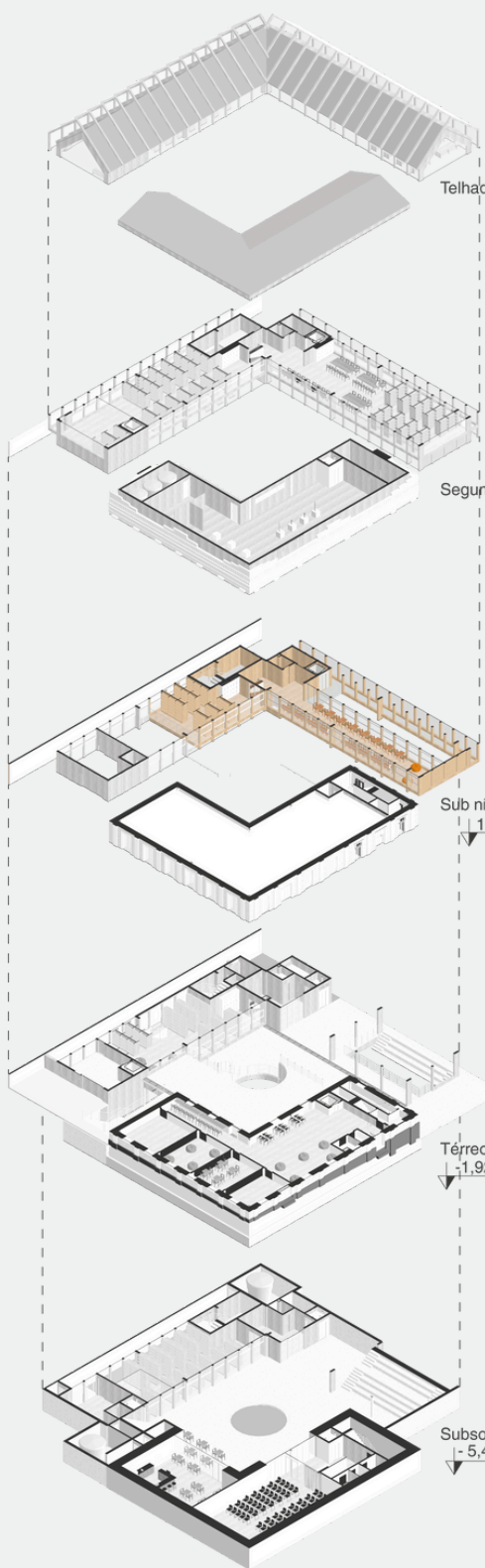


- 1 Sanitários 1 - 8,05m²
- 2 Elevador 1
- 3 Recepção 1 - 23,30m²
- 4 Circulação vertical 1
- 5 Acervo periódicas - 47,99m²
- 6 Espaço estudo individual - 63,92m²

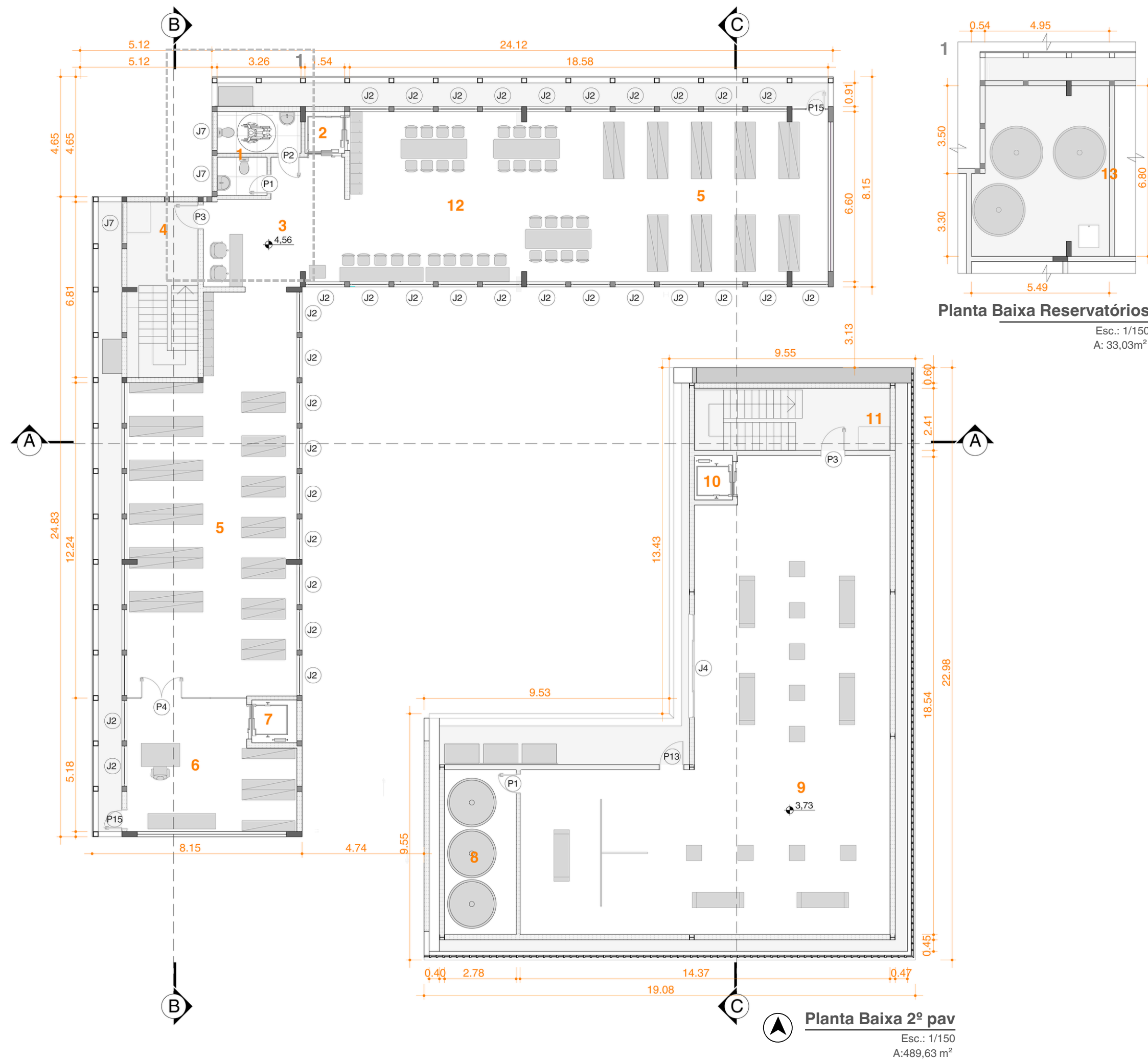
PORTAS	Legenda	Dimensões	Tipo	Material
	P1	70X210	Simples	Madeira
	P2	80X210	Simples	Madeira
	P3	90X210	Simples	Madeira
	P6	80X210	Correr	Vidro e metal
	P15	90x210	Simples	Vidro e metal

JANELAS	Legenda	Dimensões	Tipo	Material
	J2	152X80 /110	Basculante	Vidro e metal
	J6	160X60/235	Basculante	Vidro e madeira

- REVESTIMENTOS**
- Pilares estruturais em madeira laminada cruzada
 - Alvenaria de vedação
 - Parede em madeira laminada cruzada
 - Parede em pedra
 - Parede cortina de vidro

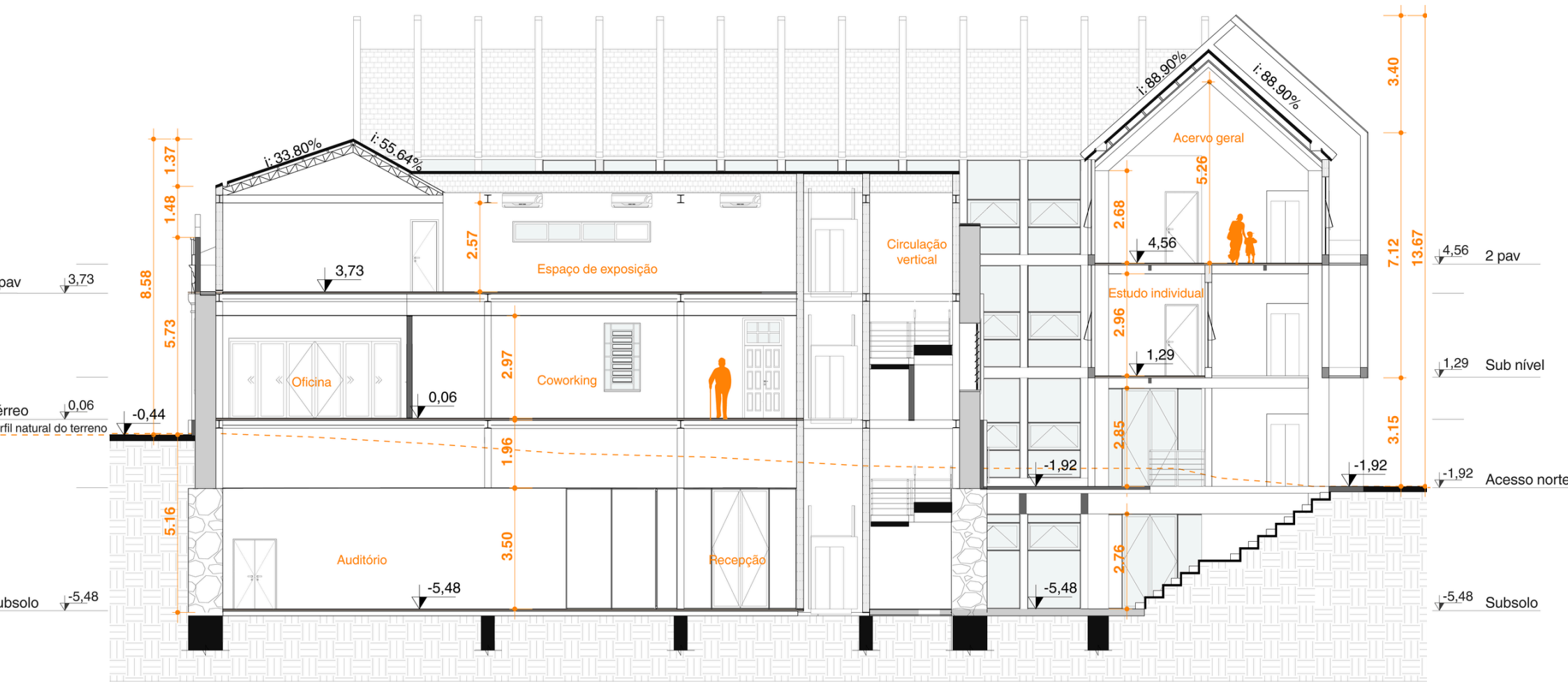


SEGUNDO PAVIMENTO



O segundo e último pavimento segue o padrão dos anteriores, no novo volume, abriga o acervo e os espaços de convivência. No edifício histórico, o pavimento foi criado pela elevação da cobertura, com o intuito de restaurar a inclinação original do telhado, datada de 1910, e ao mesmo tempo proporcionar maior destaque ao prédio, gerando uma conectividade visual e material com o novo volume, criando uma harmonia entre o antigo e o contemporâneo.

O principal diferencial desse nível são as três lajes técnicas, localizadas a norte e oeste, no novo volume, e voltada para a praça central no edifício histórico. Além delas, há uma laje acima da área da recepção e banheiros, que abriga os reservatórios superiores, acessados por um alçapão com escada embutida, garantindo a funcionalidade e o aproveitamento eficiente do espaço.



- 1 Sanitários 1 - 8,05m²
- 2 Elevador 1
- 3 Recepção 1 - 23,30m²
- 4 Circulação vertical 1
- 5 Acervo geral - 158,97 m²
- 6 Sala bibliotecário e restauro - 30,81m²
- 7 Elevador funcionários
- 8 Reservatório superior 1 - 17,79m²
- 9 Espaço de exposição - 181,37 m2
- 10 Elevador 2
- 11 Circulação vertical 2
- 12 - 56,68m²
- 13 Reservatório 2 - 33,03m²

PORTAS	Legenda	Dimensões	Tipo	Material
	P1	70X210	Simples	Madeira
	P2	80X210	Simples	Madeira
	P3	90X210	Simples	Madeira
	P4	70X210	Dupla	Vidro e metal
	P15	90x210	Simples	Vidro e metal

JANELAS	Legenda	Dimensões	Tipo	Material
	J2	152X80 /110	Basculante	Vidro e metal
	J4	400 X 60/ 150	Correr	Vidro e metal
	J7	160X60/210	Basculante	Vidro e madeira

- REVESTIMENTOS**
- Pilares estruturais em madeira laminada cruzada
 - Alvenaria de vedação
 - Parede em madeira laminada cruzada
 - Parede em pedra
 - Parede cortina de vidro

