

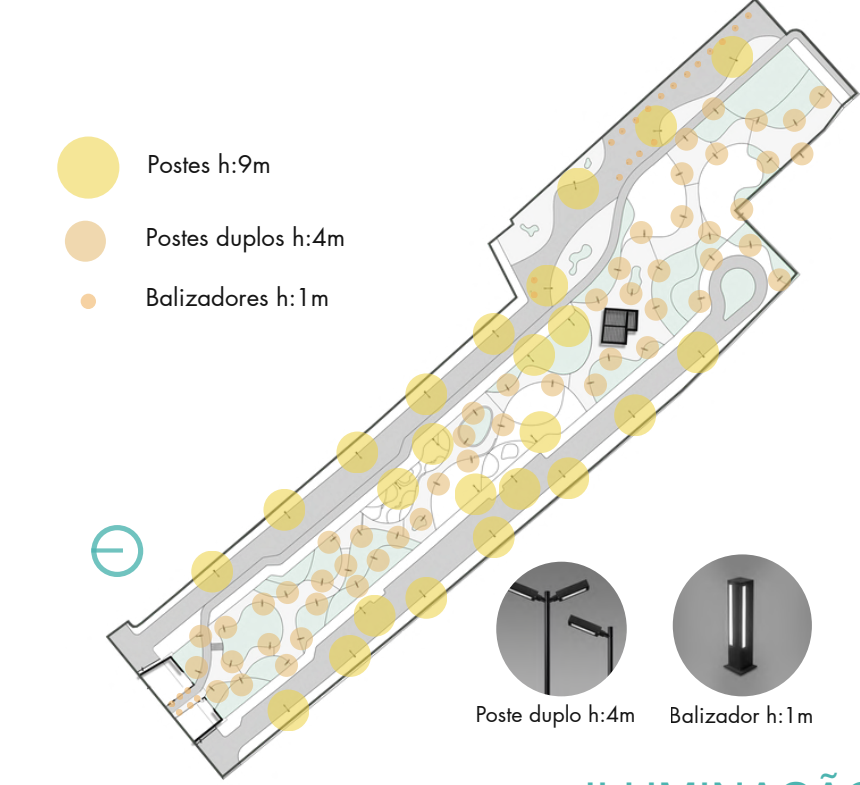
ECONOMIA CRIATIVA I DIAGRAMAS

Aproveitando a proximidade com a Av. Nossa Senhora das Dores, o Setor 5 foi destinado ao incentivo da economia criativa, com a implantação de um espaço para feiras sob estrutura em pergolado, integrando o parque ao fluxo comercial da avenida e ao **Distrito Criativo** de Santa Maria. A área atualmente ocupada pelo SEST SENAT foi recuperada para o parque, criando uma **rua compartilhada** que conecta as avenidas Dores e Itaimbé. Foram incluídas calçadas laterais, faixas de segurança a cada 80 metros e calçadas alargadas com biovaletas nas esquinas, promovendo segurança e drenagem sustentável. O projeto também contempla um playground para idades mistas, um espaço pet, uma academia ao ar livre e a requalificação das áreas verdes. O playground foi disposto em dois níveis conectados por rampas e uma parede de escalada, estimulando a interação entre crianças de diferentes faixas etárias. O espaço pet foi implantado próximo ao playground e à guarita da Brigada, formalizando usos já existentes. A academia ao ar livre foi pensada para incentivar o envelhecimento ativo e fortalecer vínculos sociais, especialmente entre pessoas idosas. As áreas verdes de estar foram requalificadas para estimular convivência e bem-estar. Também foi proposta uma nova estrutura com banheiros acessíveis, fraldário e quiosque, posicionada junto à rua compartilhada, valorizando o acesso principal.



ACESSOS

Seguindo a lógica do Setor 1, o traçado do Setor 5 considera os acessos e fluxos já existentes. Com vias em ambas as laterais, o espaço apresenta alta permeabilidade e múltiplas formas de acesso. Os acessos atuais foram mantidos e requalificados, e novos pontos de entrada foram criados na rua compartilhada proposta e junto à guarita existente.



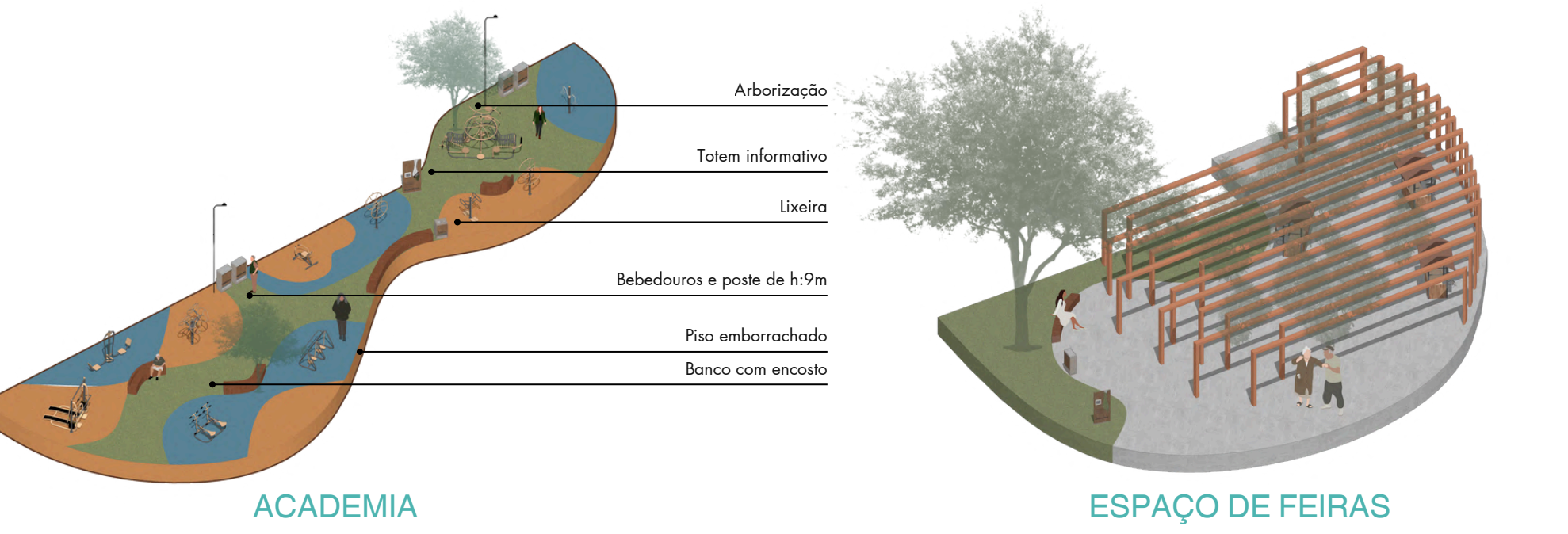
ILUMINAÇÃO

Nas vias, foram mantidos os postes existentes de 9 m, com posteamento unilateral, suficiente para a largura padrão, além de complementação bilateral nos trechos mais amplos. No interior do parque, foram instalados postes duplos de 4 m ao longo dos caminhos e postes simples de 9 m nas áreas de estar, como o playground, o espaço pet e a academia ao ar livre. Balizadores reforçam a iluminação na rua compartilhada e sob o viaduto.

ESPAÇOS PROPOSTOS

Inserido no Distrito Criativo, o Setor 5 busca fortalecer a economia criativa e a identidade local por meio da cooperação e do desenvolvimento sustentável. O espaço de feiras, sob pergolado com vegetação, promove trocas solidárias entre feirantes, empreendedores e artistas, valorizando a cultura e a diversidade de Santa Maria. O local conta com bancos, lixeiras, totem informativo e áreas sombreadas, com pavimentação em CrelEco cinza médio, também servindo como espaço de convivência.

Com foco no envelhecimento ativo, o setor inclui também uma academia ao ar livre equipada com aparelhos de exercício, bancos, bebedouros e iluminação adequada. Um totem informativo orienta sobre o uso dos equipamentos e benefícios à saúde. A presença de árvores proporciona conforto térmico e bem-estar, e o espaço, localizado junto à calçada, garante fácil acesso e integração com o restante do parque.

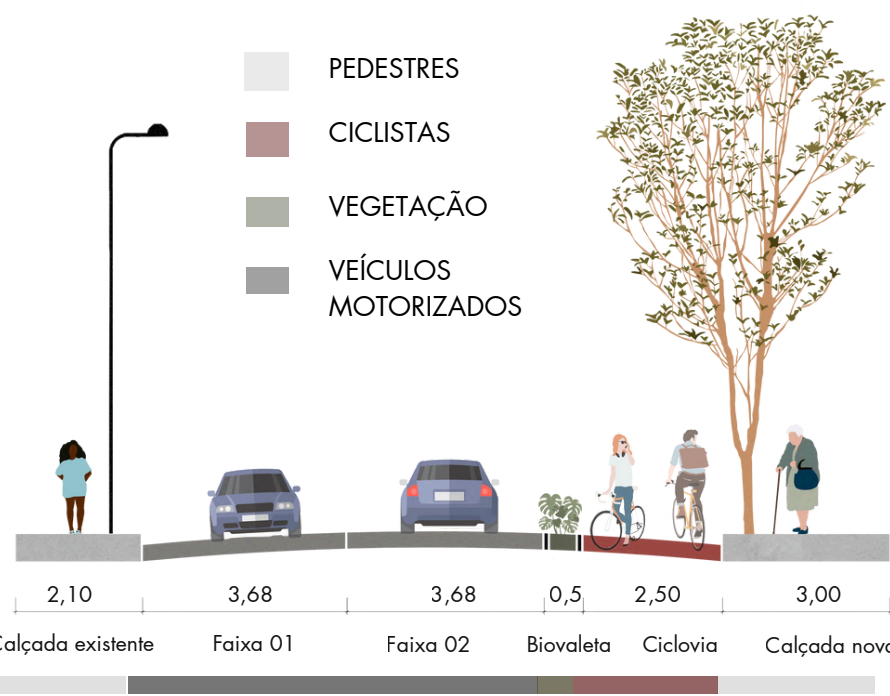


TRAÇADO ATUAL

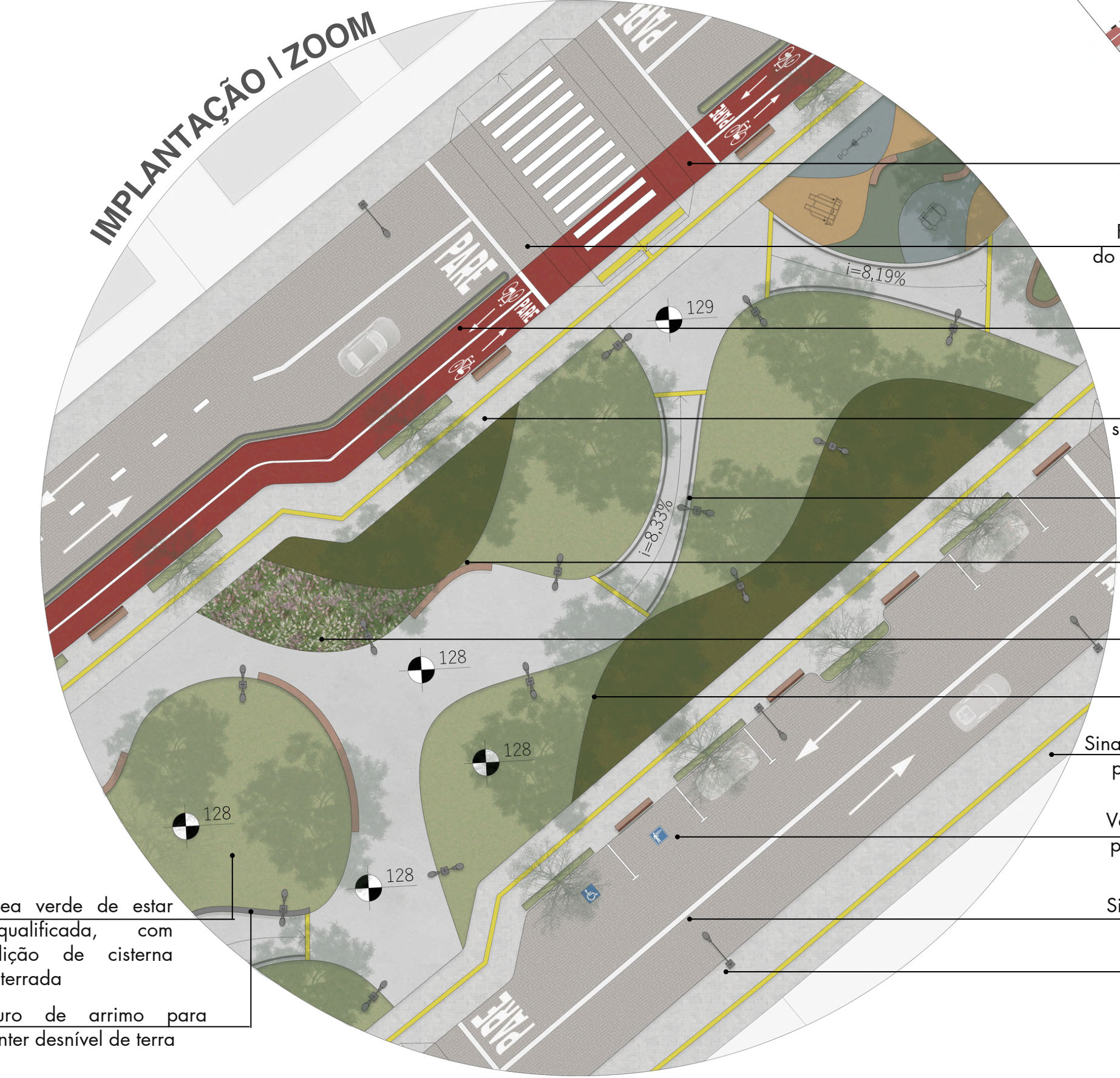
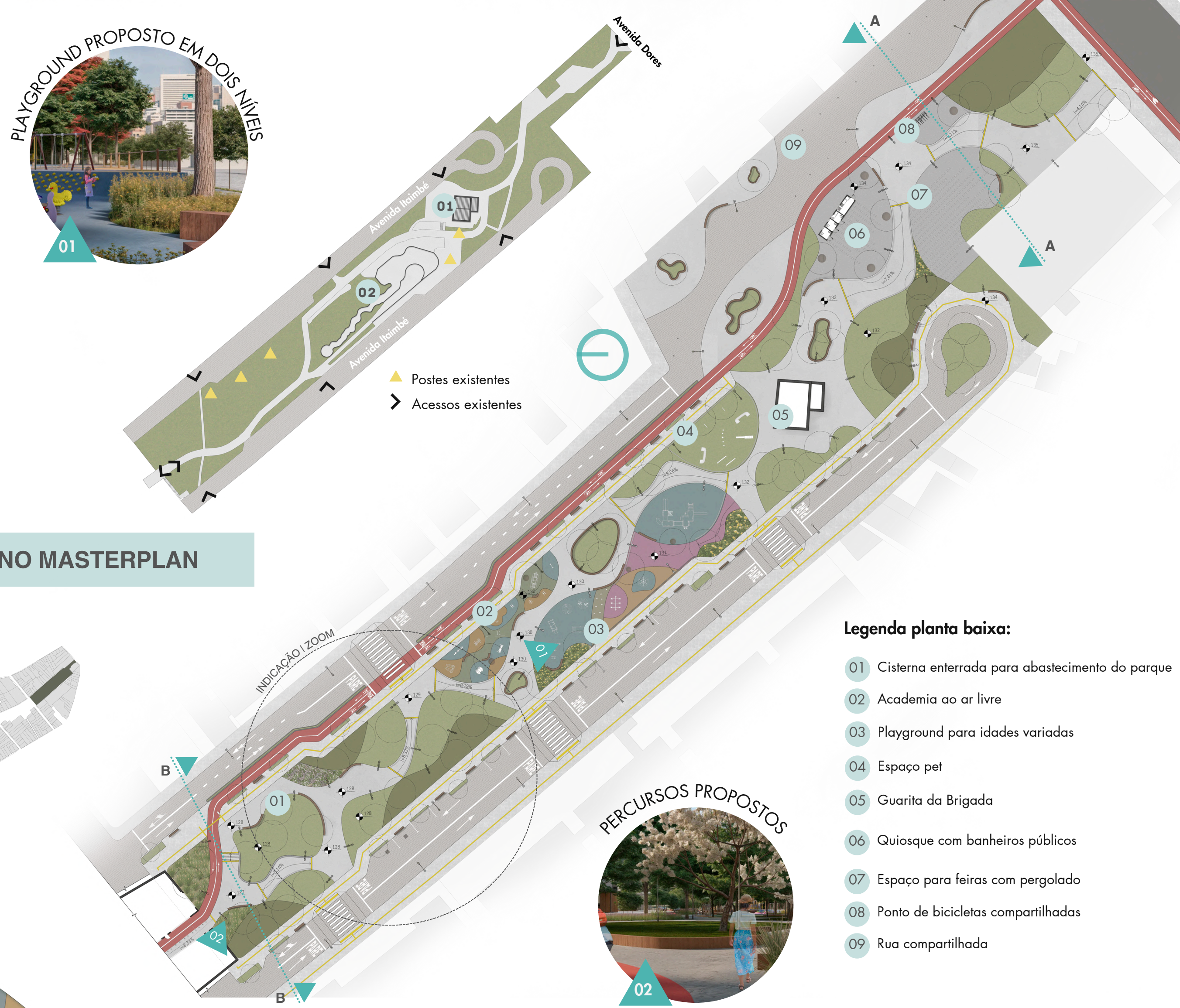
Atualmente, o setor cinco conta apenas com uma guarita da Brigada Militar (01), e um espaço de playground (02). Assim como no setor um, esse setor não apresenta calçada e nem rebaixo de meio fio, o calçamento encontra-se quebrado em diversos locais, as entradas não são acessíveis, e praticamente não há bancos do local. Esse trecho do parque possui uma quantidade maior de postes de iluminação na sua parte interna, mas a maioria encontra-se sem lâmpadas. Além disso, esse setor também não possui banheiros públicos.



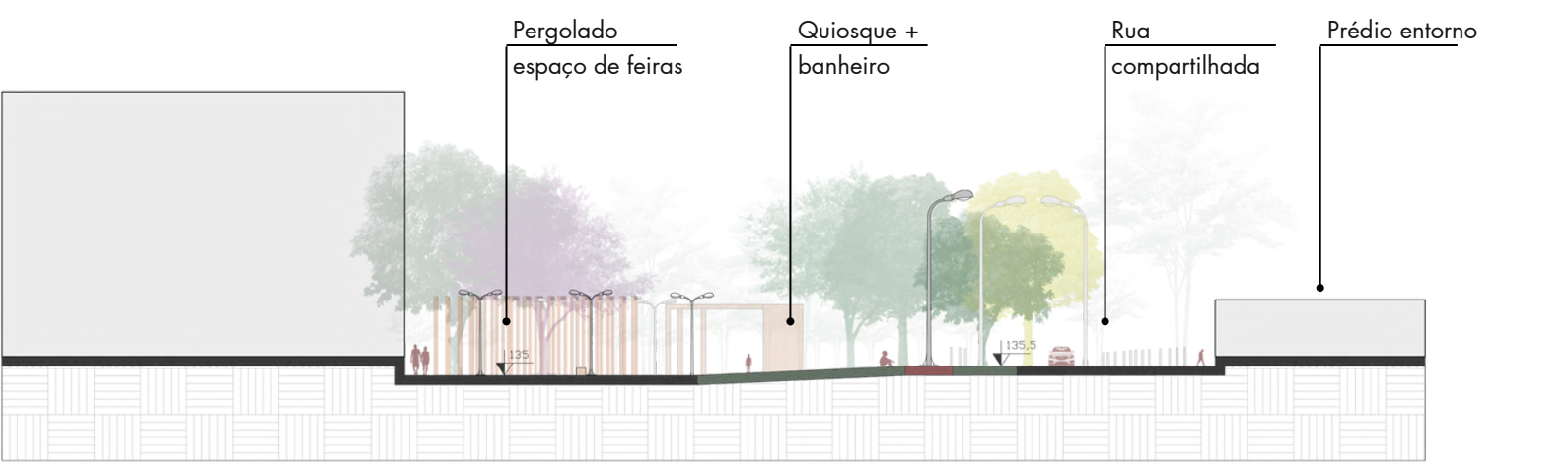
PERFIL VIÁRIO



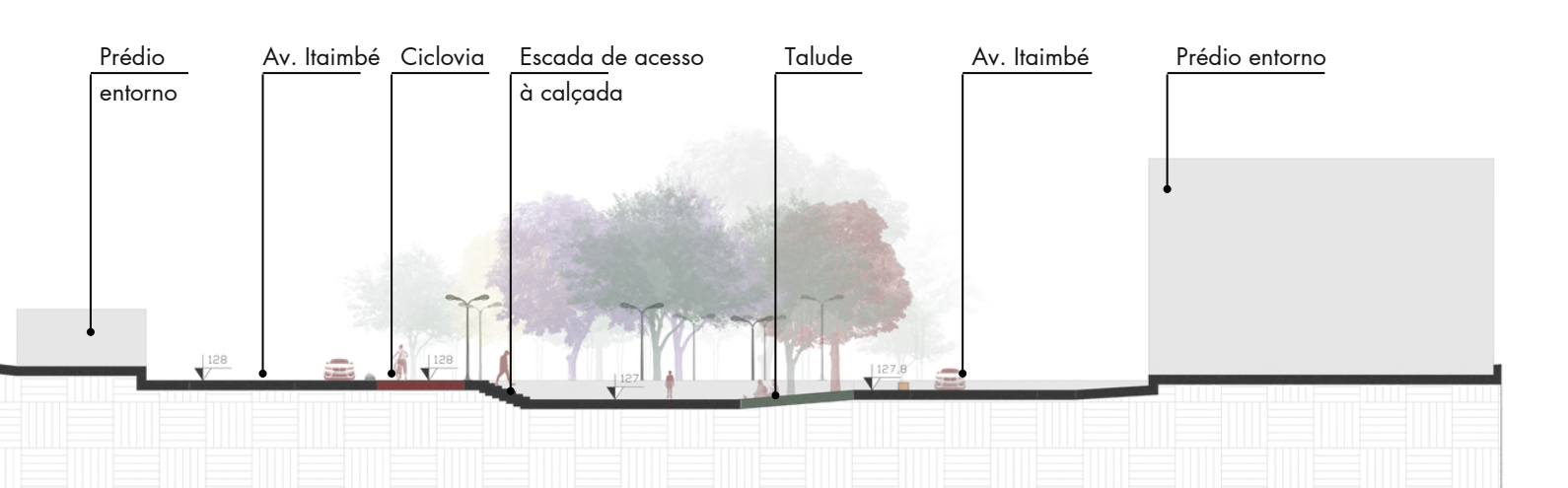
LOCALIZAÇÃO NO MASTERPLAN



Ciclovia de dois sentidos com largura de 2,5m e pavimentação em concreto asfáltico na cor vermelha  
Faixa de segurança adicionada perto do acesso ao parque pela calçada, com rebaixo no meio fio  
Biovaleta como separação física entre ciclovia e veículos motorizados  
Calçada nova proposta, com área de serviço de 65cm (espaço para bancos, canteiros, arborização e iluminação)  
Corrimão em duas alturas (h:0,70 e h:0,92) de acordo com NBR9050  
Bancos em concreto com acabamento em madeira tratada, ao redor da área verde  
Vegetação arbustiva. Espécie: Chrysolaena flexuosa  
Diferenciação de espaços de estar e taludes - dois tipos de forração  
Sinalização tátil (piso de alerta) dentro do parque em inícios e finais de rampas e escadas, na cor amarela  
Vagas de estacionamento paralelo com preferência para idosos e pessoas com deficiência  
Sinalização horizontal acrescentada na via  
Iluminação pública da via com postes simples de altura h:9m



CORTE AA I SETOR CINCO



CORTE BB I SETOR CINCO