

construindo o futuro a partir do passado:
O RESTAURO DA
CASA AUGUSTO WILHELM

O Complexo Augusto Wilhelm insere-se em um terreno com frente para a Rua Sete de Setembro e acesso secundário pela Rua Marechal Floriano, ocupando posição estratégica no centro comercial de Cachoeira do Sul. Com taxa de ocupação de aproximadamente 30%, o conjunto é composto por três edificações principais que se organizam em torno de um pátio interno - um espaço subutilizado que representa significativo potencial de qualificação ambiental no tecido urbano densamente construído. A diversidade de pavimentos e volumetrias evidencia o crescimento orgânico do complexo ao longo do século XX, adaptando-se continuamente às demandas comerciais.

A edificação principal (1448) destaca-se pelos amplos salões comerciais com pé-direito generoso, estrutura em alvenaria autoportante e revestimentos que testemunham diferentes períodos,

desde o concreto liso nos subsolos até o piso de madeira no pavimento superior. Os mezaninos e escadarias internas revelam soluções construtivas característica do período eclético, enquanto os elementos decorativos como rodaforros pintados e estruturas aparentes em madeira constituem marcos da identidade arquitetônica do conjunto. A presença de subsolos interligados sob diferentes edificações demonstra a integração funcional do complexo.

O estado de conservação varia significativamente entre os ambientes, com evidências de umidade, deterioração de madeiramentos e danos em revestimentos originais. A análise detalhada revela patologias como fissuras, descascamento de pinturas decorativas e degradação de elementos estruturais, particularmente nos pavimentos superiores e em áreas de menor manutenção. Estes danos, no entanto, não comprometem a integridade geral do conjunto, mas demandam intervenções específicas para garantir a preservação deste patrimônio arquitetônico que sintetiza a história comercial e urbana de Cachoeira do Sul.



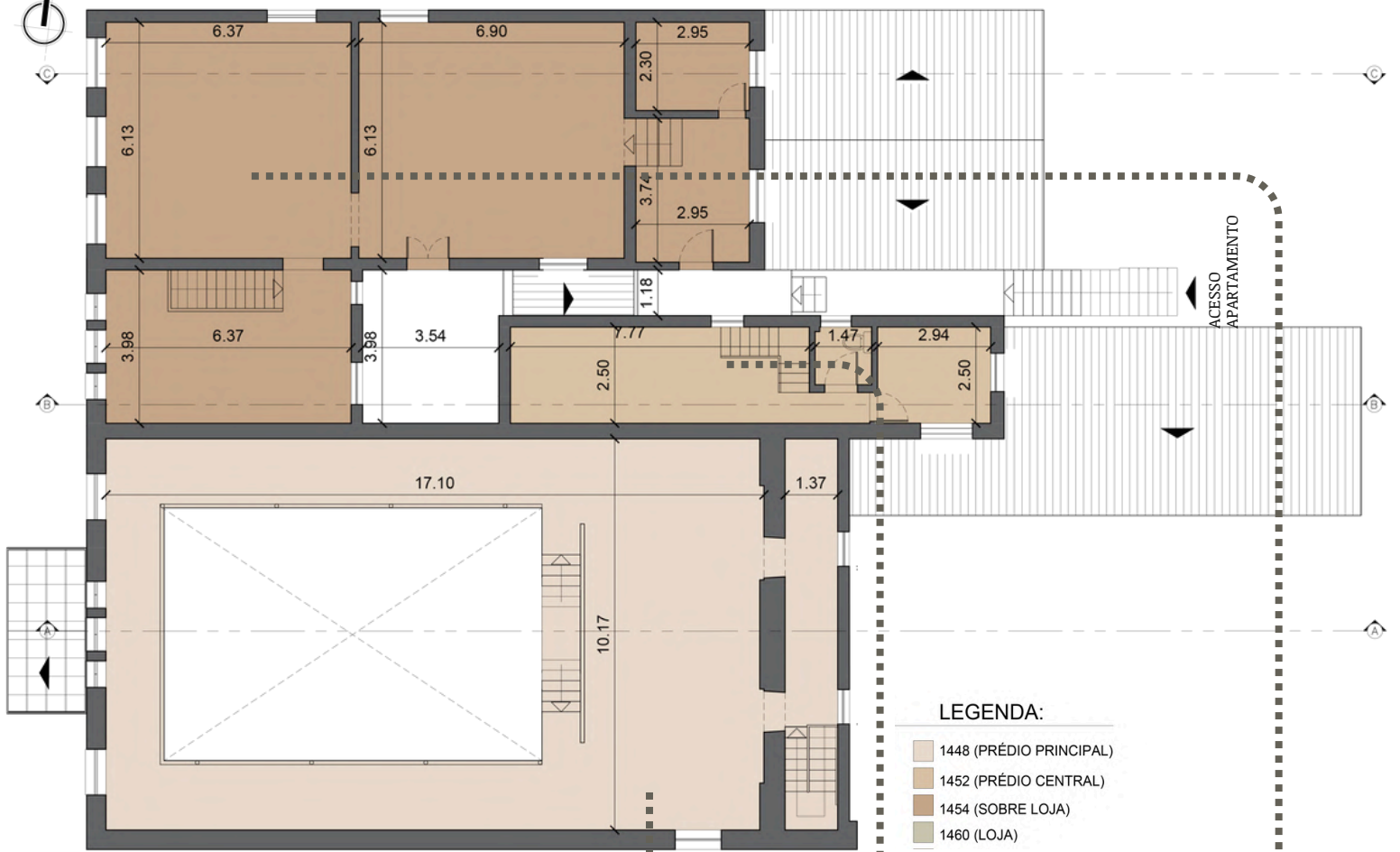
Figura:Vista aérea do Complexo durante restauro de fachada, 2021.



Figura:Fachada fundos.



fachada fundos
sem escala



planta civil - 2º pav.
sem escala



Figura: Estado atual do interior do prédio 1460

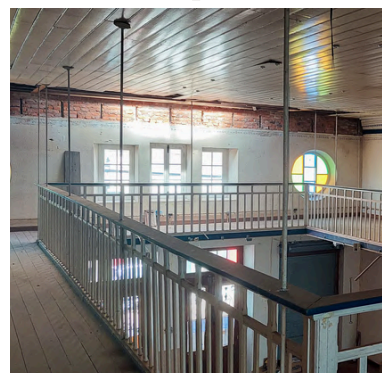


Figura: Estado atual do interior do prédio 1448 no mezanino

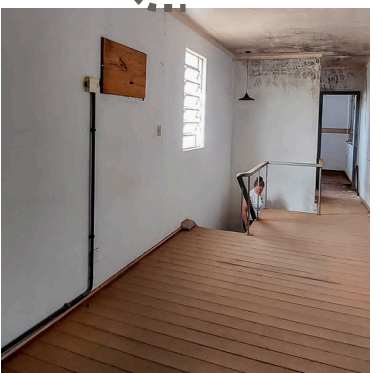


Figura: Estado atual do interior do prédio 1452 no 2º pav.



Figura: Estado atual do interior do prédio 1454 no 2º pav.

estado atual



Figura: Estado atual da escada central no prédio 1460

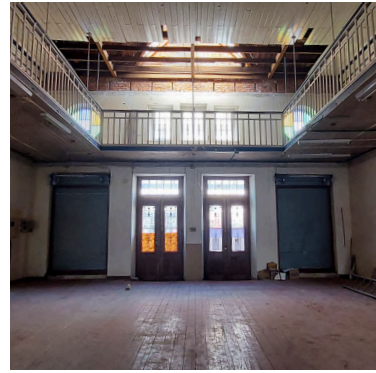


Figura: Estado atual do prédio 1460

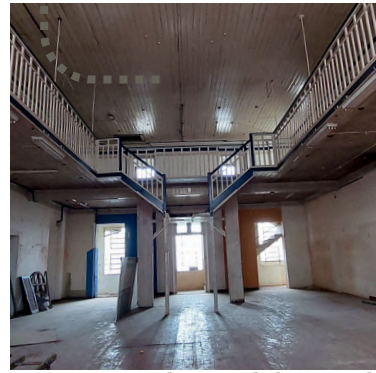
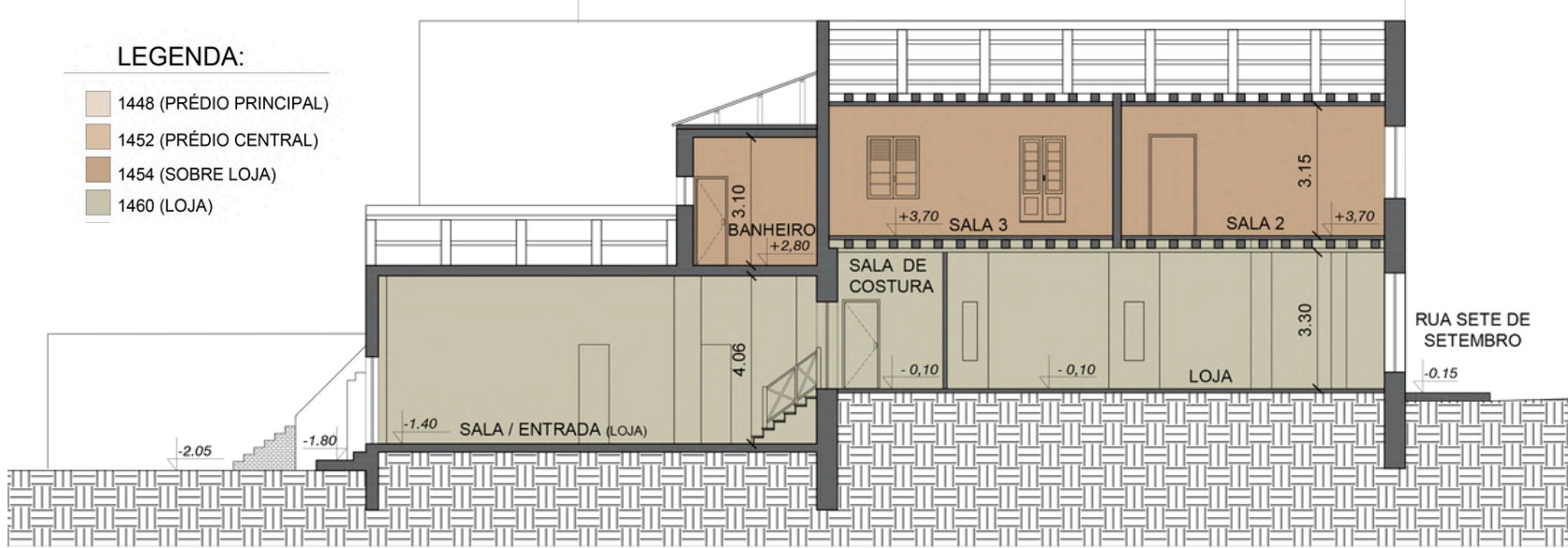


Figura: Estado atual da escada central no prédio 1460



Figura: Estado atual do interior do prédio 1452

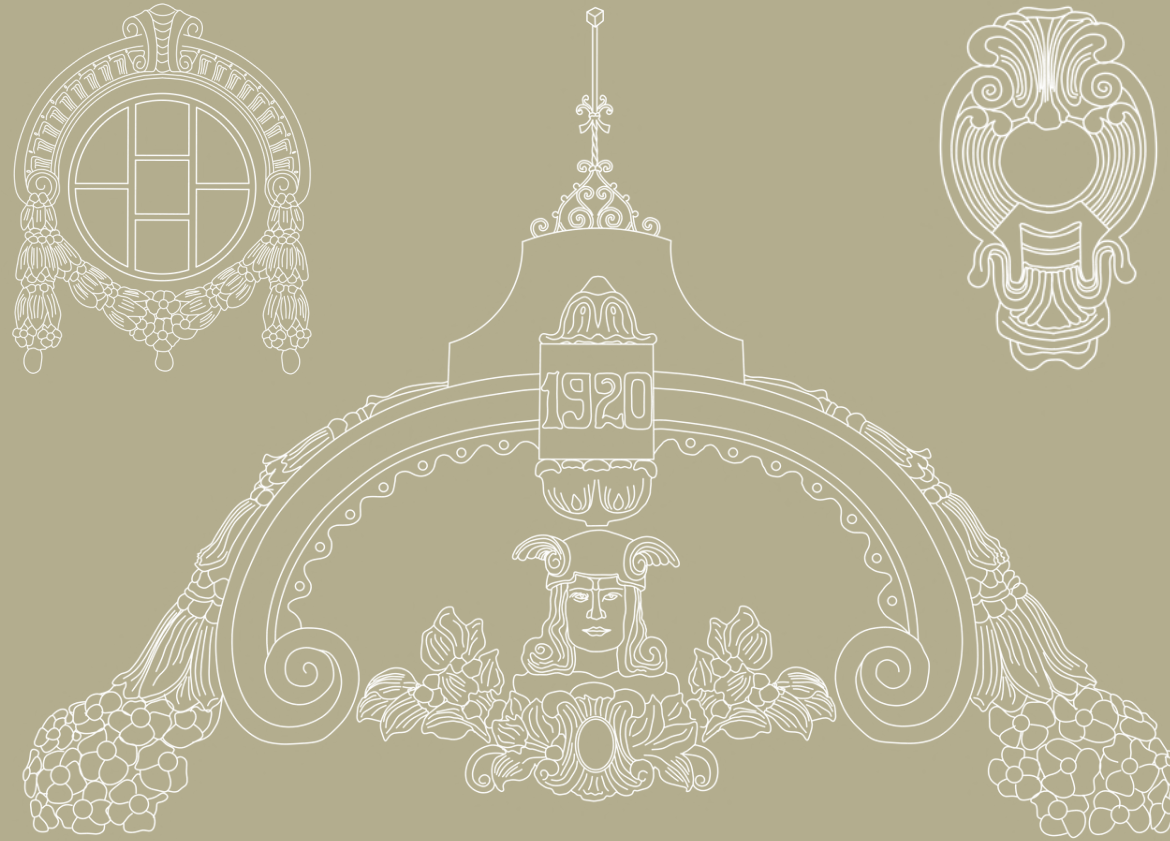


corte cc
sem escala

análise dos ornatos



A fachada principal do Complexo Augusto Wilhelm representa emblemática arquitetura eclética do início do século XX em Cachoeira do Sul. Sua composição simétrica integra harmoniosamente elementos ornamentais que testemunham o período de prosperidade comercial da Rua Sete de Setembro.



Predominam influências Art Nouveau nos ornamentos, com frontões elaborados, volutas chanfradas e a figura de Mercúrio - divindade do comércio. Cimalhas com grinaldas e óculos circulares completam o repertório decorativo característico das edificações comerciais da época.

