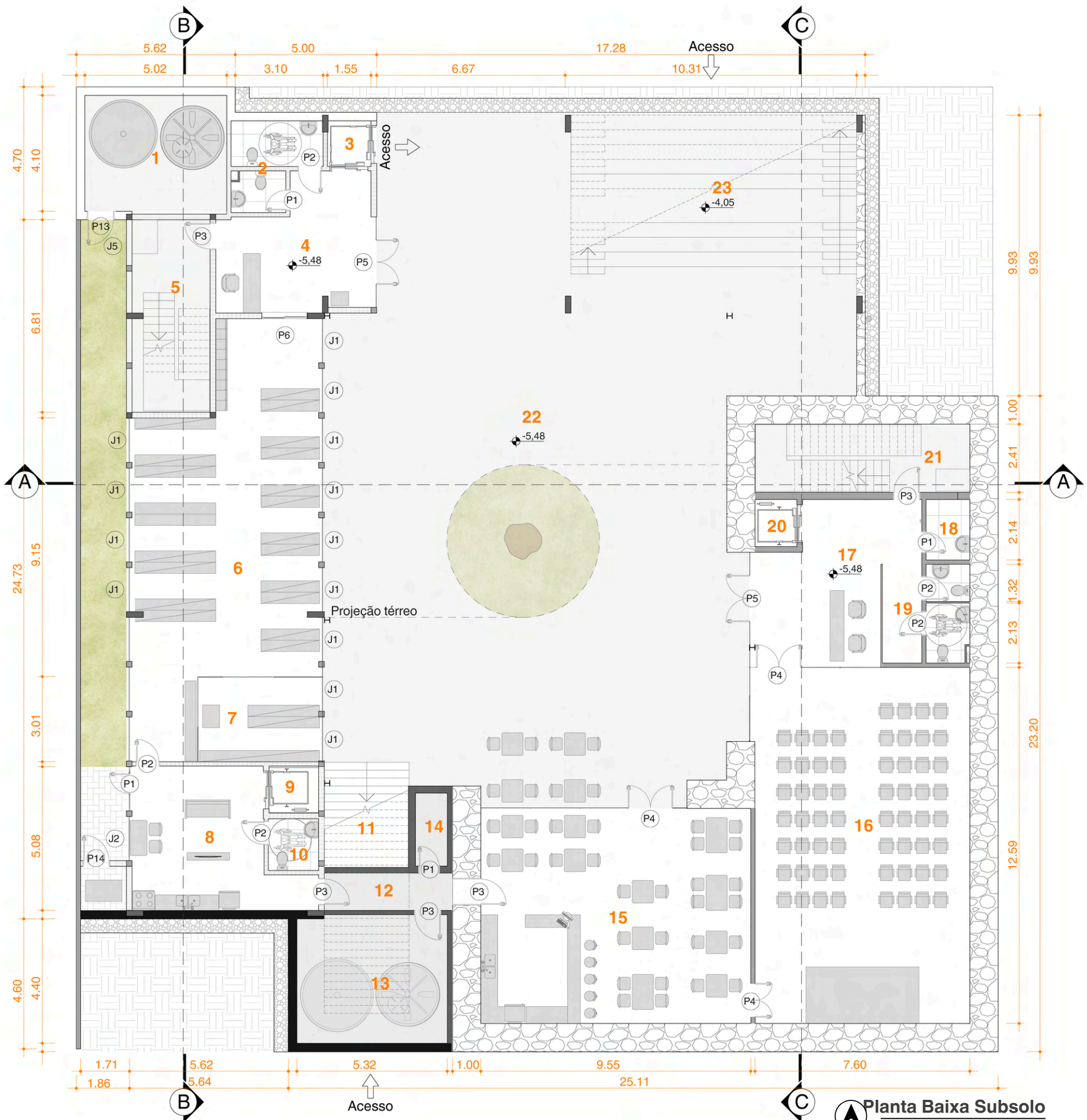


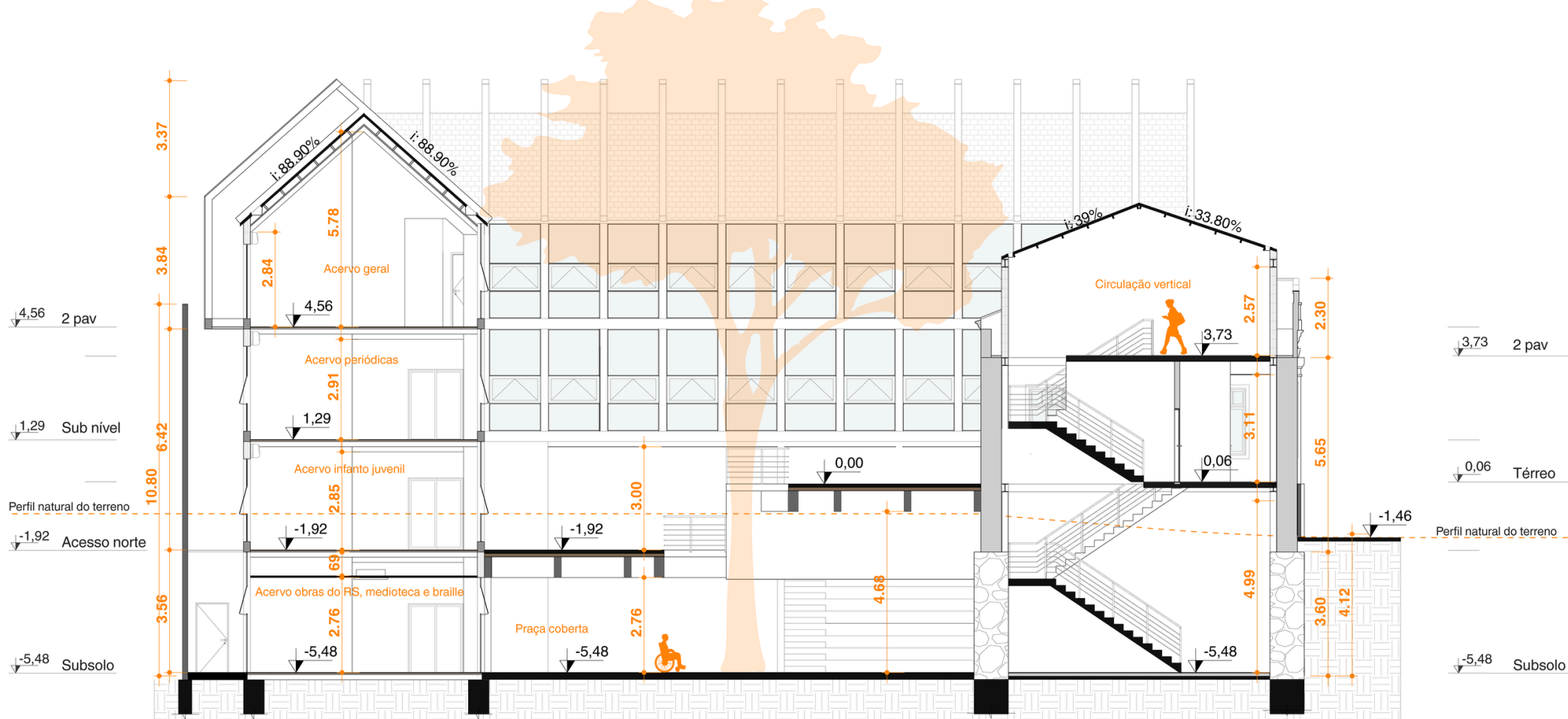
SUBSOLO



O projeto tem início no subsolo, criado para atender às demandas do programa de necessidades sem gerar um volume que destoasse do entorno, além de valorizar a topografia do terreno. Essa solução aproveita o desnível entre as ruas laterais, integrando o edifício ao contexto urbano sem prejudicar o fluxo.

O destaque do subsolo é a praça coberta, um espaço multifuncional que funciona como foyer para o auditório, com capacidade para cerca de 60 pessoas, área de convivência para a cafeteria e eventos.

O acesso ao subsolo é realizado por duas escadas – uma ao norte e outra ao sul – e por três elevadores. Um deles, exclusivo para funcionários e carga, está próximo às áreas técnicas e de serviço. Os outros dois ficam nas recepções do edifício histórico e do novo volume. O elevador do novo volume possui portas adjacentes, permitindo acesso tanto pelo interior quanto pelo exterior. Isso assegura acessibilidade ao subsolo mesmo fora do horário de funcionamento, graças à automatização das portas. Para garantir acessibilidade plena, foi alocado um gerador junto à área técnica, assegurando o funcionamento ininterrupto dos elevadores em caso de falta de energia.



- 1 Reservatório inferior 1 - 20,95m<sup>2</sup>
- 2 Sanitários 1 - 8,05m<sup>2</sup>
- 3 Elevador 1
- 4 Recepção 1 - 23,30m<sup>2</sup>
- 5 Circulação vertical 1
- 6 Acervo - 80,22m<sup>2</sup>
- 7 Acervo obras raras - 12,83m<sup>2</sup>
- 8 Copa funcionários - 26,30m<sup>3</sup>
- 9 Elevador funcionários
- 10 Sanitário funcionários - 3,33m<sup>2</sup>
- 11 Acesso sul
- 12 Circulação - 6,00m<sup>2</sup>
- 13 Reservatório inferior 2 - 26,05m<sup>2</sup>
- 14 Almoxarifado - 3,38m<sup>2</sup>
- 15 Cafeteria - 66,57m<sup>2</sup>
- 16 Auditório - 98,87m<sup>2</sup>
- 17 Recepção 2 - 27,48m<sup>2</sup>
- 18 Almoxarifado - 3,38m<sup>2</sup>
- 19 Sanitários 2 - 10,39m<sup>2</sup>
- 20 Elevador 2
- 21 Circulação vertical 2
- 22 Praça coberta - 322,86m<sup>2</sup>
- 23 Acesso norte

REVESTIMENTOS

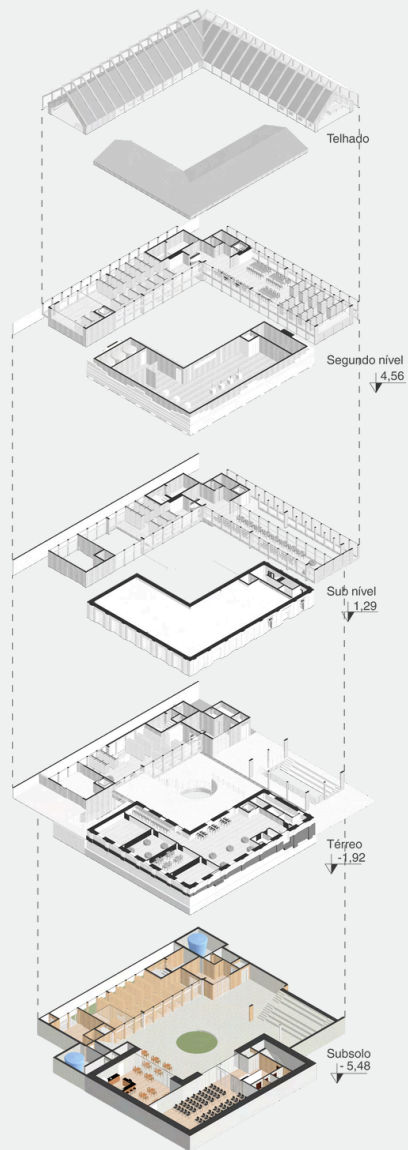
- Pilares estruturais em madeira laminada cruzada
- Alvenaria de vedação
- Parede em madeira laminada cruzada
- Parede em pedra
- Parede cortina de vidro

PORTAS

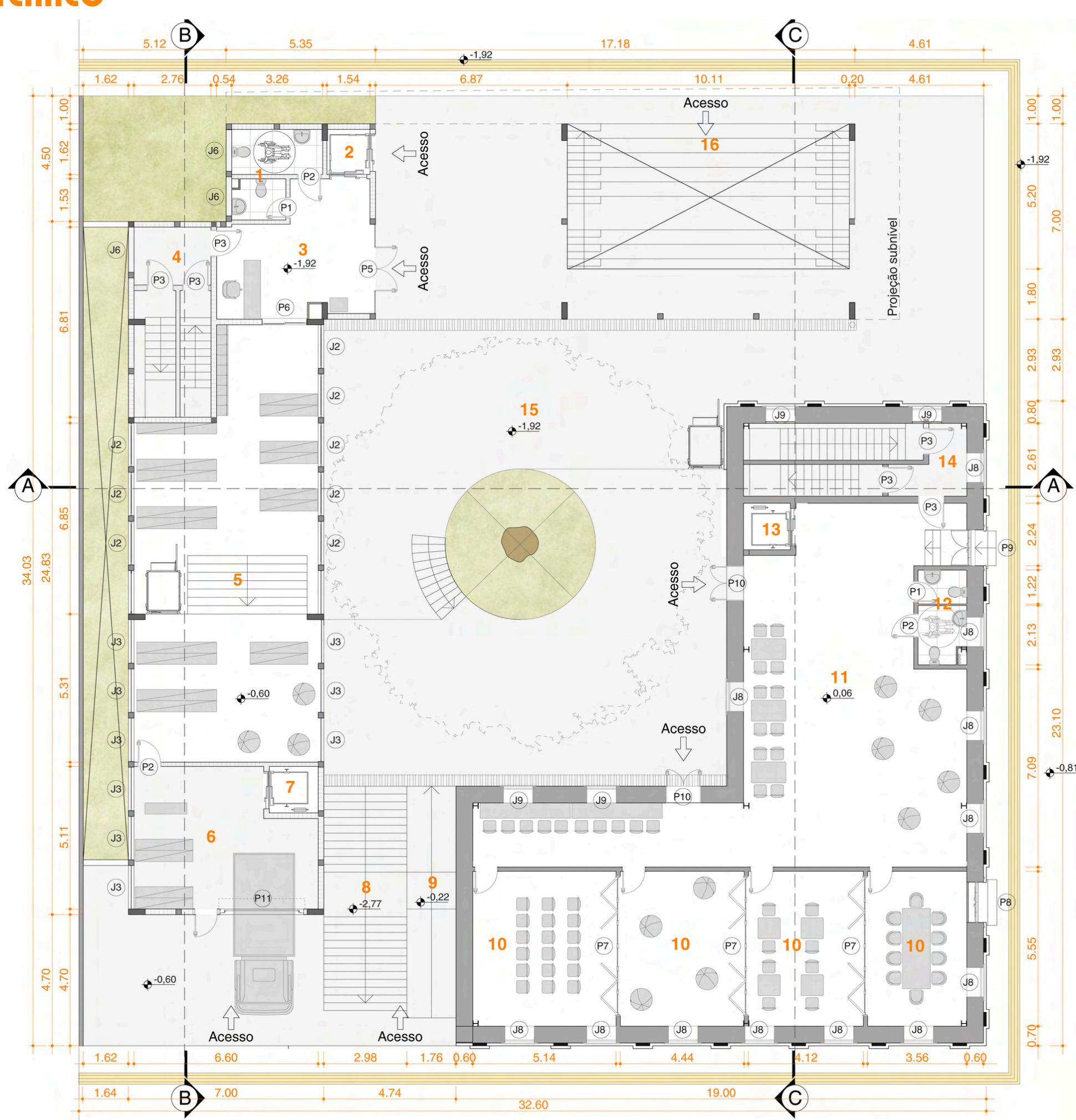
Legenda	Dimensões	Tipo	Material
(P1)	70X210	Simple	Madeira
(P2)	80X210	Simple	Madeira
(P3)	90X210	Simple	Madeira
(P4)	70X210	Dupla	Vidro e metal
(P5)	80X210	Dupla	Vidro e madeira
(P6)	80X210	Correr	Vidro e metal
(P13)	90X210	Simple	Veneziada metal
(P14)	90X210	Simple	Portão gradil

JANELAS

Legenda	Dimensões	Tipo	Material
(J1)	152X80/170	Basculante	Vidro e metal
(J2)	152X80 /110	Basculante	Vidro e metal
(J5)	160X60/270	Basculante	Vidro e metal



TÉRREO



O térreo é o principal pavimento do projeto no que se refere à relação com o entorno, funcionando como a porta de entrada para o edifício e promovendo uma integração fluida entre os volumes e o espaço urbano. Ele se caracteriza por um fluxo livre no interior do terreno, com conexões diretas à Rua Galvão Costa, ao norte, devido à elevação do novo volume sob pilotis, e às ruas Marechal Floriano e Tiradentes, a leste e sul, por meio de amplas e convidativas entradas.

Esse pavimento representa o ponto de maior interação entre os espaços internos e externos. No novo volume, as paredes de vidro criam uma conexão visual entre a praça central e o acervo, criando a sensação de que, mesmo nos ambientes internos de leitura, ainda se está sob a sombra da árvore central. Já no edifício histórico, a instalação de esquadrias nas fachadas voltadas para o interior do terreno permite uma ampla entrada de luz natural e uma ventilação eficiente, reforçando o diálogo entre o ambiente construído e o espaço externo, enquanto valoriza as características originais do edifício tombado.



- 1 Sanitários 1 - 8,05m<sup>2</sup>
- 2 Elevador 1
- 3 Recepção 1 - 23,30m<sup>2</sup>
- 4 Circulação vertical 1
- 5 Acervo infanto juvenil - 95,85m<sup>2</sup>
- 6 Carga e descarga e triagem - 33,71m<sup>2</sup>
- 7 Elevador funcionários
- 8 Acesso sul ao subsolo
- 9 Acesso sul a praça superior
- 10 Oficinas - 98,24m<sup>2</sup>
- 11 Coworking - 120,11 m<sup>2</sup>
- 12 Sanitários 2 - 5,95 m<sup>2</sup>
- 13 Elevador 2
- 14 Circulação vertical 2
- 15 Praça superior - 321,12m<sup>2</sup>
- 16 Acesso norte ao subsolo

REVESTIMENTOS

- Pilares estruturais em madeira laminada cruzada
- Alvenaria de vedação
- Parede em madeira laminada cruzada
- Parede em pedra
- Parede cortina de vidro

PORTAS

Legenda	Dimensões	Tipo	Material
(P1)	70X210	Simple	Madeira
(P2)	80X210	Simple	Madeira
(P3)	90X210	Simple	Madeira
(P5)	80X210	Dupla	Vidro e metal
(P6)	80X210	Correr	Vidro e metal
(P7)	500x220	Camarão	Madeira
(P8)	73X220	Dupla	Histórica - madeira
(P9)	65X220	Dupla	Histórica - madeira
(P10)	55X210	Dupla	Histórica - madeira
(P11)	300x300	Portão	Madeira

JANELAS

Legenda	Dimensões	Tipo	Material
(J2)	152X80/110	Basculante	Vidro e metal
(J3)	152X80/230	Basculante	Vidro e metal
(J6)	160X60/235	Basculante	Vidro e madeira
(J8)	105x195/91	Basculante	Histórica - Metal
(J9)	105x195/91	Correr	Histórica - madeira

