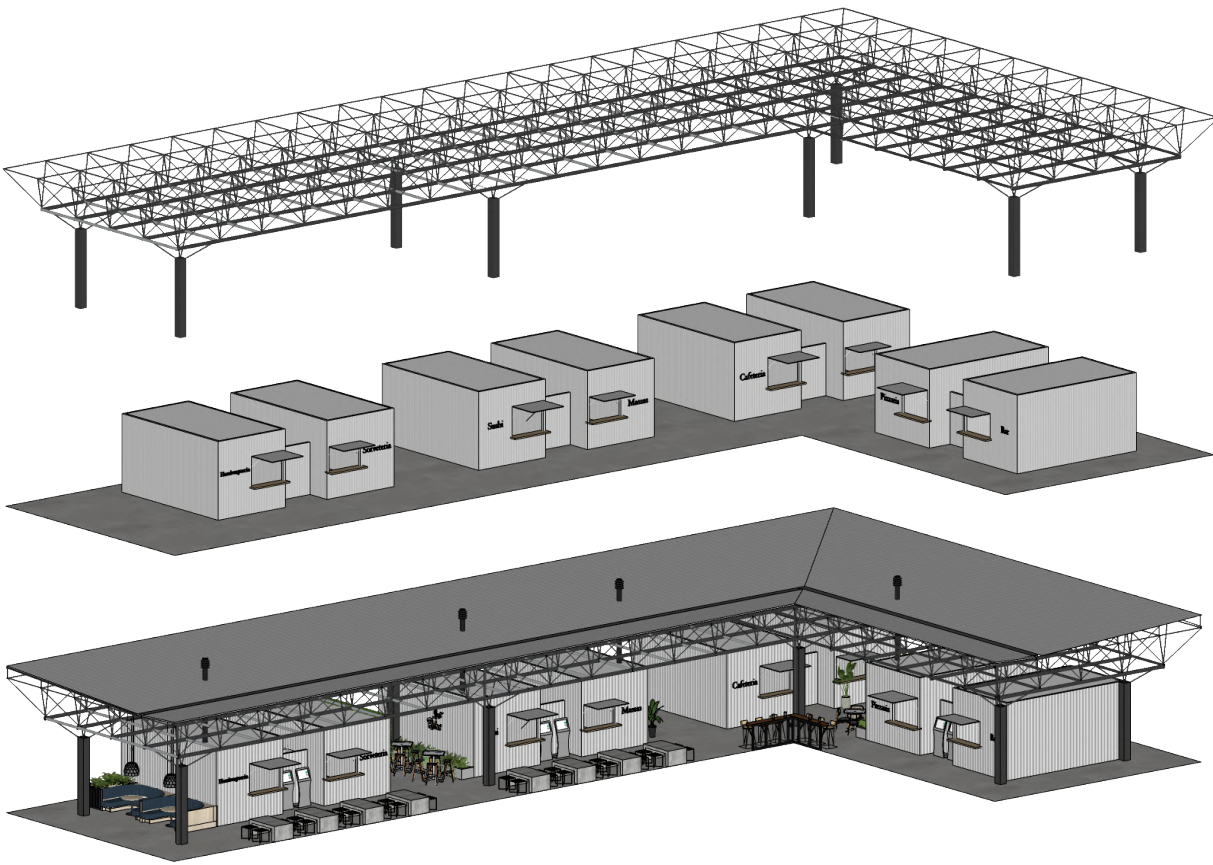


AMPLIAÇÃO 01

CONFIGURAÇÃO DO CONJUNTO

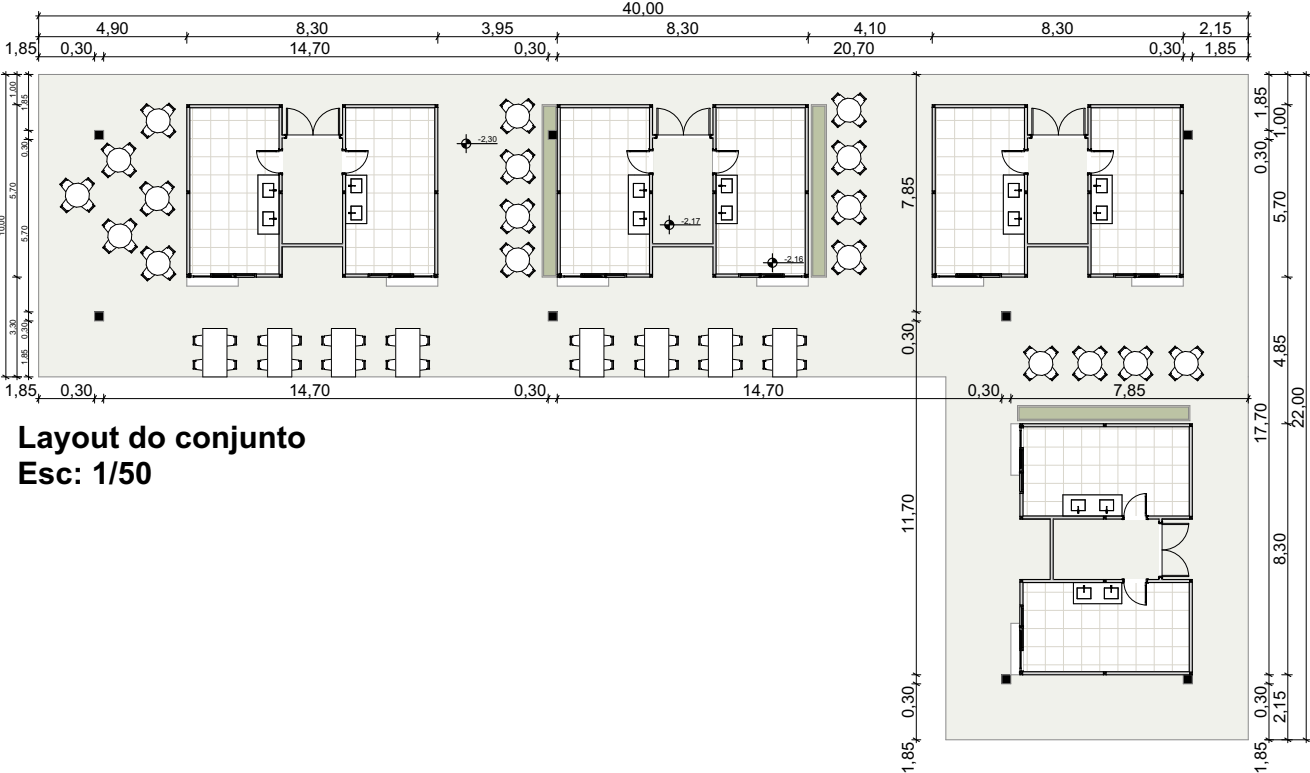
O projeto consiste em um conjunto de módulos de cozinha projetados para atender a diferentes tipos de entrega, como preparo de alimentos quentes e frios. Para isso, a planta foi desenvolvida com um conceito multifuncional, permitindo que cada operador personalize os espaços de acordo com suas necessidades específicas.

As coisas, o conjunto é composto por oito módulos: sete destinados às operações de cozinha e um exclusivo para limpeza de pratos e louças. Os módulos são organizados em pares, criando áreas isoladas que servem como "zonas técnicas". Esses espaços acomodam equipamentos como sistemas de ar condicionado e fixeiras de forma discreta, contribuindo para a funcionalidade sem comprometer a estética.



DISTRIBUIÇÃO

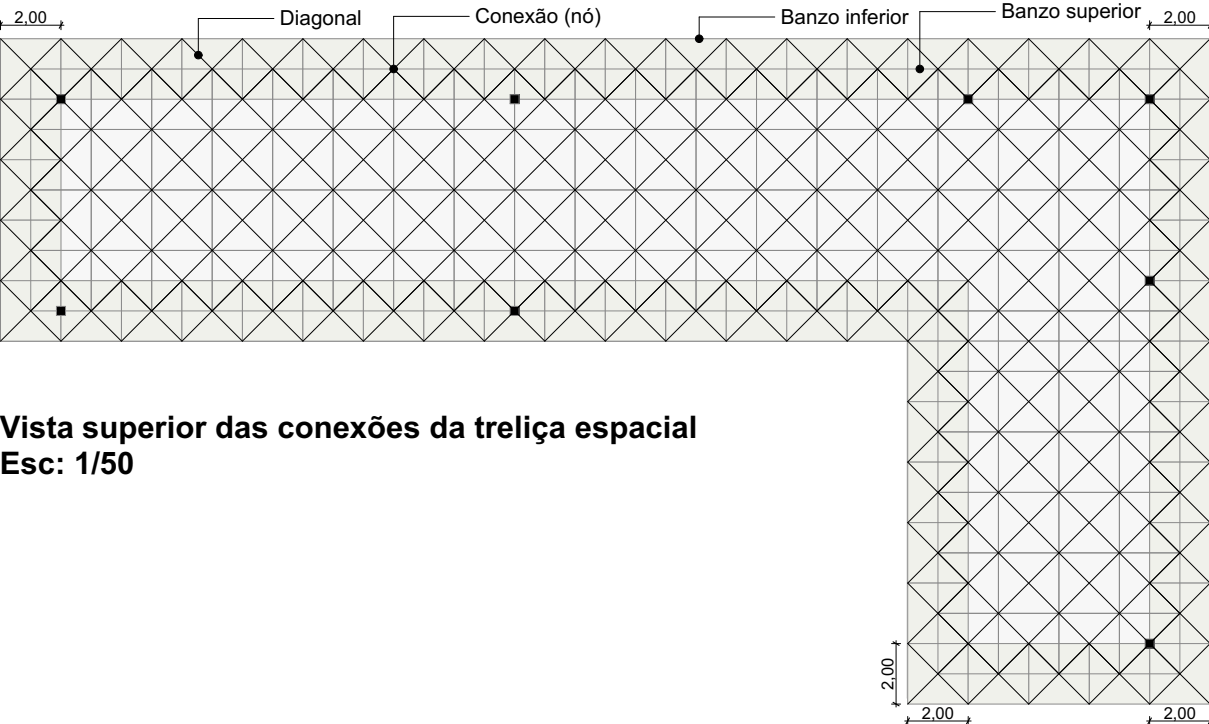
A implantação do conjunto do food hall foi orientada pela forma do prédio preexistente, buscando criar uma composição harmônica e visualmente integrada ao contexto do lote. Para preservar a visibilidade do edifício existente, especialmente para quem circula na parte interna, os quiosques foram estrategicamente distanciados, permitindo a criação de amplas circulações e vistas que proporcionam transparência e continuidade visual.



Layout do conjunto
Esc: 1/50

ESQUEMA TRELIÇA ESPACIAL

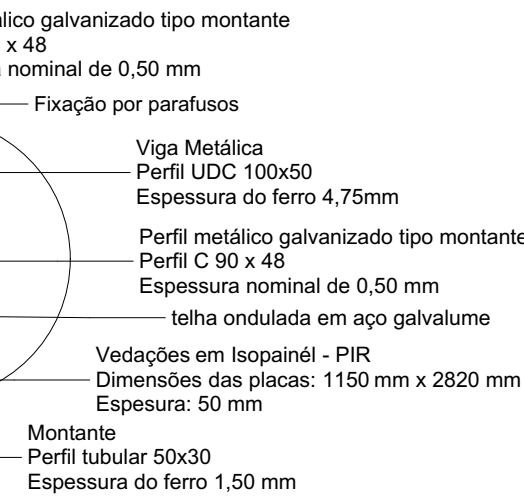
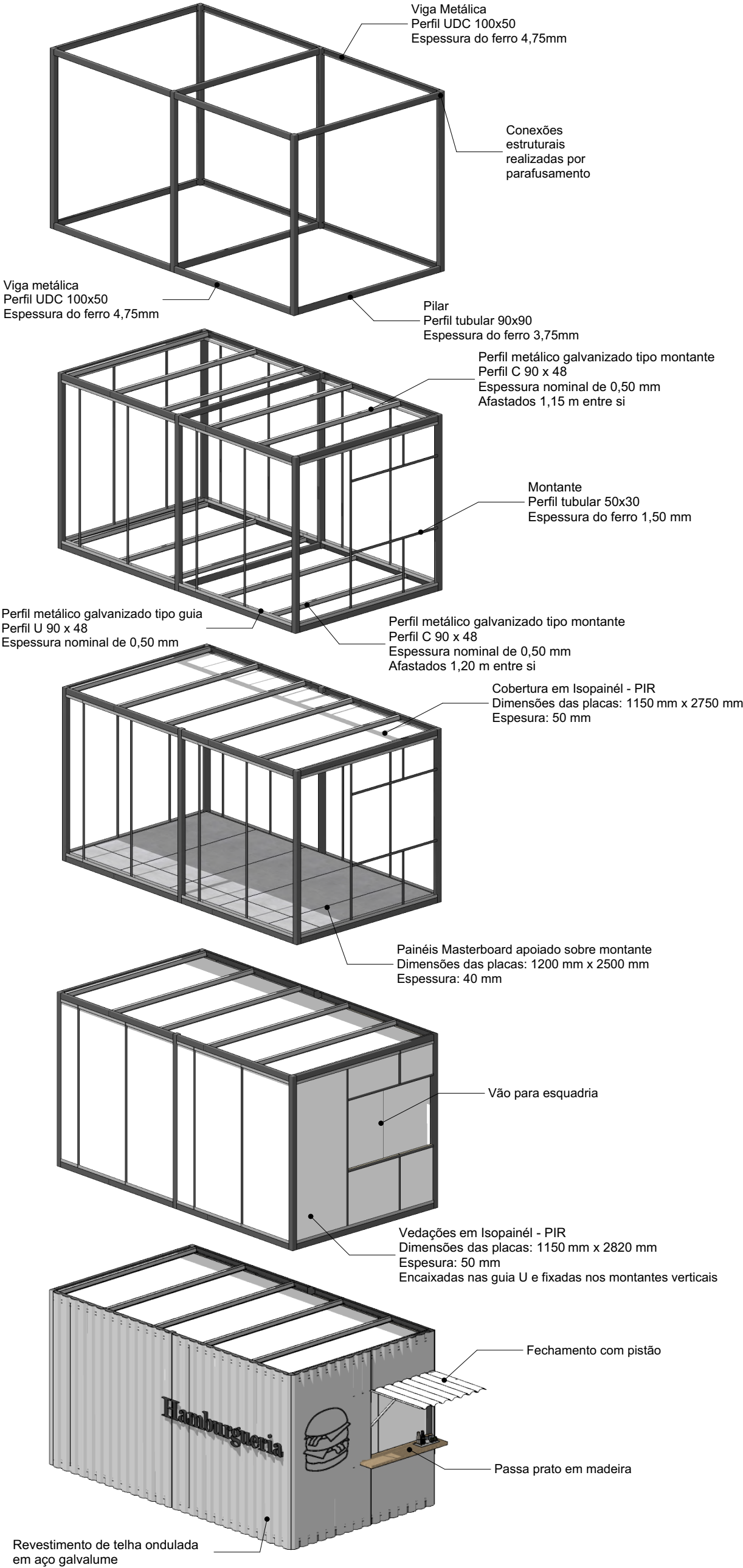
A cobertura do food hall foi projetada de forma elevada em relação aos quiosques, otimizando a ventilação e o conforto térmico das cozinhas. A escolha do sistema estrutural em treliça espacial foi essencial para vencer os grandes vãos necessários, garantindo leveza visual com perfis esbeltos e elevada permeabilidade. O modelo utilizado foi de arranjo quadrado sobre quadrado com diagonais escondidas.



Vista superior das conexões da treliça espacial
Esc: 1/50

SISTEMA CONSTRUTIVO DO MÓDULO

Optou-se pelo sistema construtivo off-site, utilizando a tecnologia da Cubicon, para garantir eficiência e agilidade. Nesse modelo, os módulos são pré-fabricados em um ambiente controlado, com modulação a cada 15 cm, permitindo flexibilidade no projeto. Para este caso, os módulos foram projetados com uma largura de 3,15 metros, viabilizando o transporte de forma prática e econômica. Essa solução reduz o tempo de montagem, melhora a qualidade dos acabamentos e minimiza impactos no ambiente da obra, sendo uma escolha sustentável e prática para projetos padronizados.



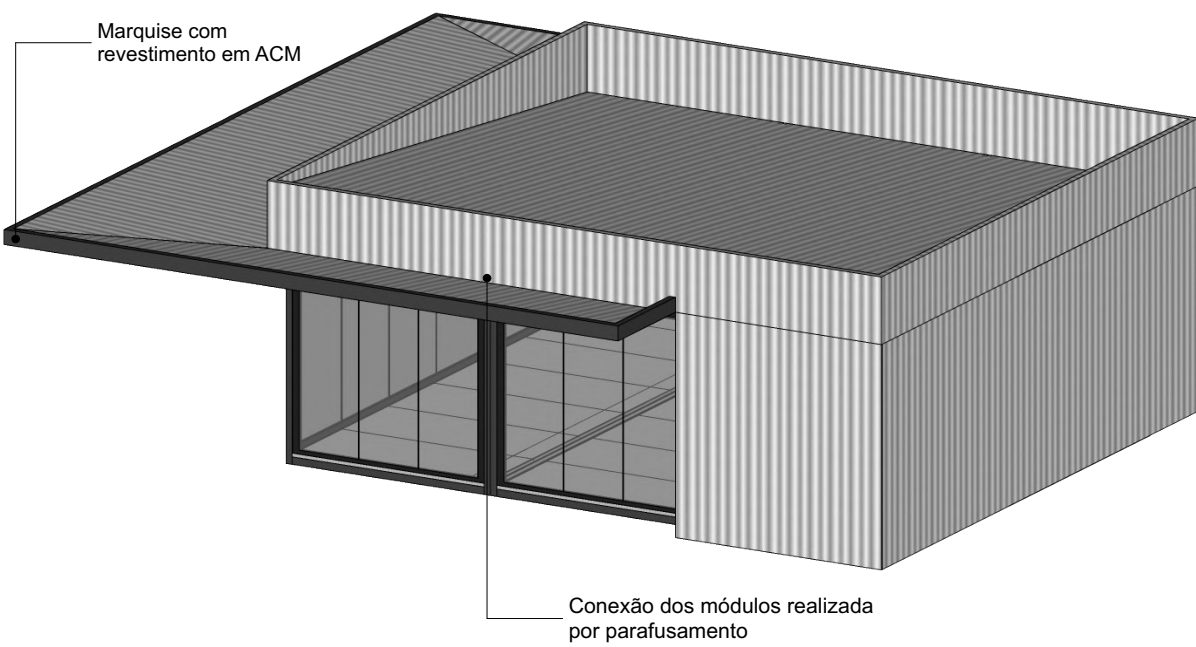
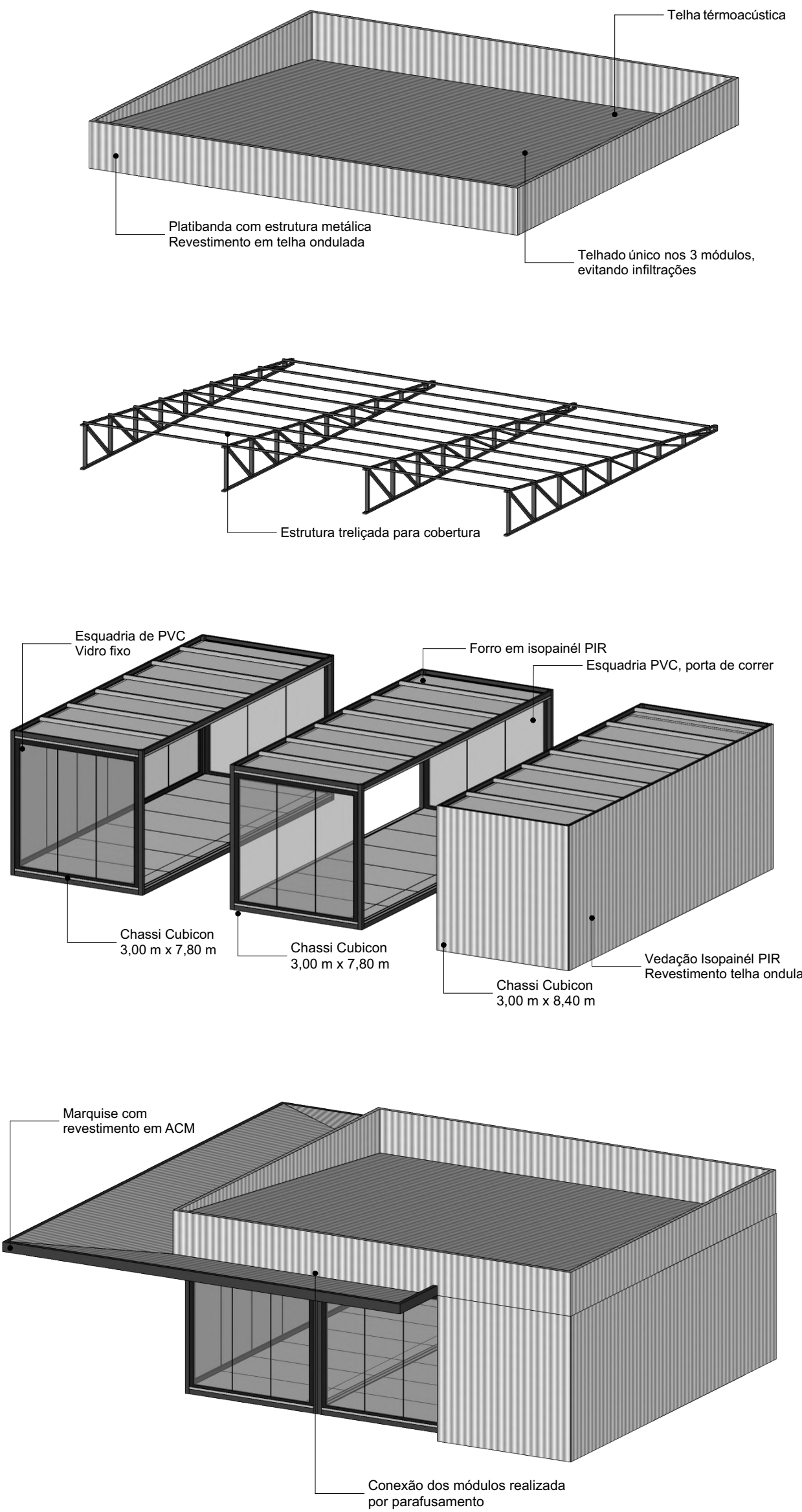
Detalhe
Esc: 1/10

AMPLIAÇÃO 02

CONFIGURAÇÃO DO CONJUNTO

O projeto consiste na união de 03 módulos metálicos versáteis, projetados para abrigar cursos culinários e atividades correlatas, conforme a demanda. O local oferece uma infraestrutura completa de cozinha, equipada para atender até 12 pessoas simultaneamente.

A planta livre, com mesas estrategicamente posicionadas, permite atividades individuais, em duplas ou em grandes grupos, adaptando o espaço para diversas necessidades. O ambiente é integrado visualmente com o exterior por meio de amplas esquadrias fixas de vidro, permitindo que o público acompanhe os eventos e atividades culinárias em tempo real. Para minimizar o impacto da incidência solar foi adicionada uma ampla marquise acompanhando as fachadas envidraçadas.



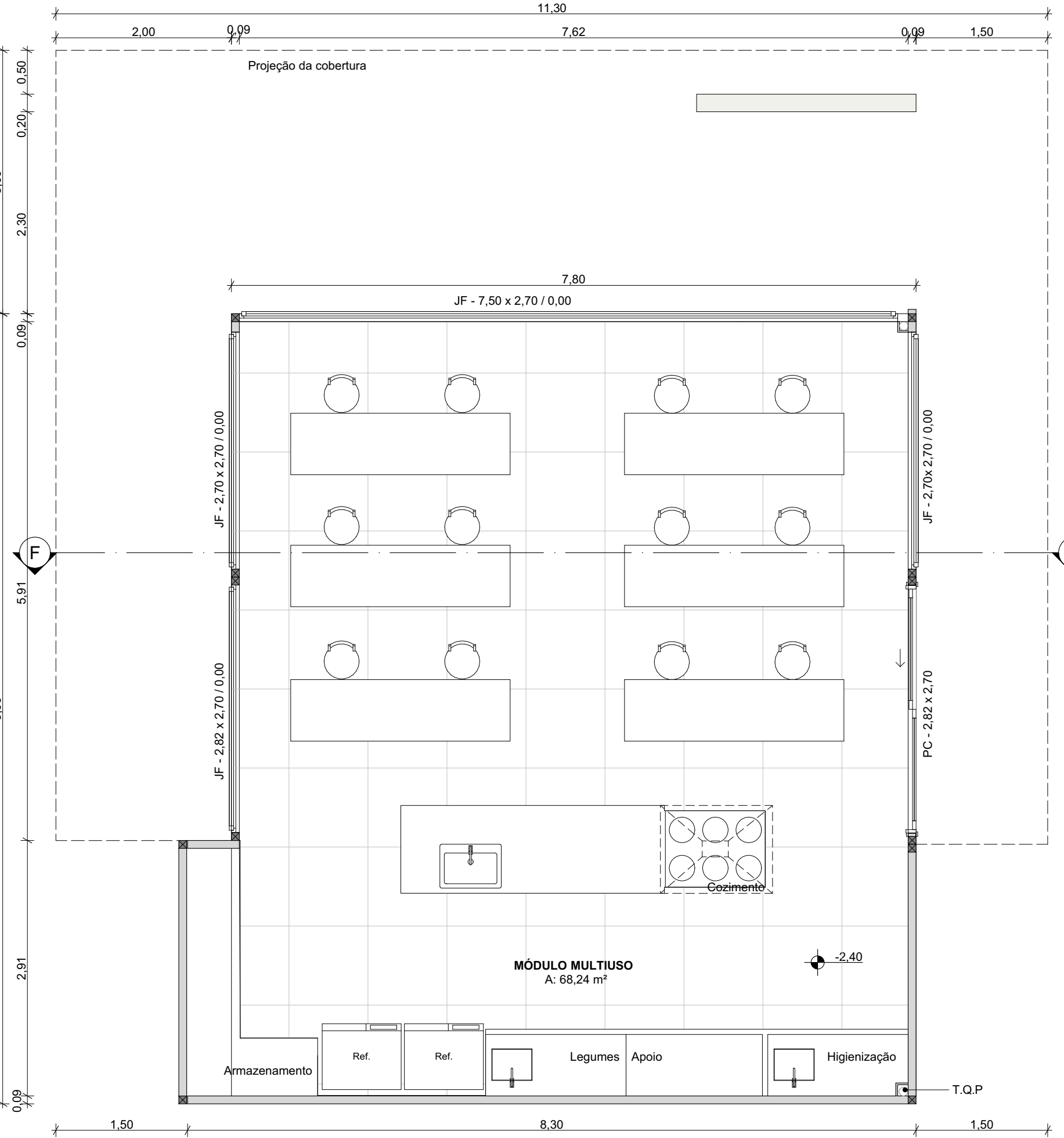
SISTEMA CONSTRUTIVO DO MÓDULO

A criação de um módulo destinado a cursos busca valorizar a tradição local de compartilhar receitas de doces e bolachas, que há gerações une famílias em torno da mesa. Com o tempo, esses encontros caseiros evoluíram, reunindo grupos maiores e transformando-se em momentos de aprendizado coletivo, sem perder a essência cultural que caracteriza a comunidade.

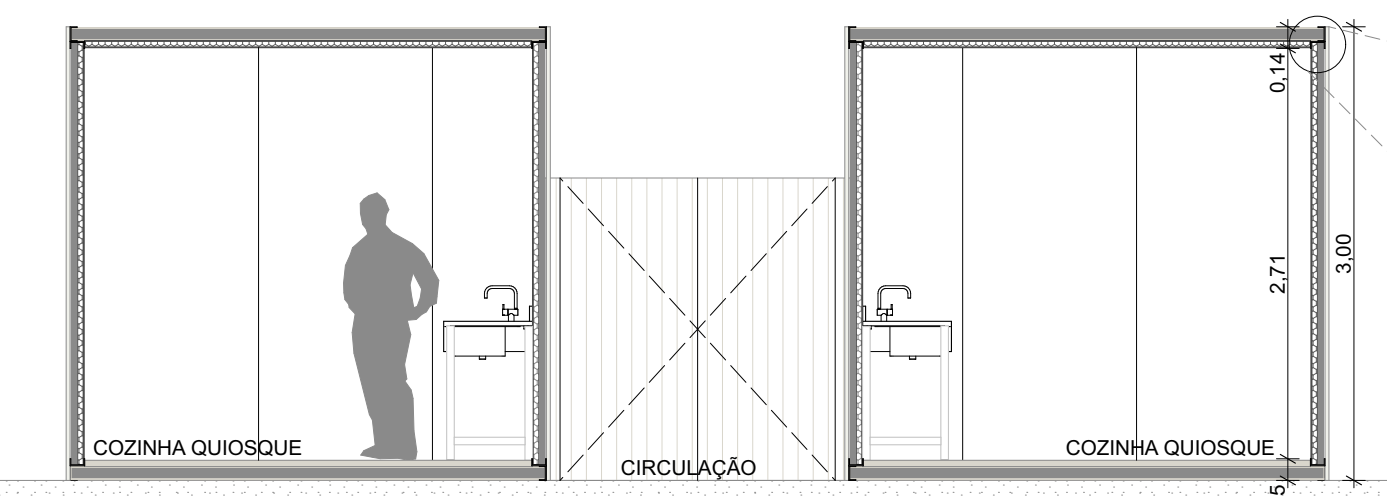
Atualmente, no município são encontradas diversas oportunidades de cursos na área de alimentação, por meio de iniciativas promovidas pelo SENAR, pelo CRAS e pela Prefeitura. Apesar disso, ainda não conta com um espaço totalmente equipado e adequado.

O módulo multifuncional foi desenvolvido seguindo rigorosamente os mesmos padrões utilizados nos módulos dos quiosques, adotando o sistema off-site, da Cubicon, como método construtivo, reconhecido pela precisão, eficiência e sustentabilidade, garantindo qualidade e uniformidade em todos os projetos. Mantendo o padrão Cubicon, os módulos são dimensionados a cada 15 cm, o que proporciona flexibilidade e integração perfeita entre diferentes configurações. Neste modelo específico, foram utilizados dois módulos de 7,80 x 3,00 m, com fechamento em esquadrias de PVC para isolamento e durabilidade, e um módulo de 8,40 x 3,00 m, com vedações em isopainel PIR e revestimento em telha ondulada, mantendo a estética das demais edificações do complexo.

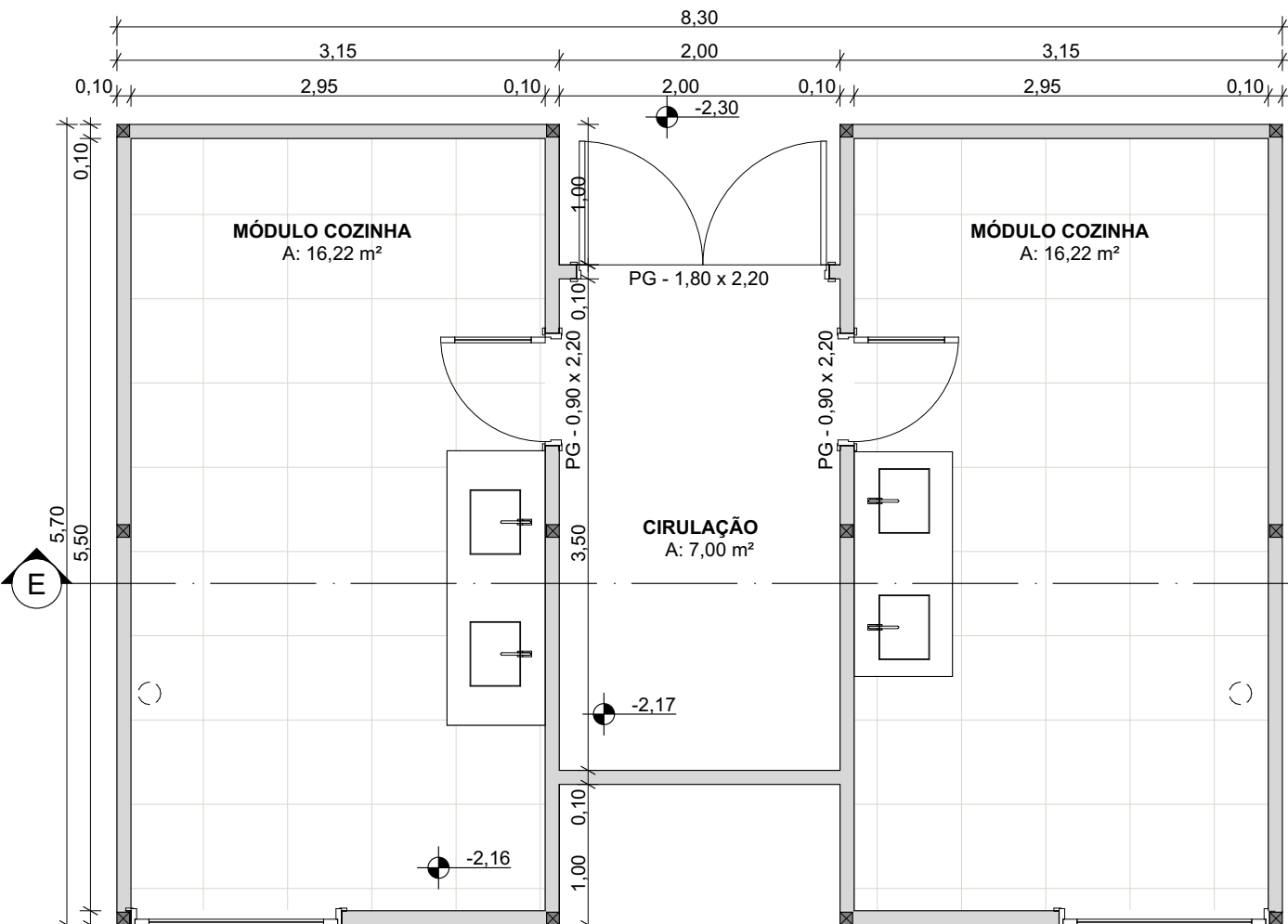
Um diferencial importante da Cubicon para projetos com módulos integrados é a execução de uma cobertura única, eliminando emendas expostas e minimizando riscos de infiltrações, o que assegura a durabilidade do sistema. No corpo principal, foram utilizadas telhas termoaústicas pelo desempenho superior em isolamento térmico e acústico, enquanto na marquise optou-se por telhas onduladas simples, devido ao perfil mais leve e esbelto, que complementa o design da edificação. Além disso, o sistema de drenagem foi projetado de forma integrada, com a calha da marquise conectada ao mesmo tubo de queda da calha principal, garantindo um escoamento eficiente e discreto.



Planta baixa módulo multifuncional
Esc: 1/50



Corte EE
Esc: 1/50



Planta baixa do módulo
Esc: 1/50

