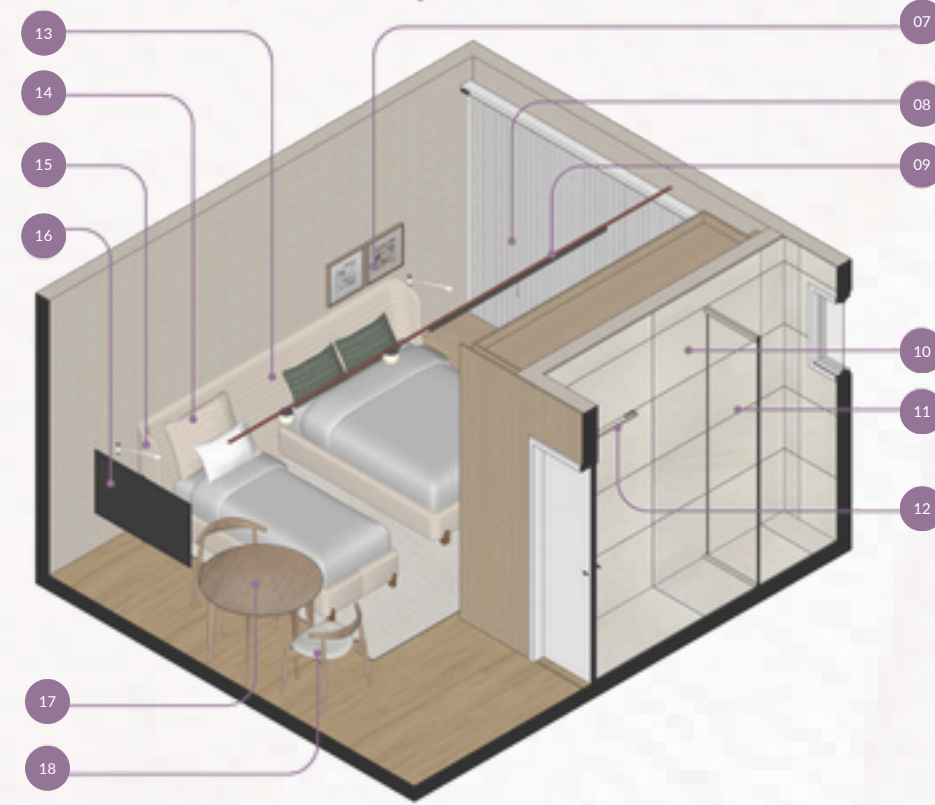
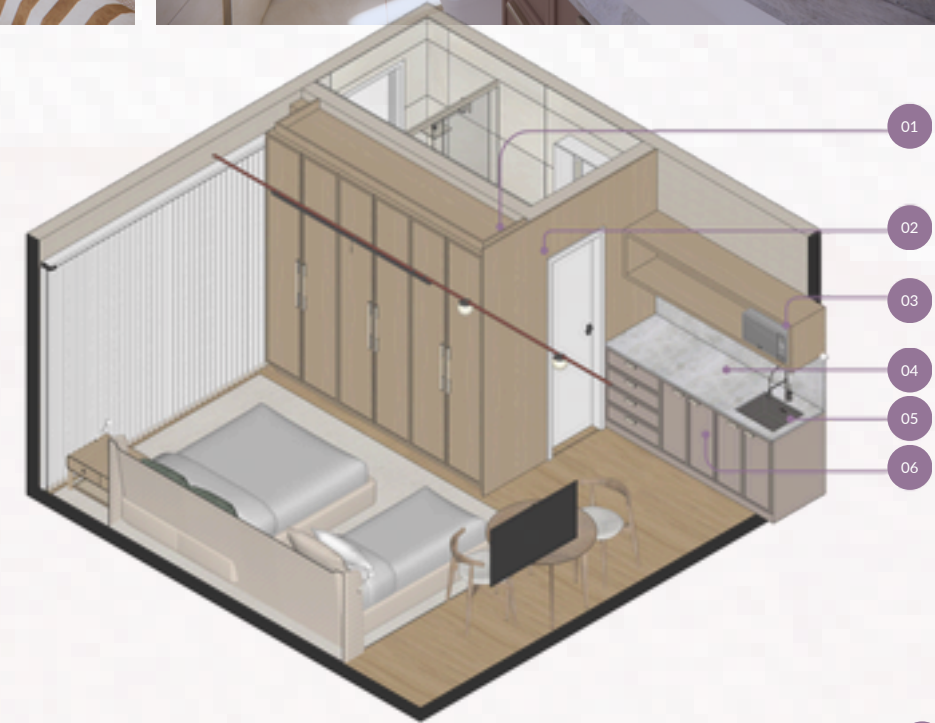
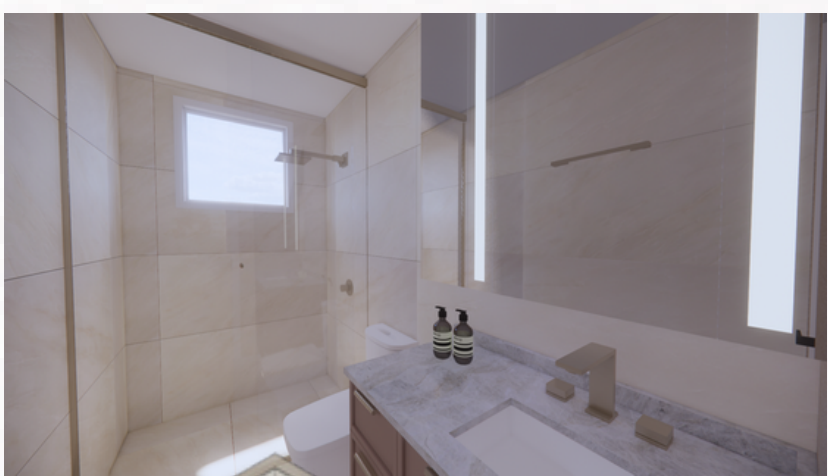




Ampliação Dormitório



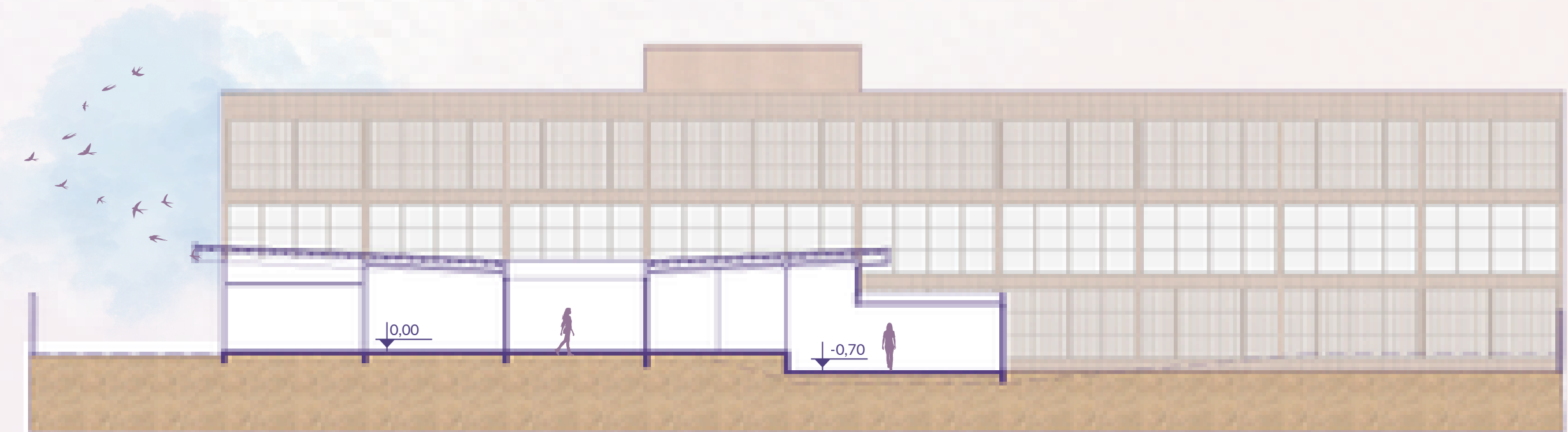
MLC - MADEIRA LAMINADA COLADA
É o resultado de um processo pelo qual as lamelas são coladas e dispostas de maneira que as fibras fiquem paralelas entre si.

- Dimensões singulares: graças à sua alta capacidade de carga e um baixo peso próprio, isso permite componentes de pequenas dimensões e grandes envergaduras. São destinadas a cobrir vãos de até 100 metros sem apoio intermediário.;
• Resistência: possui resistência satisfatória a substâncias químicas diversas. Ela também mostra desempenho superior com relação a alterações de umidade como empenamento e/ou torção;
• Flexibilidade: é possível reproduzir formas curvas, arqueadas e dobradas com bastante facilidade. Há também a possibilidade de obter seções de peças sem a limitação de precisar seguir a geometria do tronco das árvores;
• Altas resistência ao fogo: estruturas feitas com Madeira Laminada Colada são mais seguras do que as de aço (quando desprotegido) no quesito contra fogo. Isso porque uma camada carbonizada forma-se ao redor do núcleo, diminuindo a entrada de oxigênio e retardando a combustão.

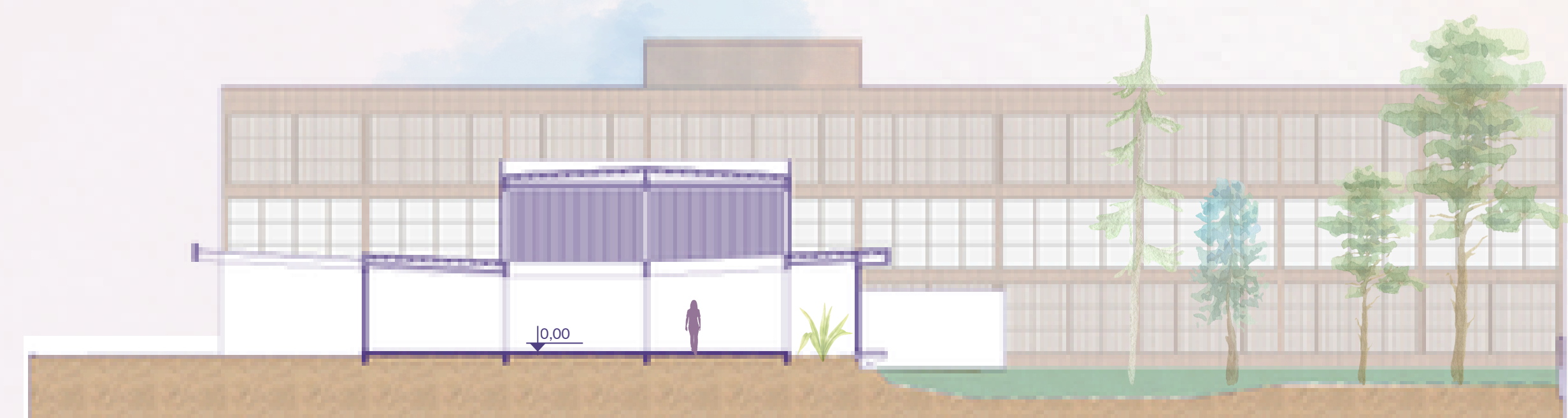
- 1. Armário em MDF melamina com 6 portas de giro - puxador Sorento Zen Design - cor níquel
2. Painel em MDF melamina
3. Micro-ondas
4. Tampo e espelho em Mármore Perla Santana
5. Cuba 50x40 cm e monocomando
6. Armário com 4 gavetas e 4 portas de giro - puxador Sorento Zen Design - cor níquel
7. Quadros decorativos
8. Cortina em linha - tipo wave
9. Iluminação - Slack StudioLuce
10. Revestimento 60x120cm ONYX UNIQUE AC.
11. Box de vidro temperado incolor e metal pintado em níquel - 1 porta de correr
12. Porta toalhas em níquel
13. Cabeceira estofada em linho
14. 1 cama tamanho solteiro e 1 cama tamanho casal
15. Arandelas - 2 un. - dsgnsele
16. TV 45"



CORTE AA
Esc: 1/125



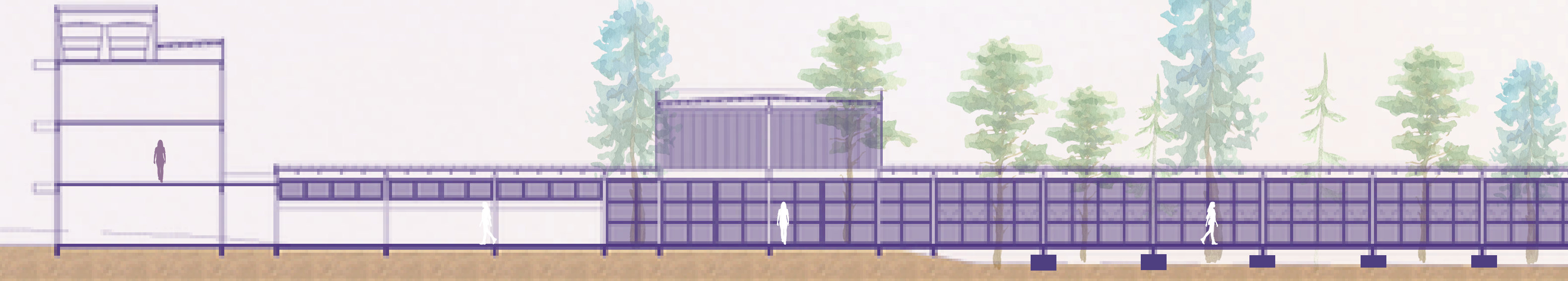
CORTE BB
Esc: 1/125



CORTE CC
Esc: 1/125



CORTE DD
Esc: 1/125



CORTE EE
Esc: 1/125