

• OBRAS LITERÁRIAS



• SALA DE MÚSICA TEÓRICA



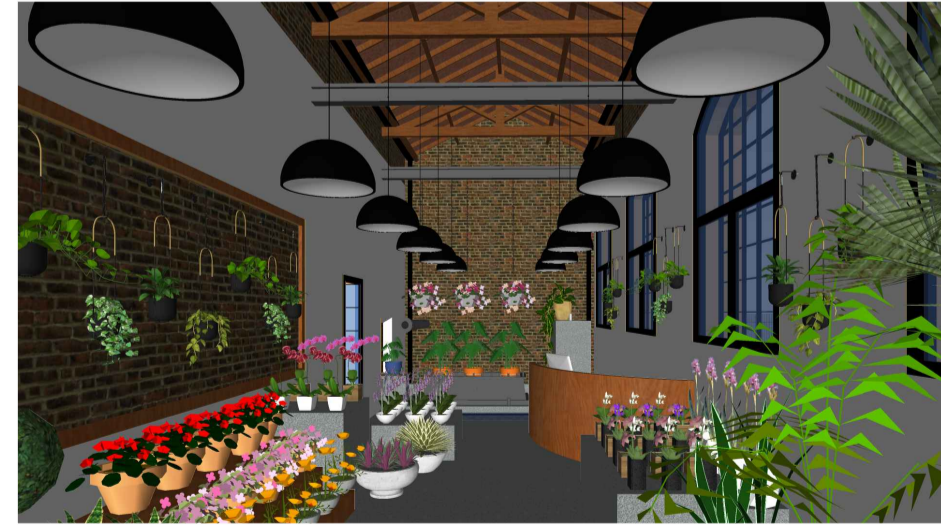
• ACERVO AUDIOVISUAL



• SALAS DE PROJEÇÃO



• FLORICULTURA



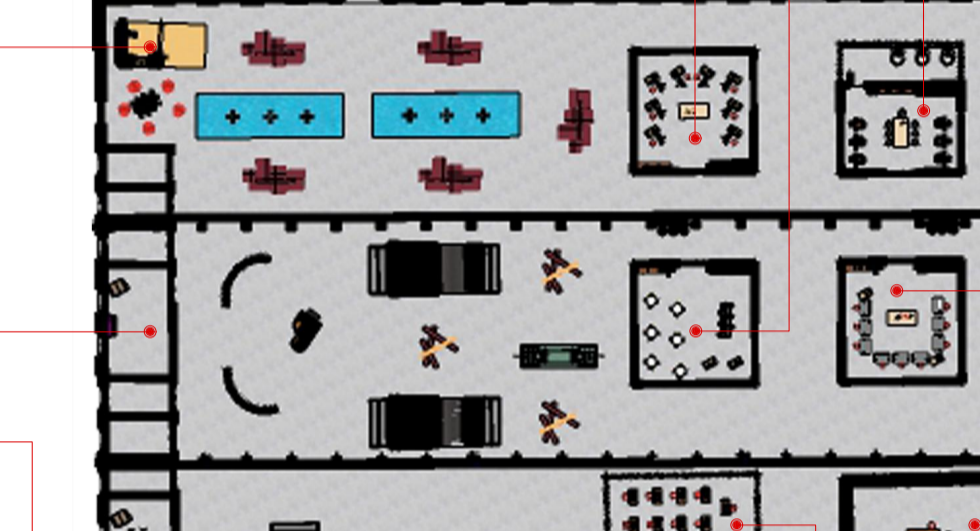
OS PAINÉIS INTERATIVOS DA RECEPÇÃO FORAM PENSADOS PARA DESPERTAR O INTERESSE DOS USUÁRIOS E AGUÇAR A CRIATIVIDADE. A IDEIA É REUTILIZAR OS ROLOS REMANESCENTES DAS ANTIGAS MÁQUINAS E ATIVIDADES DA FÁBRICA INTENCIONA-SE PINTÁ-LOS COM FORMAS QUE POSSIBILITEM A CRIAÇÃO DE DIFERENTES PADRÕES PELOS USUÁRIOS.



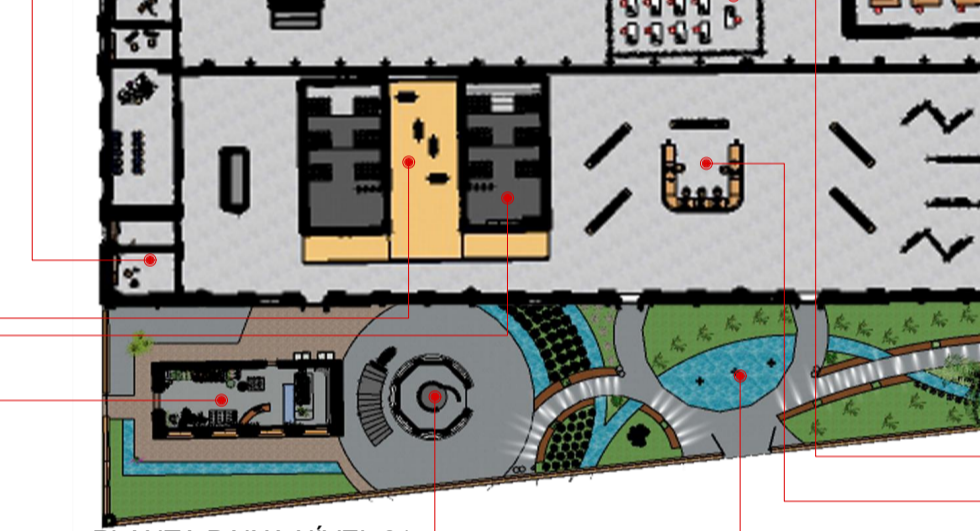
• SALA DE PINTURA



• SALA DE ARTES INFANTIL



• SALA DE DESENHO



• MİRANTE



• JARDIM SENSORIAL



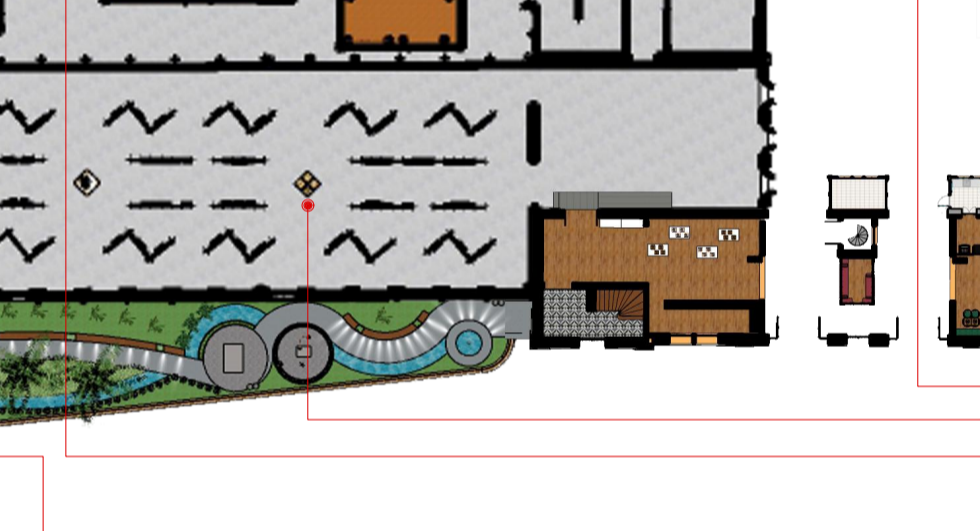
• SALA DE CERÂMICA



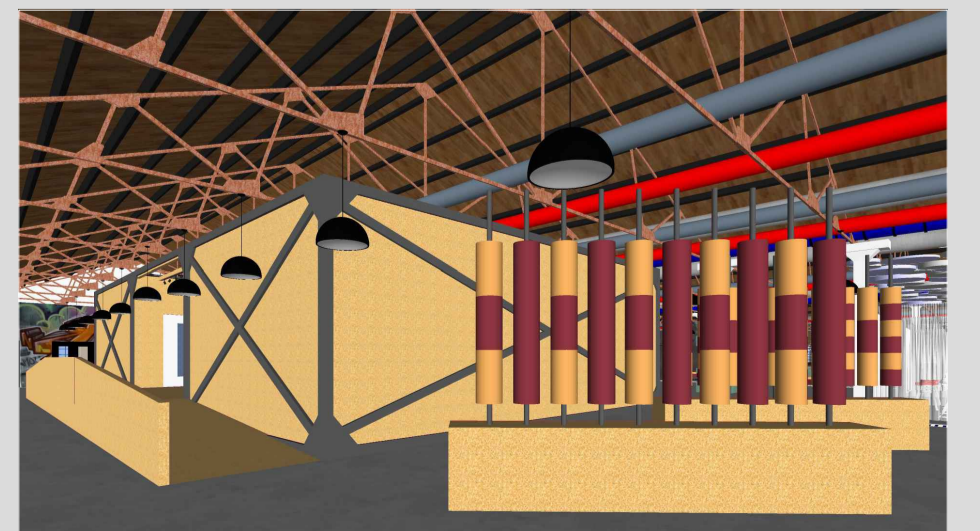
• SALA DE DESENHO



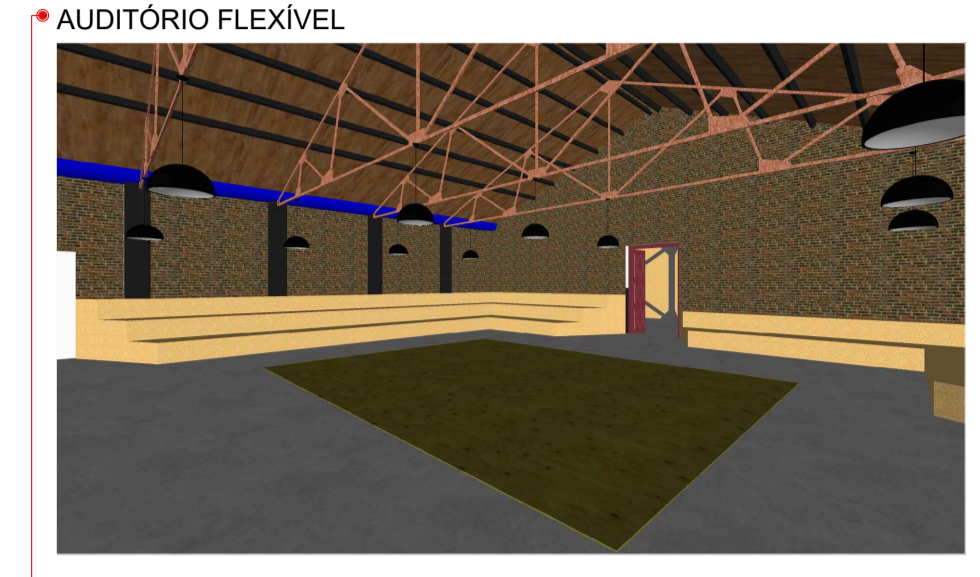
• SALAS DE OFICINAS DE CORTE E COSTURA



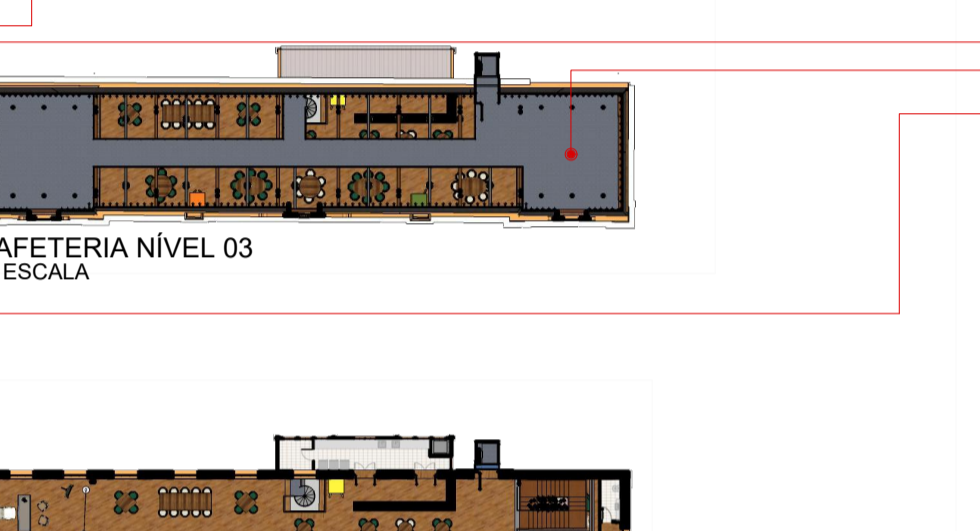
• RECEPÇÃO



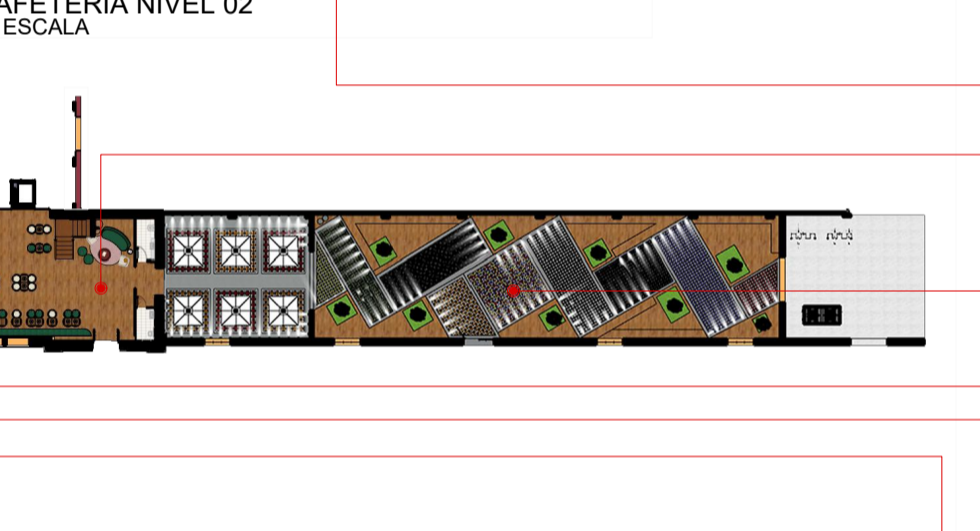
• ESPAÇOS DE ESTAR



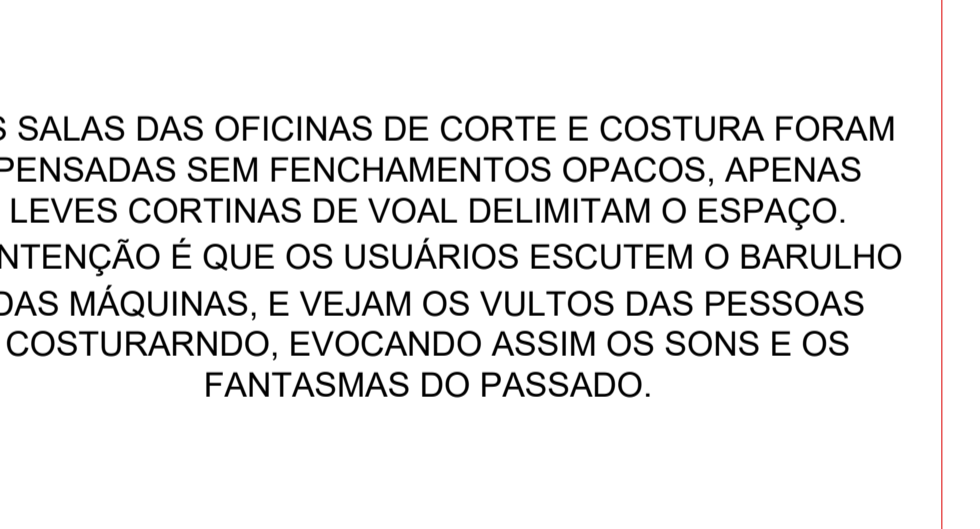
• AUDITÓRIO FLEXÍVEL



• CAMARINS

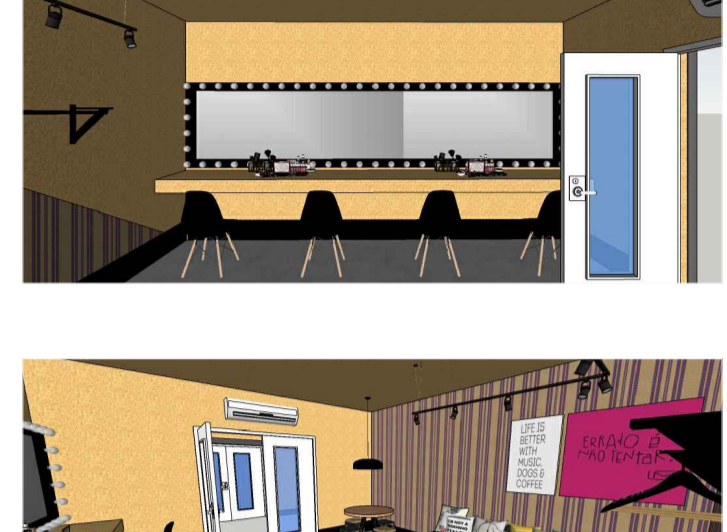


• GALERIAS PARA EXPOSIÇÕES

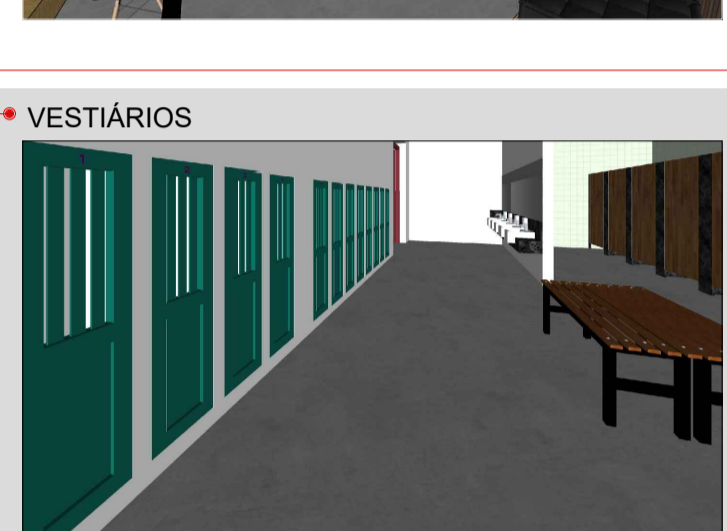


INSPIRADOS NOS CARRETÉIS DE LINHA FABRICADOS PELA RHEINGANTZ, SÃO FEITOS COM FIOS DE MALHA TENSIONADOS ENTRE DUAS ESTRUTURAS METÁLICAS CIRCULARES. COM UM MÓBIÁRIO FLEXÍVEL, POSSIBILITAM INTEREÇÃO ENTRE OS USUÁRIOS. ALÉM DISSO, OS ESPAÇOS PODEM SER USADOS PARA TRABALHO OU CARREGAMENTO DE CCELULARES.

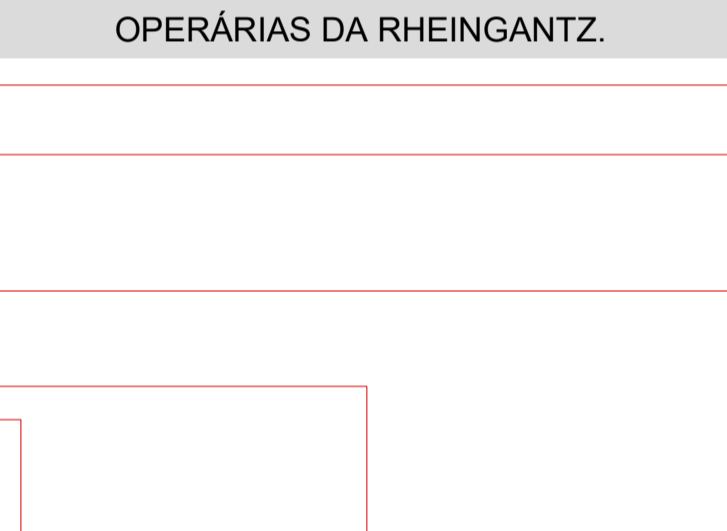
• VESTIÁRIOS



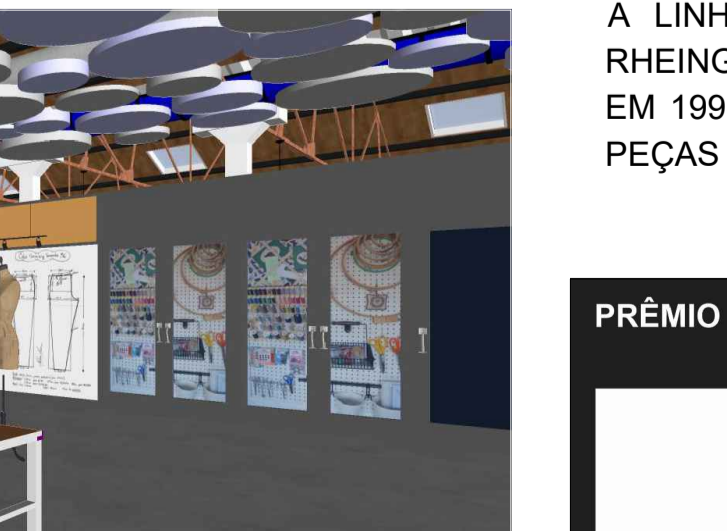
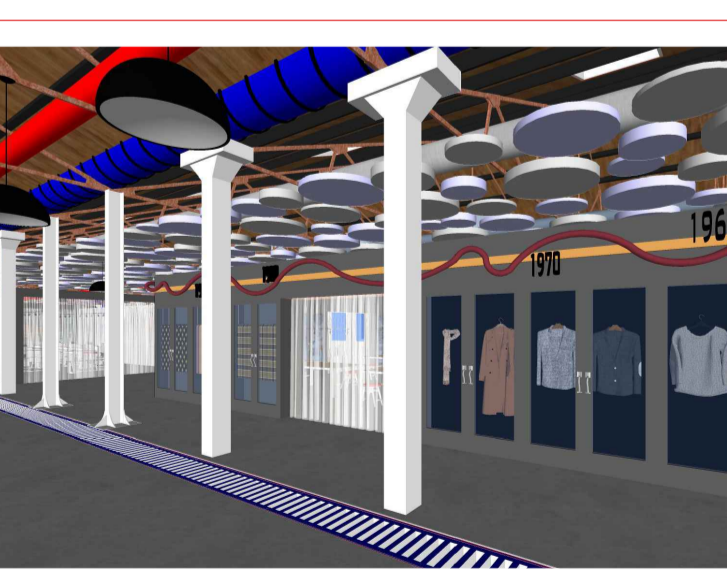
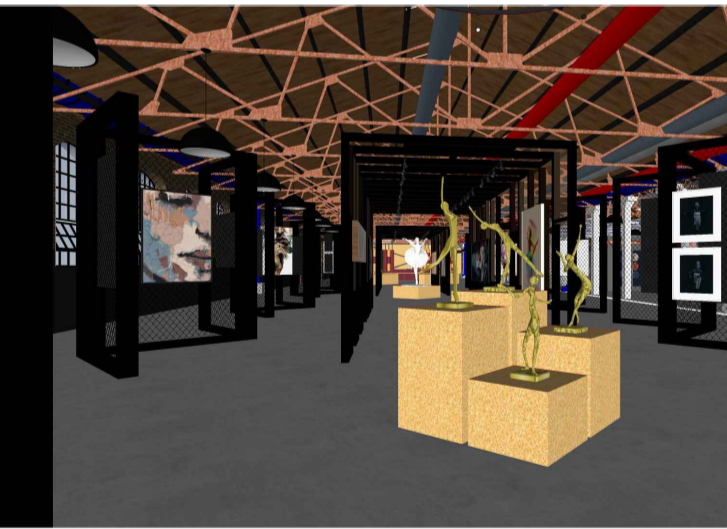
• JARDIM DOS TAPETES - ÁREA EXTERNA DA CAFETERIA



• SALAS DE ARTES CÊNICAS (DANÇA, TEATRO, ARTES MARCIAIS, ETC)



• LINHA TEMPO - ACERVO FÁBRICA RHEINGANTZ



A LINHA DO TEMPO EXPÕEM TODO ACERVO DEIXADO PELA ANTIGA RHEINGANTZ DESDE SUA CRIAÇÃO EM 1873 ATÉ SEU FECHAMENTO TOTAL EM 1997. IDEALIZOU-SE UM MÓBIÁRIO QUE PERMITA A EXPOSIÇÃO DAS PEÇAS E FUNCIONE COMO DIVISÓRIAS (PAREDES) PARA A SALA DE AULA DAS OFICINAS DE CORTE E COSTURA

PRÊMIO IAB RS - turmas 2023