

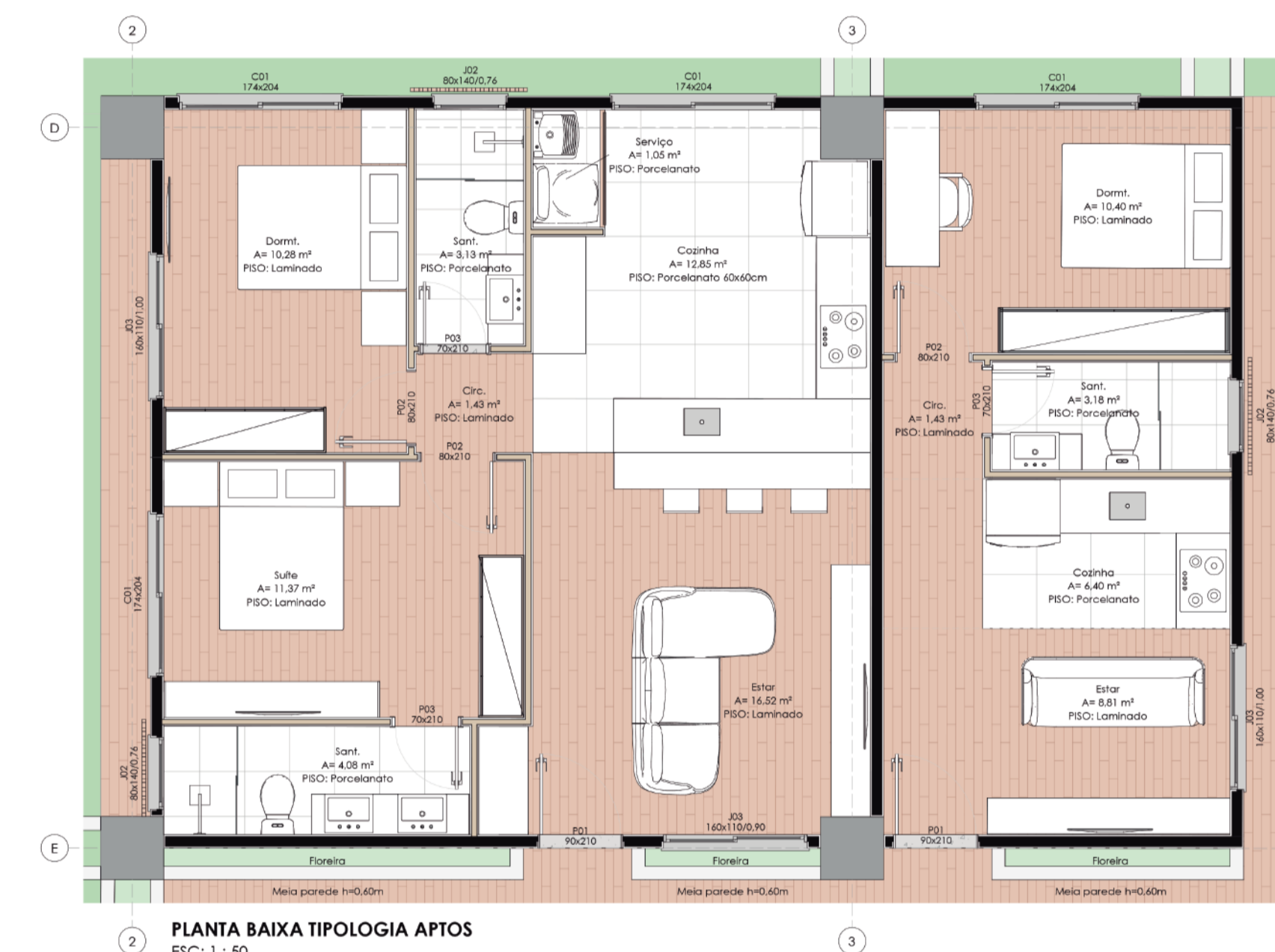
Tipologia Apartamentos

No centro das cidades, a tipologia de apartamentos que geralmente apresenta maior demanda e vendas significativas é a dos compactos ou estúdios. Normalmente entre 20 a 40 m², com uma planta bem planejada que otimiza o espaço disponível. Assim, tendo em vista a localização do lote e proximidade com escolas, instituições públicas, comércio e serviços, a proposta foi criar apartamentos de 1 e 2 dormitórios, com espaço confortável e flexível, podendo

ser ampliado a outro caso haja necessidade da família. Essas tipologias abrangem um público amplo e diverso, como jovens casais, famílias pequenas, profissionais solteiros, estudantes universitários e idosos independentes. Atendendo às necessidades de diferentes estágios da vida, proporcionando espaço suficiente para o conforto e a funcionalidade do lar.



Como Winston Churchill citou famosamente: **“Nós moldamos nossos edifícios, depois eles nos moldam”**. A arquitetura emoldura nossa forma de viver, nossas ações, nossa saúde e nossas relações sociais. Para estimular uma mudança nos valores sociais, torna-se vital mudar a arquitetura que determina nosso comportamento cotidiano.



Elementos de Sustentabilidade

- Eficiência energética e utilização de placas fotovoltaicas para criação de energia limpa
- Brises para controle solar nas fachadas com maior incidência solar, trazendo conforto térmico aos ambientes internos
- Reuso de águas pluviais com coleta de água da chuva para reuso em bacias sanitárias
- Cobertura Verde para conforto térmico e redução das ilhas de calor
- Desing Biofílico visando a qualidade dos ambientes e a conexão e o bem-estar das pessoas
- Gestão de Resíduos com uma construção racionalizada, e incentivo a compostagem de lixo orgânico para uso na horta coletiva

