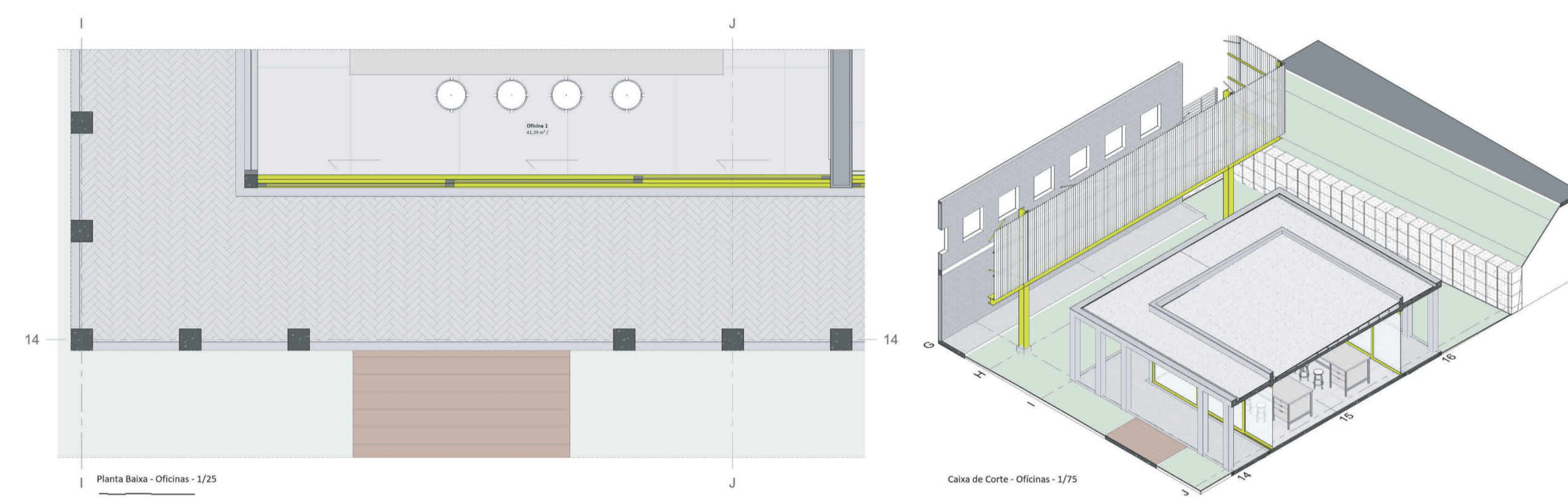
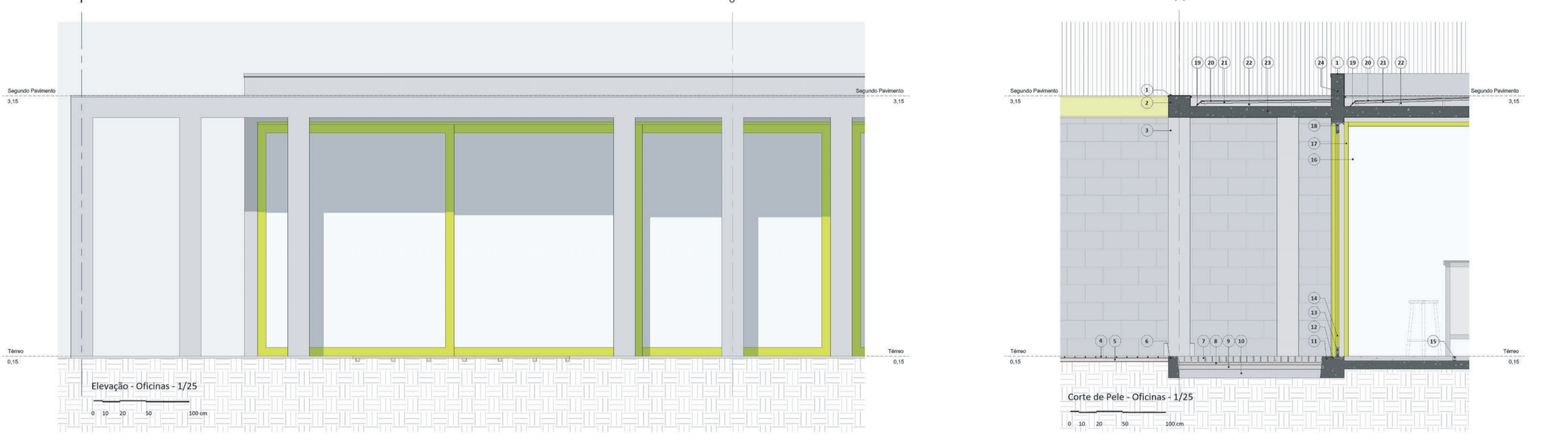


Legenda

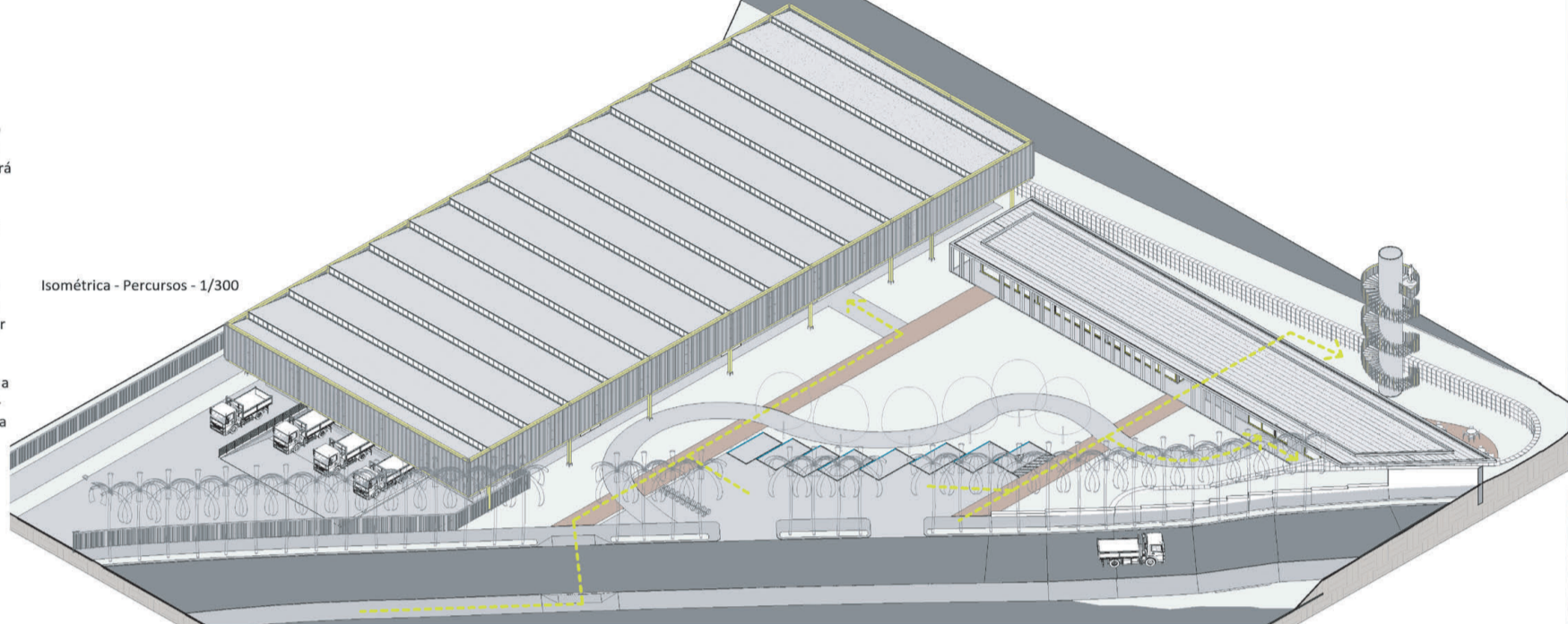
1. Cipeamento em alumínio
2. Viga invertida moldada "in loco" 25x25 cm
3. Coluna de concreto moldado "in loco" 25x25x300 cm
4. Madeira Cumaru 25x125x2500 mm
5. Barrotes em madeira cumaru 40x40 mm
6. Contenção e travamento lateral
7. Bloco de concreto intertravado
8. Camada de Assentamento - Areia média lavada
9. Camada base - Brita 0
10. Camada Sub base - Brita 1
11. Laje e viga de borda em concreto - moldados "in loco"
12. Trilhos embutidos para portas de correr
13. Rodízios embutidos em montante da esquadria
14. Vidro de segurança laminado temperado 6mm
15. Junta polimérica de dilatação para piso de concreto
16. Vidro de segurança laminado temperado 6mm
17. Montante de esquadria para fixação dos vidros - Montantes fixos
18. Rodízio duplo embutido em montante "locuto"
19. Calha 125 mm
20. Manta de impermeabilização sintética de EVA (etileno vinil acetato) 1,2 mm
21. Chapa OSB (Oriented Strand Board) 20 mm
22. Cabro em madeira, estrutura base das chapas OSB - Altura variável
23. Laje moldada "in loco" 25 cm
24. Viga semi-invertida moldada "in loco" 15x55 cm



Áreas de Interação

Além das práticas ambientais, o local contará com feiras regulares, destacando produtos sustentáveis e incentivando o consumo consciente. Uma loja de artesanato local promoverá a valorização de talentos da região, enquanto um café acolhedor oferecerá um ambiente propício à socialização e troca de ideias. O mirante, estrategicamente posicionado, não apenas proporcionará uma vista encantadora do pôr do sol no Guariba, mas também servirá como um ponto de encontro para contemplação e diálogo sobre questões ambientais. Essa combinação única de elementos busca não apenas conscientizar sobre a importância da coleta seletiva de resíduos recicláveis, mas também criar um espaço vibrante e multifuncional que inspira a participação ativa da comunidade, tornando-se um destino atrativo para pessoas de toda a região.

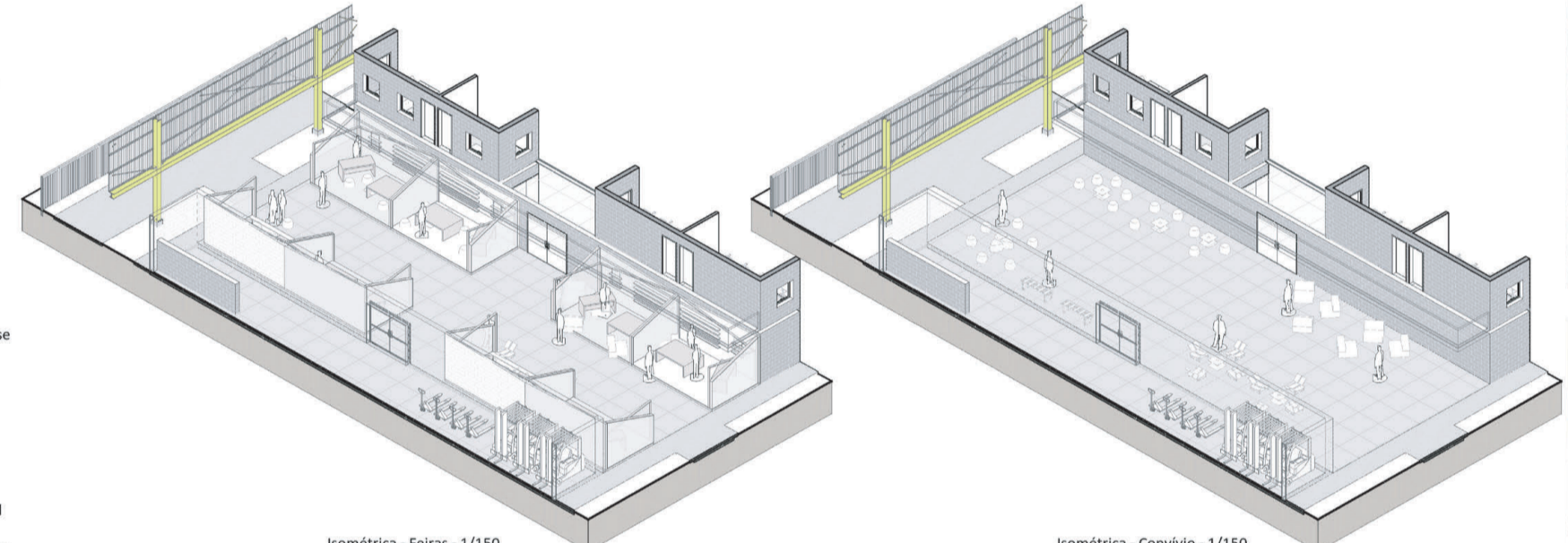
Percursos



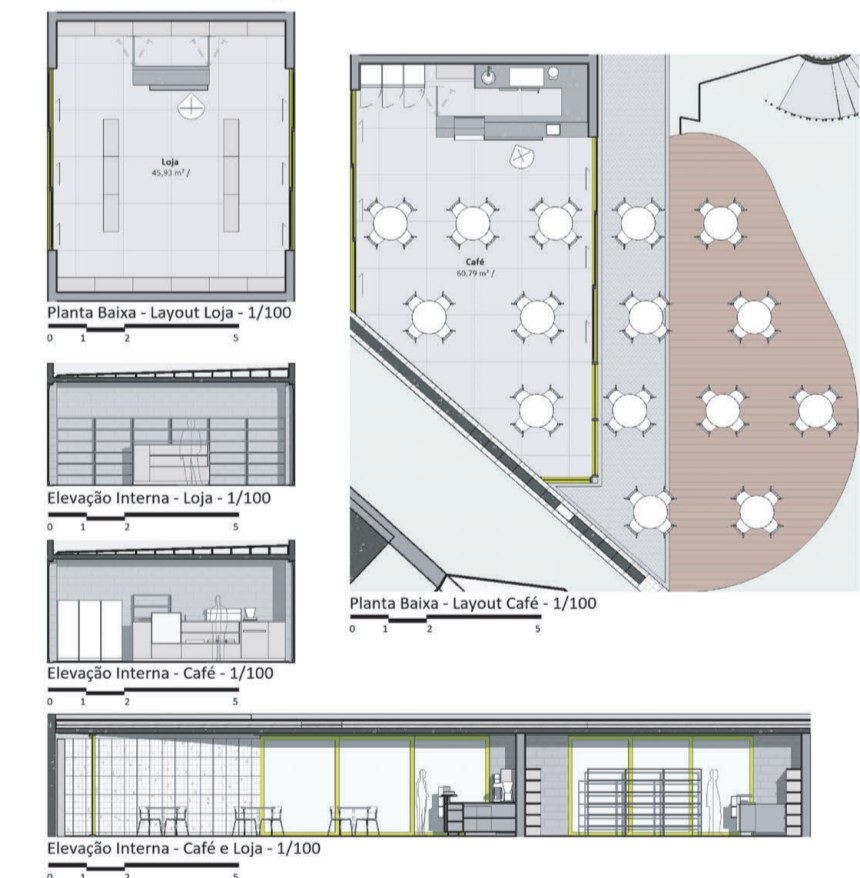
Espaço de Feiras e Convívio

A área de feiras não apenas desempenha um papel fundamental na promoção de práticas sustentáveis, mas também se configura como um espaço vital para o convívio e integração dos trabalhadores dedicados ao trabalho de coleta de resíduos recicláveis. Esse ambiente se torna mais do que um local de transação comercial; é um ponto de encontro dialógico, onde os trabalhadores compartilham experiências, conhecimentos e estabelecem conexões significativas. Assim, eles não apenas exibem os produtos reciclados com orgulho, mas também trocam ideias sobre técnicas eficientes de reciclagem e abordagens inovadoras para enfrentar os desafios ambientais locais. A área de feiras, ao se transformar em um espaço de convívio, contribui para fortalecer a comunidade que se forma em torno do compromisso com a reciclagem, gerando um senso de pertencimento e colaboração entre os trabalhadores envolvidos nessa importante missão sustentável.

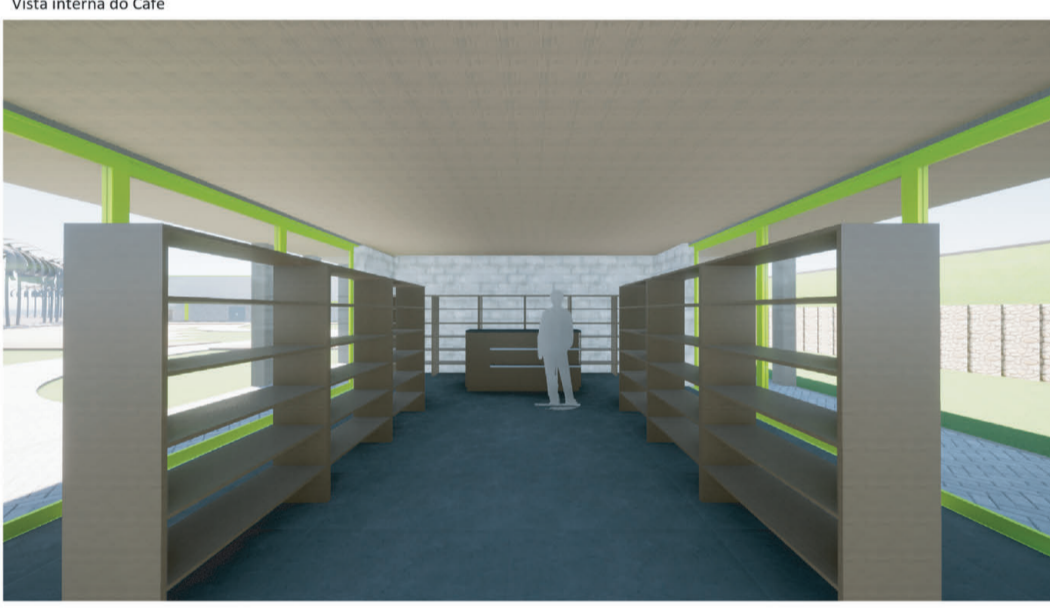
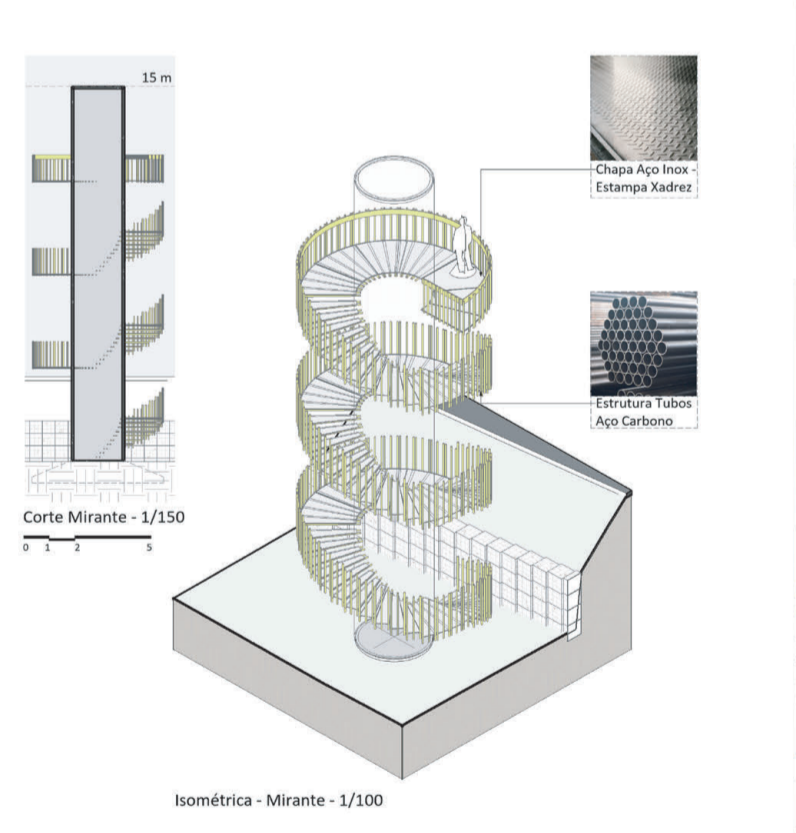
Espaço de Feiras e Convívio



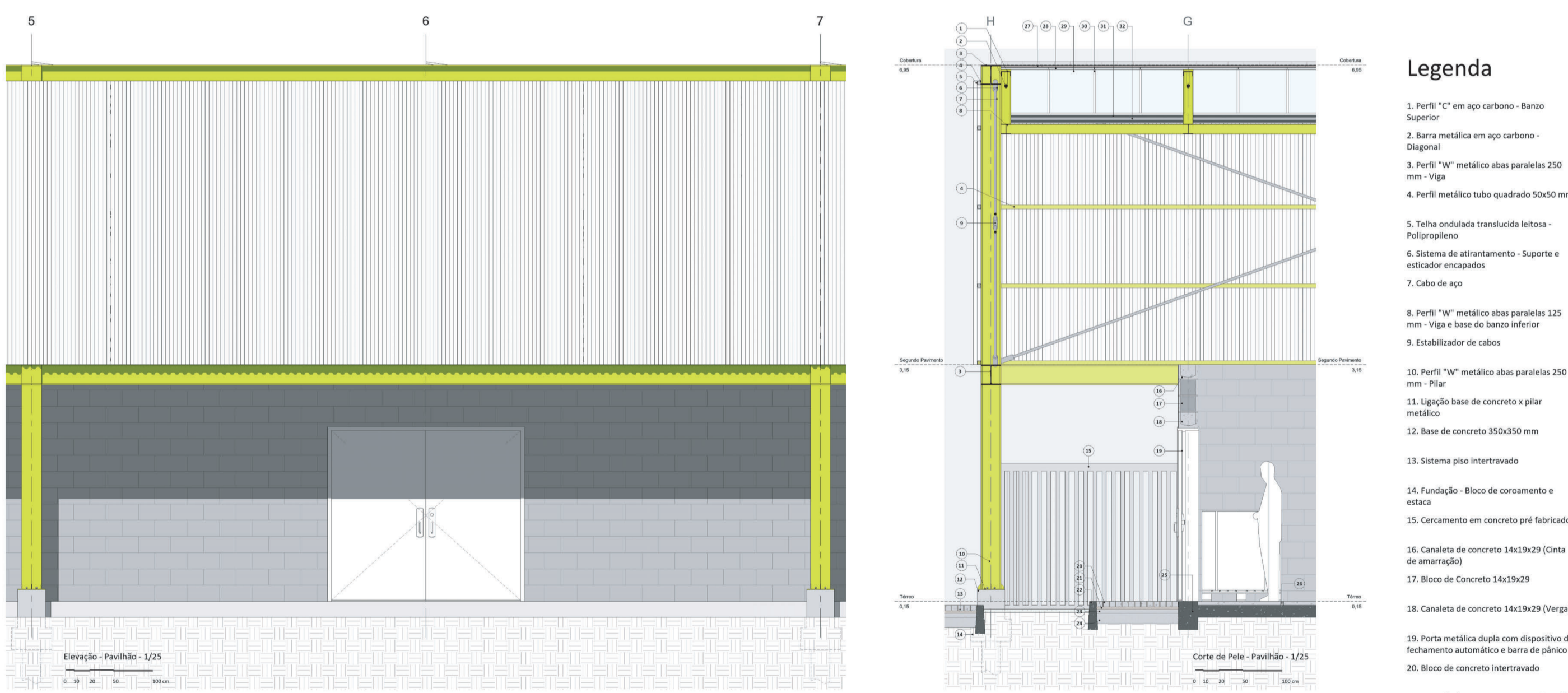
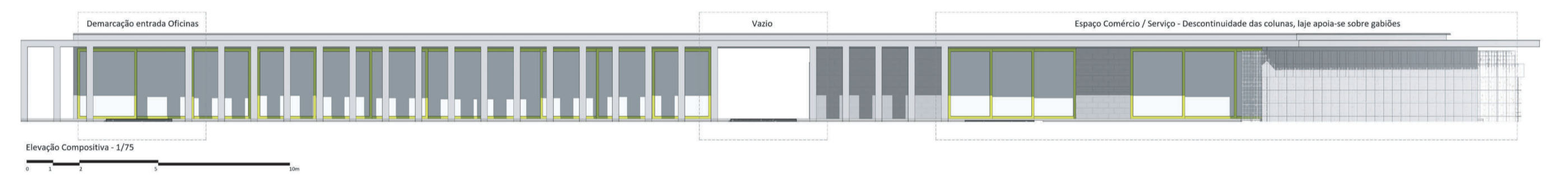
Interiores Loja e Café



Mirante



Composição



Legenda

1. Perfil "C" em aço carbono - Banzo Superior
2. Barra metálica em aço carbono - Diagonal
3. Perfil "W" metálico abas paralelas 250 mm - Viga
4. Perfil metálico tubo quadrado 50x50 mm
5. Telha ondulada translúcida lítica - Polipropileno
6. Sistema de alinhamento - Suporte e esticador encapados
7. Cabo de aço
8. Perfil "W" metálico abas paralelas 125 mm - Viga e base do banheiro inferior
9. Estabilizador de cabos
10. Perfil "W" metálico abas paralelas 250 mm - Pilar
11. Ligação base de concreto e pilar metálico
12. Base de concreto 350x350 mm
13. Sistema piso intertravado
14. Fundação - Bloco de coroamento e estaca
15. Cercamento em concreto pré fabricado
16. Canaleta de concreto 14x19x29 (Cinta de amarração)
17. Bloco de concreto 14x19x29
18. Canaleta de concreto 14x19x29 (Verga)
19. Porta metálica dupla com dispositivo de fechamento automático e barra de pânico
20. Bloco de concreto intertravado
21. Camada de Assentamento - Areia média lavada
22. Contenção e travamento lateral
23. Camada base - Brita 0
24. Camada Sub base - Brita 1
25. Laje e viga de borda em concreto - moldados "in loco"
26. Junta polimérica de dilatação para piso de concreto
27. Isolante térmico trapezoidal termico acústica "Sandwich" núcleo em PIR (poliisocianurato)
28. Chapas térmico acústicas XPS - (Poliuretano Extrudado)
29. Vidro de segurança laminado temperado 6mm
30. Montante de esquadria para fixação dos vidros
31. Perfil quadro tubular 50x50 mm para fixação da calha
32. Vista lateral da calha 125 mm



PRÊMIO IAB RS - turmas 2023

4/4