

# AMPLIAÇÕES

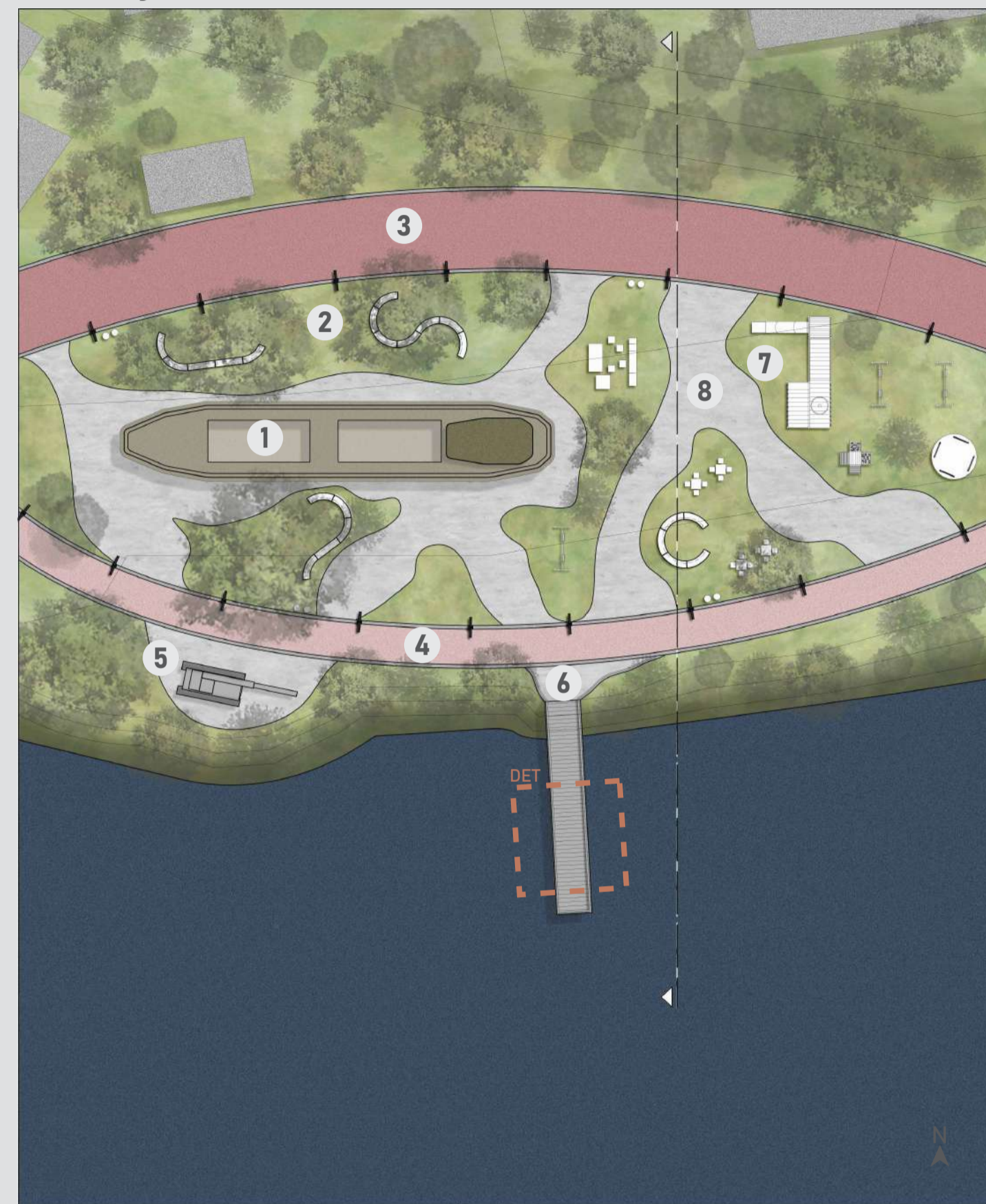
Requalificação do Bairro Praia e da Orla do Rio Taquari na cidade de Taquari/RS



## AMPLIAÇÃO 1 - PRAÇA COMUNIDADE

O trecho 01 ampliado em microescala faz parte do projeto do parque da orla, com uma praça que evidencia a navegação como característica histórica. O espaço arborizado, cruzado por pistas de caminhada, promove lazer e inclui um playground. A proposta destaca o caráter histórico e pré-existências, como a revitalização de uma embarcação abandonada para visitação, um antigo guindaste e um mirante. Este último oferece ampla visão do rio, remetendo às tubulações usadas por embarcações. O projeto combina memória e funcionalidade, integrando elementos históricos ao contexto urbano, promovendo um ambiente atrativo e de convivência.

### AMPLIAÇÃO 1 - SEM ESCALA



- 1 - Embarcação restaurada para visitação. 2 - Espaço recreativo.
- 3 - Pista principal do parque com 6m de largura.
- 4 - Pista de caminhos secundários do parque com 3m de largura.
- 5 - Guindaste restaurado para visitação. 6 - Passarela metálica.
- 7 - Playground infantil. 8 - Caminhos internos da praça.

## AMPLIAÇÃO 2 - PRAÇA COMUNIDADE

O trecho ampliado em microescala abrange o cruzamento das avenidas Jacob Arnt, Navegantes e Rio Branco, articulando vias históricas. A proposta valoriza o patrimônio arquitetônico da Av. Jacob Arnt, utilizando seu antigo calçamento. O cruzamento será elevado ao nível da calçada para maior segurança de pedestres e veículos, com passeios alargados e balizadores que tornam a área mais acessível. Além disso, inclui-se uma ciclofaixa, estacionamento público e uma pequena praça de estar no espaço da igreja local, promovendo convivência e valorização histórica.

### AMPLIAÇÃO 2 - SEM ESCALA



- 1 - Cruzamento elevado a nível do passeio. 2 - Ciclofaixa com 2m de largura.
- 3 - Passeio alargado próximo a esquinas. 4 - Calçamento histórico Av. Jacob Arnt restaurado. 5 - Praça de estar da igreja.
- 6 - Estacionamento público para atender demandas do projeto.
- 7 - Rua Navegantes. 8 - Av. Rio Branco 9 - Busto Jacob Arnt

## AMPLIAÇÃO 3 - PRAÇA COMUNIDADE

O trecho 03 ampliado em microescala apresenta o projeto de uma praça voltada à comunidade ribeirinha, situada em área previamente desocupada. A praça oferece lazer, descanso e um playground infantil, atendendo às demandas locais. Também abriga uma feira para pescadores e aquicultores, promovendo a economia local e fortalecendo laços comunitários com a troca de produtos e valorização da cultura tradicional. Adaptada para suportar cheias sazonais, a praça funciona como bacia pluvial, contribuindo para a drenagem urbana em períodos de chuva intensa, unindo sustentabilidade, funcionalidade e integração comunitária.

### AMPLIAÇÃO 3 - SEM ESCALA

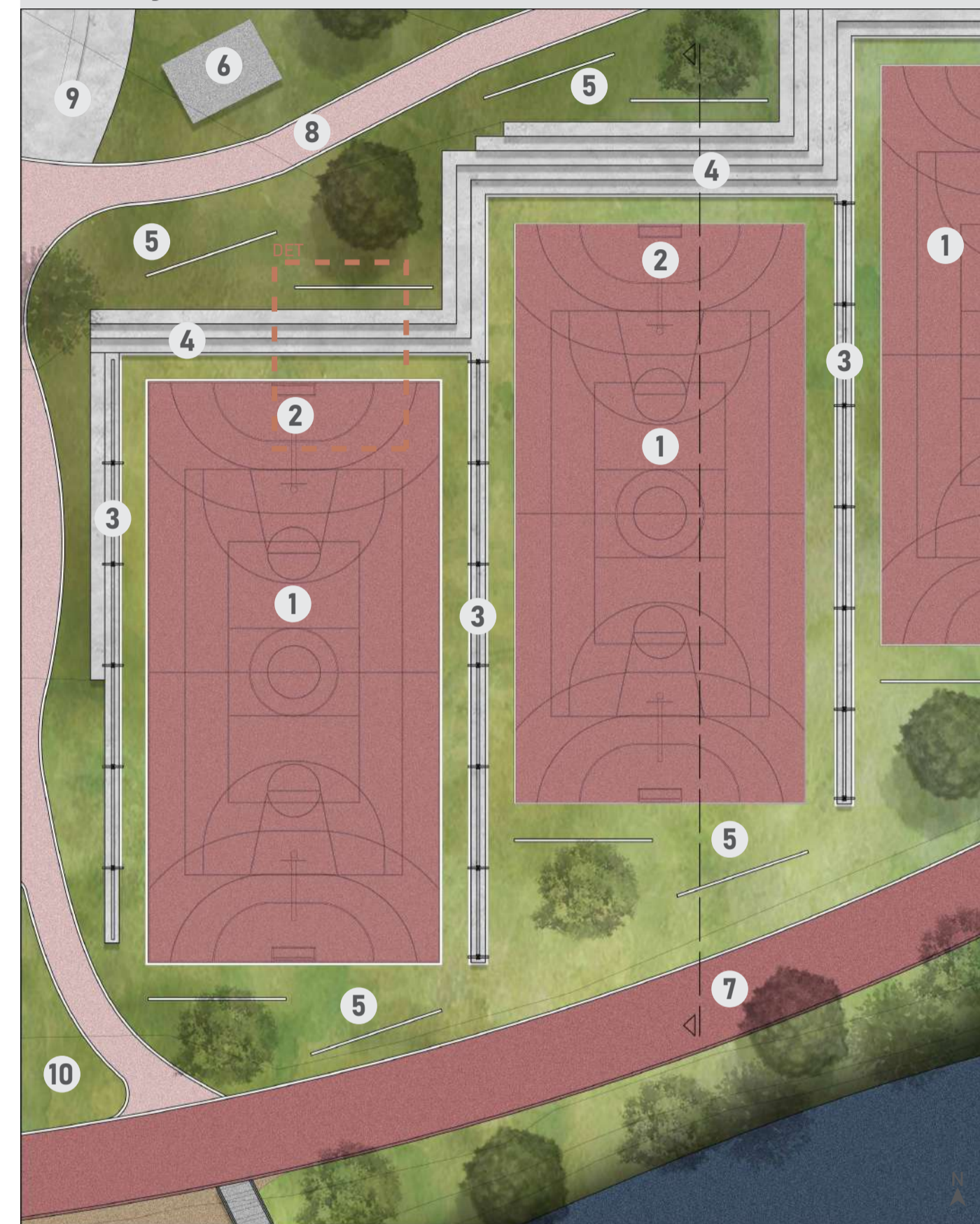


- 1 - Espaço recreativo e de lazer. 2 - Percurso principal da praça, com traçado sinuoso. 3 - Área de playground da praça. 4 - Playground infantil com brinquedos
- 5 - Espaço para feira de comércios locais.
- 6 - R. Dr. Franklin P. R. Via a nível do passeio, segregada por balizadores
- 7 - Rua Navegantes. 8 - Pontos de ônibus

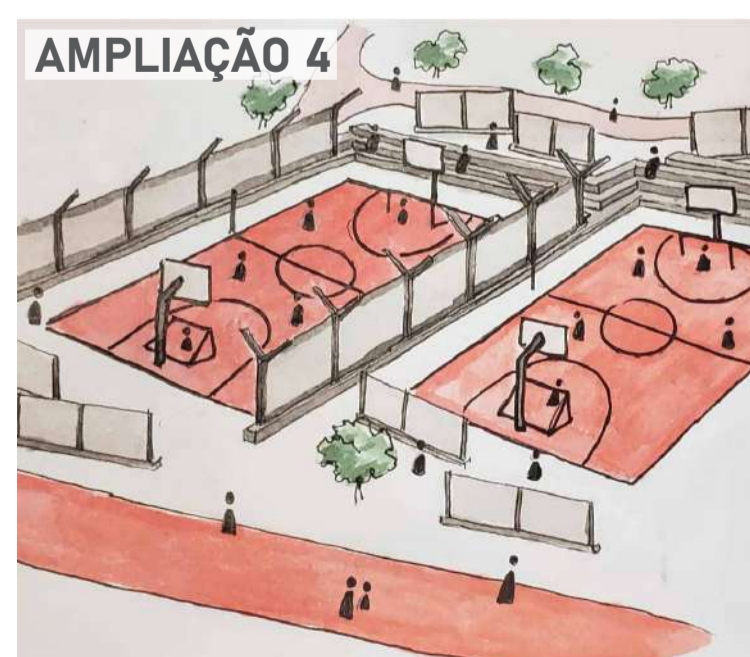
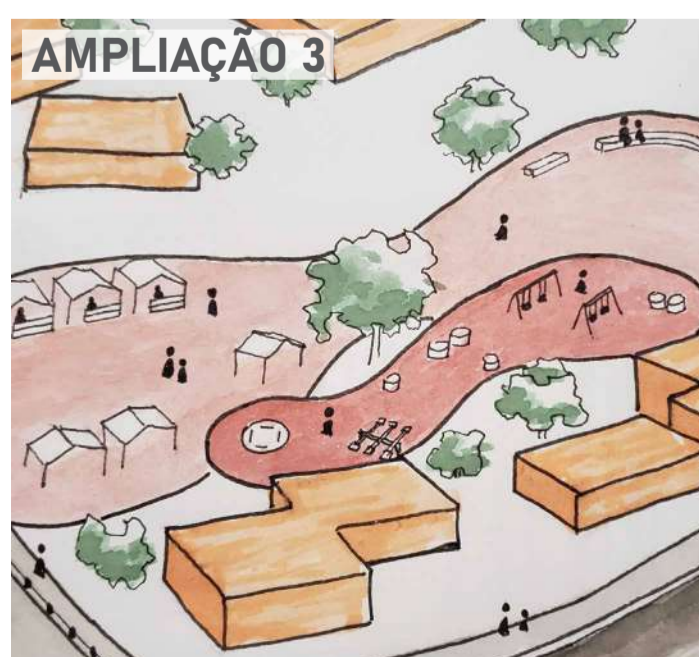
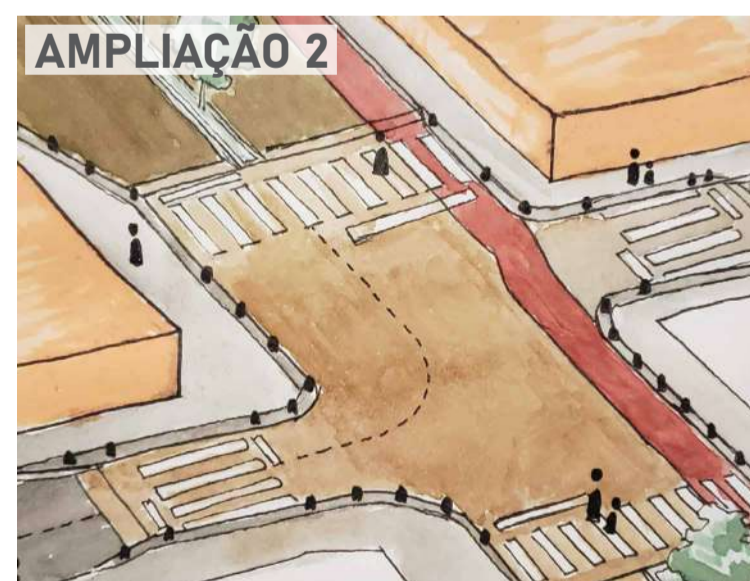
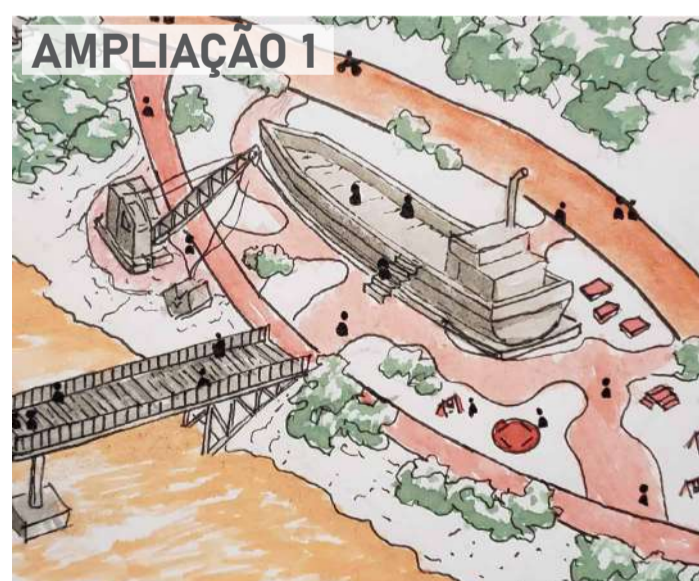
## AMPLIAÇÃO 4 - ÁREA ESPORTIVA

O trecho 04 ampliado em microescala apresenta o setor esportivo do parque da orla, com três quadras poliesportivas de 20x40 metros e arquibancadas integradas aos taludes. As quadras, cercadas por telas metálicas, possuem iluminação adequada, mantendo uma integração visual ao parque. A área, suscetível a inundações, exige manutenção periódica nas telas. Próximo às quadras, há uma estrutura de apoio com banheiros e vestiários. Essa abordagem utiliza a topografia favorável para criar um espaço esportivo funcional e visualmente integrado, atendendo às demandas da comunidade local de forma eficiente.

### AMPLIAÇÃO 4 - SEM ESCALA

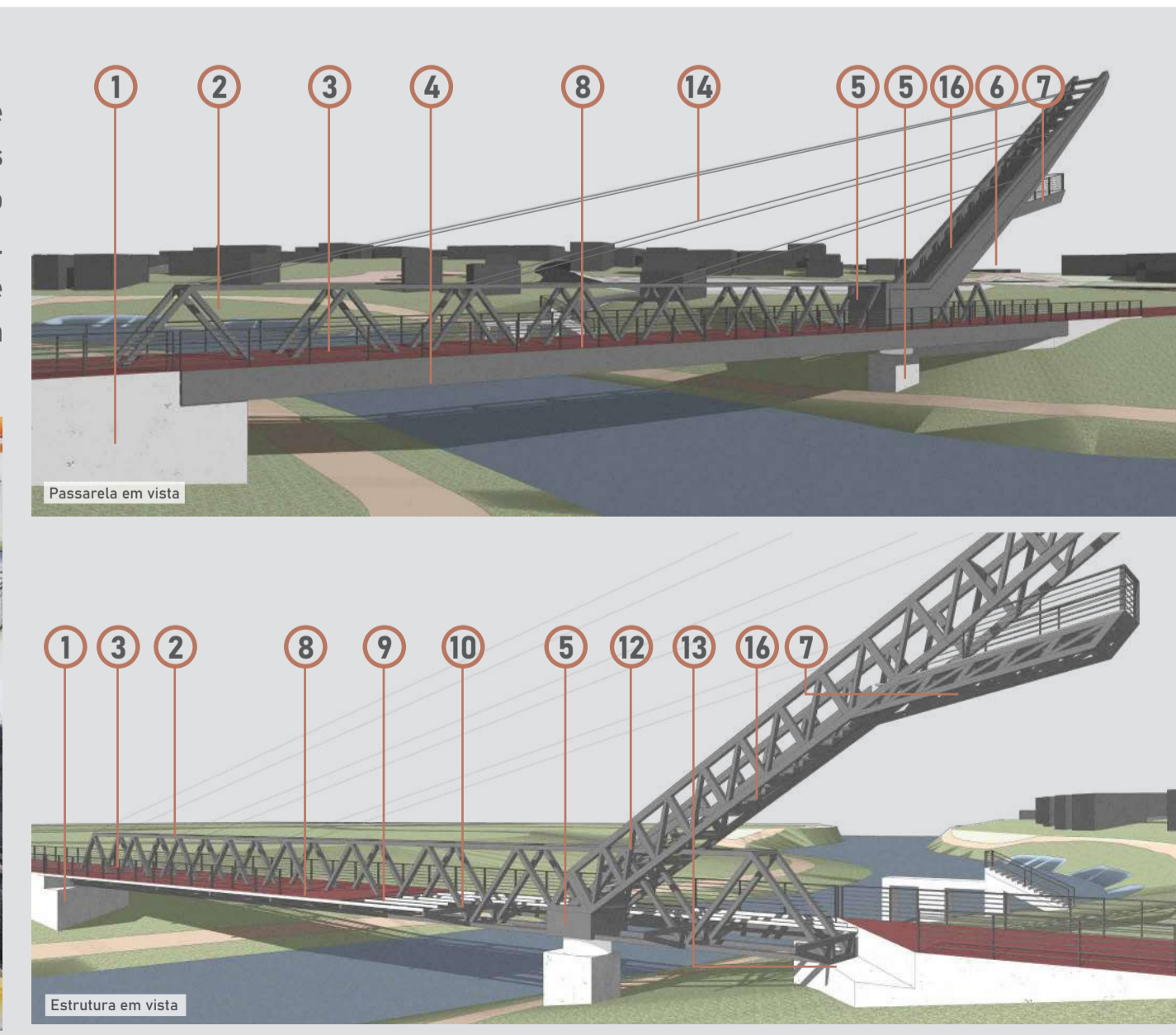
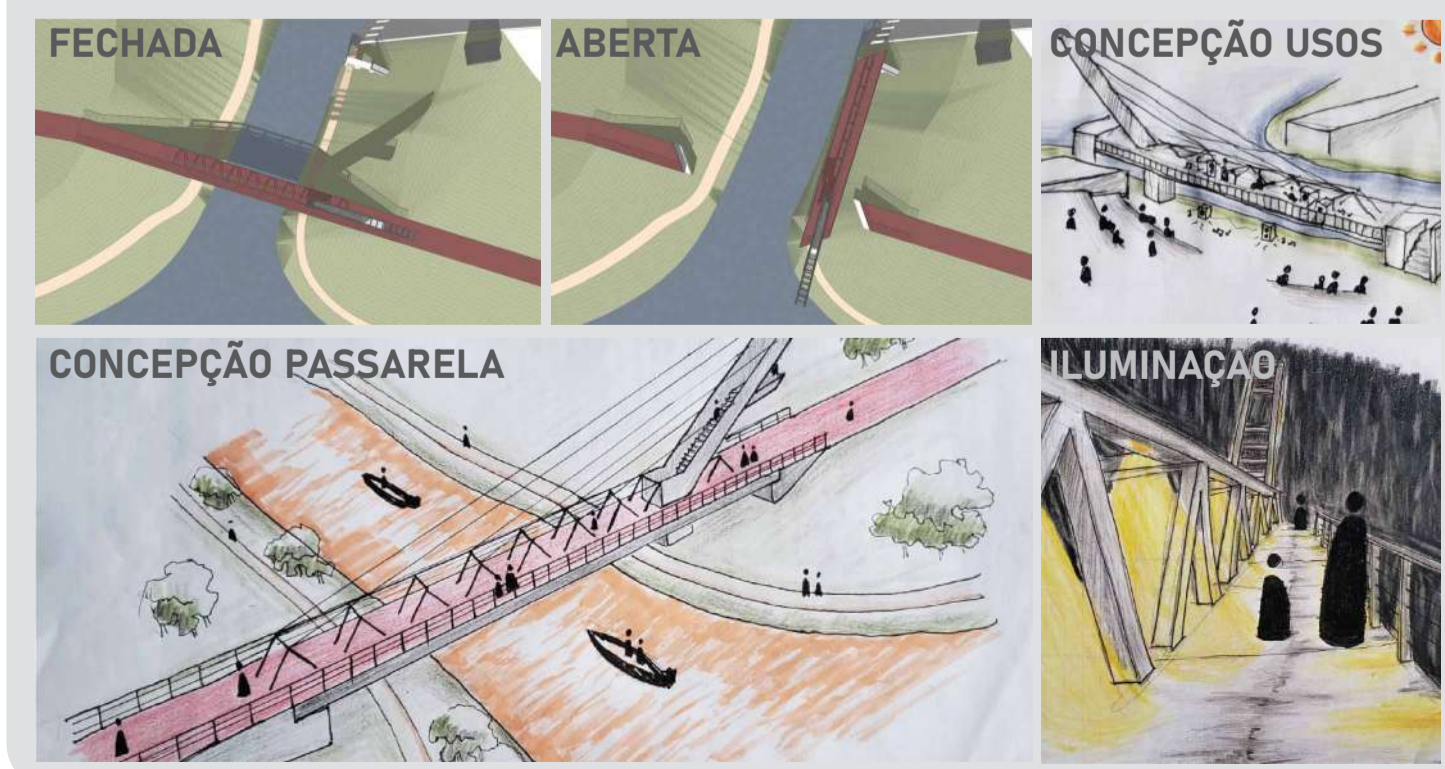


- 1 - Quadra poliesportiva de 20x40m. 2 - Goleira e tabela de basquete metálicas.
- 3 - Proteção da quadra com tela metálica. 4 - Arquibancadas de concreto inseridas na topografia. 5 - Proteção da quadra com tela metálica. 6 - Estrutura contendo banheiros e vestiários
- 7 - Pista principal. 8 - Pista de caminhos secundários 9 - Pista de skate e patinação em concreto. 10 - Playground infantil



## DETALHAMENTO - PASSARELA

A passarela conecta as margens leste e oeste da orla, unificando o parque e ligando a área urbana ao Camping Municipal, que atrai milhares de visitantes anualmente. A estrutura é nivelada com o parque, restringindo a navegação no Arroio Tingitê a pequenas embarcações e podendo ser inutilizada em períodos de cheia. Para mitigar esses desafios, propõe-se uma passarela rotatória com eixo central e mastro elevado, sustentada por tirantes. Esse design permite abrir a passagem para embarcações, garantindo funcionalidade e continuidade ao percurso do parque.



- 1 - BASE DE CONCRETO ARMADO PARA APOIO DA PASSARELA
- 2 - TRELIÇA METÁLICA 2,80m, FEITA COM PERFIL METÁLICO TUBULAR TIPO U
- 3 - GUARDA-CORPO DE AÇO GALVANIZADO COM ILUMINAÇÃO EMBUTIDA
- 4 - PAINEL METÁLICO NA COR CINZA ESCURO, FIXO EM ESTRUTURA METÁLICA
- 5 - EIXO DE ROTAÇÃO DA PASSARELA ROTAÇÃO FEITA A PARTIR DE MECANISMO CONTROLADO REMOTAMENTE.
- 6 - PAINEL METÁLICO NA COR CINZA ESCURO, FIXO EM ESTRUTURA METÁLICA
- 7 - MIRANTE EM ESTRUTURA METÁLICA FIXA NO MASTRO.
- 8 - PISO EM CHAPA DE AÇO DE 4,5x6m, FIXO SOBRE PERFILES METÁLICOS.
- 9 - PERFIL METÁLICO TIPO "C" 10x10cm PARA FIXAÇÃO DO PISO METÁLICO
- 10 - VIGA METÁLICA TRAPEZOIDAL PARA FIXAÇÃO DA ESTRUTURA DO PISO.
- 12 - ESTRUTURA MASTRO COM 1,60m DE ALTURA FEITA COM PERFIL METÁLICO
- 13 - APOIO DA ESTRUTURA COM A PASSARELA FECHADA.
- 14 - TIRANTE DE AÇO PARA APOIO DA ESTRUTURA NO MASTRO.
- 15 - PORTA METÁLICA PARA FECHAMENTO DO MIRANTE.
- 16 - ESCADA METÁLICA FIXA NA ESTRUTURA DO MASTRO.
- 17 - APOIO QUANDO A PASSARELA ABERTA, FEITO EM CONCRETO ARMADO.
- 18 - GUARDA-CORPO DE AÇO GALVANIZADO. COM BASE GIRATÓRIA, PERMITINDO QUE SEJA TOMBADO, CRIANDO A EXTENSÃO DO PALCO.

PRÊMIO IAB RS - turmas 2023

# 4/4