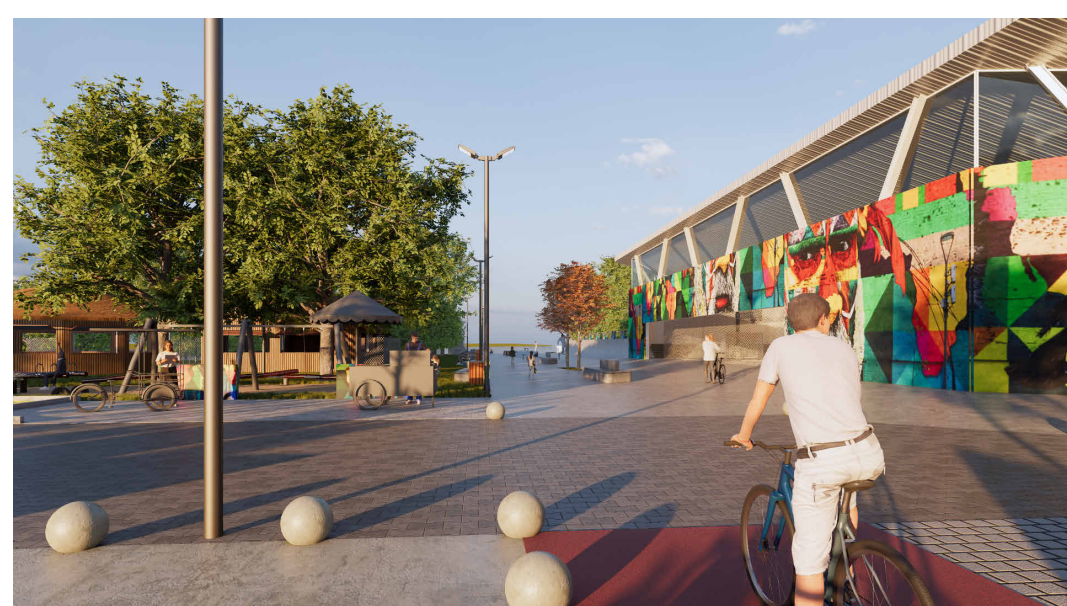
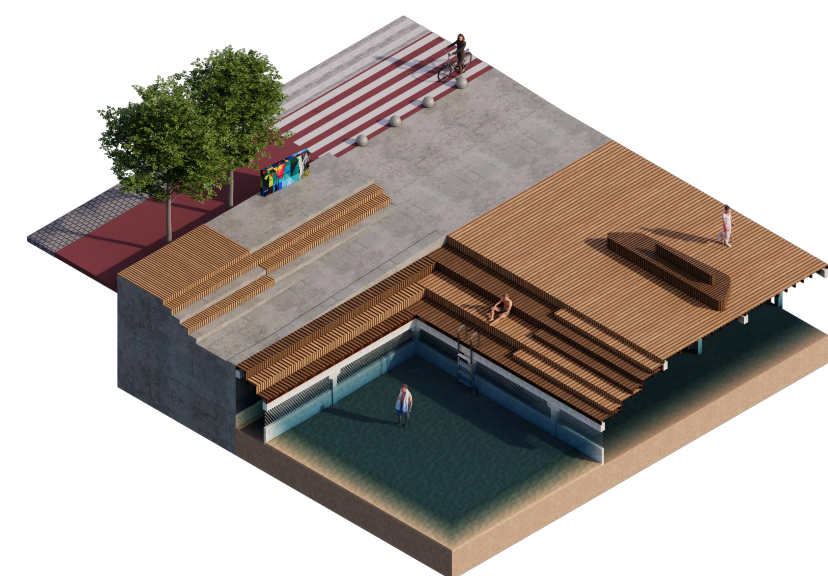


TRECHO 01



TRECHO 02



TRECHO 03 E 04

ESTIMATIVA DE CASAS A SEREM REASSENTADAS: 38
 LOTES NOVOS: 43 UNIDADES

LOTES 125m²: 27 UNIDADES
 LOTES 105m²: 06 UNIDADES
 LOTES 119m²: 06 UNIDADES
 LOTES 121m²: 03 UNIDADES
 LOTES 183m²: 01 UNIDADES



ABERTURA DE VIA (SEGUIMENTO DA RUA ÁLVARO CHAVES
 LIGANDO AO QUADRADO)

TRECHO 05

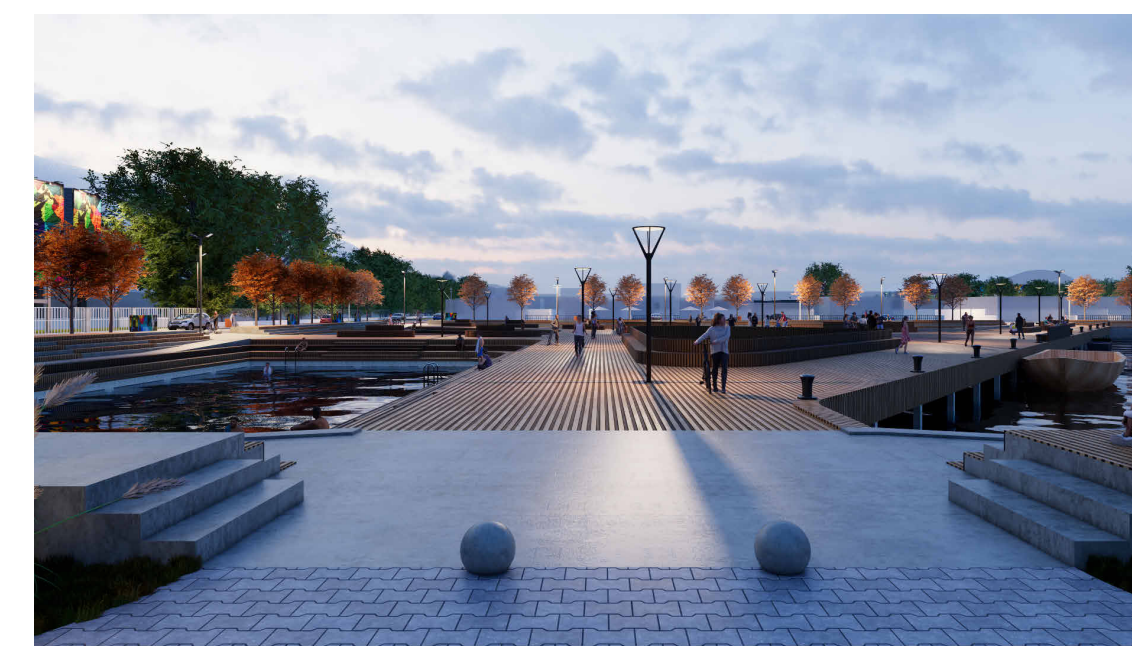


CASAS A SEREM REASSENTADAS



ILUMINAÇÃO: VIDA A NOITE

Um dos objetivos deste projeto é propor iluminação pública adequada, tanto direta, quanto indireta em pontos estratégicos, garantindo a utilização dos espaços também a noite, e ainda a segurança do local. A maior movimentação das pessoas, também a noite, trará ainda mais segurança para a região.



LEGENDA TRECHOS

- TRECHO 01
- TRECHO 02
- TRECHO 03
- TRECHO 04
- TRECHO 05
- TRECHO 06

TRECHO 06

