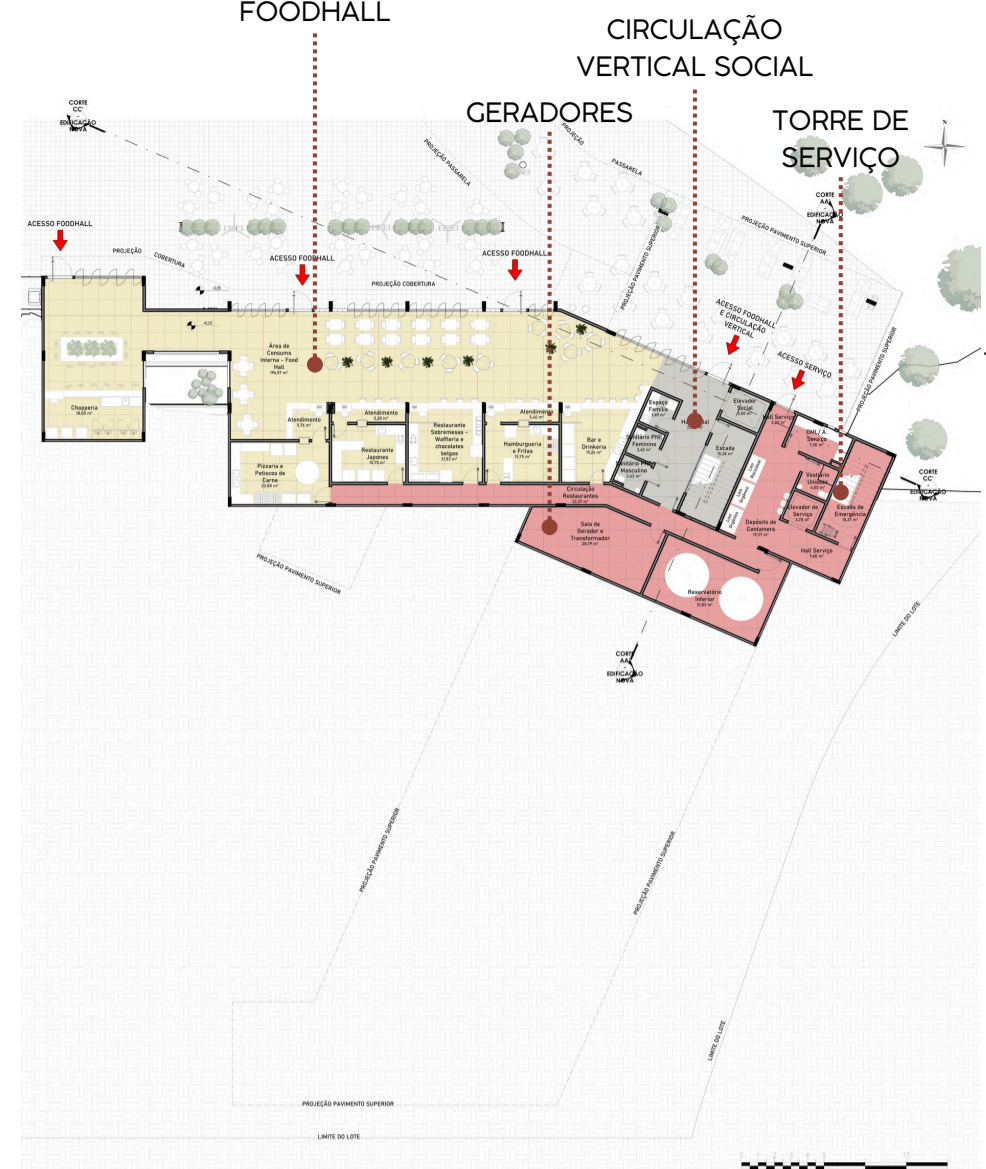


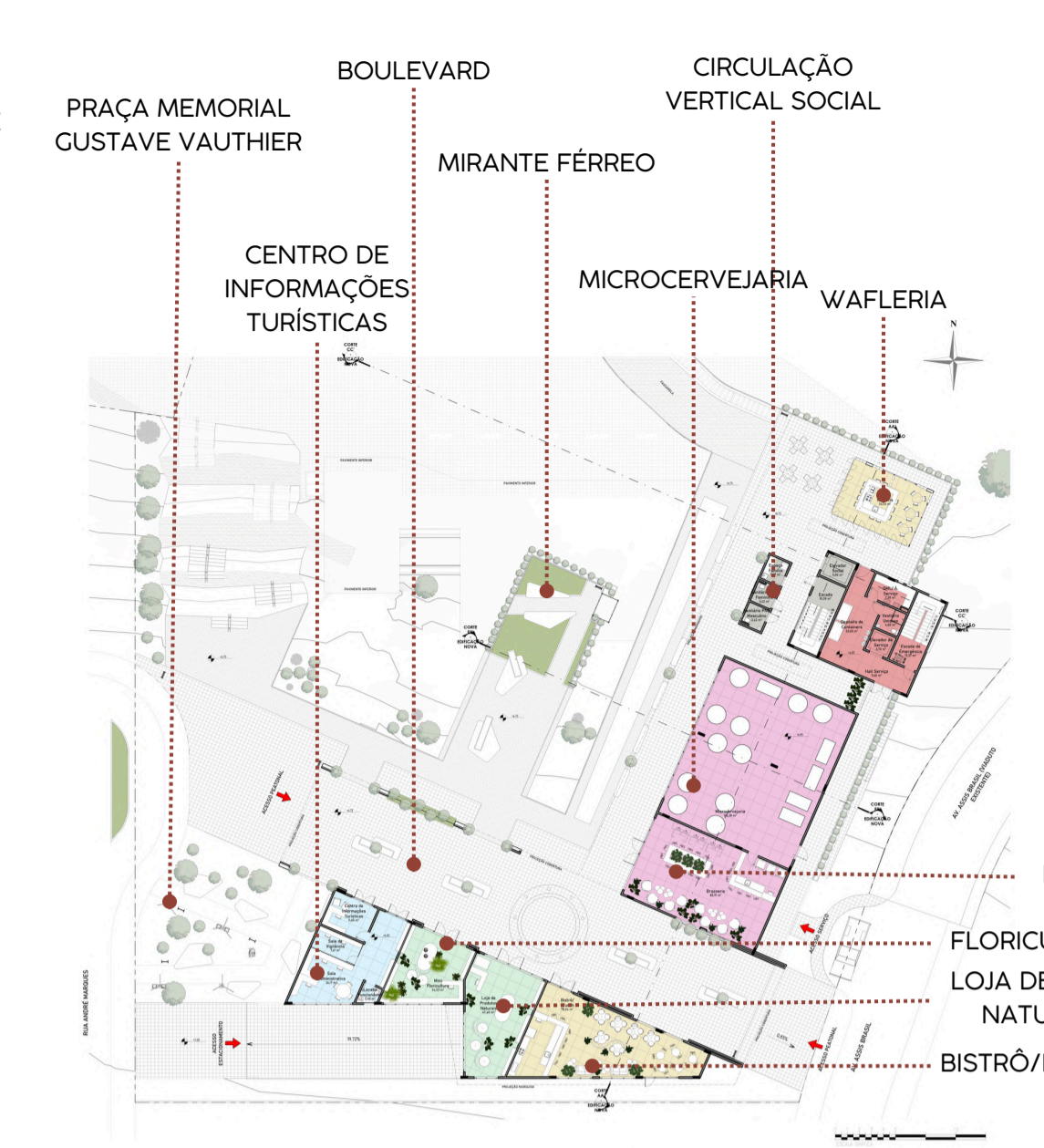
**EDIFICAÇÃO NOVA**



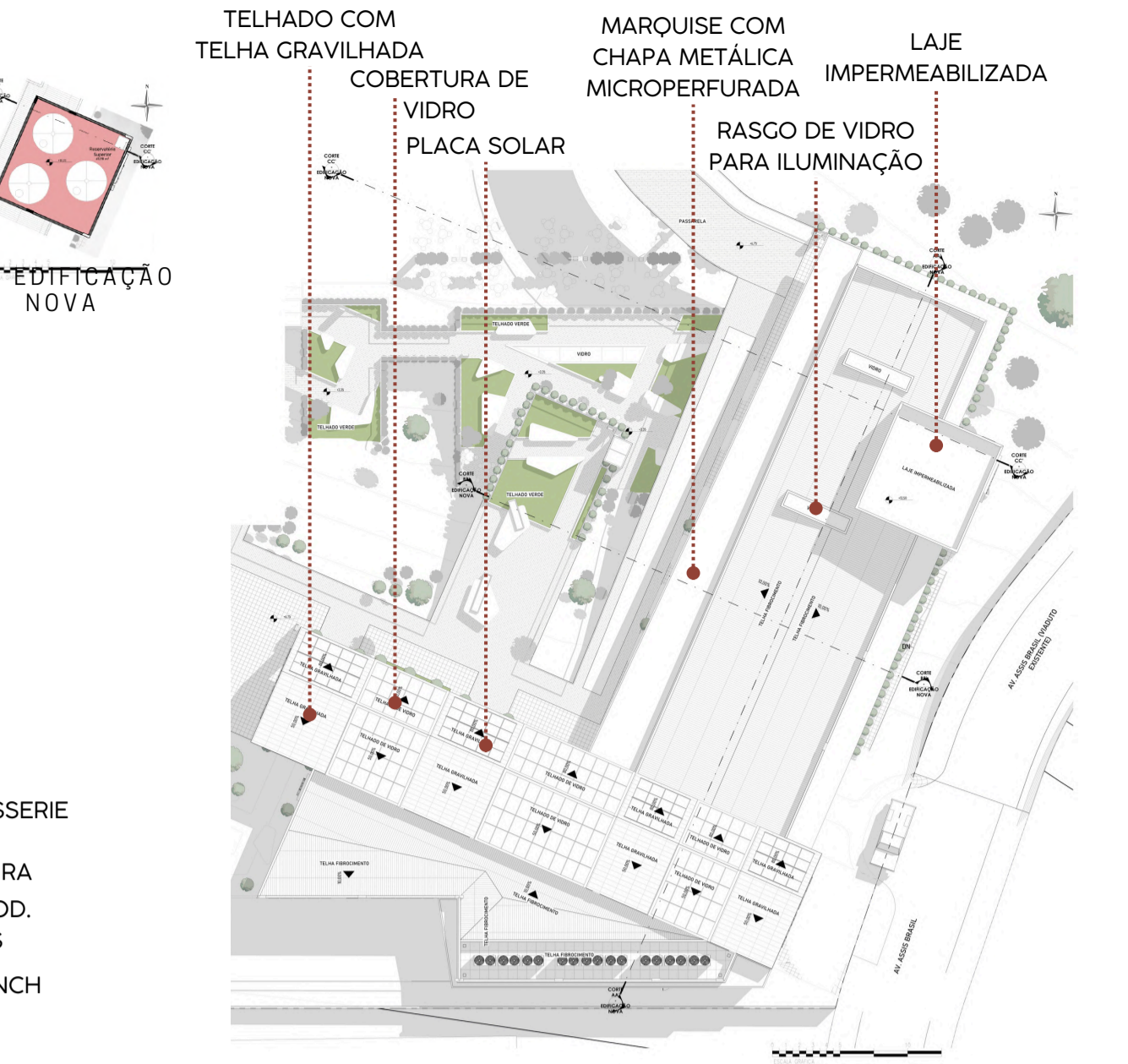
PLANTA BAIXA TÉRREO - EDIFICAÇÃO NOVA



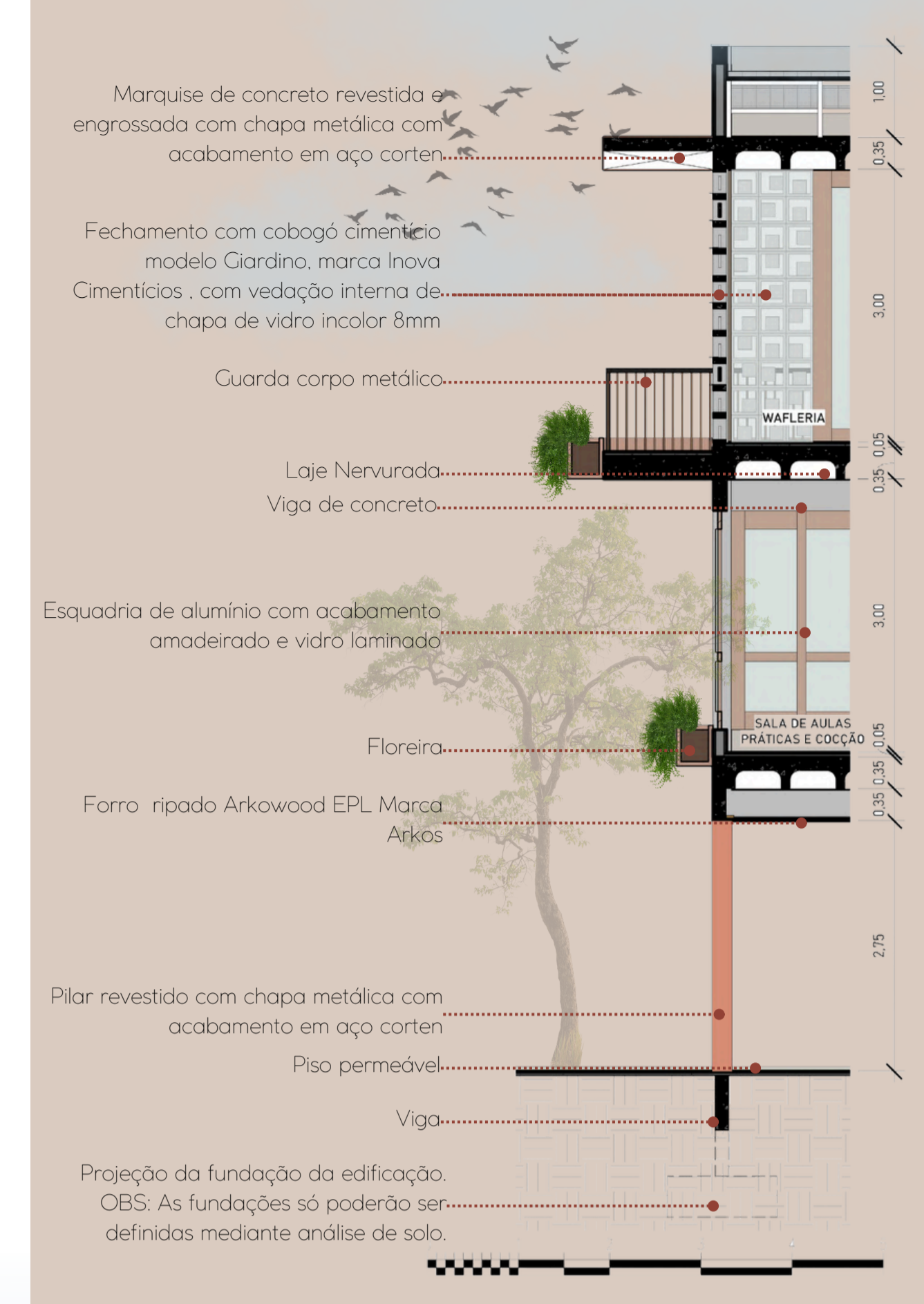
PLANTA BAIXA PAV 2 - EDIFICAÇÃO NOVA



PLANTA BAIXA PAV 3 - EDIFICAÇÃO NOVA



PLANTA BAIXA COBERTURA - EDIFICAÇÃO NOVA



CORTE DE PELE



ACESSO BOULEVARD PELA RUA ANDRÉ MARQUES



VISTA DO BOULEVARD



NOVA EDIFICAÇÃO VISTA ATRAVÉS DO SEGUNDO PAVIMENTO



TELHADO VERDE DO SEGUNDO PAVIMENTO

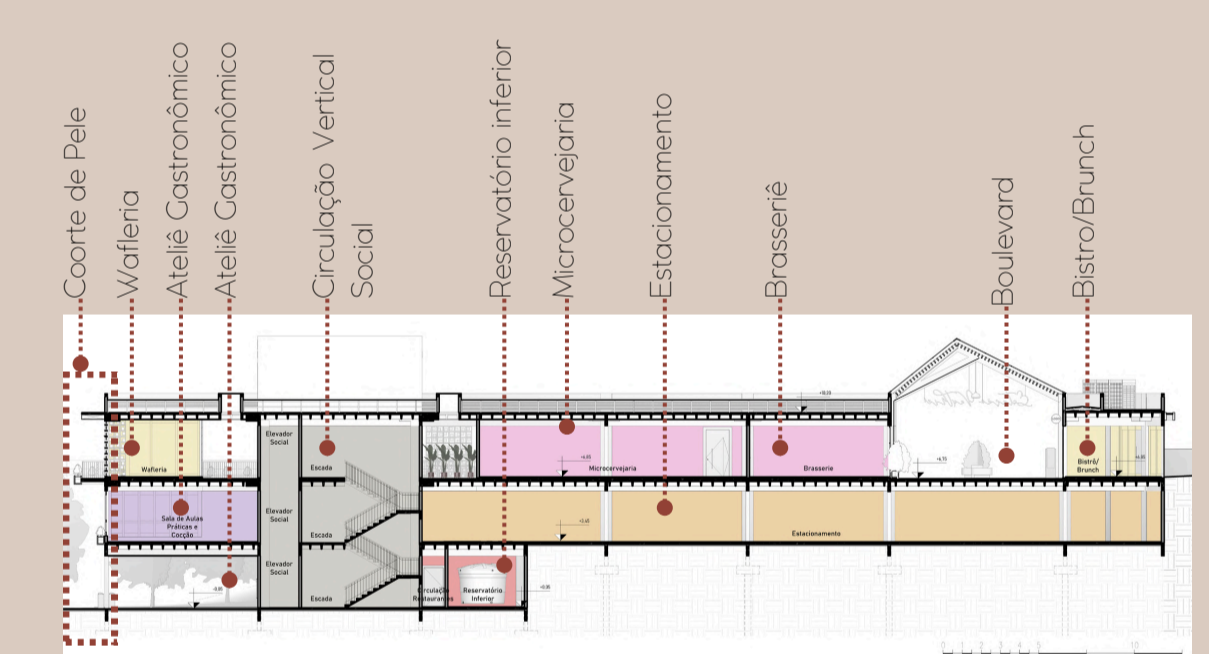


NOVA EDIFICAÇÃO VISTA ATRAVÉS DO TÉRREO

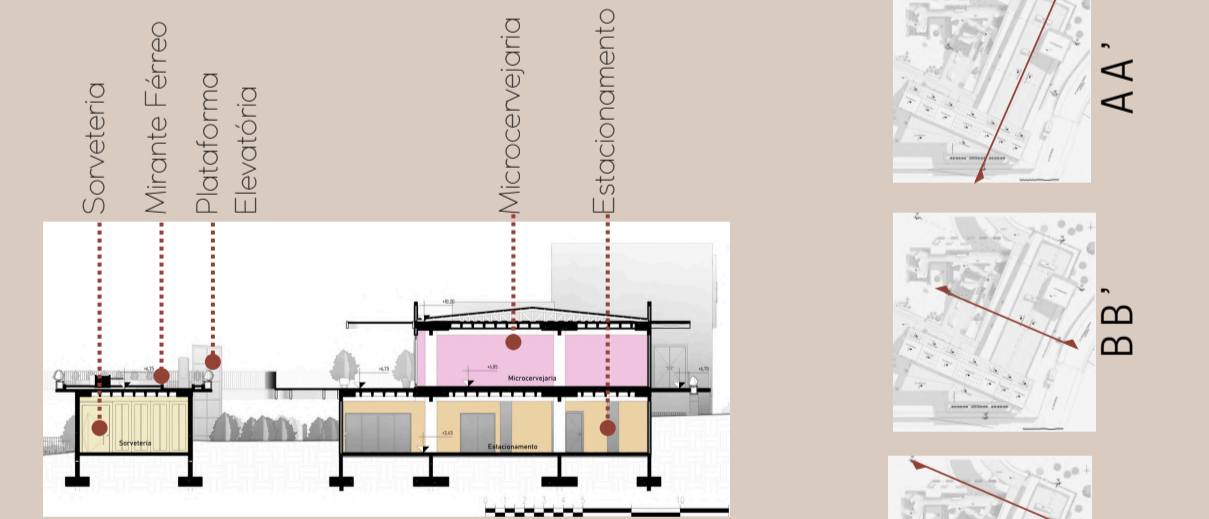
A nova edificação surgiu com o intuito de conectar os patrimônios e criar um fluxo de passagem entre a Vila Belga e a Estação. Ela é pensada para melhor aproveitar a topografia do local, sendo assim, é uma edificação escalonada, onde o nível térreo encontra-se no mesmo nível da Estação, e o terceiro (e último) pavimento no mesmo nível da Rua Andre Marques, na Vila belga.

No pavimento térreo, se encontra o Food Hall, local com uma diversidade de comidas e bebidas, além de toda a parte de apoio e serviço. No segundo pavimento temos as garagens e o Ateliê Gastronômico, além de um amplo terraço

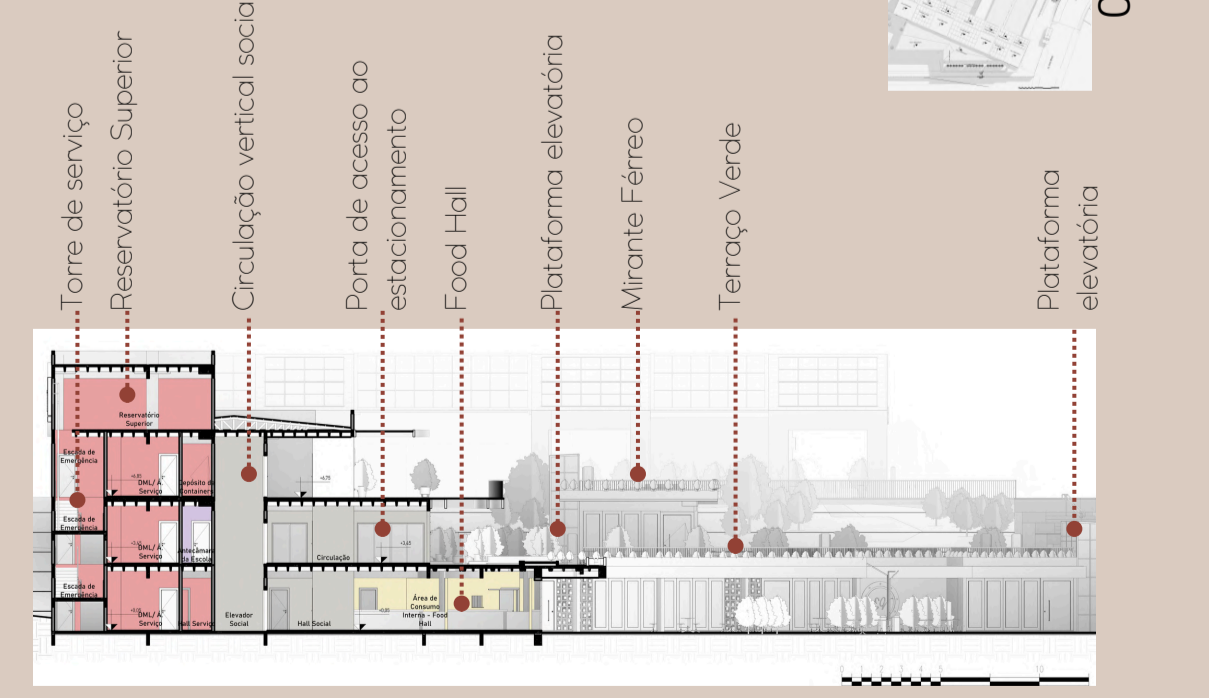
com telhado verde e uma sorveteria, tudo para que a cultura belga seja evidenciada com maestria. No terceiro pavimentos, temos uma wafleria, uma microcervejaria e espaços comerciais, ambos interligados por uma passagem coberta (com o mesmo estilo da nova cobertura do pavilhão 4 da Gare) que interliga a Rua André Marques com a Av. Assis Brasil, conectando ainda mais os espaços do Sítio Ferroviário da Cidade. Nesse mesmo nível encontra-se a praça memorial Gustave Vauthier, em homenagem a ele, que deu nome ao projeto, o engenheiro belga que muito trabalhou para o crescimento ferroviário da cidade e estado.



CORTE AA' - EDIFICAÇÃO NOVA



CORTE BB' - EDIFICAÇÃO NOVA



CORTE CC' - EDIFICAÇÃO NOVA

PRÊMIO IAB RS - turmas 2023

