

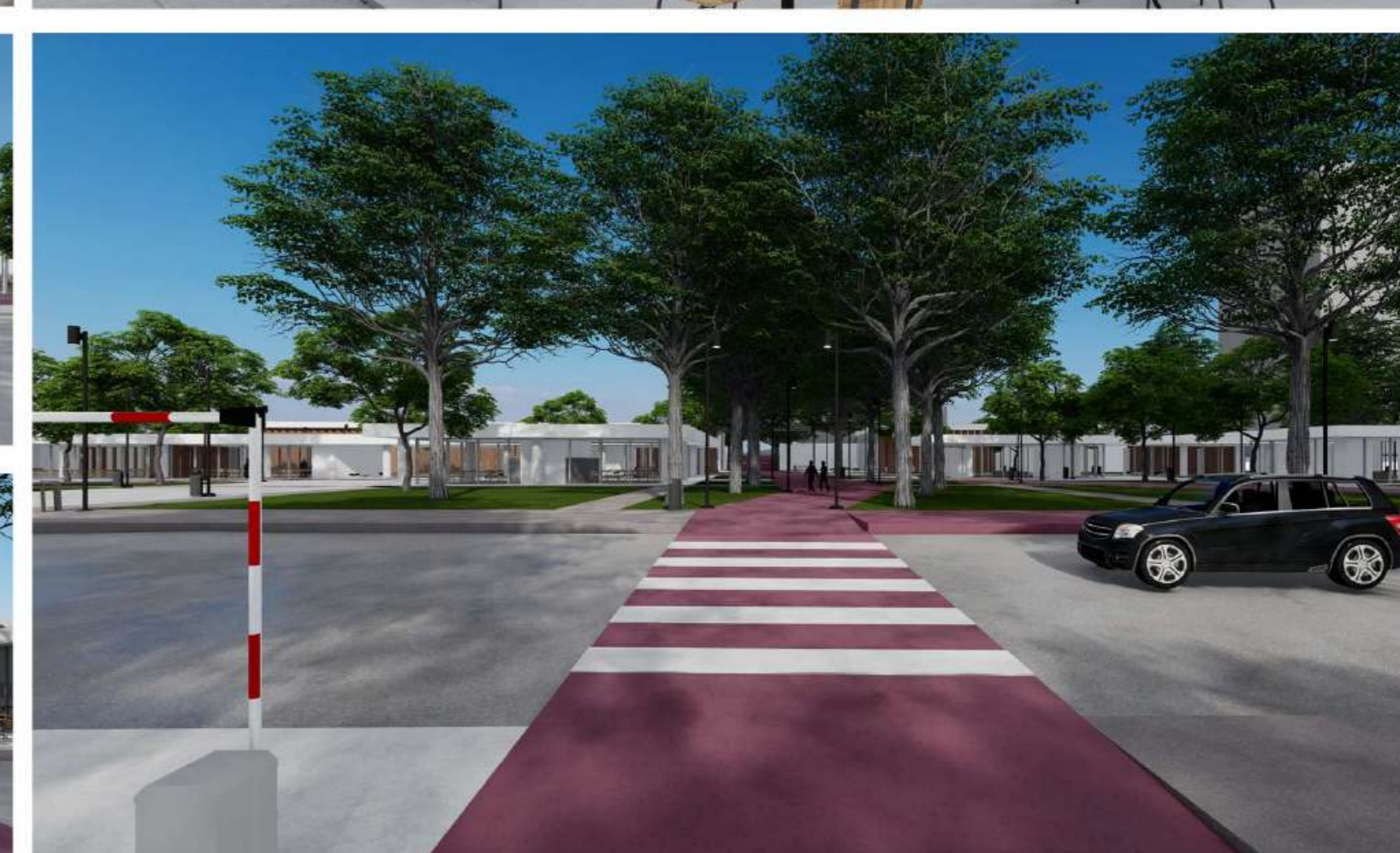
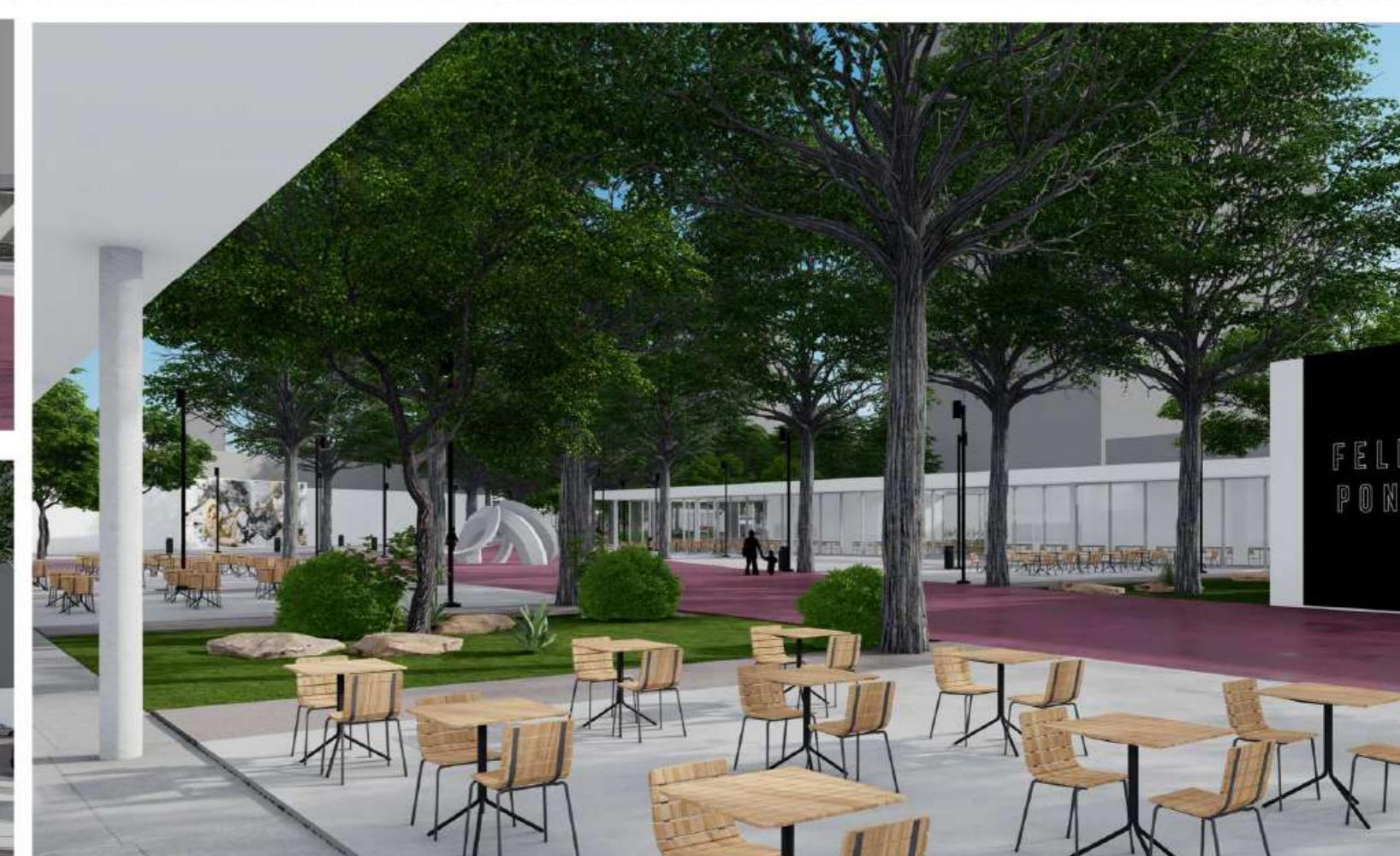
## FOODPARK

O food park é composto por duas barras lineares de um pavimento cada. As barras são compostas por dois planos principais, a laje de cobertura e a laje térrea. Tais estruturas são fechadas com estruturas de vedação distintas, mas que não possuem viés estrutural, portanto, é possível perceber uma malha estrutural autônoma, de modo que são utilizados pilares cilíndricos, laje alveolar e vigas metálicas, já que os vãos utilizados permeiam os 7 metros.

A barra próxima ao estacionamento possui uma praça de alimentação de 344m<sup>2</sup>, que é abastecida por 2 bistrôs. A segunda barra possui 3 bistrôs e uma praça de alimentação de 640m<sup>2</sup>.

A quadra 02, abriga a gênese do projeto, a centralidade e os pontos de encontros que foram as premissas adotadas desde que estava no mundo das ideias. Esses pontos de encontros, ocorrem em meio às rotas traçadas e aos usos do espaço aberto. Este local contempla locais para refeições, para lazer, para descanso, para apreciação de arte, para a produção de arte, para a socialização e para manifestações cívicas.

No centro da rota que conecta as vias Av. Pasqualini e Rua Tamandaré, inicia seu caminho em meio a painéis artísticos que vão se construindo e direcionam ao centro, onde uma escultura é locada. Adiante foi criada uma pequena esplanada com painel onde podem ser feitas audições, apresentações ou seguirem como extensão do food park nos dias de maior movimentação.



PLANTA BAIXA  
ESC: 1/250



MITTE CENTRO DE CULTURA URBANA

PRÊMIO IAB RS - turmas 2023

4/4

INSTITUTO DE ARQUITETOS DO BRASIL - DEPARTAMENTO DO RIO GRANDE DO SUL