



No segundo pavimento, encontra-se a circulação de serviço e um pequeno depósito de materiais com acesso restrito aos funcionários. Essa circulação de serviço serve para conectar os usos de serviço que ocorrem na edificação principal, aos usos de serviço que ocorrem no setor de serviço junto à edificação de hospedagem (rouparia, governança e sistema room service).

Os hóspedes podem acessar a edificação de hospedagem, a partir de uma rampa externa e coberta que faz a ligação entre as duas edificações, percorrendo o Garten Público Secundário. Logo na entrada da edificação de hospedagem, na porção direita do edifício localiza-se o setor de serviço composto pela roupa e governança, além de, áreas técnicas para equipamentos. Uma grande circulação horizontal percorre toda a extensão da edificação no sentido Norte-Sul, de onde distribuem-se as 10 unidades habitacionais do hotel do lado esquerdo e o Garten Privativo do lado direito. Essa grande circulação que conecta o interior com o exterior, que ora é opaca e ora é transparente, abriga um espaço de exposição de obras de arte ao longo do seu percurso.

Foram criadas três principais tipologias habitacionais que diferem-se entre si pela área que possuem. O **Apartamento Tipo 1** apresenta aproximadamente 50m<sup>2</sup> e refere-se ao apartamento de menor área do hotel. Essa tipologia é encontrada na versão simples, conjugada (dois apartamentos tipo 1 que podem ser acessados simultaneamente) ou adaptada (apartamento P.C.D.). Já o **Apartamento Tipo 2**, possui cerca de 70m<sup>2</sup> e revela-se a opção intermediária de hospedagem. Essa tipologia conta com área de estar, área de vestir e sacada de maior dimensão em comparação à primeira tipologia. Por fim, têm-se o **Apartamento Tipo 3**, que possui a maior área de hospedagem do hotel com aproximadamente 90m<sup>2</sup>. Assim como o Apartamento Tipo 2, essa tipologia aparece em apenas duas unidades habitacionais do hotel.

### TIPOLOGIAS DAS UNIDADES HABITACIONAIS

**APARTAMENTO TIPO 1**

PLANTA APARTAMENTO TIPO 1 SEM ESCALA

**APARTAMENTO TIPO 2**

PLANTA APARTAMENTO TIPO 2 SEM ESCALA

**APARTAMENTO TIPO 3**

PLANTA APARTAMENTO TIPO 3 SEM ESCALA

**Perspectiva interna do Apartamento Tipo 1.**

**Perspectiva interna do Apartamento Tipo 2.**

**Perspectiva interna do Apartamento Tipo 3.**

Para a concepção do projeto de interiores dos apartamentos, buscou-se a harmonia entre os aspectos funcionais e estéticos. A fim de proporcionar diferentes experiências sensoriais através dos materiais utilizados e de criar experiências visuais a partir da disposição dos ambientes em que foram aproveitados ao máximo as belas vistas externas do local para criar uma maior conexão entre o interior e o exterior da edificação, buscou-se uma unidade projetual a partir do uso das mesmas materialidades.

No jardim interno entre as duas edificações, denominado de **Garten Público Secundário**, os hóspedes e visitantes encontram mais uma ampla área de lazer e de estar com mobiliários de apoio, pergolados e um **fire place** junto do muro com fonte de água que cai sobre o espelho d'água. Já o jardim que se encontra junto à edificação de hospedagem, foi criado para o uso exclusivo dos hóspedes do hotel e por esse motivo apresenta a denominação de **Garten Privativo**. Esse espaço possui uma piscina em níveis, com borda infinita e com vista para o pôr do sol. Além disso, oferece também áreas de estar e de descanso e um **fire place**. Todos os jardins do hotel são acessíveis e oferecem aos usuários uma maior conexão com a natureza e com seus elementos naturais. Tais características podem ser observadas tanto pelas materialidades, quanto pelo paisagismo escolhido, além da presença do fogo e da água.

**Perspectiva interna da recepção e circulação do Garten Spa no segundo pavimento da edificação principal com vista para o mezanino.**

**Perspectiva interna da sala de massagem.**

**Perspectiva interna das saunas com ducha.**

**Perspectiva interna do espaço fitness.**

**Perspectiva interna do espaço de yoga.**

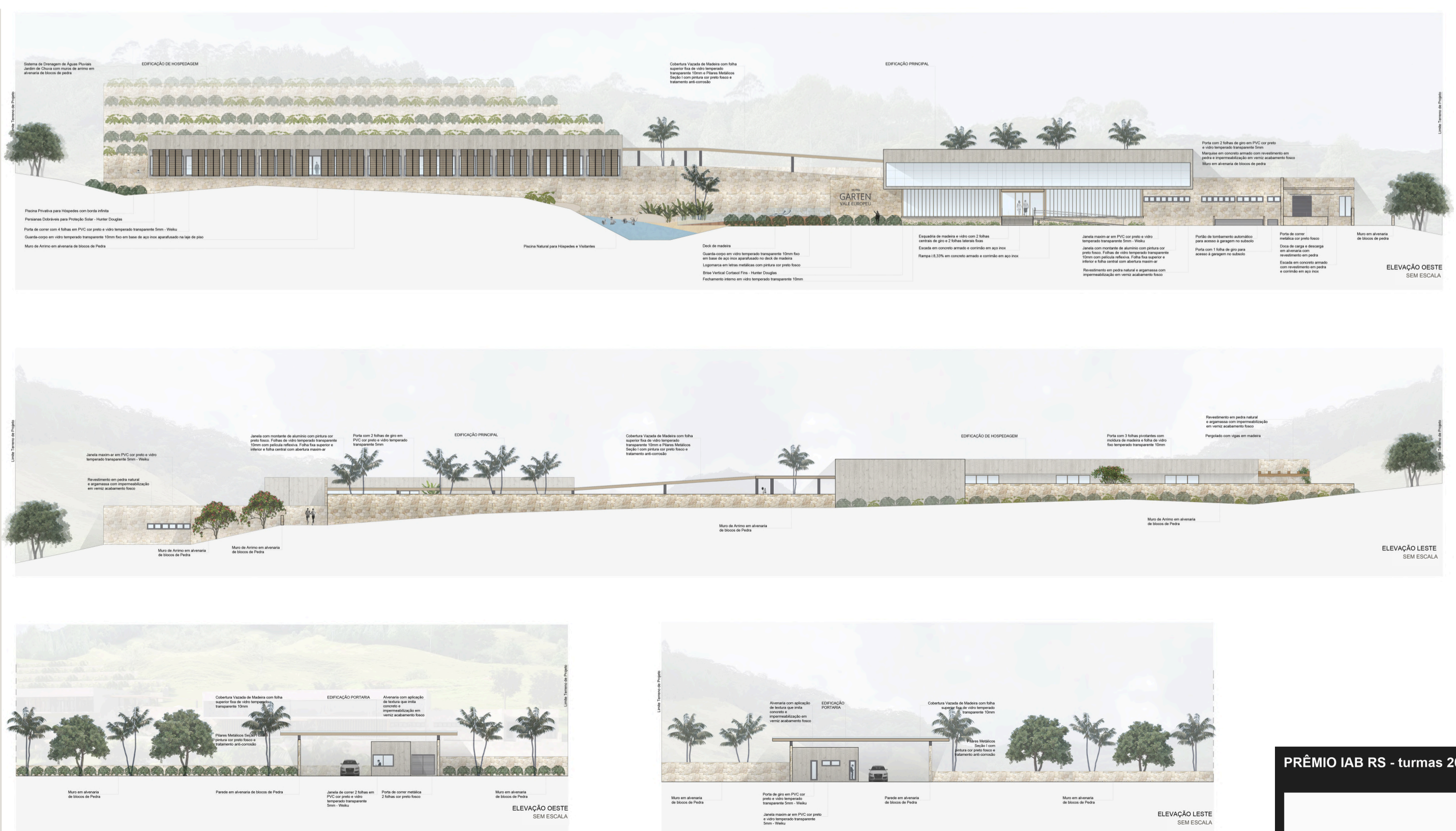
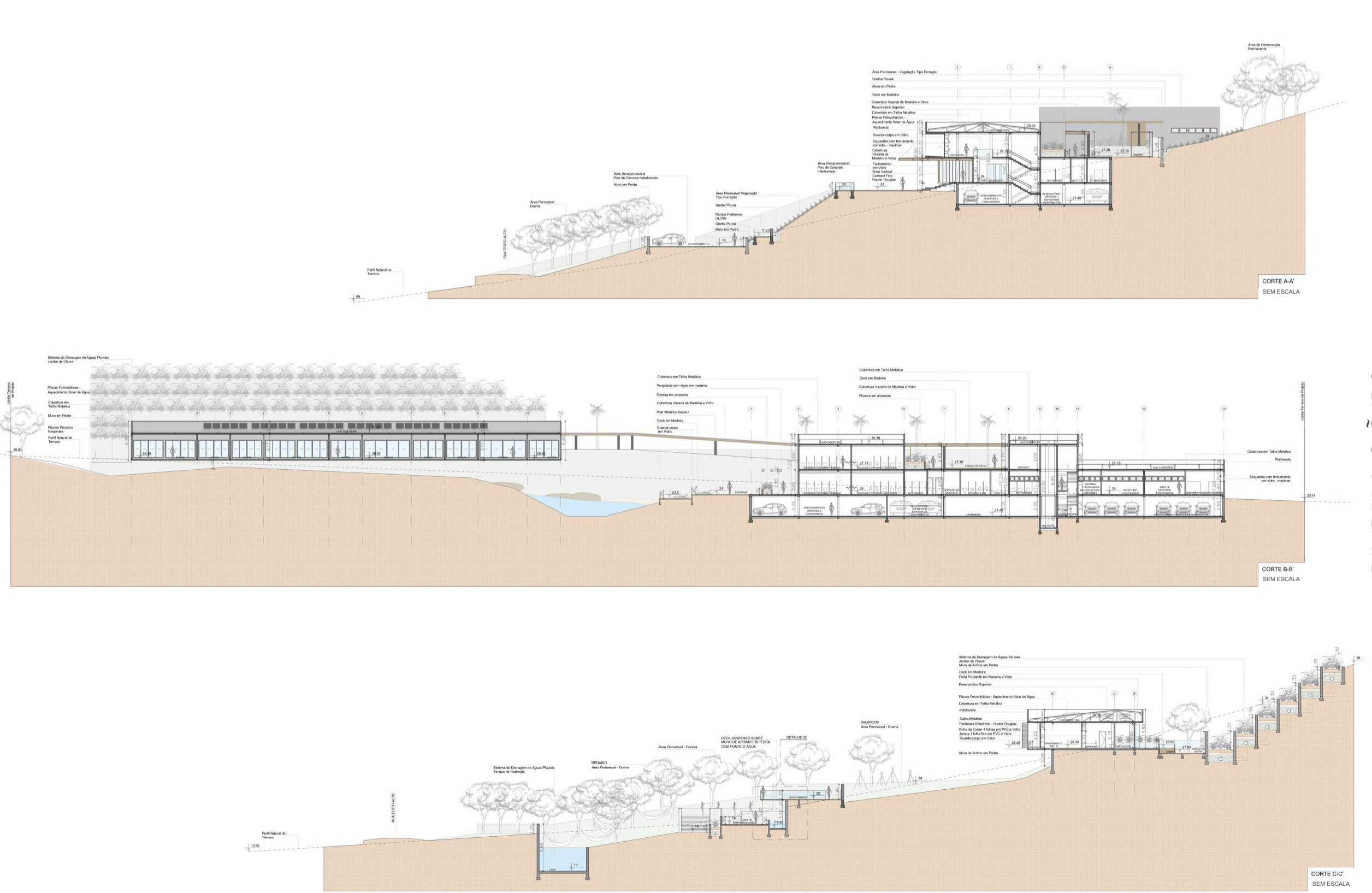
**Perspectiva externa fire place junto ao muro com fonte d'água e espelho d'água do Garten Público Secundário.**

**Perspectiva externa do muro com fonte d'água e espelho d'água do Garten Público Secundário.**

**Perspectiva externa da edificação de hospedagem com vista do Garten Privativo e da piscina privativa para hóspedes.**

**Perspectiva externa da edificação de hospedagem com vista ao nível do observador na piscina com borda infinita, privativa aos hóspedes.**

**Perspectiva interna da circulação com espaço para exposições na edificação de hospedagem.**



### DETALHES CONSTRUTIVOS

Detalhe construtivo da edificação principal com ênfase na relação entre os diferentes níveis e nas estratégias construtivas e arquitetônicas utilizadas no edifício.

DETALHE 01 SEM ESCALA

Detalhe construtivo do mirante e do muro com fonte d'água e espelho d'água localizado no Garten Público Principal.

DETALHE 02 SEM ESCALA