

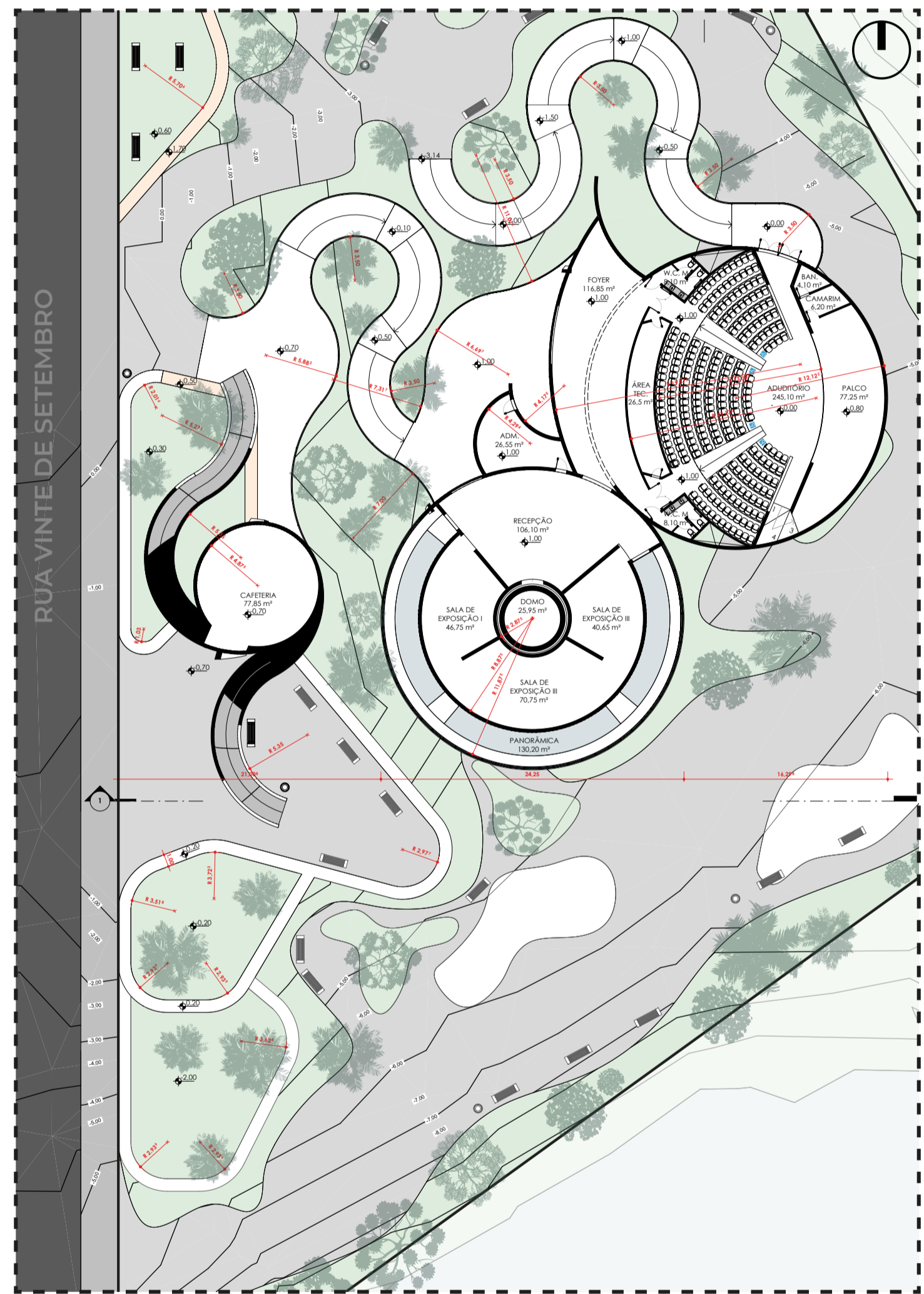
DO ESPAÇO MEMORIAL À COMUNIDADE LGBTQIAP+

Permeando a memória, o esquecimento e o silêncio, os espaços memoriais e as galerias de arte em Bagé, colocaram em esquecimento muitas individualidades que atravessaram a vivência bajeense, sendo assim, o cerne do projeto, enquanto amparo a casa de acolhimento, é espacializar e dar local de reinvidicação individual ao movimento LGBTQIAP+ que vem sendo erguido desde 2016 na cidade.

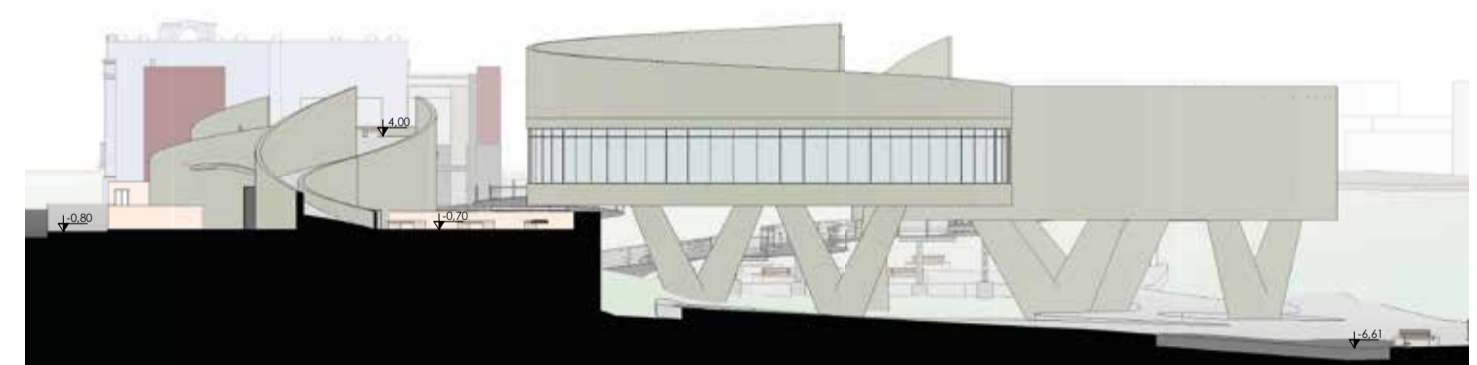
Ao adetrar um espaço de projeções, o "domo", a exposição é aberta, introduzindo e situando o telespectador, após isso se é levado aos **três espaços de exposição**, seu primeiro abordando o movimento e como sua reverberação se deu na cidade de Bagé, em seguida trata-se de um local onde os silêncios e o esquecimento tem vez, ao se ter uma sala que rompa com esses estigmas impostos e por fim, atualmente. Ao final das salas se é conduzido a uma **circulação panorâmica** que se finda no acesso da sala um, a fim de representar o caráter cíclico da historiografia ali representada.

A integração entre o memorial e auditório se dá através do foyer, que leva aos wc's e igualmente ao acesso principal e independente do memorial. **O auditório tem capacidade para 258 pessoas, contando com 4 locais acessíveis nas primeiras fileiras próximas ao palco.** A saída de emergência se localiza em uma das laterais do auditório, que levam para a rampa de evacuação que dá acesso aos rampeamentos de acesso principal do memorial e da cafeteria.

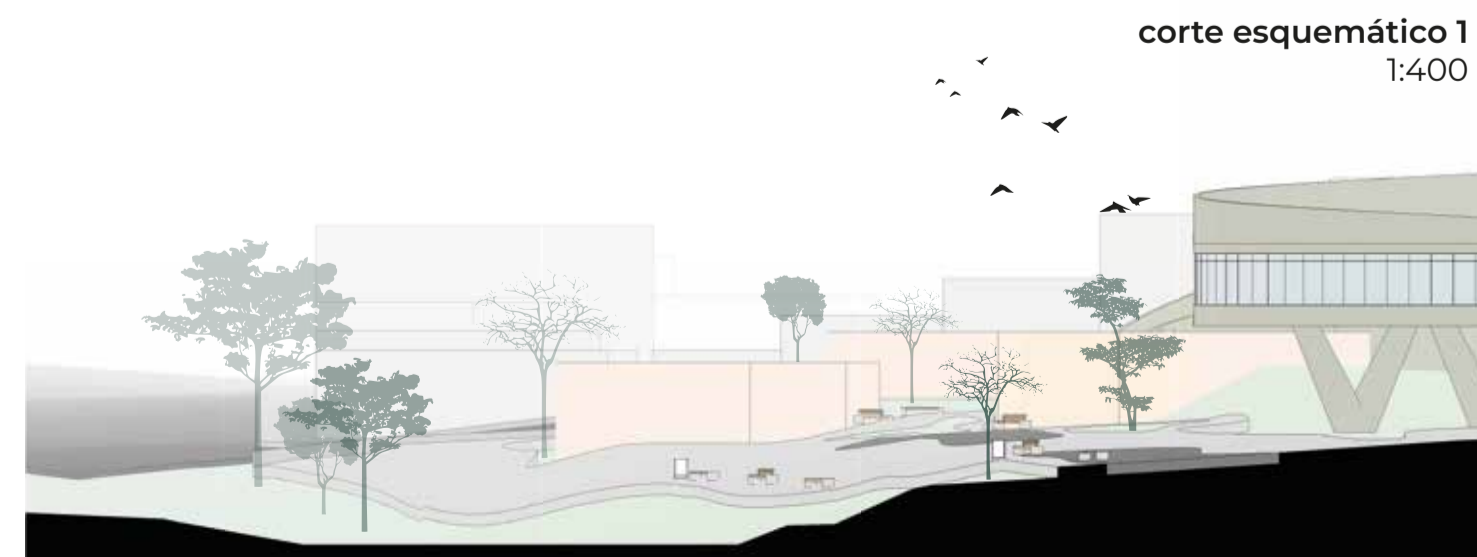
A cafeteria tem acesso facilitado tanto pelo leito da calçada, quanto pelos acessos rampeados das edificações lindeiras. O espaço da cafeteria ainda conta com um mirante superior e em alguns aterros próximos em gabião.



planta baixa
1:400



corte esquemático 1
1:400



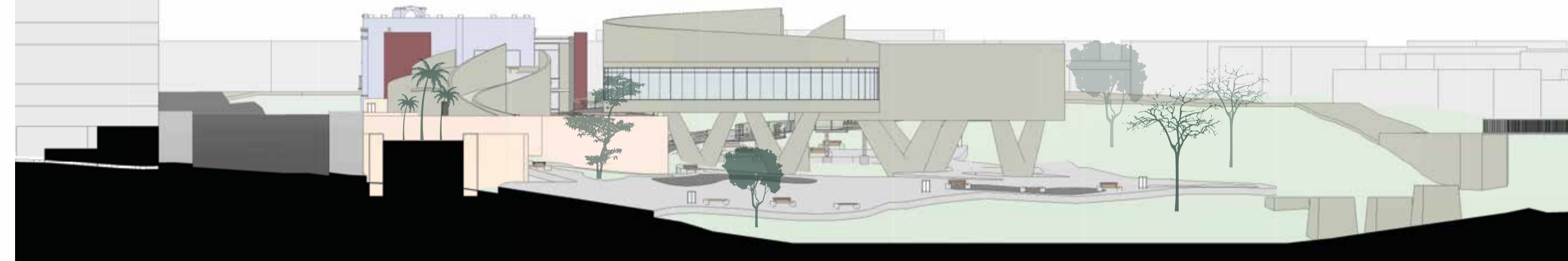
elevação leste
1:400



elevação norte
1:400

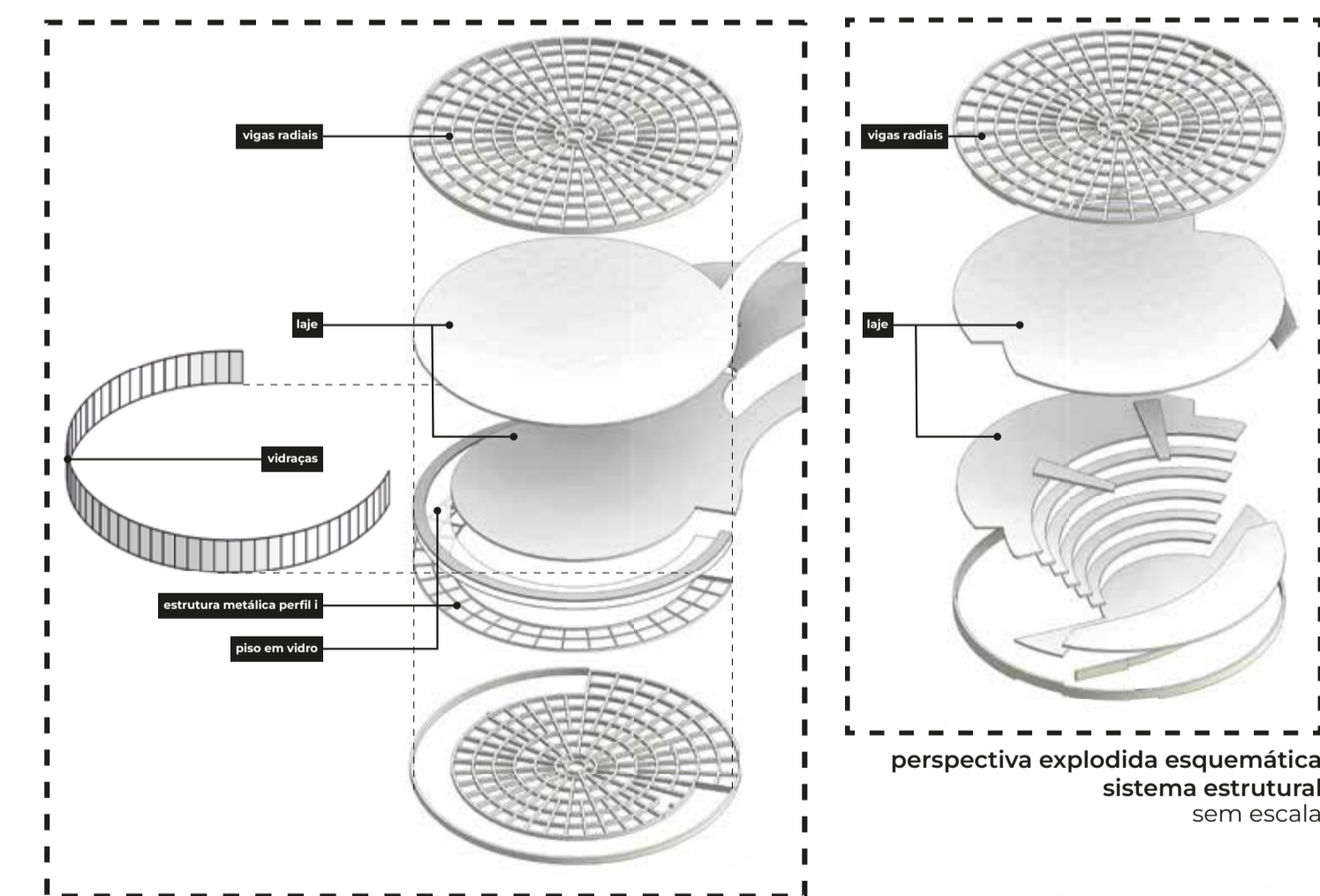
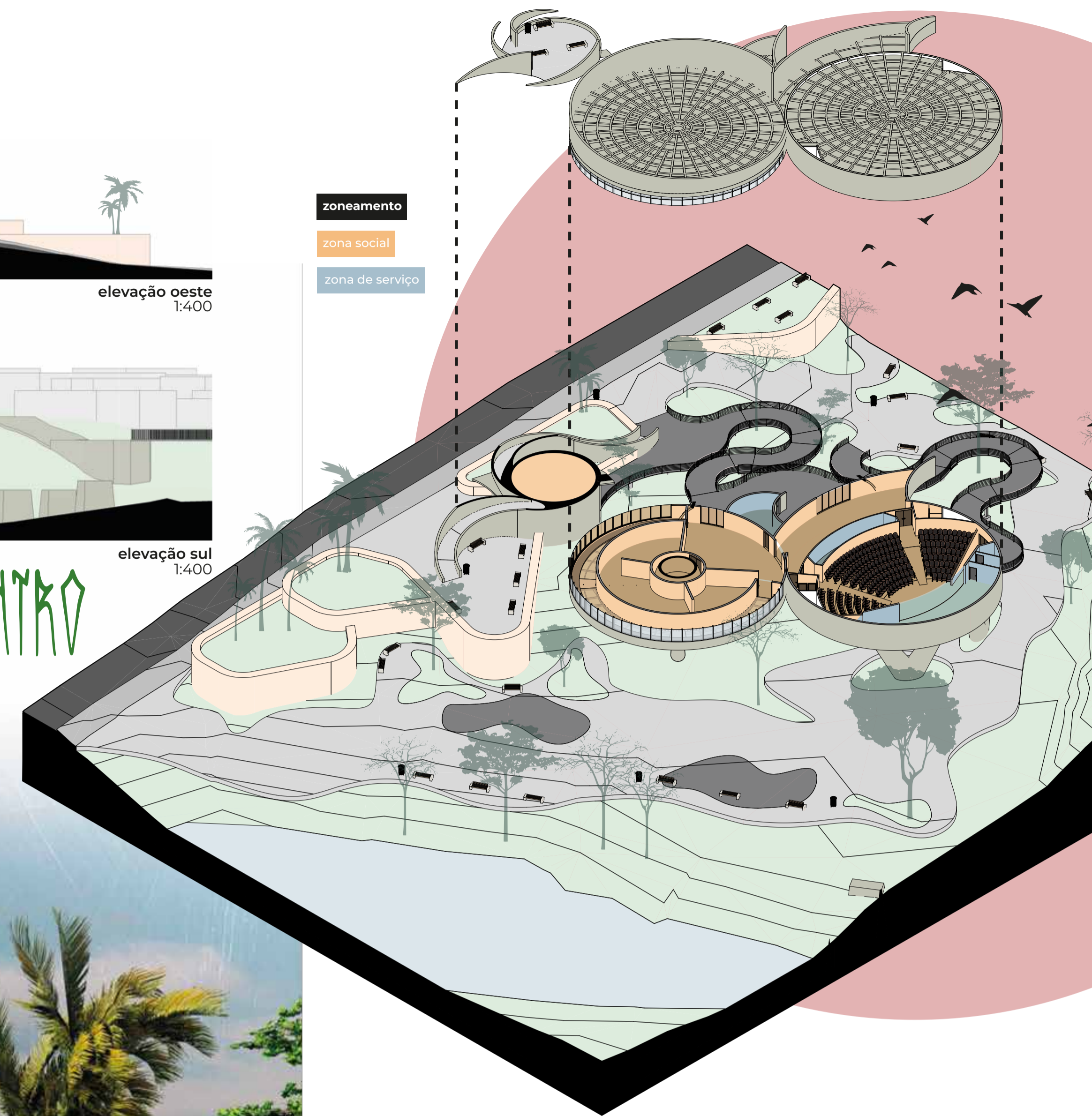


elevação oeste
1:400



elevação sul
1:400

A MARGEM AO CENTRO * A MARGEM É O CENTRO



O sistema estrutural do memorial, funciona de maneira convencional, em laje, pilar e vigas, sustentados por pilares em V com seção elíptica e com angulação de 50°, engastados nas vigas, firmado em sapatas isoladas com estacamento, contabilizando 4 pilares. A **circulação panorâmica** tem vigas em perfil metálico do tipo i e piso em policarbonato.

Assim como no sistema estrutural do memorial, o auditório conta com sistema, laje, pilar e viga em concreto armado moldado in loco, sustentado com o auxílio de pilares em V com angulação de abertura de 50°, engastados nas vigas e coroado no solo com o auxílio de sapatas isoladas e estacamento.

PRÊMIO IAB RS - turmas 2023

4/4