



VISTA OTÁVIO ROCHA

**GALERIA**

A base comercial da edificação, com *fachadas ativas*, contribui para manutenção do comércio de rua característico da região central.



PRAÇA COBERTA

**PRAÇA COBERTA**

O antigo Cine Teatro, com uma nova organização inspirada no renascentista Teatro Olímpico de Andrea Palladio, dá lugar a uma **praça coberta**, espaço que além de receber exposições teatrais e musicais, serve como um espaço de convivência **coberto e ventilado** aos transeuntes, que podem usufruir dele livremente em períodos sem nenhuma programação cultural.

O espaço ainda apresenta uma passarela que circunda a edificação permitindo a circulação e garantindo conexão com o Instituto de Artes, bem como um **espaço multiuso** acima do palco principal que possibilita exposições temporárias ou espetáculos mais complexos.



TERRAÇO INST. ARTES

**INSTITUTO DE ARTES**

O programa do Instituto de Artes, distribuído dos pavimentos 2 ao 9, tem a parte mais densa do programa situada nos anexos novos, enquanto o "esqueleto" abriga circulações, e alguns setores pontuais do programa, como administração e laboratórios específicos.

Os vazios na circulação, aliado à fachada interna, proporcionam uma melhor condição ambiental à esse setor da edificação, com iluminação e ventilação e ao mesmo tempo permitem um adequado controle climático.

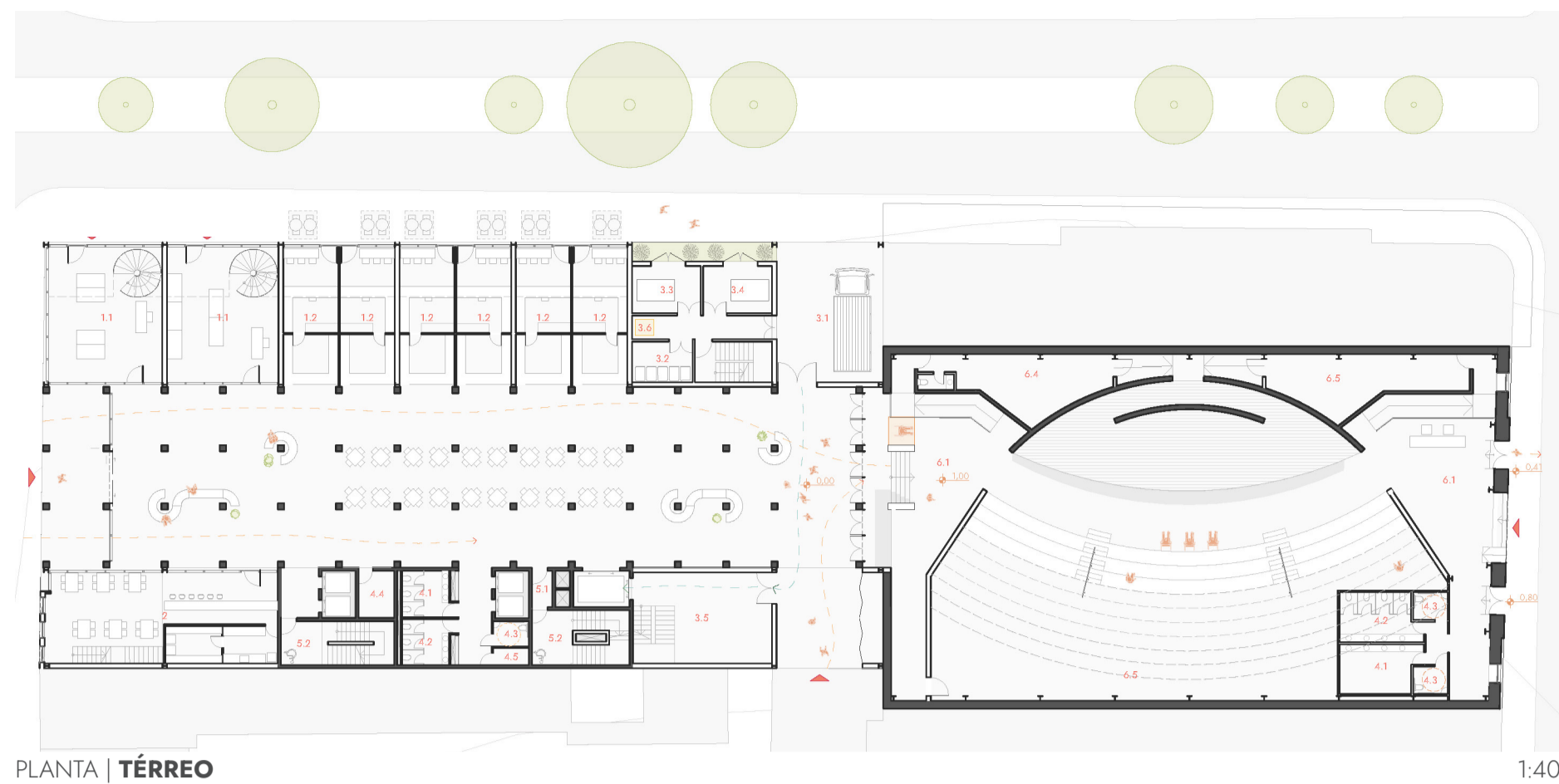


MIRANTE

**PINACOTECA E MIRANTE**

Os últimos pavimentos dos edifícios, localizados acima do terraço do décimo pavimento são destinados a uma **pinacoteca**, que tem como objetivo absorver o acervo de **artistas gaúchos** da Pinacoteca Barão de Santo Ângelo localizada no edifício atual do Instituto de Artes da UFRGS.

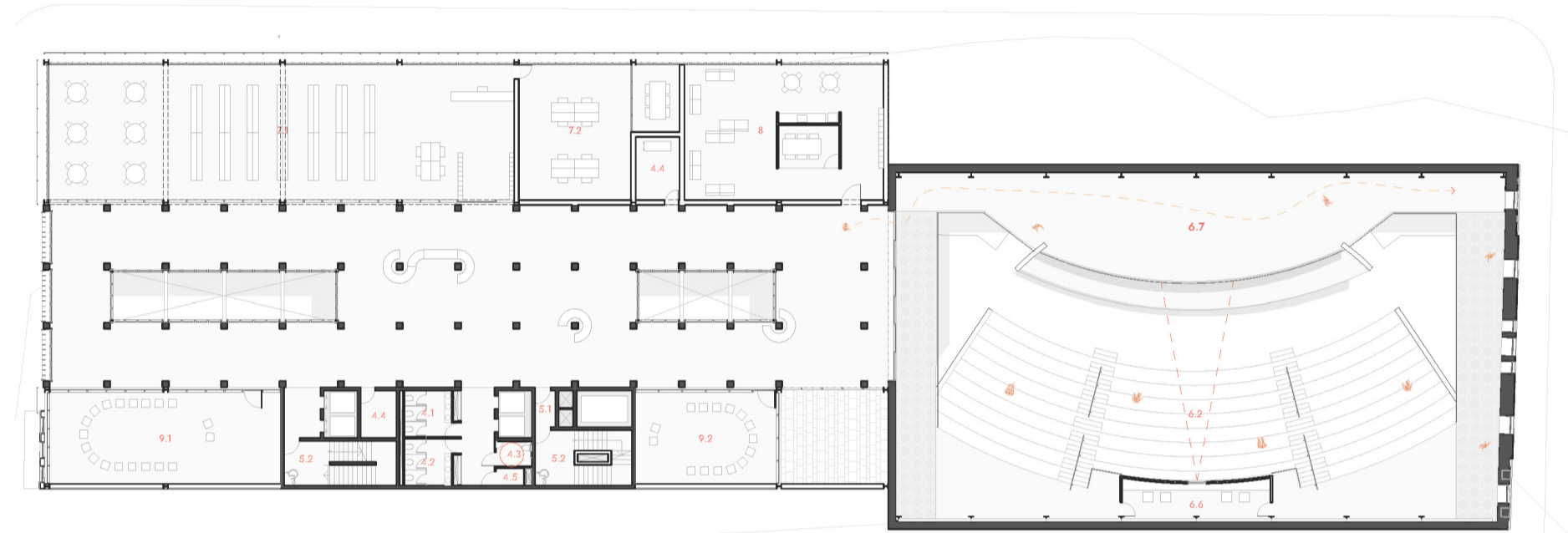
A pinacoteca, além de servir como elemento de destaque, separada do corpo do edifício por uma subtração, abriga em seu último pavimento um **mirante**, ponto de chegada do local, que proporciona a o visitante um vislumbre do acervo localizado nos pavimentos abaixo e proporciona uma **vista privilegiada para o lago Guaíba** e consequentemente seu pôr do sol.



PLANTA | TÉRREO

1:400

- 1.1 | LOJAS
- 1.2 | BARES E LANCHONETES
- 2 | RESTAURANTE
- 3.1 | DOCA
- 3.2 | LIPO
- 3.3 | SUBESTAÇÃO
- 3.4 | GERADOR
- 3.5 | RESERVA TÉCNICA (PINACOTECA)
- 4.1 | WC MASC.
- 4.2 | WC FEM.
- 4.3 | WC PCD.
- 5.1 | ANTECAMARA
- 5.2 | ESCADA DE EMERGENCIA
- 6.1 | FOYER
- 6.2 | PLATÉIA
- 6.3 | PALCO
- 6.4 | CAMARIM
- 6.5 | DEPÓSITO



PLANTA | PAVIMENTO 2

1:400

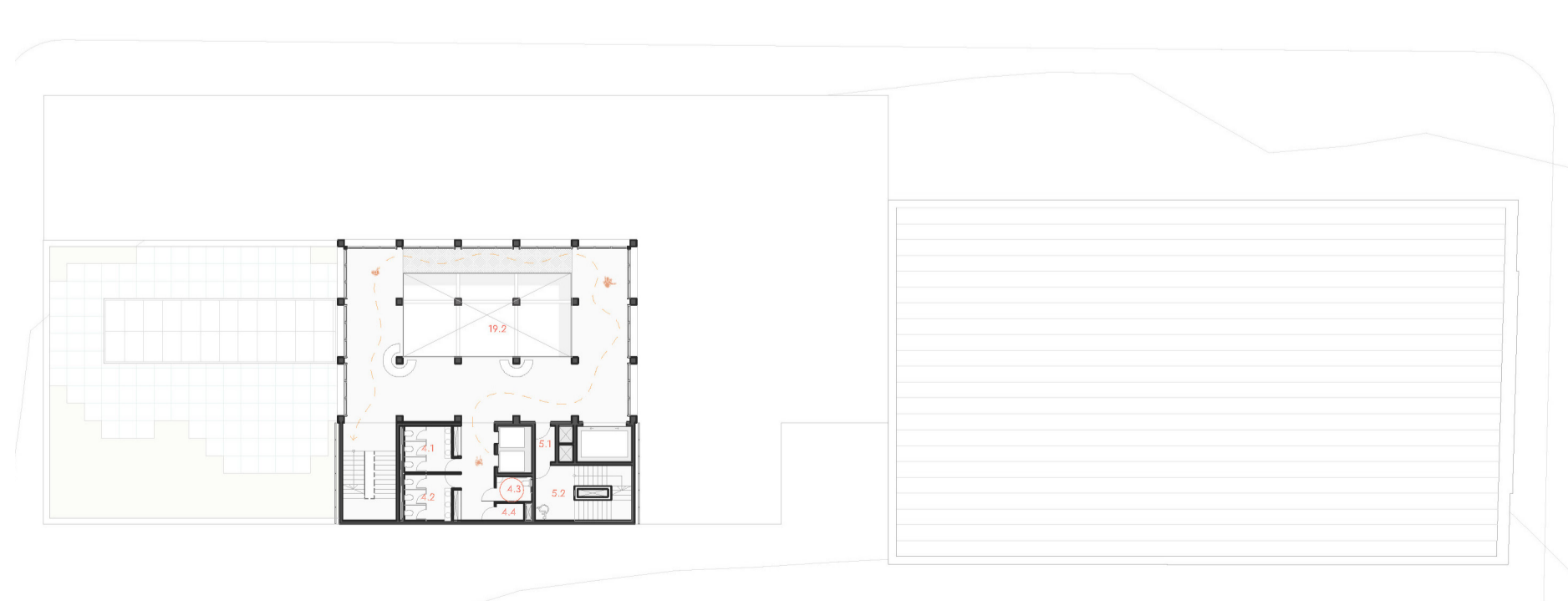
- 4.1 | WC MASC.
- 4.2 | WC FEM.
- 4.3 | WC PCD.
- 4.4 | CLIMATIZAÇÃO
- 5.1 | ANTECAMARA
- 5.2 | ESCADA DE EMERGENCIA
- 6.6 | PROJEÇÃO
- 6.7 | ESPAÇO MULTIUSO
- 7.1 | BIBLIOTECA
- 7.2 | CHERIA (BIBLIOTECA)
- 8 | SALA DOS PROFESSORES
- 9.1 | EXTENSÃO
- 9.2 | SALA DE MÚSICA



PLANTA | PAVIMENTO 5

1:400

- 4.1 | WC MASC
- 4.2 | WC FEM
- 4.3 | WC Pcd
- 4.4 | CLIMATIZAÇÃO
- 4.5 | DEPÓSITO
- 4.6 | PÁTIO DE SERVIÇO
- 5.1 | ANTECAMARA
- 5.2 | ESCADA DE EMERGENCIA
- 12 | CENTRO ACADEMICO
- 13 | BAR

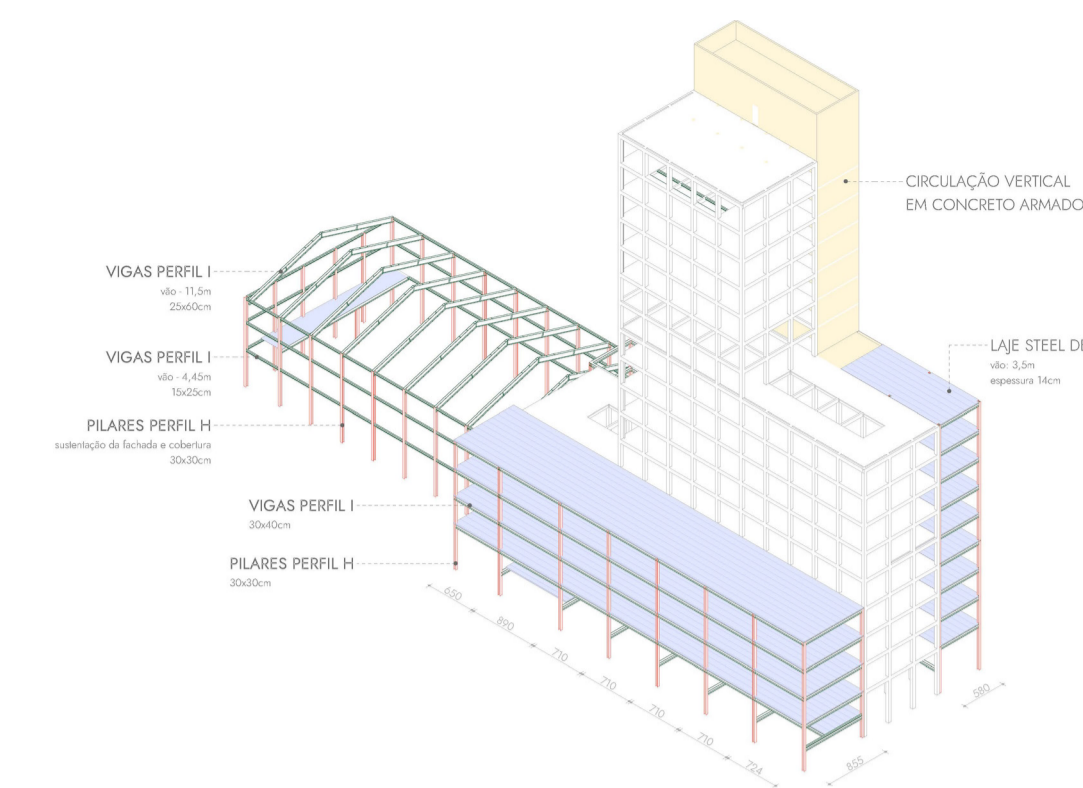


PLANTA | PAVIMENTO 16

1:400

- 4.1 | WC MASC
- 4.2 | WC FEM
- 4.3 | WC Pcd
- 4.4 | CLIMATIZAÇÃO
- 4.5 | DEPÓSITO
- 4.6 | PÁTIO DE SERVIÇO
- 5.1 | ANTECAMARA
- 5.2 | ESCADA DE EMERGENCIA
- 12 | CENTRO ACADEMICO
- 13 | BAR

**COMPLEMENTARES**



SISTEMA | ESTRUTURAL

O sistema de condicionamento de ar da edificação se divide em dois núcleos: o primeiro abastece o setor do anexo voltado para Av. Otávio Rocha, já o segundo abastece o bloco central e o volume da circulação.

Ambos os sistemas contam com suas respectivas salas de fancoils em pontos chave da edificação e são abastecidos com água gelada provida pelos chillers, localizados no pavimento 5, como no pavimento 17, na área técnica.



PLANTA | TÉRREO



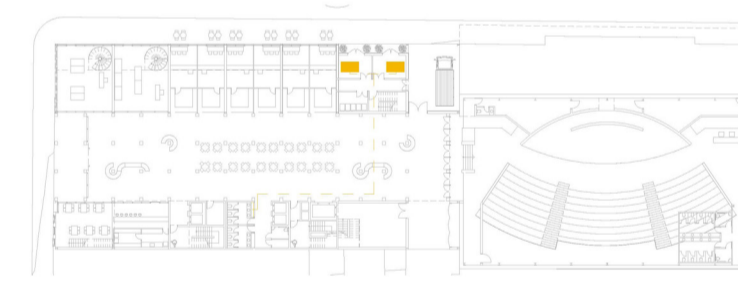
PLANTA | PAVIMENTO 3



SISTEMAS | CLIMATIZAÇÃO

A subestação e o gerador, localizam-se próximo da entrada de energia, deste ponto a energia passa a ser distribuída nos demais pavimentos verticalmente por meio de um Shaft localizado no bloco de circulação e horizontalmente por meio de calhas elétricas fixadas na laje superior.

Os shafts localizados no volume da circulação vertical abastecem os banheiros e demais áreas molhadas com a água proveniente dos reservatórios localizados no topo deste volume.

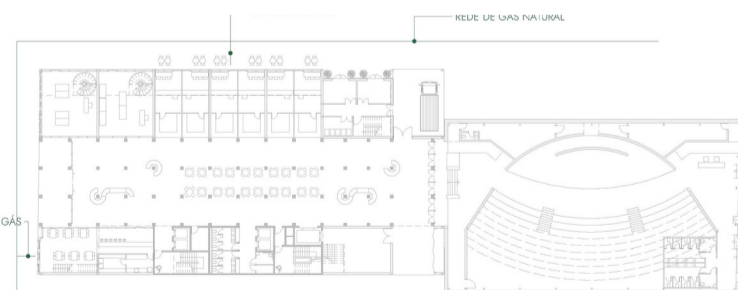


SISTEMAS | ENERGIA



SISTEMAS | HIDROSSANITÁRIO

A rede de gás localizada na Av. Otávio Rocha abastece os estabelecimentos do térreo.



SISTEMAS | GÁS