

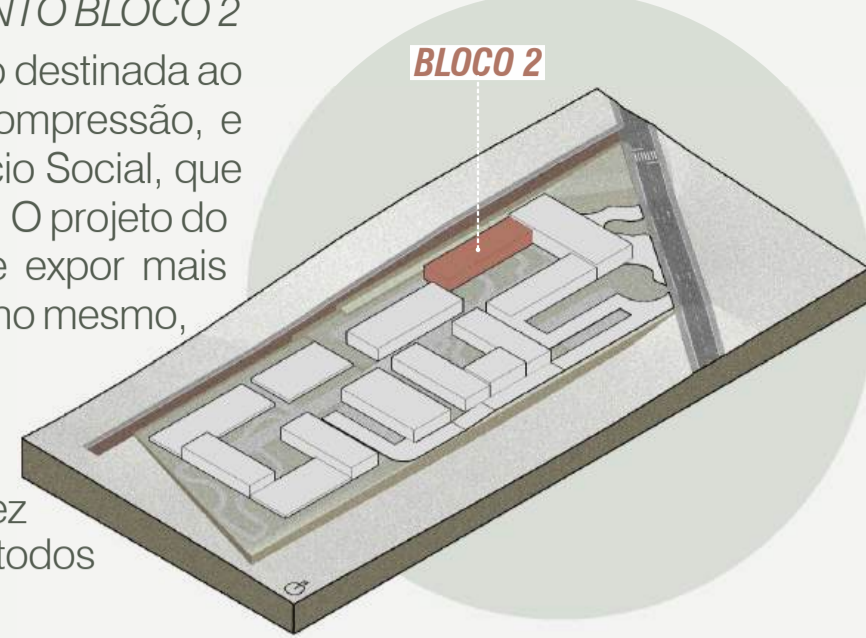


O CENTRO | PROPOSTA PROJETUAL: AMPLIAÇÃO BLOCO 02

AMPLIAÇÃO + DETALHAMENTO BLOCO 2

O bloco 2 é a edificação destinada ao Setor de Bem-estar e Descompressão, e localiza-se logo após o edifício Social, que compõe a entrada do Centro. O projeto do

bloco foi aproximado com o intuito de apresentar e expor mais detalhadamente as soluções arquitetônicas utilizadas no mesmo, exemplificando o conjunto de todas as soluções do projeto completo do Centro, visto que os mesmos recursos foram adotados em todo o complexo, a fim de gerar economia de meios, sustentabilidade, rapidez na execução, e precisão e controle de qualidade em todos os estágios do projeto e obra. O bloco ampliado está localizado conforme indicado no diagrama ao lado.

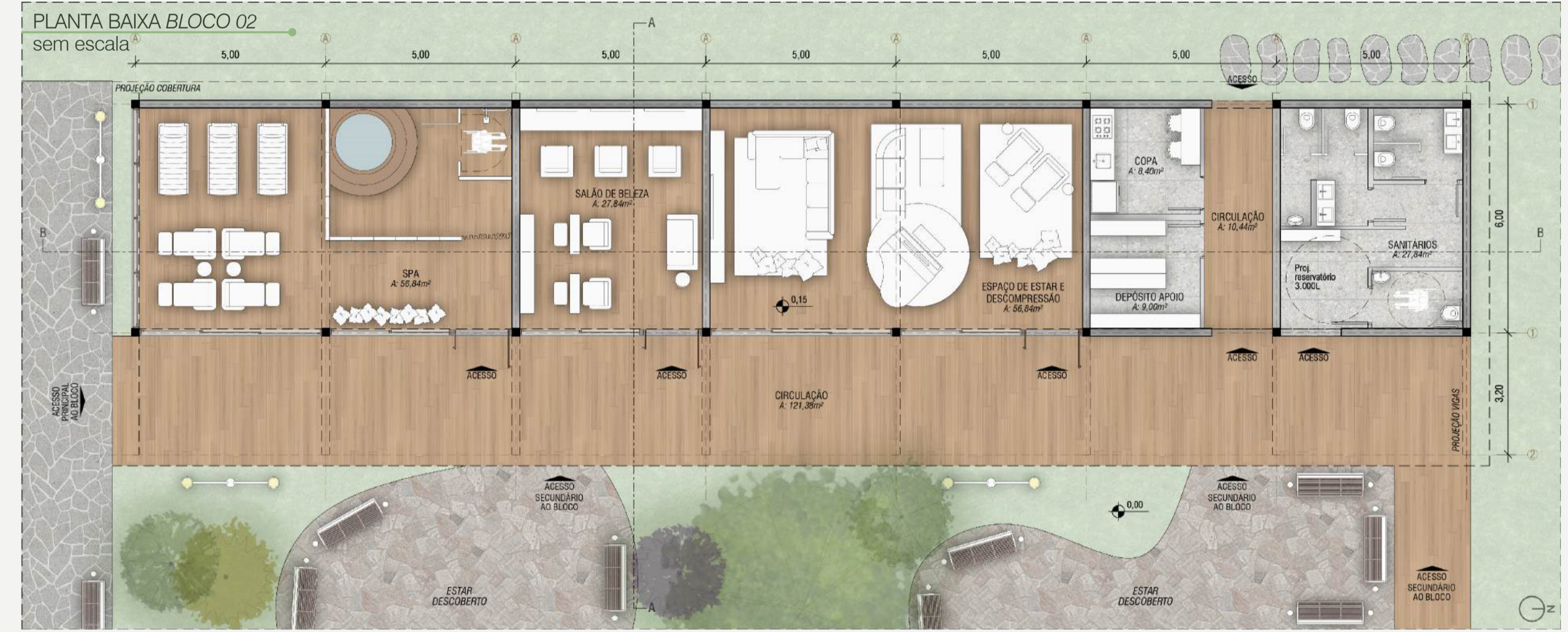
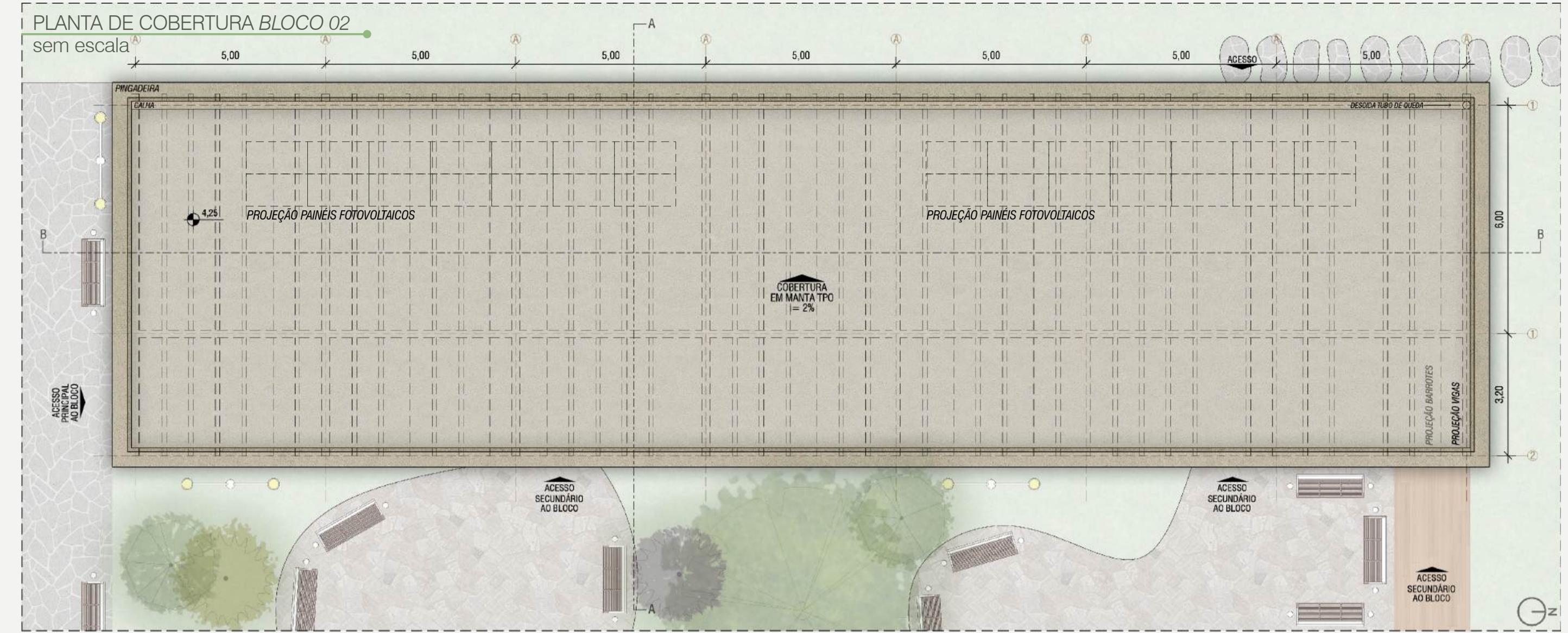


Localização do bloco ampliado

MATERIALIDADES DO CONJUNTO

Com o intuito de imprimir *universalidade* e *economia de meios* ao projeto, os materiais utilizados no Centro foram projetados de forma que os mesmos elementos perpassassem de maneira homogênea em todas as edificações do complexo, e foram escolhidos baseados sempre na premissa da busca por materiais de origem natural e que transmitissem conforto e harmonia aos usuários.

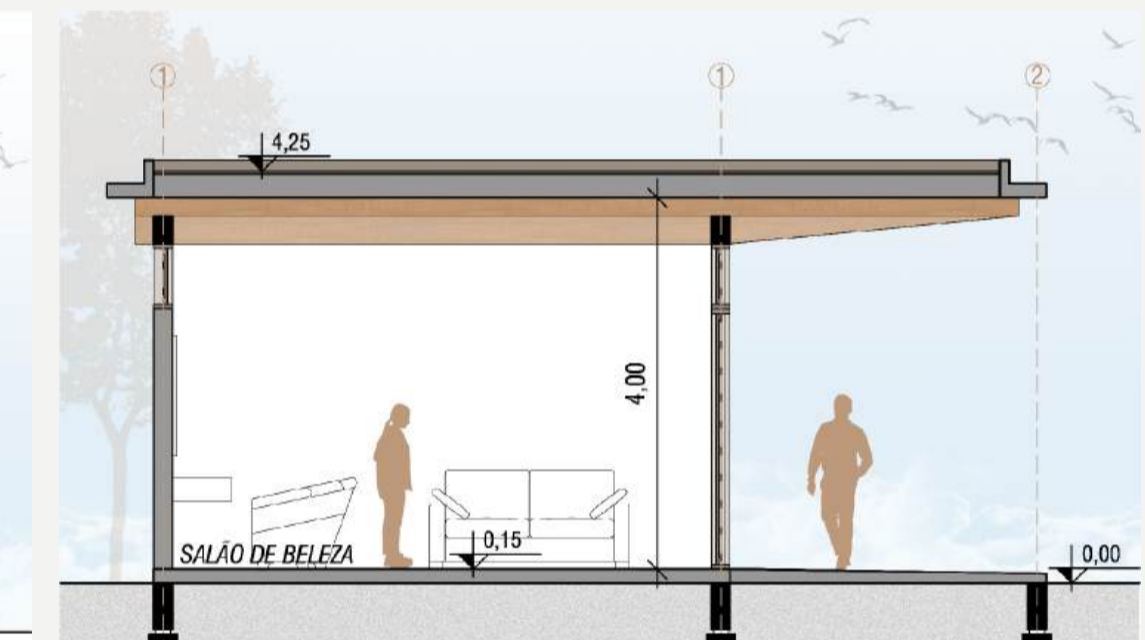
- MADEIRA LAMINADA COLADA (MLC)**
Utilizada como principal material estrutural em todas as edificações do Centro
- PISO/FORRO DE MADEIRA EUCALIPTO**
Utilizado como principal material de assoalho interno, forro e deck externo em todas as edificações do Centro
- PORCELANATO PIETRA LOMBARDA**
Utilizado como material de piso de áreas molhadas, cozinhas e áreas de serviço em todas as edificações do Centro
- PEDRA MADEIRA BRANCA**
Utilizada como material de acabamento de paredes externas em todas as edificações do Centro
- PEDRA GOIÁS ROSA IRREGULAR**
Utilizada como material de acabamento dos caminhos secundários externos, do Centro
- PEDRA MIRACEMA CINZA IRREGULAR**
Utilizada como material de acabamento dos caminhos principais externos, do Centro



FACHADA SUL BLOCO 02 escala 1/75



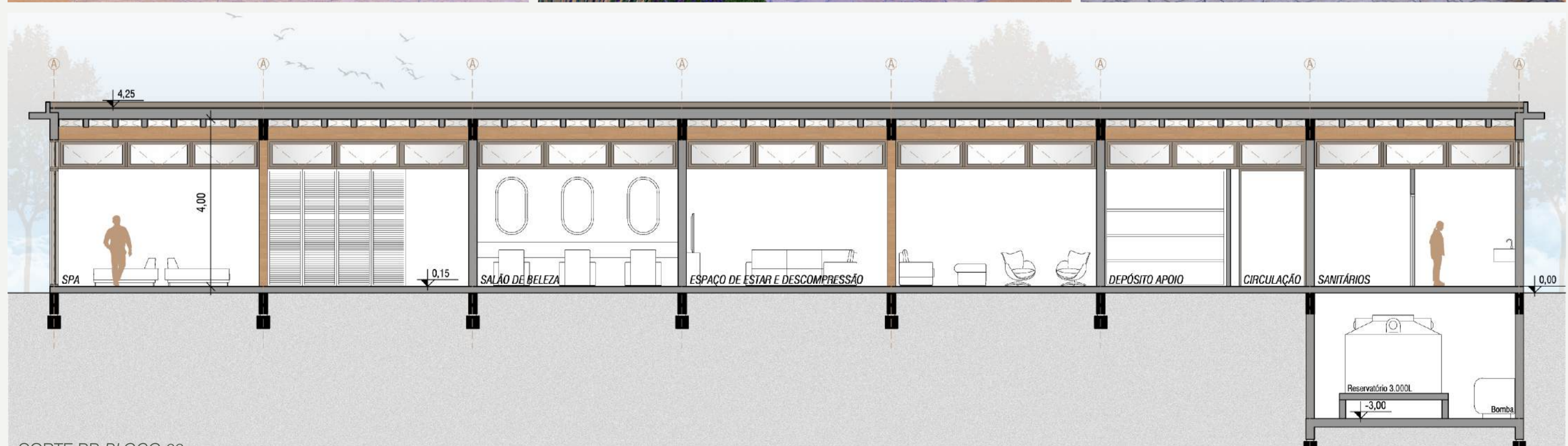
FACHADA NORTE BLOCO 02 escala 1/75



CORTE AA BLOCO 02 sem escala



FACHADA OESTE BLOCO 02 sem escala



CORTE BB BLOCO 02 sem escala



Interiores SPA

PRÊMIO IAB RS - turmas 2023

3/4