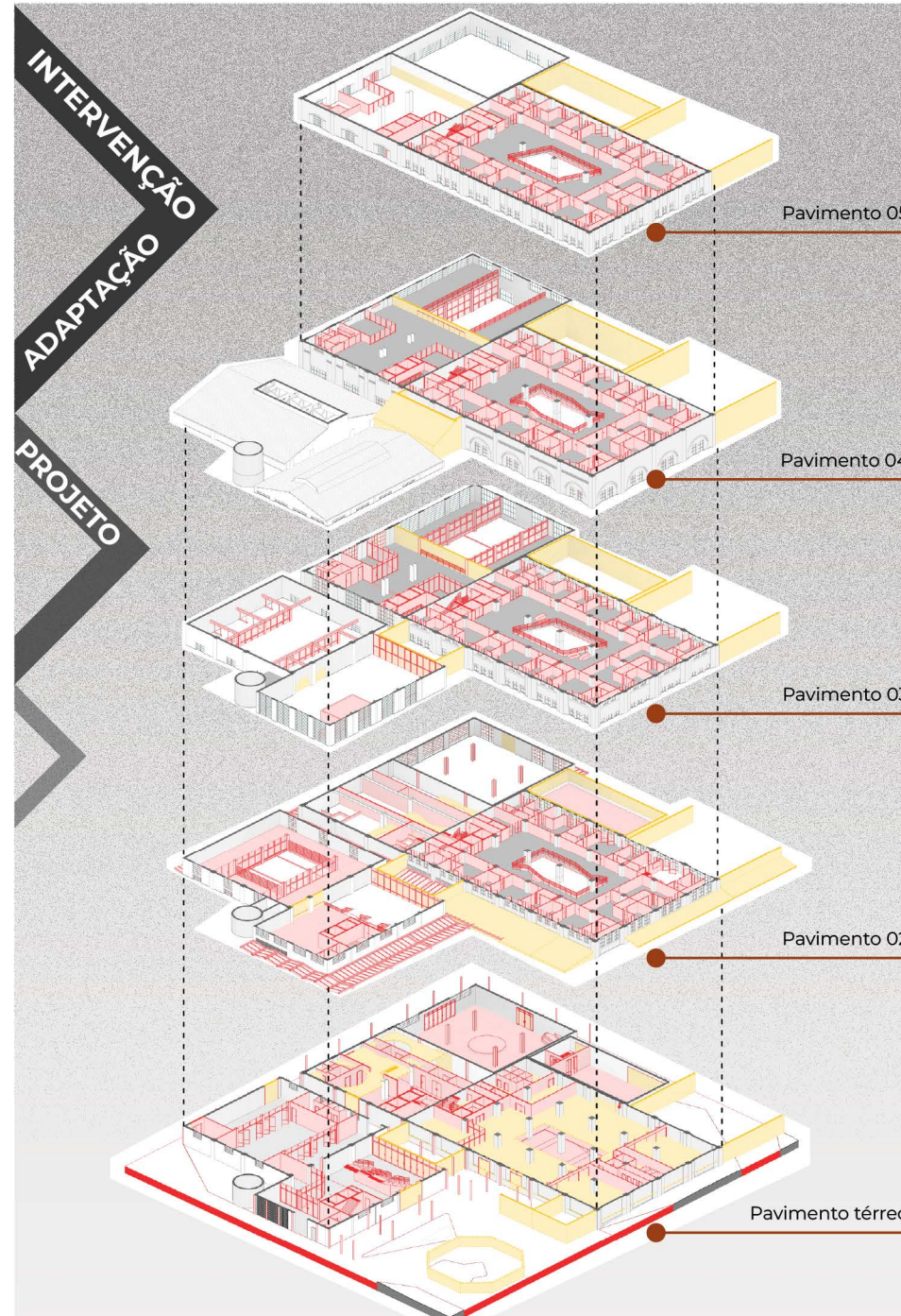


# FÁBRICA DA MOOCA

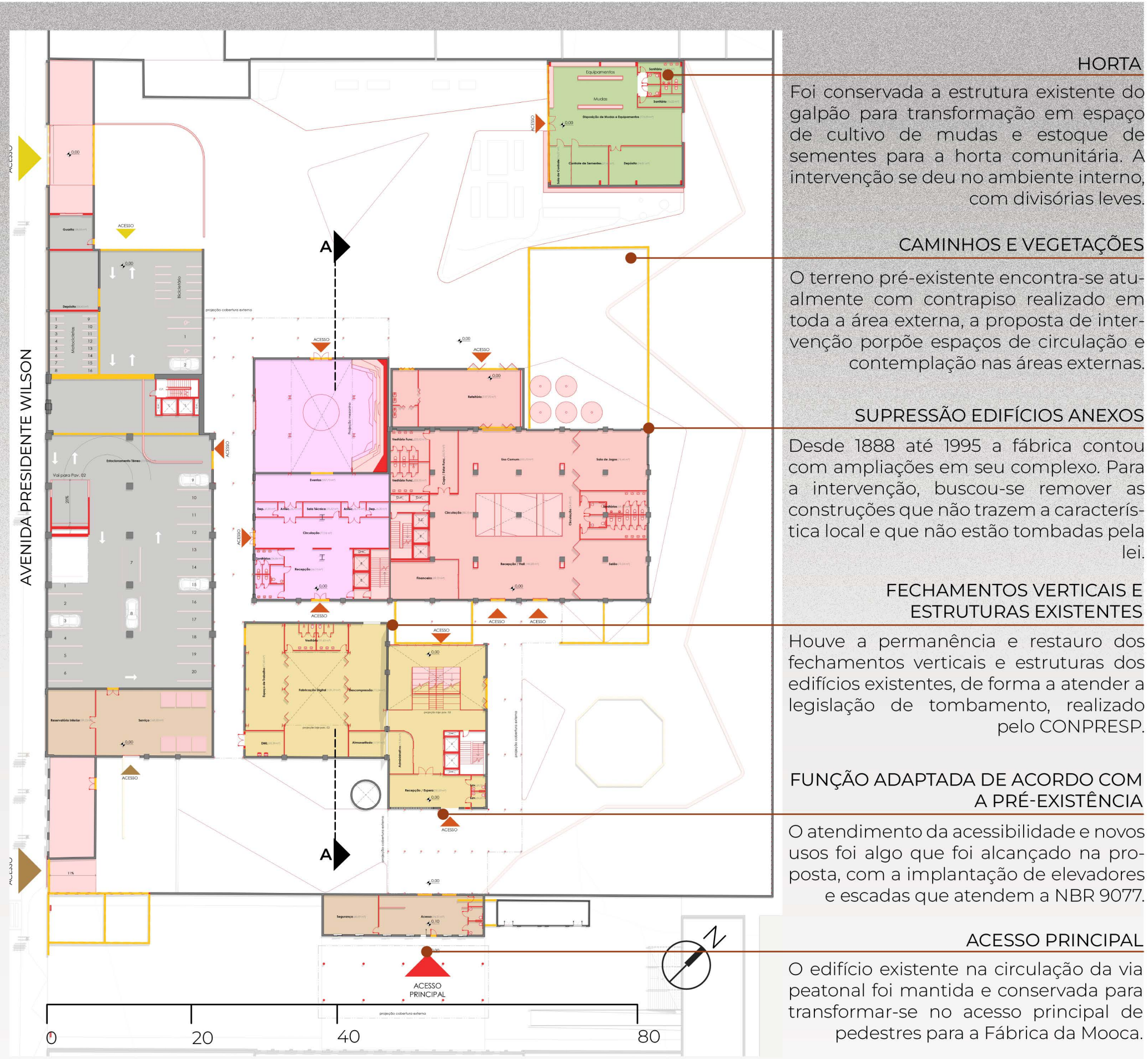
## INTERVENÇÃO NA ANTIGA FÁBRICA ANTARCTICA EM SÃO PAULO



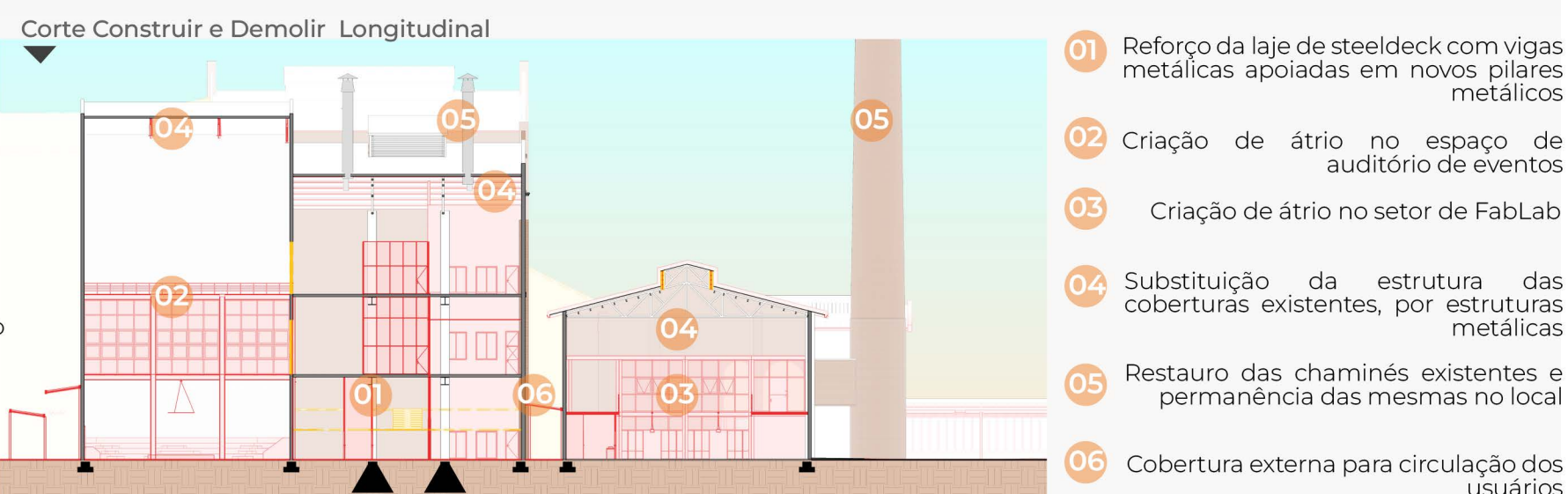
Manter as edificações em seu estado original foi o objetivo a ser alcançado na proposta, isso se deu com a conservação dos fechamentos verticais externos e com a proposta de intervenção interna com reforço estrutural metálico (coliving) e aplicação de novas estruturas metálicas (fablab, coworking e coberturas externas). Além disso, para a compatibilização com o uso de apartamentos, no setor de coliving está aplicado o uso de fechamentos em gesso acartonado.

A proposta de projeto buscou resgatar a transposição de estilos e materiais que a arquitetura industrial carrega em todo o seu período. Manter a estrutura original e intervir nas plantas internas, foi o partido para todos os setores.

Foi planejado transformações voltadas ao olhar da arquitetura existente, com espaços integrados e disposição aparente de toda a estrutura pré-existente, conectando o usuário com o edifício. Outro objetivo de intervenção, foi atender à demanda da sociedade, para atender aos novos formatos econômicos compartilhados que possam atender os usuários que buscam as grandes metrópoles e necessitam de viabilidade econômica.



- LEGENDA
- Coliving
  - Coworking
  - FabLab
  - Serviços
  - Horta
  - Estacionamento
  - Construir
  - Demolir
  - Existente



**HORTA**  
Foi conservada a estrutura existente do galpão para transformação em espaço de cultivo de mudas e estoque de sementes para a horta comunitária. A intervenção se deu no ambiente interno, com divisórias leves.

**CAMINHOS E VEGETAÇÕES**  
O terreno pré-existente encontra-se atualmente com contrapiso realizado em toda a área externa, a proposta de intervenção propõe espaços de circulação e contemplação nas áreas externas.

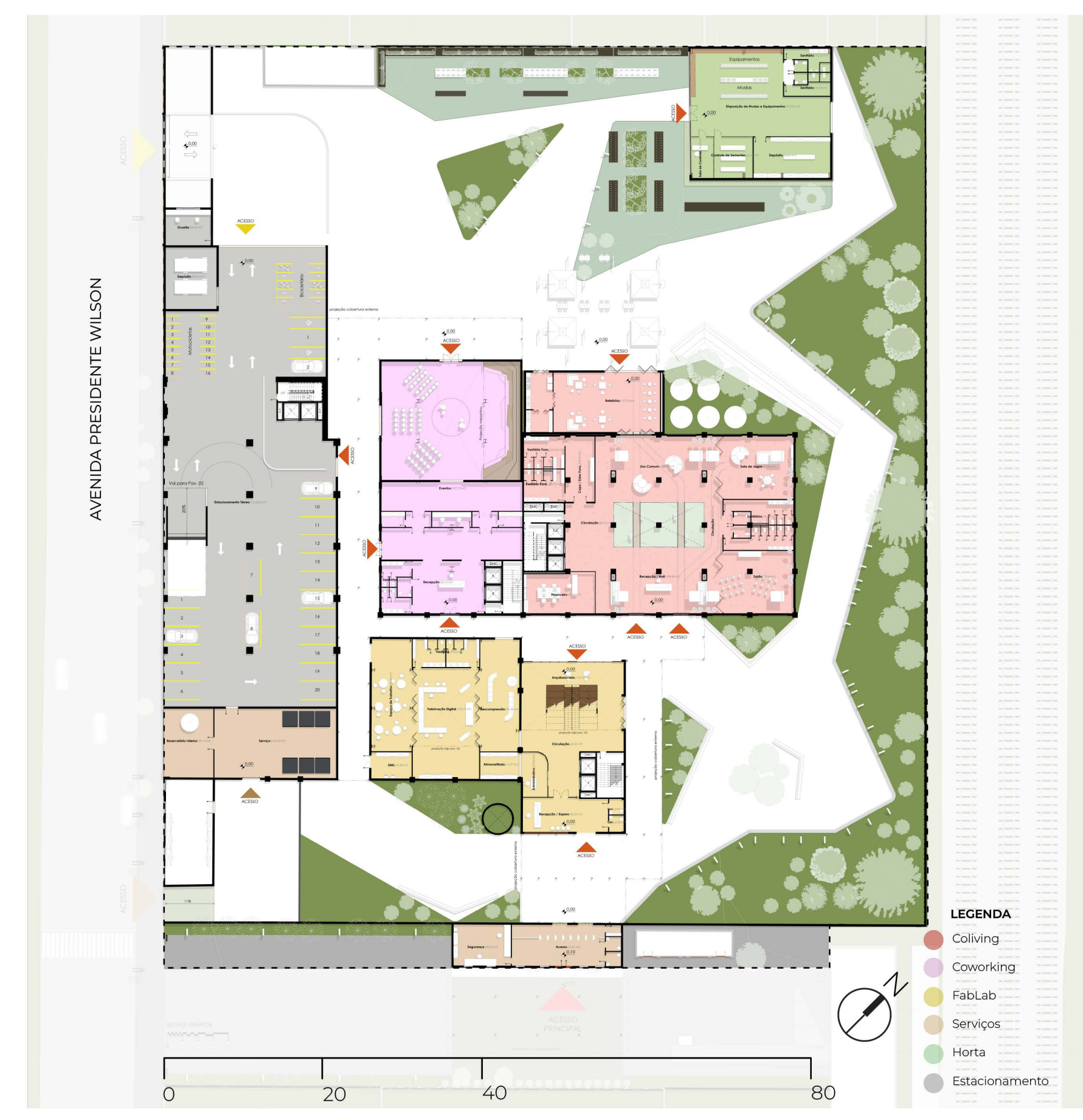
**SUPRESSÃO EDIFÍCIOS ANEXOS**  
Desde 1888 até 1995 a fábrica contou com ampliações em seu complexo. Para a intervenção, buscou-se remover as construções que não trazem a característica local e que não estão tombadas pela lei.

**FECHAMENTOS VERTICAIS E ESTRUTURAS EXISTENTES**  
Houve a permanência e restauro dos fechamentos verticais e estruturas dos edifícios existentes, de forma a atender a legislação de tombamento, realizado pelo CONPRESP.

**FUNÇÃO ADAPTADA DE ACORDO COM A PRÉ-EXISTÊNCIA**  
O atendimento da acessibilidade e novos usos foi algo que foi alcançado na proposta, com a implantação de elevadores e escadas que atendem a NBR 9077.

**ACESSO PRINCIPAL**  
O edifício existente na circulação da via peatonal foi mantida e conservada para transformar-se no acesso principal de pedestres para a Fábrica da Mooca.

### PAVIMENTO TÉRREO

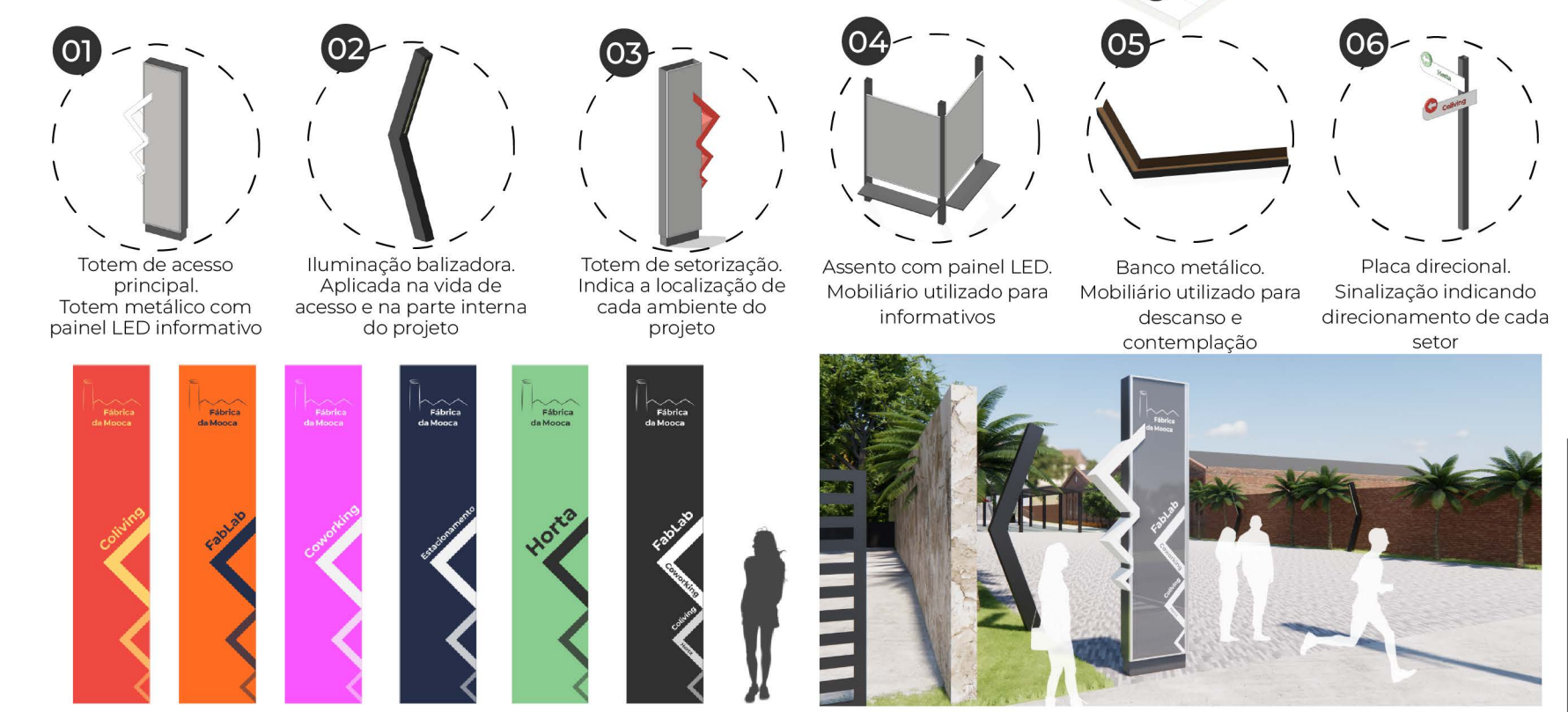


Na planta baixa do pavimento térreo, buscou-se adaptar as edificações com acessos e aberturas em duas faces das edificações, o que além de promover a ventilação cruzada, propõe acessos com acessibilidade universal. Nota-se na representação de planta baixa acima, a circulação de moradores e usuários sinalizado pelas setas vermelhas, há o acesso do público em geral, em que esses têm a possibilidade de utilizar os espaços de praça e horta comunitária propostos para o projeto. Além disso, houve a ampliação de espaços com áreas permeáveis, com o projeto de jardins de chuva, que atendem a necessidade e demanda de escoamento pluvial dos grandes centros urbanos.

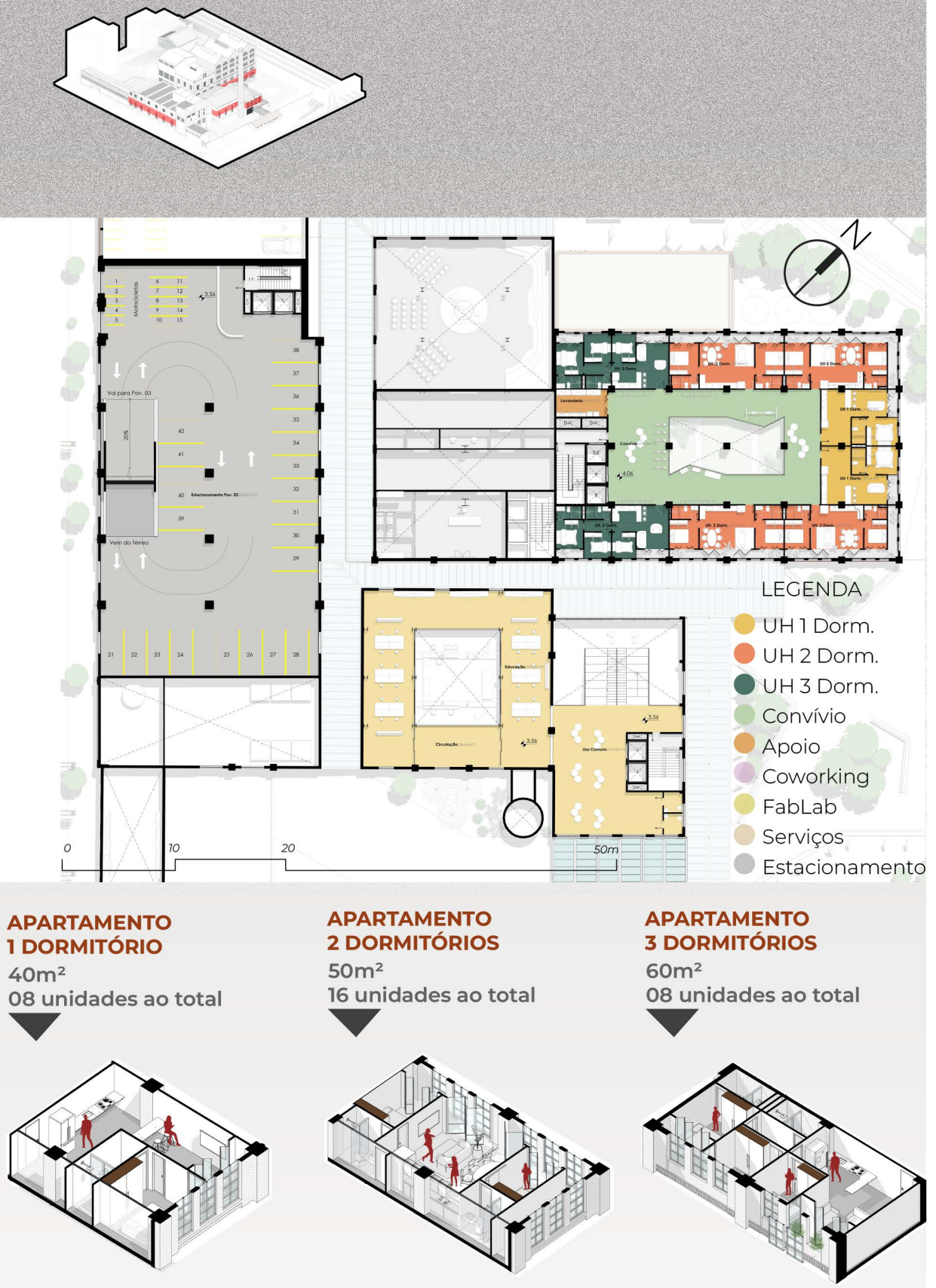
O senso de comunidade sustentável e economia compartilhada é traduzido através da tipologia do pavimento tipo no edifício do coliving (ambiente em vermelho). Esse pavimento é caracterizado com um grande núcleo de convívio, espaço que possibilita além da entrada de iluminação e circulação da ventilação, possibilita o encontro entre os moradores. As circulações internas dos apartamentos se diferenciam com os ambientes de convívio, contando com recreação e lazer pensados para os moradores.

### IDENTIDADE VISUAL

Os mobiliários externos foram ajustados de forma a atender a grande circulação de usuários, juntamente com o caráter plástico do local. Para cada setor do projeto, foi planejado uma cor para identificação dos totens, estes, localizados no acesso de cada edificação. As cores mais quentes e vibrantes são para setores de moradia e trabalho, nos setores de caráter público, foram aplicados cores em tons frios, a partir da aplicação do azul e verde.



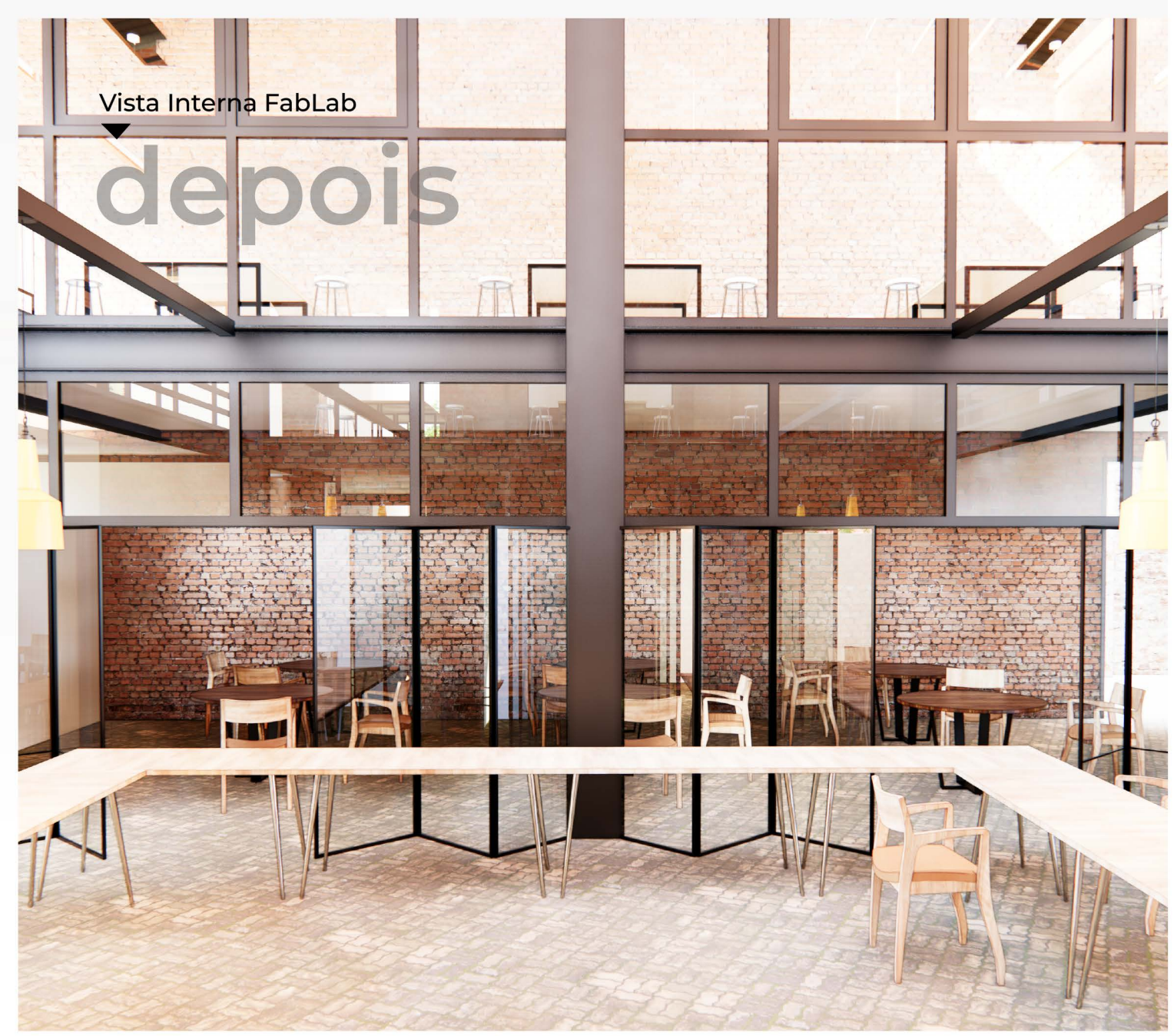
### PAVIMENTO 02



### PAVIMENTO 03



### PAVIMENTO 04



PRÊMIO IAB RS - turmas 2023

3/4