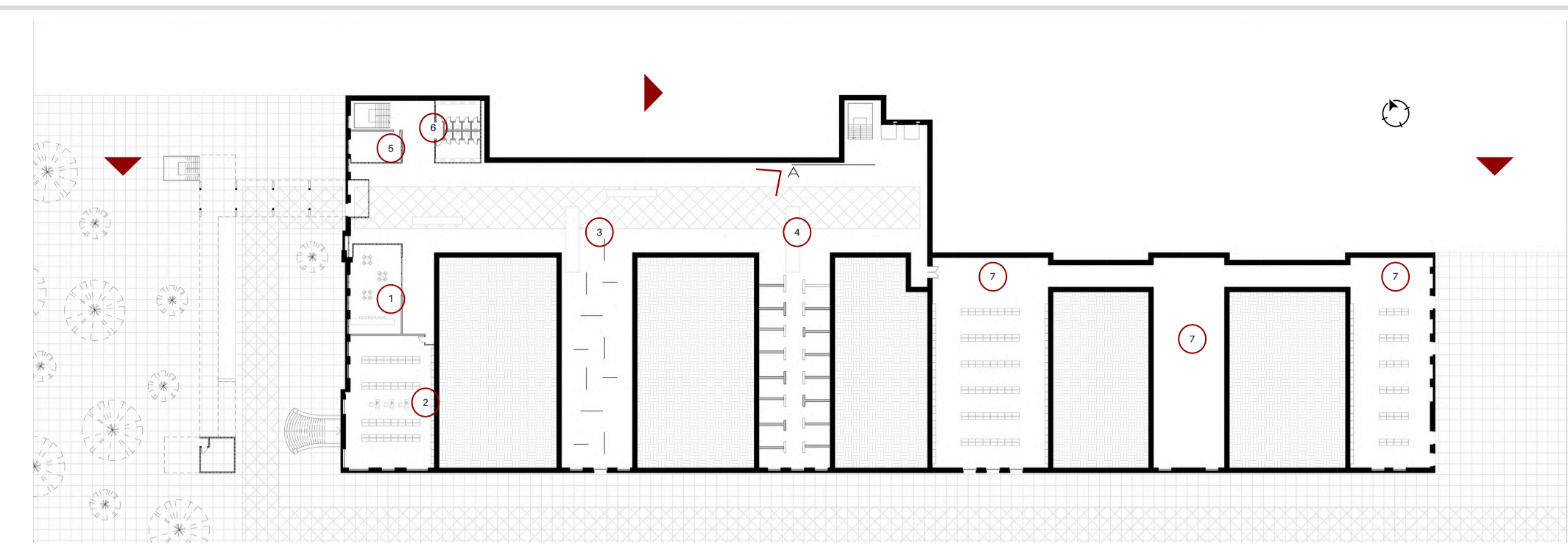
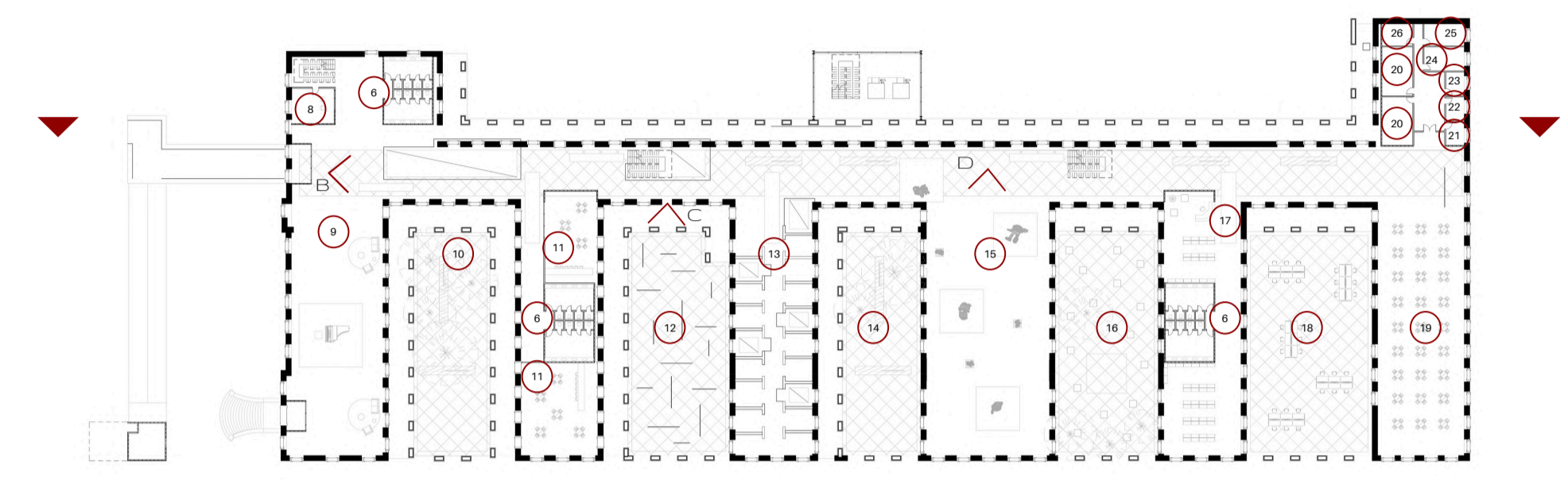




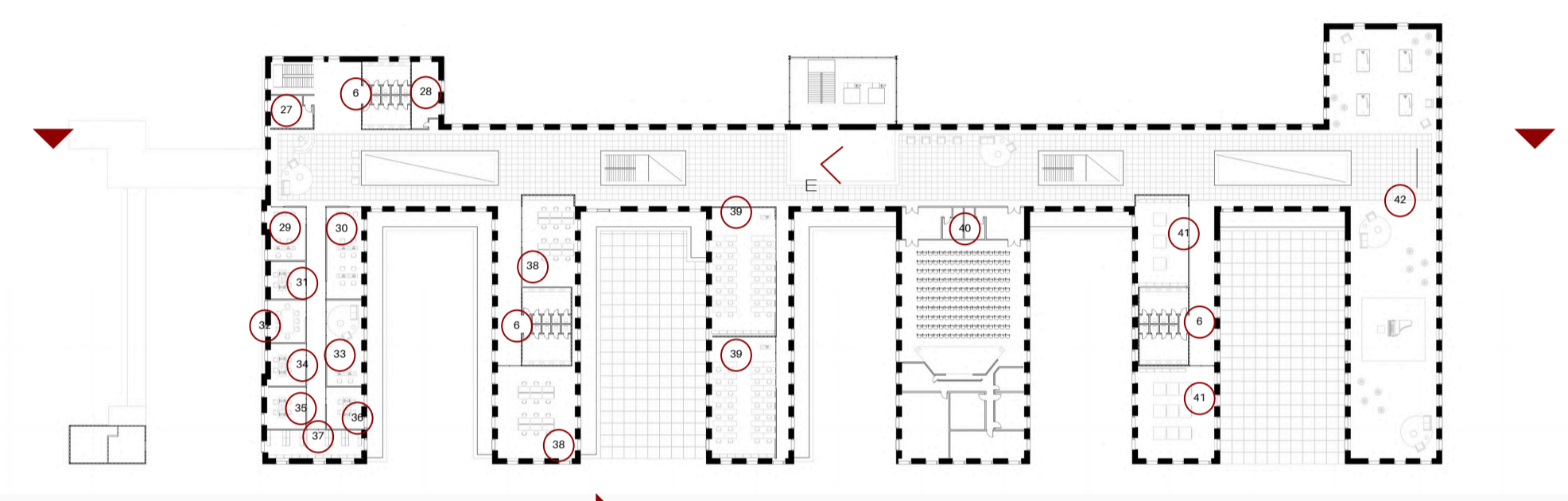
IMAGEM 04



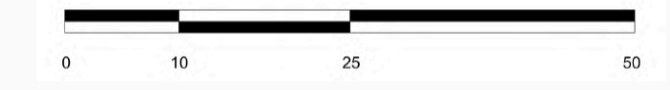
PORÕES - 1/500



TÉRREO - 1/500



SEGUNDO PAVIMENTO - 1/500



PROGRAMA

- 1: CAFÉ (80 m²)
- 2: ADMINISTRAÇÃO (205 m²)
- 3: EXPOSIÇÃO QUADROS (286 m²)
- 4: EXPOSIÇÃO QUARTOS (286 m²)
- 5: DEPÓSITO (30 m²)
- 6: SANITÁRIOS (23 m²)
- 7: ACERVOS (1200 m²)
- 8: BILHETERIA (25m²)
- 9: HALL/ESTAR (370 m²)
- 10: PÁTIO ESTAR (276 m²)
- 11: BAR/CAFÉ (75 m²)
- 12: PÁTIO PASSADO (340 m²)
- 13: EXPOSIÇÃO QUARTOS (276 m²)
- 14: PÁTIO ESTAR (270 m²)
- 15: EXPOSIÇÃO GRANDES FORMATOS (500 m²)
- 16: PÁTIO FUTURO (370 m²)
- 17: BIBLIOTECA (280 m²)
- 18: PÁTIO COWORKING (500 m²)
- 19: RESTAURANTE/REFEITÓRIO (340 m²)
- 20: GARD MANGER (25 m²)
- 21: PLATINA (8 m²)
- 22: DISPENSA (8 m²)
- 23: PLONGE (8 m²)
- 24: PADARIA (20 m²)
- 25: CONFITEIRARIA (20 m²)
- 26: ROUPARIA (8 m²)
- 27: DEPÓSITO (35m²)
- 28: COPA FUNCIONÁRIOS (35 m²)
- 29: CENTRAL DO ALUNO (20 m²)
- 30: SECRETARIA SESC (30 m²)
- 31: SECRETARIA CULTURAL (20 m²)
- 32: SALA DE REUNIÕES (20 m²)
- 33: SALA DOS PROFESSORES (30 m²)
- 34: COORDENAÇÃO (20 m²)
- 35: DIREÇÃO CULTURAL (20 m²)
- 36: DIREÇÃO SESC (20 m²)
- 37: CURADORIA (20 m²)
- 38: LABORATÓRIOS (70 m²)
- 39: SALAS DE AULA (100 m²)
- 40: AUDITÓRIO
- 41: OFICINAS (70 m²)
- 42: LIVING ALUNOS (650 m²)

DIRETRIZES

Partindo da **valorização do eixo longitudinal** já existente do HPSP, concentrou-se os diferentes núcleos de circulações no grande corredor principal, criando uma nova entrada a partir desse eixo. A partir dos novos fluxos, então, são adicionados às alas os volumes em altura de meio pé direito, levemente deslocados, para atrair o público aos novos usos que irão abrigar em seu interior. Como principal diretriz de configuração espacial, propõe-se a **seccionalidade do volume** em seus pavimentos. Com essa **horizontalidade dos espaços**, destina-se aos porões, cujo acesso dá diretamente ao nível do pedestre, a nova sede da "Oficina da Criatividade". Atualmente alocado na antiga Farmácia do Complexo. O acervo de obras produzidas por antigos pacientes do HPSP é o **4^o maior do Brasil**. Por já haver administração própria, as alas dos porões serão mais independentes, podendo funcionar em horários diferentes ao do complexo culturais e os coletivos do SESC, como a Biblioteca e o Restaurante. Por fim, destina-se ao último pavimento as demais atividades do SESC, tendo acesso somente pelo interior do complexo.



VISTA A



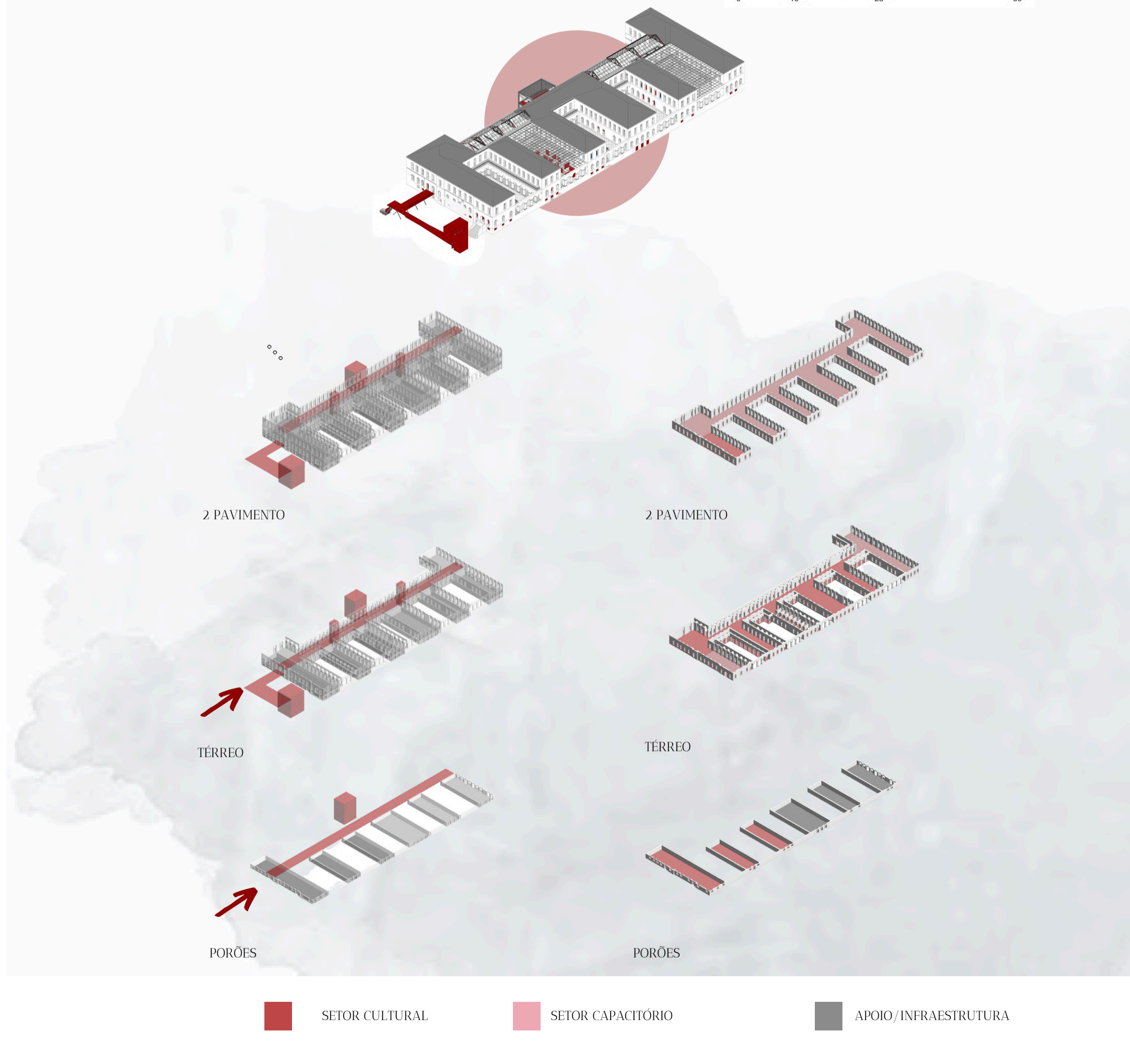
VISTA B



VISTA C



VISTA D



■ SETOR CULTURAL ■ SETOR CAPACITÓRIO ■ APOIO/INFRAESTRUTURA