

Diagrama esquemático



Devido ao bom estado de conservação da casa-01, a mesma passará por um minucioso trabalho de restauração. Esta antiga residência terá novo uso e dará vida a uma mercearia para comercialização de produtos da agricultura familiar local.

Já na Casa-02, devido ao estado avançado de deterioração, as recomendações e reforços sugeridos na planilha 02 proporcionarão um espaço para refeições ao céu aberto, propício para contemplação da paisagem local.



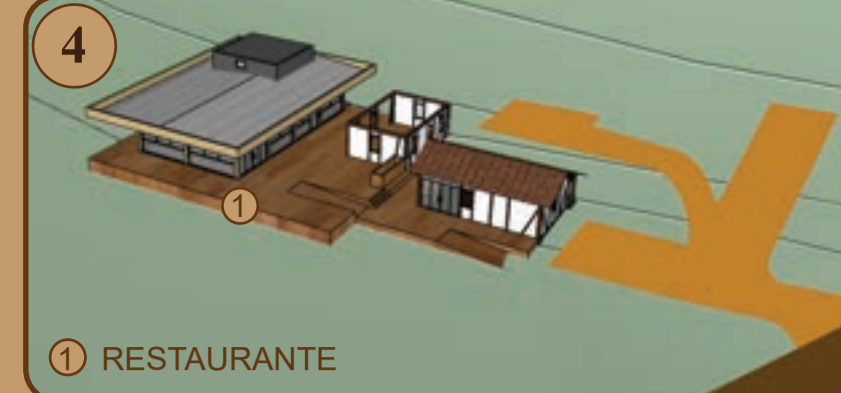
A fim de minimizar o impacto nas mediações do lote, bem como na paisagem natural, um estacionamento foi criado no início do sítio. Com isso, os veículos poderão ficar entre a vegetação existente, sem interferir no entorno e mantendo uma distância respeitosa das antigas residências.

Além do mais, esse layout proporciona acesso facilitado para pessoas com mobilidade reduzida, otimização do abastecimento pelos fundos do restaurante e fluxo otimizado da mercearia.



Para oferecer acessibilidade a todos os frequentadores, um deck de madeira faz uma gentil conexão entre as edificações. Desta forma, os desníveis do lote são vencidos de maneira respeitosa com o local e permite a permeabilidade das águas pluviais.

Além disso, é criado uma delimitação e condução para com os visitantes, proporcionando uma rápida leitura espacial do conjunto, tais quais as tampas no início do estacionamento, que evidenciam a entrada do complexo.



Ao lado leste das antigas residências foi introduzido a nova edificação que abrigará um restaurante. Este volume foi implementado de maneira respeitosa com o patrimônio existente, mantendo uma distância modular das casas e seguindo o alinhamento das mesmas.

Uma pele de vidro faz a vedação da área dos visitantes, proporcionando uma vista panorâmica da paisagem local e das antigas residências, enquanto a cobertura em balanço estende esse espaço para a área externa.



Remetendo às antigas embarcações que trouxeram os primeiros imigrantes alemães que povoaram a região, velas náuticas foram reutilizadas para sombrar o espaço da Casa-02.

Essa estrutura tensionada traz leveza e harmonia ao ambiente. Ao sombreado esta área externa, cria-se a possibilidade de utilizar a mesma para refeições ao céu aberto, fazendo com que o visitante usufrua do espaço com maior qualidade e incentivando o consumo e a permanência prolongada no local.



Para otimizar o espaço externo e a vista do lote, foram criados pergolados em madeira. Estas estruturas foram alocadas no campo ao lado leste do terreno, onde um caminho conduzirá de forma acessível os visitantes.

As estruturas tensionadas que fazem a releitura das antigas embarcações são replicadas também nestes módulos. Estes espaços trarão ainda mais conexão entre os turistas e o entorno, que poderão usufruir destas estruturas como espaço para refeições, piqueniques e contemplação.

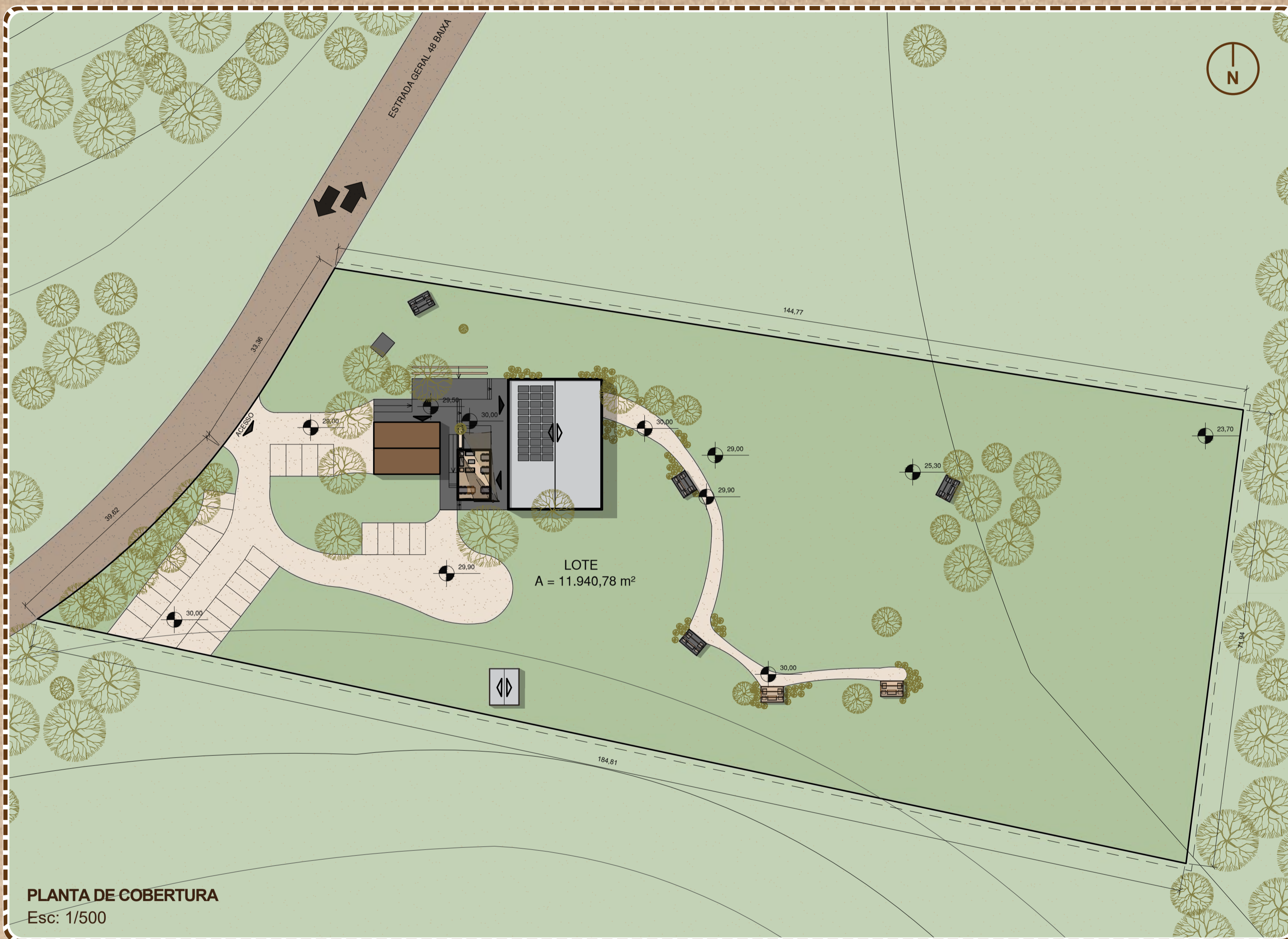
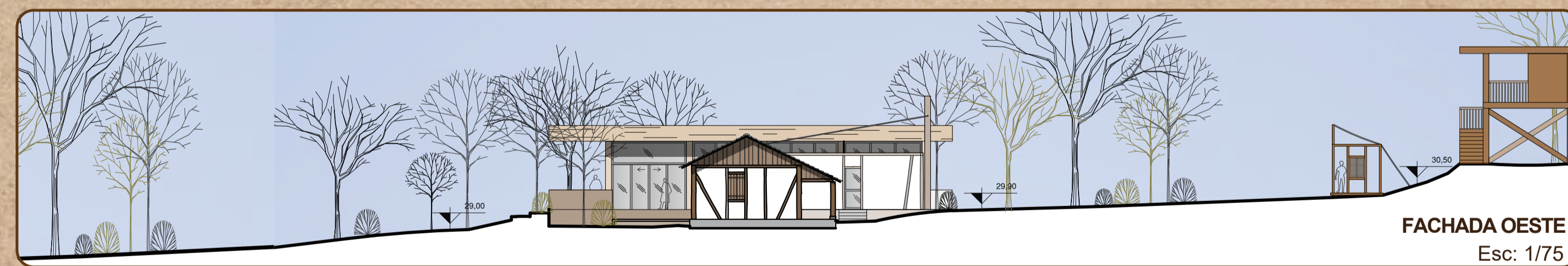
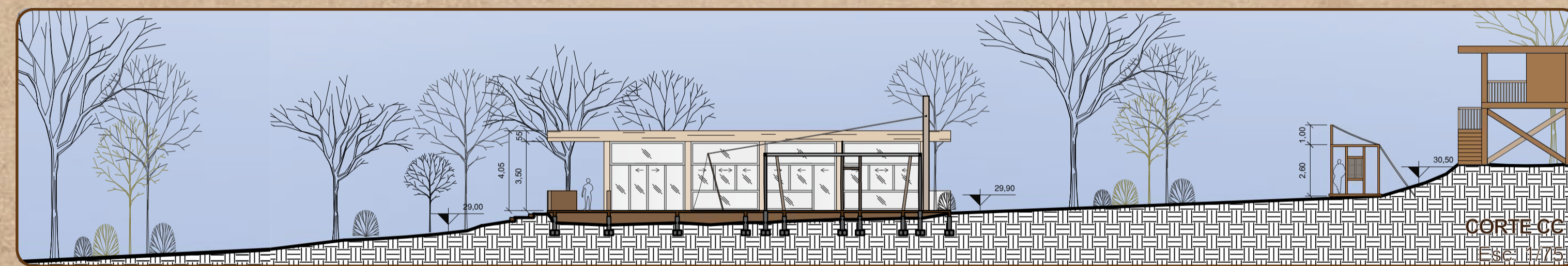


Figura 24: Perspectiva geral norte. Fonte: Autor, 2023.



PRÊMIO IAB RS - turmas 2023



3/4

INSTITUTO DE ARQUITETOS DO BRASIL - DEPARTAMENTO DO RIO GRANDE DO SUL