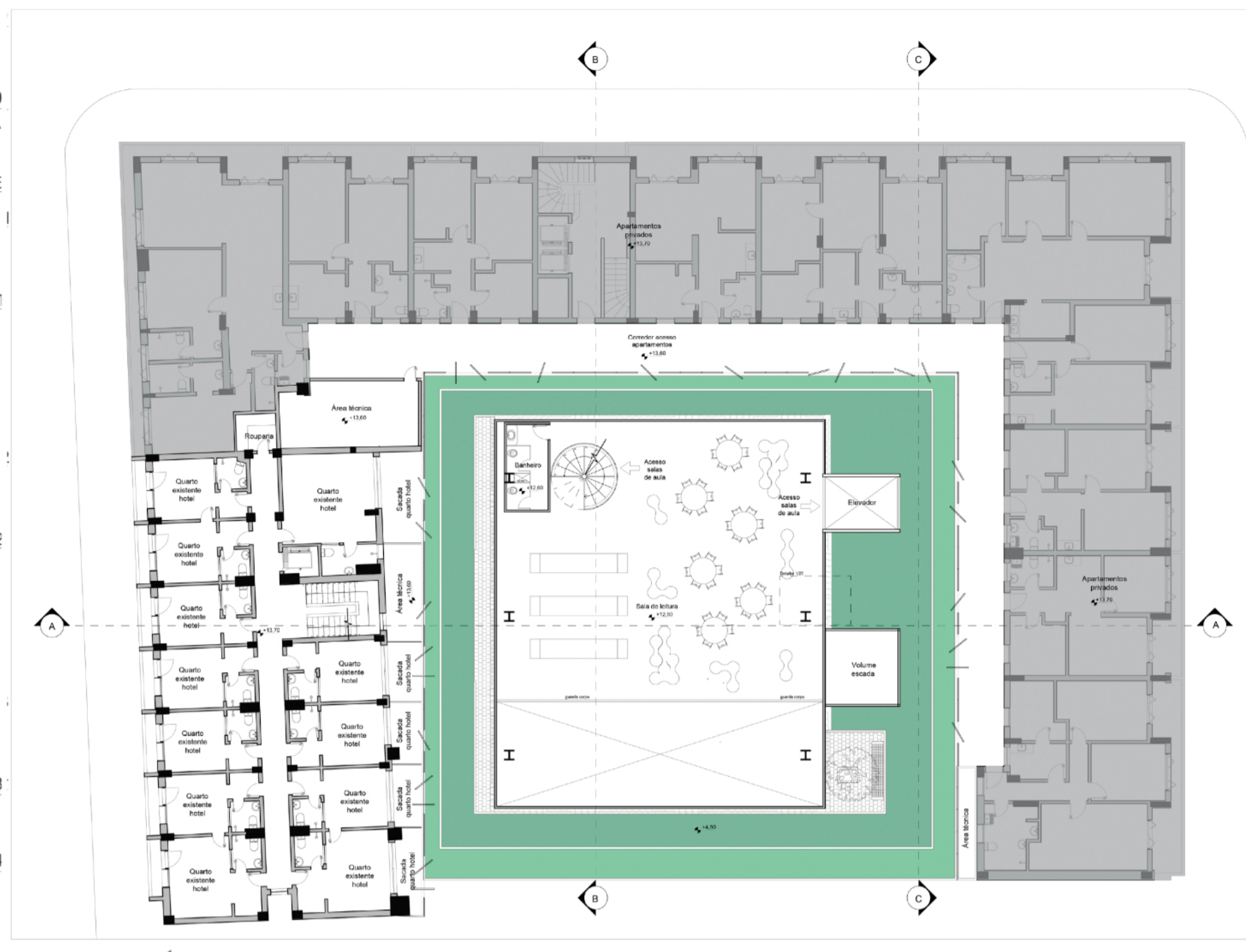
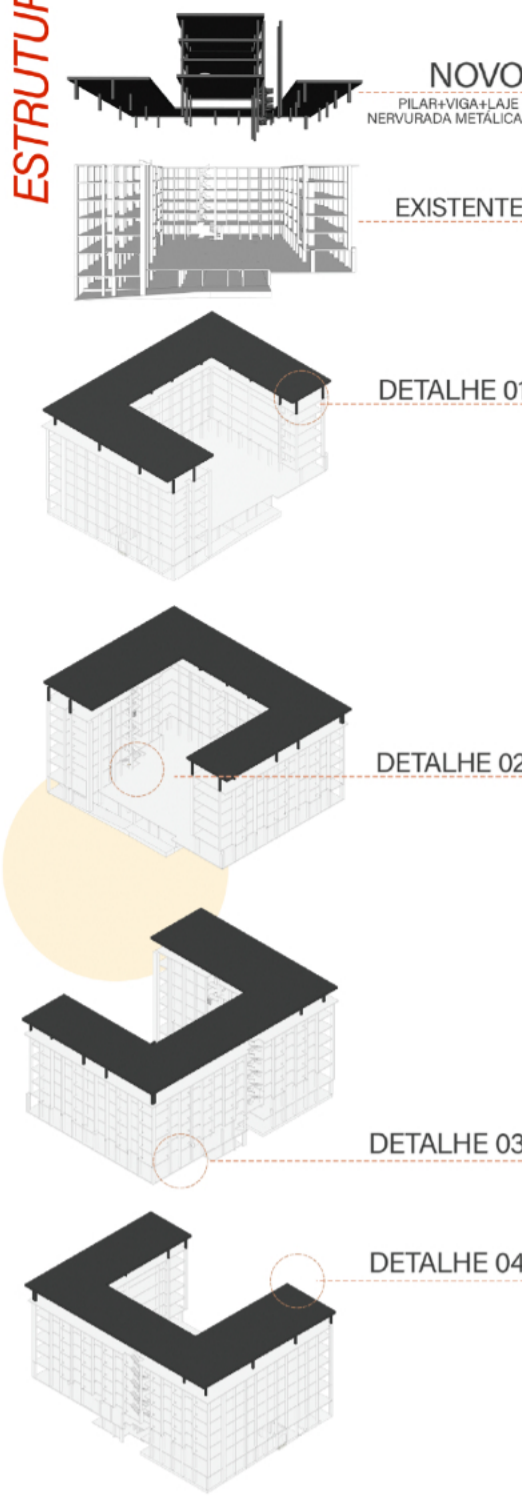


ESTRUTURA



DETALHE 01

FIXAÇÃO
PILAR CONCRETO EXISTENTE
COM PILAR METALICO NOVO

DETALHE 02

REFORÇO METALICO DE PILAR DE
CONCRETO EXISTENTE

DETALHE 03

REFORÇO DE ESTRUTURA ATRAVÉS
DE VIGA METALICA
FIXADA COM MÃO FRANCESA

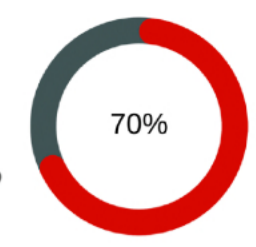
DETALHE 04

FIXAÇÃO DE PILAR NA LAJE

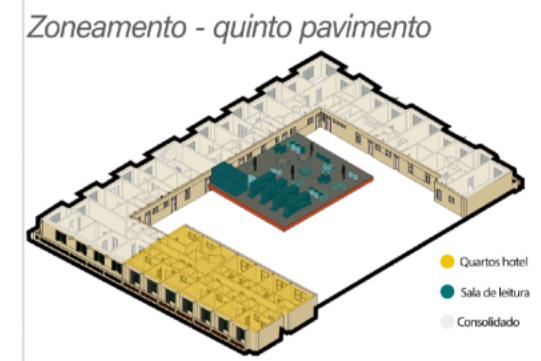
Fachada Júlio de Castilhos

ESC 1/250

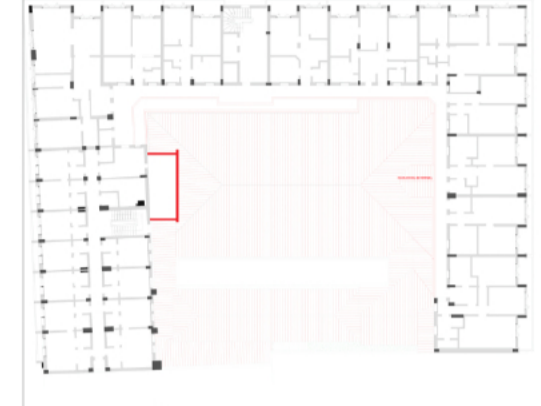
QUINTO PAVIMENTO



Zoneamento - quinto pavimento



Á demolir - quinto pavimento



Intervenções no pavimento

Hotel:

Os quartos voltados para o pátio central recebem uma sacada de estrutura metálica, os pisos são trocados para porcelanato cinza.

É criado uma área técnica para acomodar o sistema de ar-condicionados e ventilação.

Apartamentos:

A circulação de acesso voltada para a parte central é ampliada e é realizada a inserção de chapas metálicas perfuradas pivotantes, afim de criar privacidade para os apartamentos.

É criado uma área técnica para acomodar o sistema de ar-condicionados e ventilação.

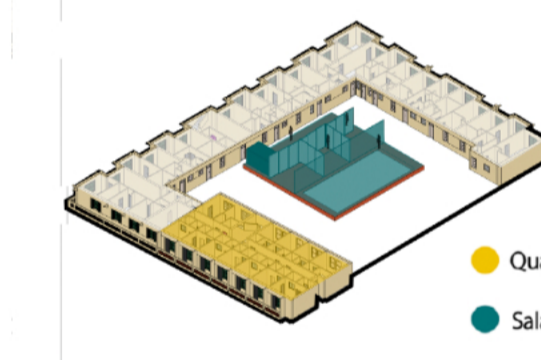
Espaço cultural:

É criado uma sala de leitura com espaço para descanso e acervo de livros.

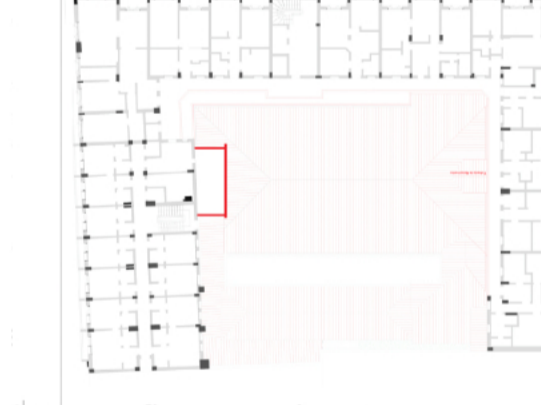
SEXTO PAVIMENTO



Zoneamento - sexto pavimento



Á demolir - sexto pavimento



Intervenções no pavimento

Hotel:

Os quartos voltados para o pátio central recebem uma sacada de estrutura metálica, os pisos são trocados para porcelanato cinza.

É criado uma área técnica para acomodar o sistema de ar-condicionados e ventilação.

Apartamentos:

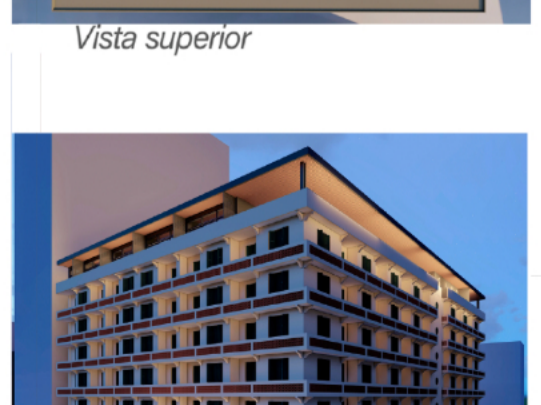
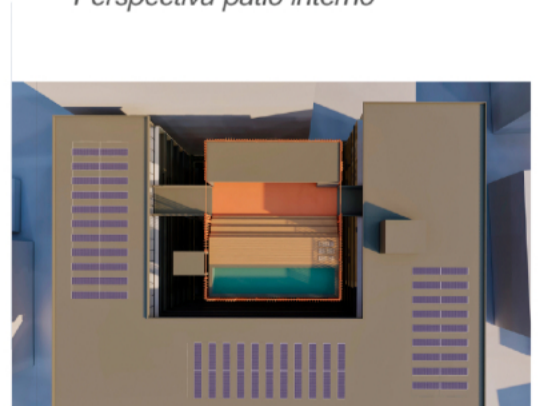
A circulação de acesso voltada para a parte central é ampliada e é realizada a inserção de chapas metálicas perfuradas pivotantes, afim de criar privacidade para os apartamentos.

É criado uma área técnica para acomodar o sistema de ar-condicionados e ventilação.

Espaço cultural:

São criadas salas de aulas culturais, para atender aulas de pintura, teatro, dança, entre outros, afim de criar uma conexão entre o espaço e a comunidade.

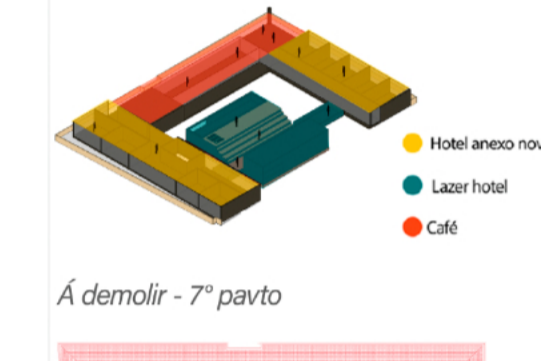
IMAGENS



SÉTIMO PAVIMENTO



Zoneamento - 7º pavto



Á demolir - 7º pavto



Intervenções no pavimento

Hotel:

É refeitada toda a cobertura original, uma vez que a mesma se encontrava em péssimas condições de conservação. É inserido um novo pavimento, que comporta novos quartos de luxo. Acima do espaço cultural é criado uma área de lazer restrita ao hotel, essa área conta com piscina e área gourmet, resolvendo a problemática do espaço de lazer no hotel existente.

Café:

Uma nova atividade é inserida no último pavimento. O café busca fazer com que todos tenham acesso ao último pavimento do edifício que possui vista para o mar e trazer um novo público para o edifício.

Cobertura:

Uma cobertura metálica com telha Steelframe. É inserido um novo reservatório para comportar as atividades das novas instalações. É inserido placas fotovoltaicas para a economia de energia.

COBERTURA



Á demolir - cobertura



Intervenções no pavimento

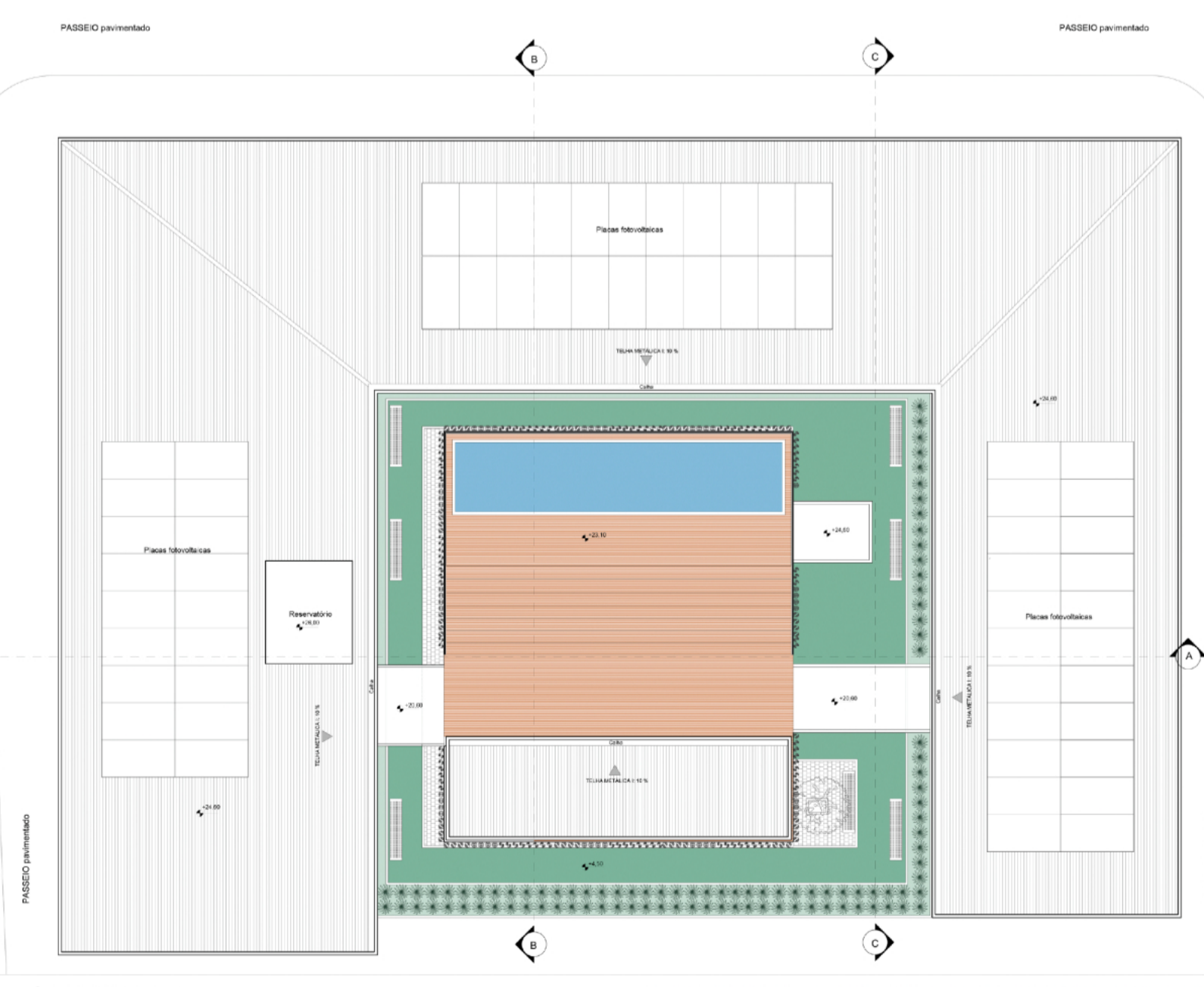
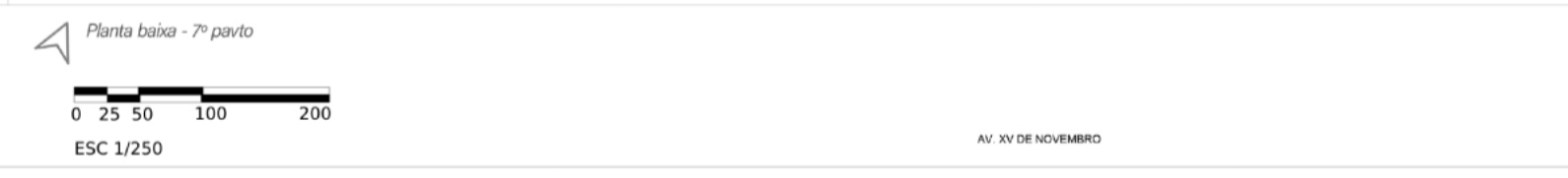
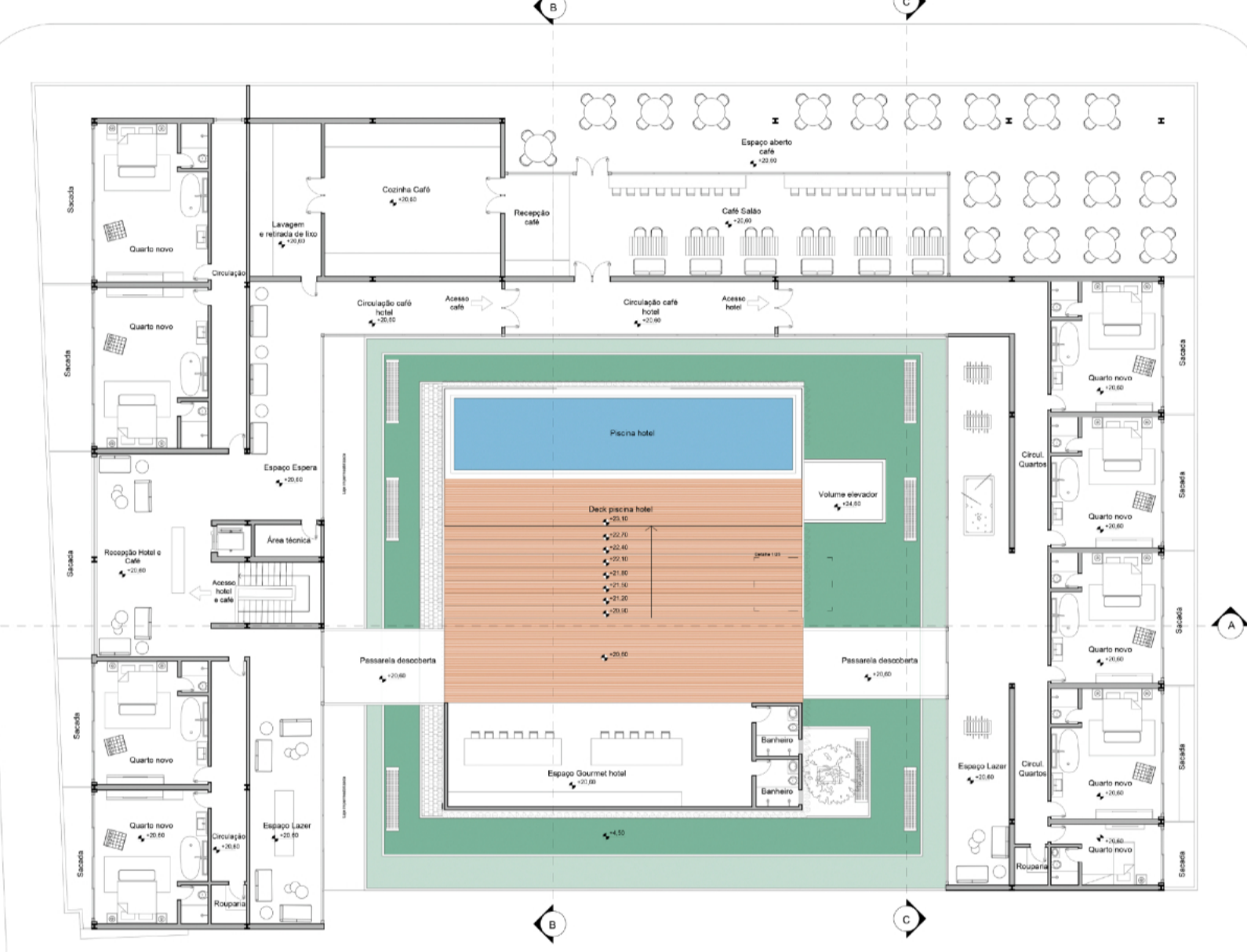
Cobertura:

É utilizado uma cobertura metálica com telha Steelframe. É inserido um novo reservatório para comportar as atividades das novas instalações. É inserido placas fotovoltaicas para a economia de energia.

Intervenções nas fachadas

Fachada Júlio de Castilhos: É gerado um maior a manutenção das patologias encontradas no mapa de danos, assim como uma nova pintura das paredes e esquadrias que mantém a cor a original do edifício.

Fachada José Antonio Picoral: Na fachada voltada para rua José Antônio picoral, é realizada também nova pintura nos arcos, demarcação da entrada a partir de um arco metálico sobresalente e é criado uma arte que representa os pontos turísticos da cidade para ser inserido nos vitros da entrada a fim de demarcar o espaço cultural.



PRÊMIO IAB RS - turmas 2023

