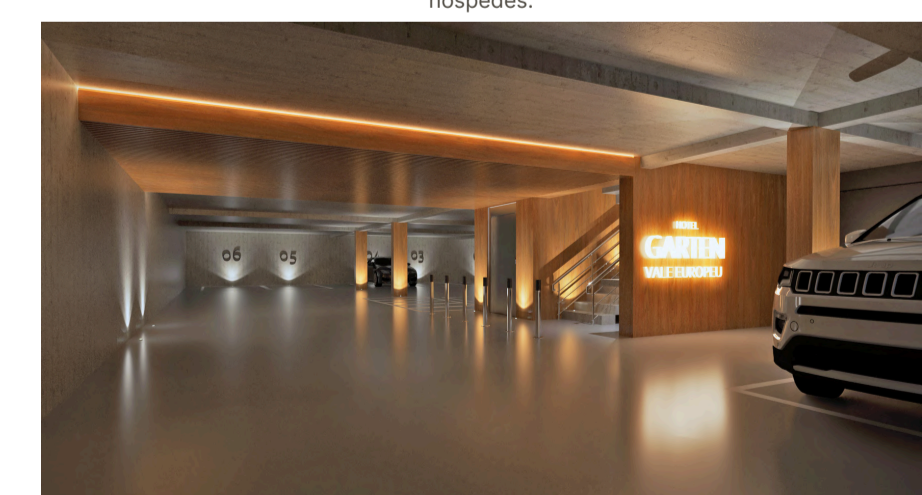


Perspectiva interna do estacionamento para hóspedes e funcionários no pavimento subsolo com vista próximo ao portão de acesso.



Perspectiva interna do estacionamento para hóspedes e funcionários no pavimento subsolo com vista para a circulação social com escada e elevador destinada aos hóspedes.



Perspectiva interna do estacionamento para hóspedes e funcionários no pavimento subsolo com vista para a circulação social com escada e elevador destinada aos hóspedes.



Visto que outros meios de hospedagem em Pomerode não possuem e terceirizam o serviço de lavanderia em outra cidade, para atender à demanda do hotel que oferece serviço de spa entre outras atividades de lazer, além do serviço de hospedagem, houve a necessidade de criar uma lavanderia no próprio hotel. Essa, situa-se no pavimento subsolo da edificação principal, bem como, o reservatório de água inferior e um depósito para máquinas e equipamentos utilizados na manutenção das áreas externas e jardins do hotel.

O estacionamento localizado no subsolo, possui 25 vagas para automóveis e 5 vagas para motocicletas e foi criado para oferecer estacionamento coberto aos hóspedes e funcionários, uma vez que, o outro estacionamento existente é aberto, descoberto e localiza-se próximo da portaria, sendo direcionado aos visitantes *day use*.

O acesso ao subsolo acontece por uma rampa para veículos ou por escada para pedestres localizados na porção direita da edificação principal. Já o acesso do subsolo para o pavimento têrreo acontece a partir de duas circulações verticais com escada e elevador em posições distintas. A circulação vertical de serviço (a direita na planta) é para o uso restrito aos funcionários e portanto, dá acesso à lavanderia e ao controle de funcionários localizado no têrreo. Já a circulação vertical social (a esquerda na planta) conduz os hóspedes à recepção e ao lobby do hotel, também localizado no pavimento têrreo.

Perspectiva externa do hotel com vista para o Garten Público Principal (a frente) e a edificação de hospedagem (ao fundo na imagem).



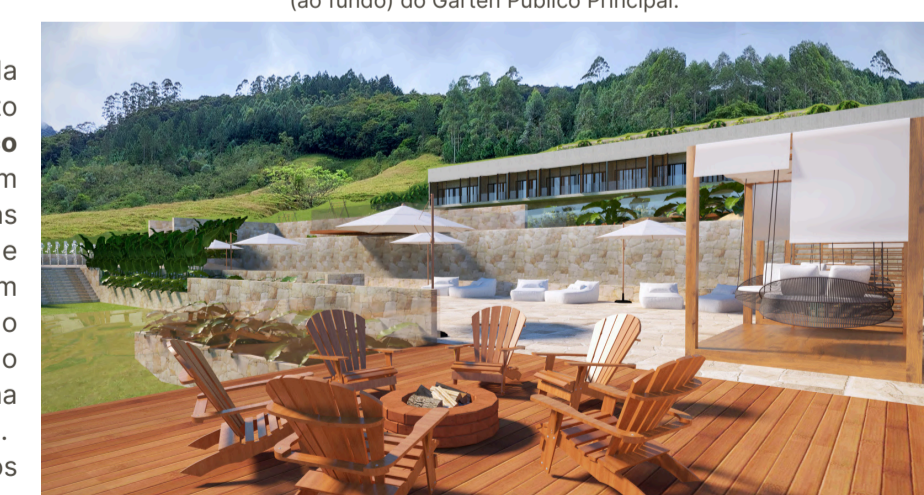
Perspectiva interna do estacionamento para hóspedes e funcionários no pavimento subsolo com vista para a circulação social com escada e elevador destinada aos hóspedes.



Perspectiva externa no nível do observador na rampa que dá acesso ao Garten Público Principal com vista para a Piscina Natural e a edificação de hospedagem ao fundo.



Perspectiva externa do Fire Place (à frente) e da área de descanso com pergolados (ao fundo) do Garten Público Principal.



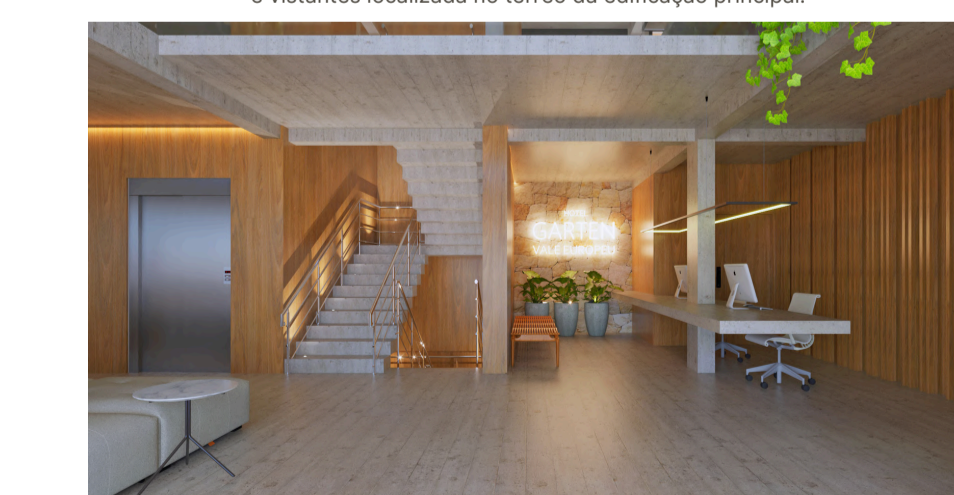
Perspectiva externa no nível do observador na área do piso drenante com fonte d'água do Garten Público Principal com vista para a área de descanso.



Perspectiva externa do acesso de hóspedes e de visitantes na edificação principal do hotel visto da rampa de pedestres.



Perspectiva interna da recepção do hotel e da circulação vertical social para hóspedes e visitantes localizada no têrreo da edificação principal.



Perspectiva interna do salão do Garten Restaurante.



Perspectiva interna do bar com loja de souvenirs, localizado no têrreo da edificação principal visto do solarium.



Perspectiva externa das mesas do bar no solarium com vista para o bar e loja de souvenirs.



Perspectiva interna do salão do Garten Restaurante.



Perspectiva externa das áreas de descanso do solarium com vista para o bar e loja de souvenirs.



No pavimento têrreo da edificação principal, encontra-se a recepção geral do hotel e integrado a ela, um amplo lobby que pode ser utilizado como espaço de estar para os hóspedes e visitantes. Ainda junto ao lobby, os hóspedes podem desfrutar de um espaço de exposições de artes, do bar, da loja de *souvenirs*, do solarium e da piscina natural. Próximo dessas áreas de estar e de lazer, foram criados conjuntos de sanitários e vestiários como espaços de apoio principalmente para atender os visitantes *day use*.

Logo na entrada principal, à direita da recepção está localizado o Garten Restaurante. Esse espaço foi criado para atender tanto à demanda por alimentação dos hóspedes do hotel, quanto, para visitantes externos. Nele são servidos café da manhã, almoço típico com pratos da culinária alemã, bastante tradicional na região, café colonial no período da tarde, bem como, o jantar dos hóspedes. Ainda, o hotel oferece o sistema de refeições *room service* onde as refeições são servidas no quarto.

Visto que o hotel localiza-se a mais de 10Km da área urbana de Pomerode, revela-se essencial que o mesmo possua um restaurante com cozinha própria, uma vez que os fornecedores não fazem o abastecimento diário.

Na porção a direita do pavimento têrreo foram concentradas as áreas administrativas e de serviço e portanto, possuem conexão com as circulações de serviço do hotel.