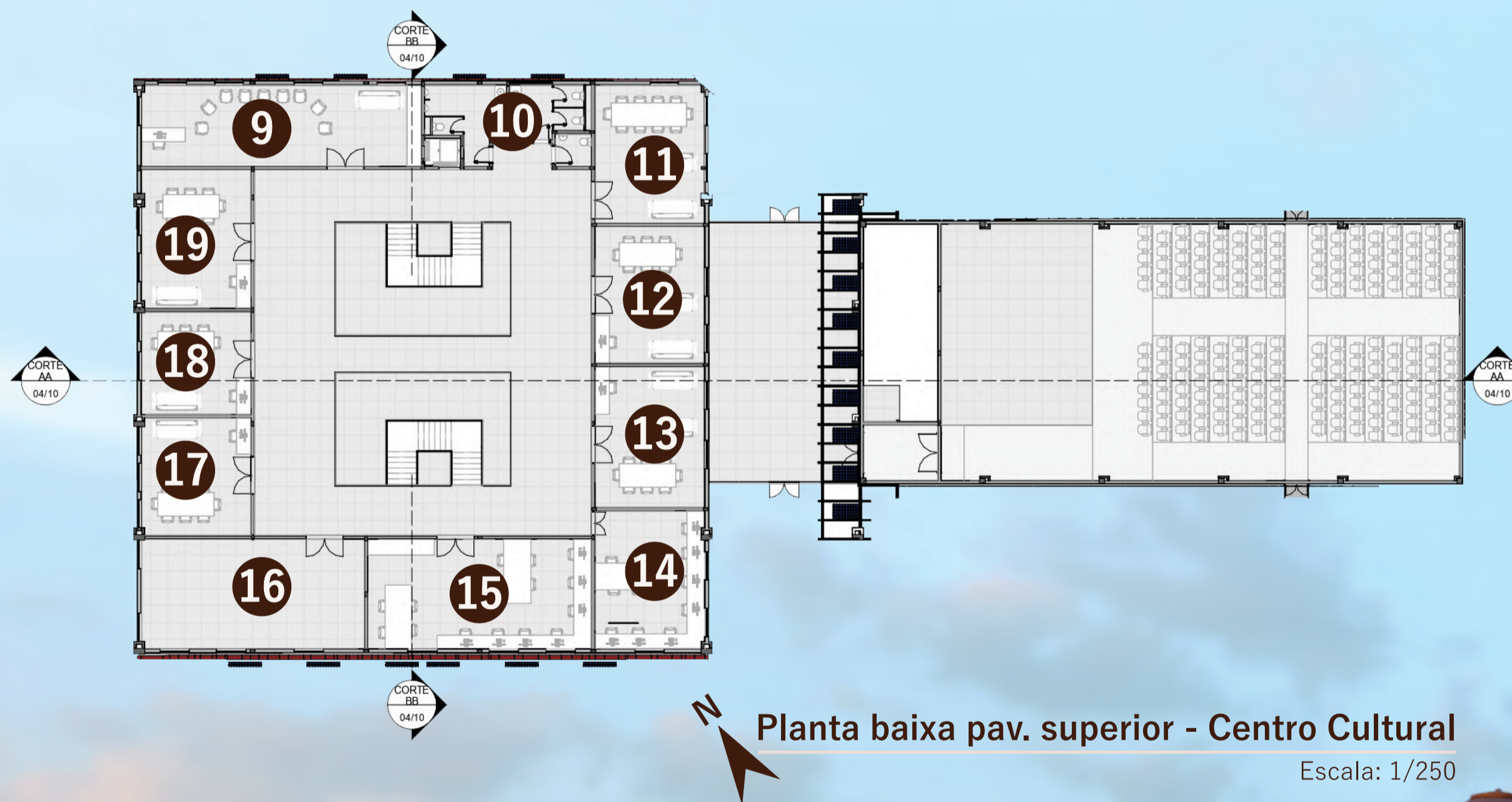


Planta baixa pav. térreo - Centro Cultural

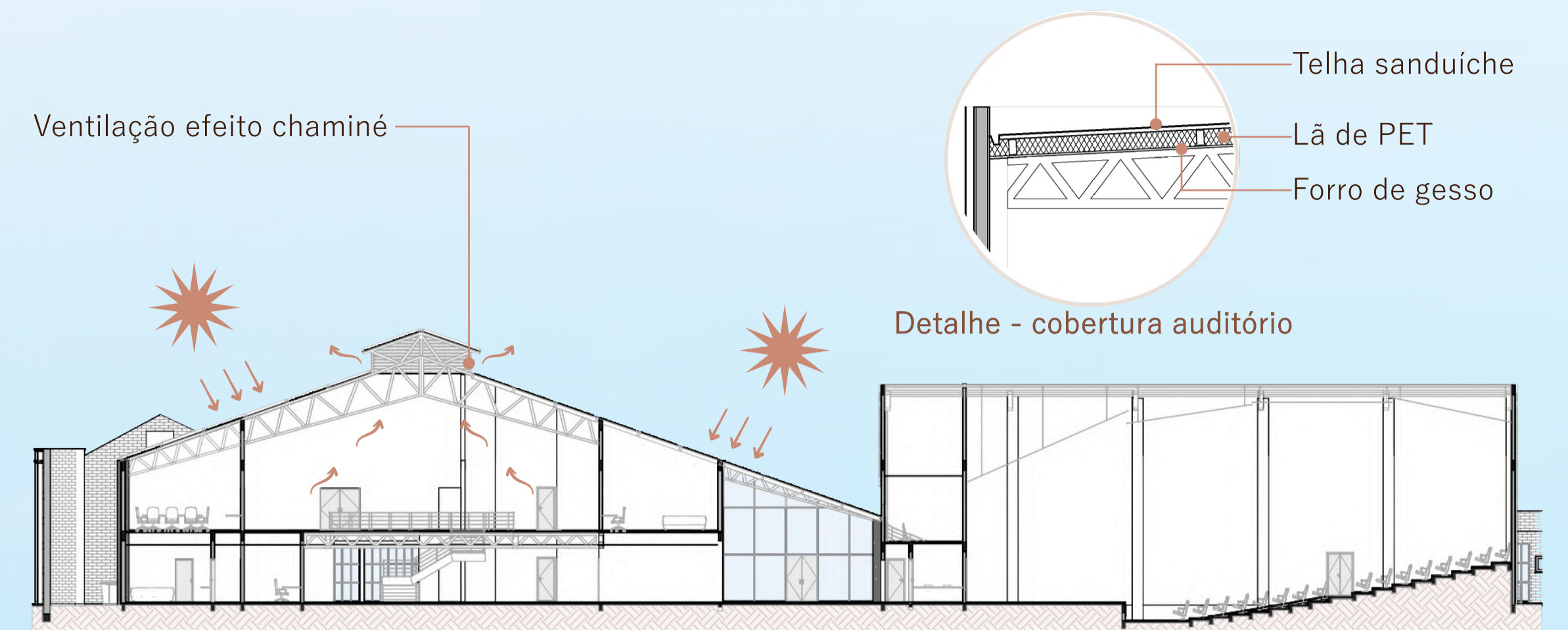
Escala: 1/250

- 1.Administrativo e serviços 2.WCs 3.Associação dos artistas plásticos 4.Foyer 5.Auditório 6.Museu
- 7.Biblioteca 8.Saguão 9.Sala de música 10.WCs 11.Academia Internacional de Artes e Letras Sul-lourenciana 12. Centro de escritores lourencianos 13. Artesãos Lourencianos 14. Sala de tecnologia
- 15. Sala de tecnologia 16. Salas para exposições temporárias 17. Sala Multiuso 18. Sala Multiuso 19. Sala Multiuso



Planta baixa pav. superior - Centro Cultural

Escala: 1/250

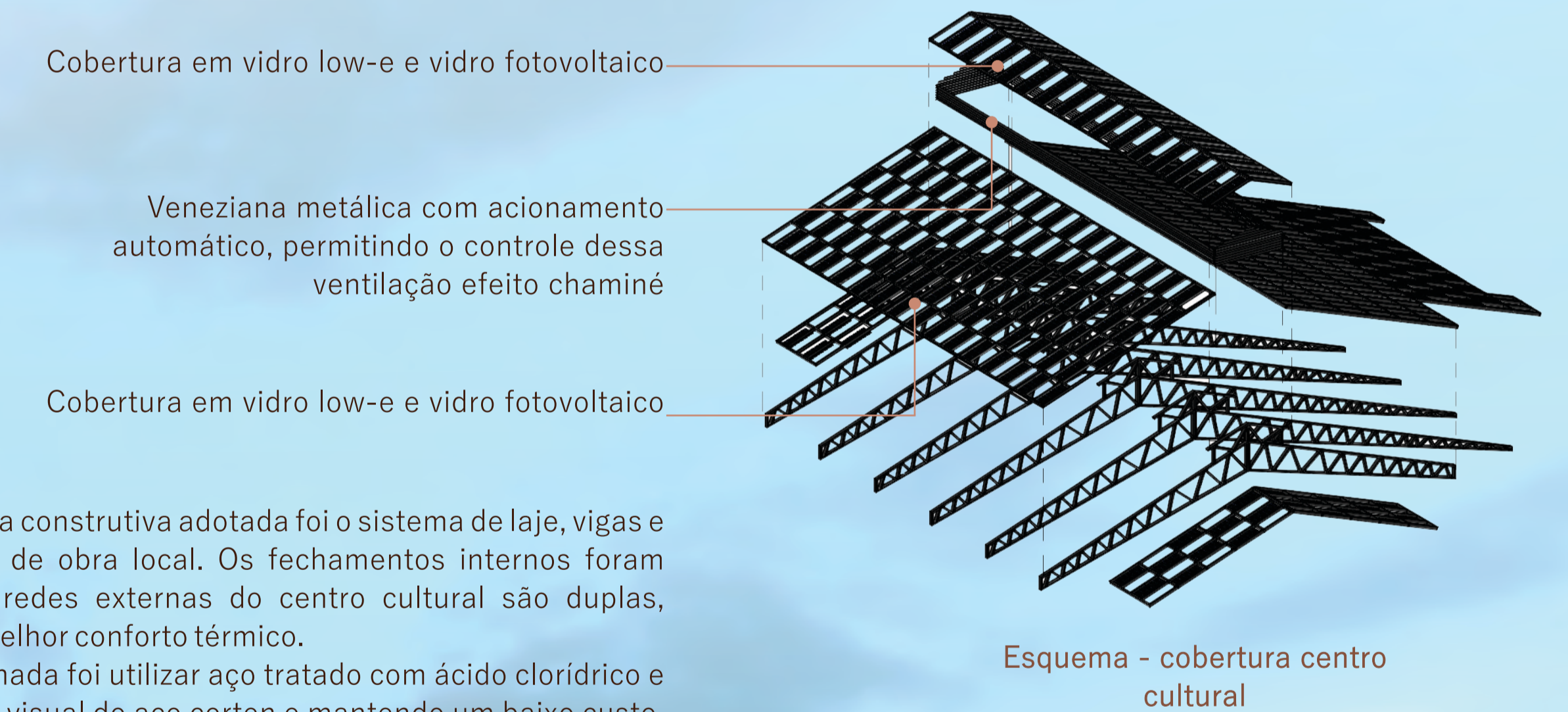


Corte AA

Escala: 1/250

Com o objetivo de garantir iluminação natural para a área do saguão, que também será utilizado como espaço para exposições temporárias, foi proposta uma iluminação zenital, conforme ilustrado no esquema. A cobertura foi projetada para permitir a entrada de luz natural, ao mesmo tempo em que garante boa ventilação e conforto térmico. Ela é composta por vidro low-e, intercalado com vidros fotovoltaicos. As células fotovoltaicas, além de criar um jogo de sombras no interior do edifício, contribuem para reduzir a incidência solar direta.

A cobertura do auditório será trabalhada com telha sanduíche termoacústica e lã de pet, para também oferecer um melhor conforto térmico e diminuir o uso dos condicionadores de ar.



Esquema - cobertura centro cultural

Pensando na estética e funcionalidade, a técnica construtiva adotada foi o sistema de laje, vigas e pilares em concreto armado, aproveitando a mão de obra local. Os fechamentos internos foram realizados em alvenaria comum, enquanto as paredes externas do centro cultural são duplas, formando uma câmara de ar que contribui para um melhor conforto térmico.

Uma das propostas para o revestimento de fachada foi utilizar aço tratado com ácido clorídrico e finalizado com verniz PU, proporcionando o aspecto visual do aço corten e mantendo um baixo custo. Além dos tijolos aparentes e outros metais, mantendo a estética industrial.

