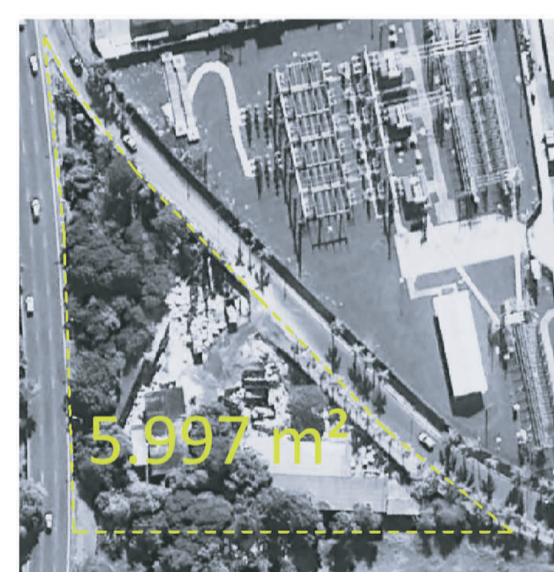
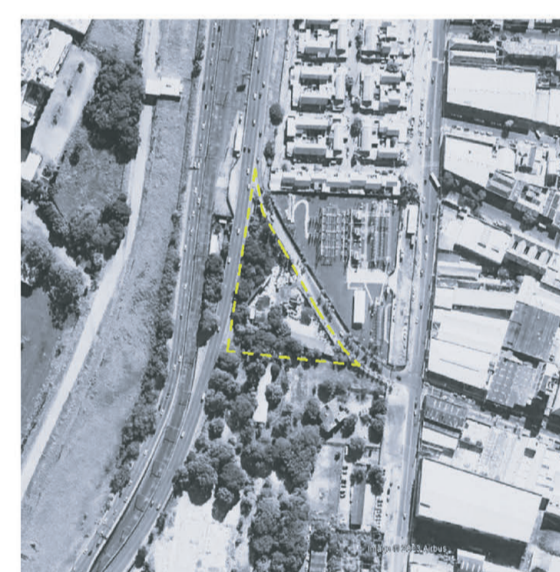


Cidade Invisível - Reparo de resíduos sólidos e desenvolvimento social



Problematização

"O Loteamento Santa Terezinha foi construído entre os anos de 2005/2006 pela Prefeitura Municipal de Porto Alegre através de seu Departamento Municipal de Habitação (DEMHA) e abriga uma população que trabalha principalmente, mas não unicamente, com a coleta, triagem e venda de materiais recicláveis. O local está, de modo geral, em precárias condições e sofre a ação continuada do tráfico de drogas. Assim, entendendo esta população como agentes transformadores do espaço vivido (definido por Roberto Lobato Corrêa [2003] como grupo social excluído)."

Essenciais na gestão dos resíduos: Os Catadores

"... catadores - antes estigmatizados pela sociedade, hoje reconhecidos e apoiados pelo valor ambiental da atividade, uma das mais antigas da cena urbana. Os coletores conquistaram apoio de governo e empresas como aliados estratégicos nas soluções para o lixo das cidades e se fortaleceram para evoluir na superação de barreiras, como a busca por maior formalização e inserção da economia."

Perfil

"A maioria dos moradores da Vila é composta de carrinheiros (aqueles que puxam os carrinhos pela cidade no trabalho de coleta) e triadores (aqueles que separam os materiais após a coleta). Eles utilizam as próprias moradias como depósito e local de separação dos materiais."

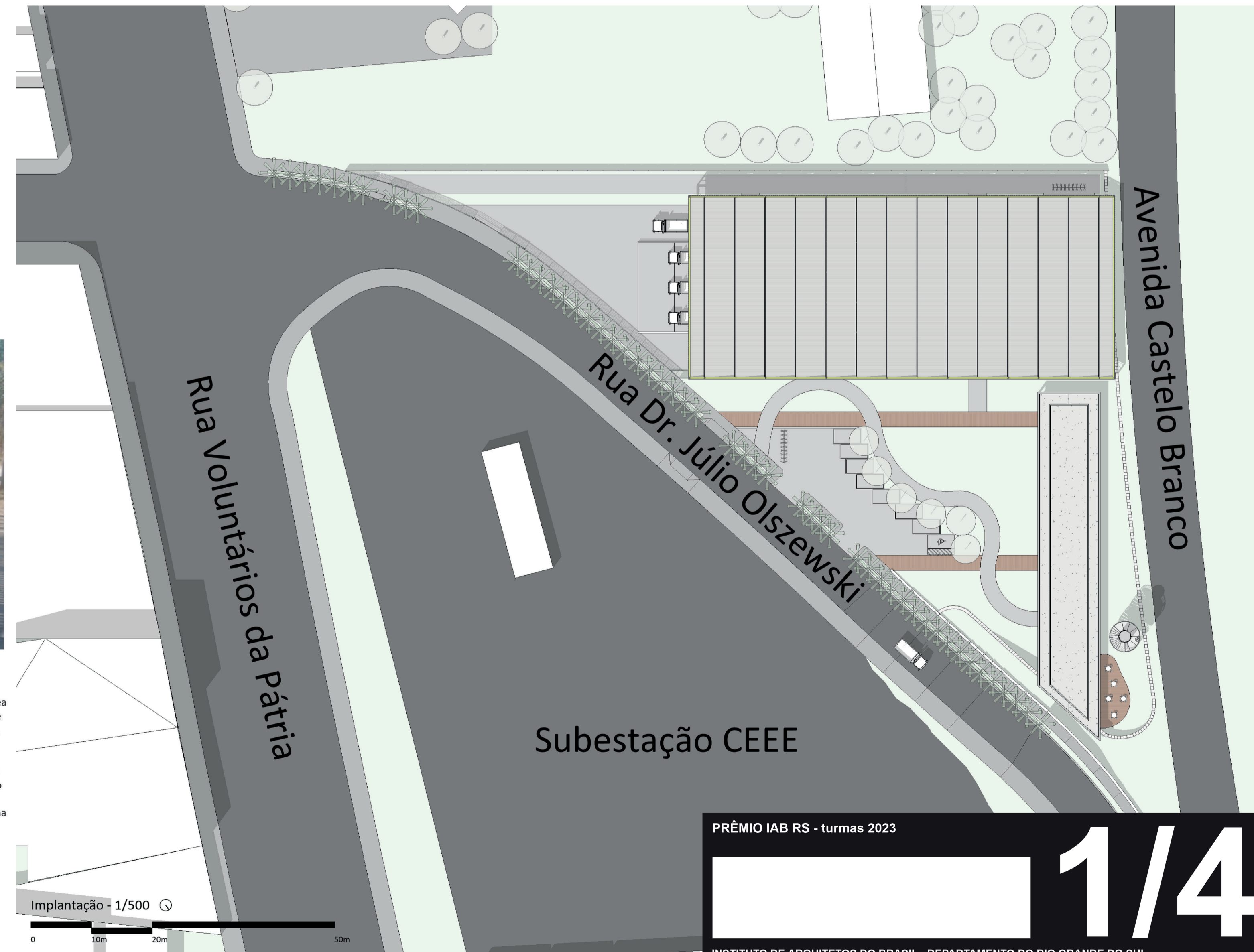


Análise do Site

O terreno encontra-se em área sujeita a aprovação de Equipe de Projetos Especiais I (EPE I), conta com área de 5.997m², sendo que o Índice de Aproveitamento do mesmo é de 2,5 e sua taxa de ocupação deverá manter 25% de área permeável, a altura máxima na quadra é de 51,43m.

Das áreas de projeto:

Pavilhão: 1.856,13 m²
Educativo: 270,37 m²
Total: 2.126,50



PRÊMIO IAB RS - turmas 2023

1/4

INSTITUTO DE ARQUITETOS DO BRASIL - DEPARTAMENTO DO RIO GRANDE DO SUL