

Casa SER

Centro de Suporte, Especialização e Reabilitação



Introdução

O abuso de drogas é um problema grave de **saúde pública** que afeta milhares de pessoas no país. Essa prática acarreta uma série de consequências negativas, abrangendo aspectos físicos, mentais, sociais e econômicos, como elencados abaixo:

1. SAÚDE FÍSICA E MENTAL :

- Dependência física: o uso contínuo de drogas pode levar à dependência física.
- Danos orgânicos: muitas drogas causam danos aos órgãos internos, levando a problemas de saúde a longo prazo.
- Impacto na saúde mental: o abuso de substâncias está frequentemente associado a transtornos mentais, como ansiedade, depressão e psicose.

2. IMPACTO SOCIAL :

- Desintegração familiar: o abuso de drogas pode contribuir para conflitos familiares, separações e desintegração familiar.
- Isolamento Social: indivíduos envolvidos no abuso de drogas muitas vezes se afastam de amigos e atividades sociais.

3. PROBLEMAS FINANCEIROS :

- Financiamento do vício: pode levar a problemas financeiros significativos, afetando a estabilidade econômica do indivíduo e da família.

4. RISCOS COMPORTAMENTAIS :

- Comportamento de risco: tendência a comportamentos de risco, como direção sob efeito de substâncias.
- Violência: O abuso de drogas pode aumentar o risco de comportamento violento e criminalidade.

5. ESTIGMA E DISCRIMINAÇÃO :

- Estigma social: muitas vezes o adicto é estigmatizado, o que dificulta a busca por tratamento e emprego.

6. CICLO INTERGERACIONAL :

- Transmissão de Problemas: O abuso de drogas pode perpetuar-se através das gerações, com crianças de pais usuários enfrentando maior risco de abuso de substâncias.

No Rio Grande do Sul

De acordo com a base de dados do Sistema de Informações sobre Mortalidade (SIM), 40.546 pessoas vieram a óbito entre os anos de 2006 e 2010, resultando em uma média de 8.109 pessoas por ano no país.

Só no Rio Grande do Sul, em 2020, foram registrados 1.440 óbitos relacionados ao uso de drogas no estado. Vários fatores contribuem para esse cenário: desigualdades sociais, desemprego, instabilidade econômica e falta de acesso a serviços de saúde mental são apenas alguns exemplos.



Além dos malefícios individuais, o abuso de drogas tem impactos diretos na saúde pública, refletidos em estatísticas de internações hospitalares relacionadas a complicações de saúde decorrentes do consumo de substâncias.

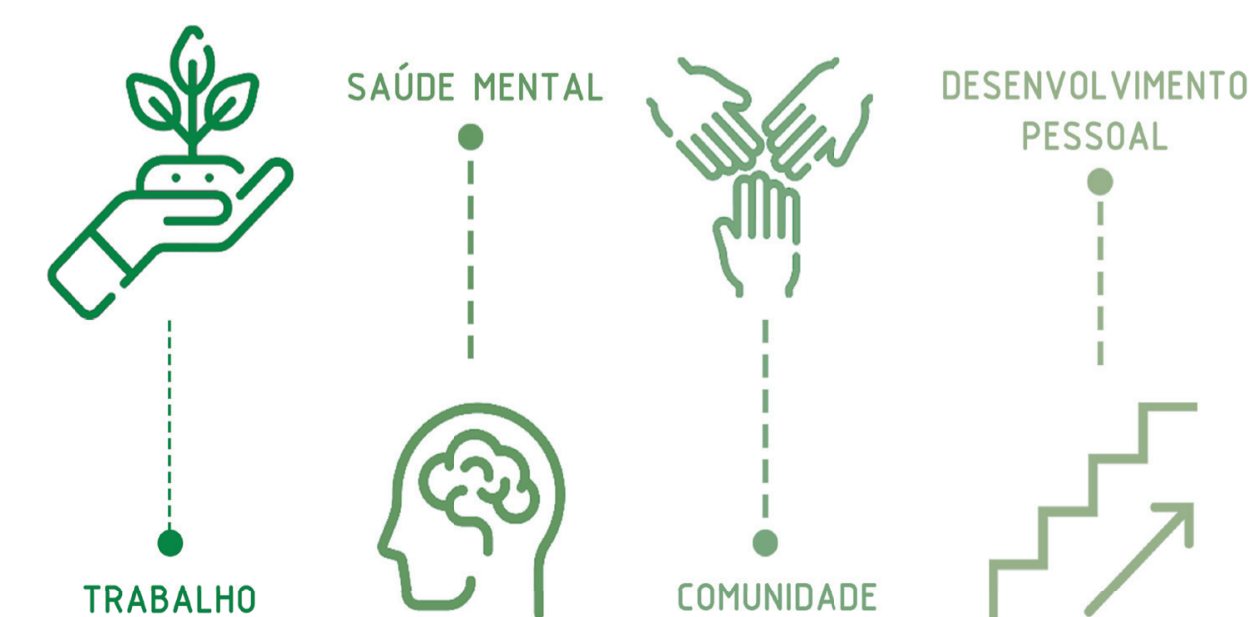
O aumento do consumo de substâncias aumenta a demanda por tratamento no SUS, impossibilitando a oferta de tratamento adequado para essas condições coexistentes, dificultando a recuperação integral dos pacientes e aumentando o custo do sistema.

Tema

Nesse contexto é proposta a concepção da Casa Ser, uma comunidade terapêutica que oferece suporte para adictos e familiares, especialização profissional e reabilitação como uma alternativa aos tratamentos tradicionais de dependência química, que muitas vezes são focados em mera desintoxicação, ao invés de tratar a pessoa como um todo.

Nesse tipo de tratamento, os pacientes são acolhidos em um ambiente seguro, onde passam a residir e a se submeter a uma rotina de atividades ocupacionais (atividades artísticas, esportes variados, aulas de música, culinária, grupos de leitura, horticultura, pesca, etc) e terapias, visando a recuperação física, psicológica e social, desenvolvendo habilidades de enfrentamento, autoestima, autoconhecimento e autocontrole.

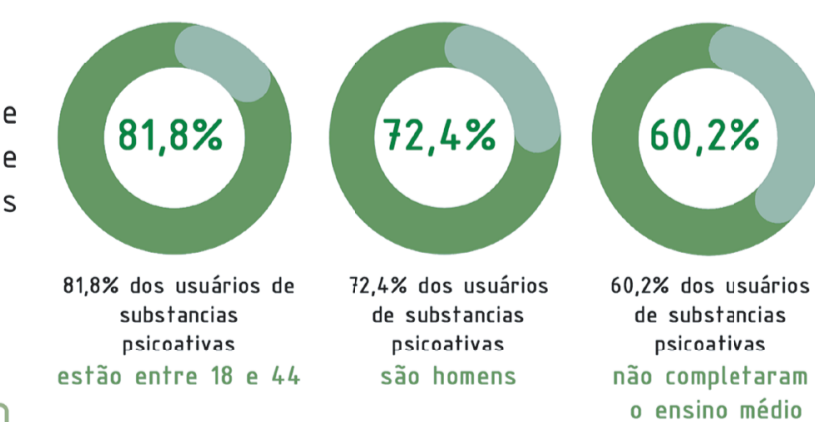
Durante o processo de tratamento, os pacientes são acompanhados por uma equipe multidisciplinar de profissionais da saúde, como psicólogos, médicos, enfermeiros e terapeutas ocupacionais, além de professores para treinamentos em áreas diversas como marcenaria, artes, fotografia, produção de alimentos, entre outras.



Público Alvo

Em 2021, o Observatório Municipal de Políticas sobre Drogas de Porto Alegre divulgou um levantamento sobre o perfil dos usuários de drogas na cidade e região, com base em dados coletados entre 2019 e 2020.

Segundo o estudo, a maioria dos usuários são homens (72,4%), com idade entre 18 e 44 anos (81,8%), solteiros (62,3%) e com baixa escolaridade (60,2% não completaram o ensino médio).



A partir dos dados coletados, é proposto atendimento de 96 pacientes do gênero masculino entre 18 e 60 anos.

A meta de atendimento estabelecida sugere uma abordagem equilibrada, onde a qualidade do atendimento é mantida sem sacrificar a capacidade de alcance de público. Isso implica uma gestão eficiente dos recursos disponíveis, garantindo que cada paciente receba a atenção necessária para sua recuperação.

Parâmetros de funcionalidade

A dinâmica da Casa Ser é baseado nos parâmetros fornecidos pela RDC ANVISA nº 29/2011 (Resolução da Diretoria Colegiada da Agência Nacional de Vigilância) e os espaços são desenvolvidos para atender atividades macro antes e durante o processo terapêutico, dentre elas :

1. AVALIAÇÃO INICIAL :

Antes de começar o tratamento, os residentes passam por uma avaliação inicial. Isso pode incluir avaliações médicas, psicológicas e sociais para compreender melhor as necessidades individuais (triagem).

2. TERAPIA EM GRUPO (COGNITIVO-COMPORTAMENTAL) :

A terapia em grupo é uma parte fundamental do tratamento em comunidades terapêuticas. Os residentes compartilham experiências, aprendem com os outros e desenvolvem habilidades sociais e de suporte.

3. TREINAMENTO DE HABILIDADES :

O treinamento de habilidades práticas, como resolução de problemas, gestão do tempo, comunicação eficaz e construção de relacionamentos saudáveis;

4. ATIVIDADES TERAPÊUTICAS EXPRESSIVAS :

Incluem arte-terapia, música, dança e outras formas de expressão criativa para ajudar os residentes a explorar emoções e promover a cura;

5. ATIVIDADES FÍSICAS E ESPORTIVAS :

Exercícios físicos e esportes para promover a saúde física, aliviar o estresse e melhorar o bem-estar geral;

6. PARTICIPAÇÃO FAMILIAR :

Envolver a família no processo de tratamento pode ser crucial. Isso pode incluir terapia familiar e workshops educativos, além de comemorações onde as famílias são incluídas;

7. ATIVIDADES ESPIRITUAIS :

Se apropriado, atividades religiosas ou espirituais podem ser oferecidas para apoiar a dimensão espiritual do indivíduo;

PRÊMIO IAB RS - turmas 2023

1/4

INSTITUTO DE ARQUITETOS DO BRASIL - DEPARTAMENTO DO RIO GRANDE DO SUL