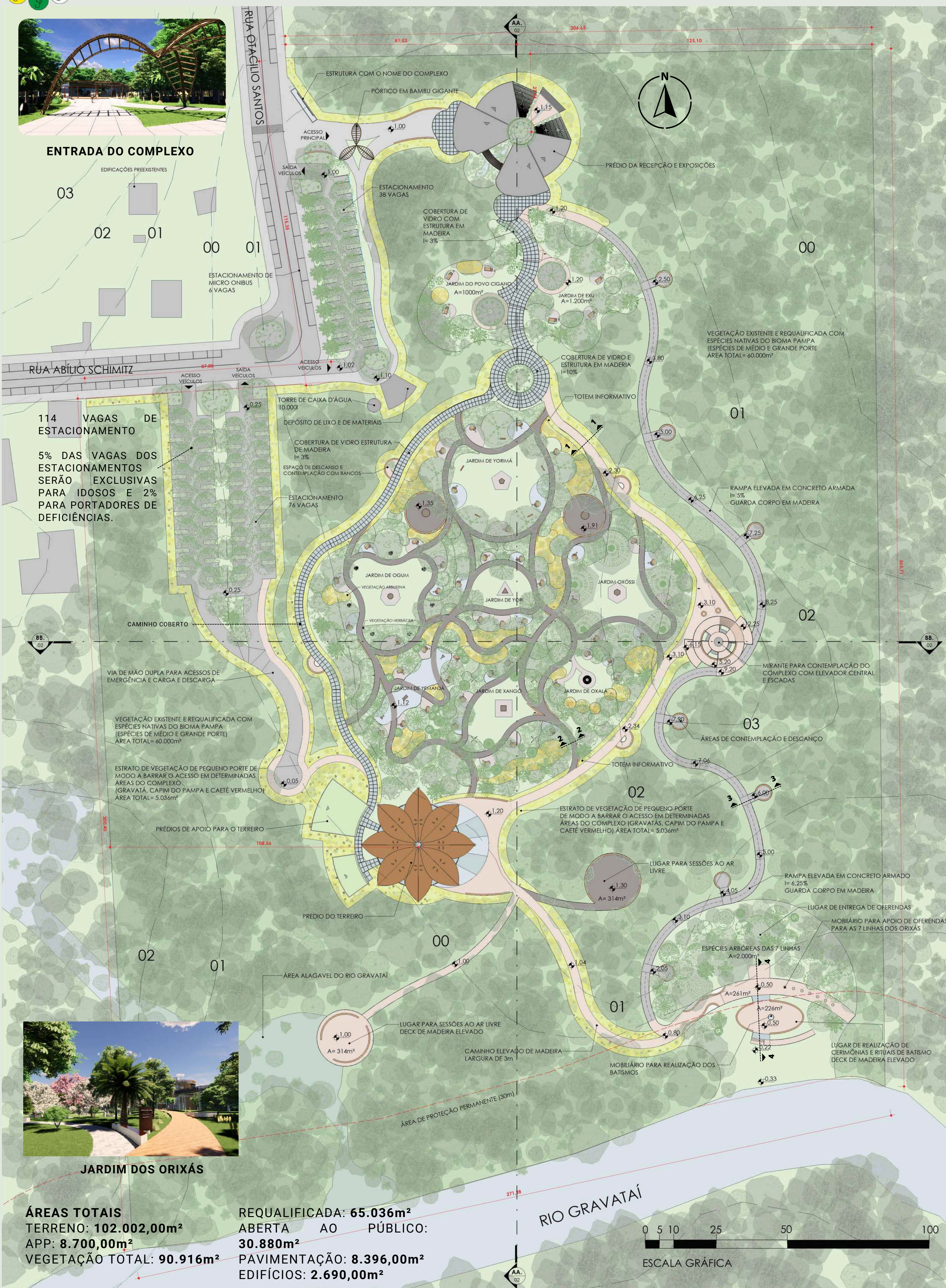
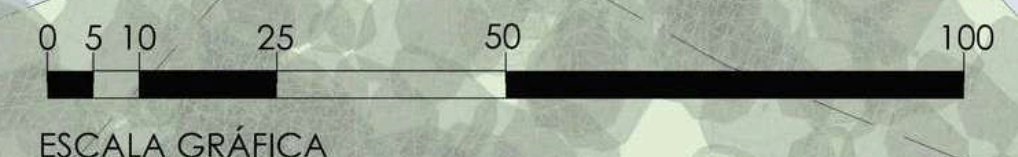


# COMPLEXO UMBANDISTA CABOCLA JUREMA



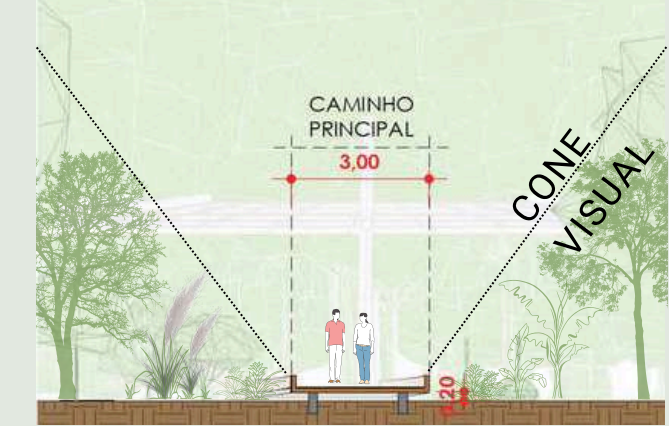
**ÁREAS TOTAIS**  
 TERRENO: 102.002,00m<sup>2</sup>  
 APP: 8.700,00m<sup>2</sup>  
 VEGETAÇÃO TOTAL: 90.916m<sup>2</sup>

**REQUALIFICADA: 65.036m<sup>2</sup>**  
 ABERTA AO PÚBLICO: 30.880m<sup>2</sup>  
 PAVIMENTAÇÃO: 8.396,00m<sup>2</sup>  
 EDIFÍCIOS: 2.690,00m<sup>2</sup>



## CARACTERÍSTICAS E SENSAÇÕES GERAIS

### CAMINHOS PRINCIPAIS COBERTOS E DESCOBERTOS



PERFIL ESQUEMÁTICO 1

INTERLIGAÇÃO ENTRE OS DIFERENTES SETORES DO COMPLEXO. POR SER PREDOMINANTEMENTE DE **PASSAGEM DIRETA E LIGAÇÃO COM OS CAMINHOS INTERNOS DOS JARDINS**, PENSOU-SE EM UM PERCURSO ELEVADO CERCA DE 25CM DO NÍVEL DO SOLO, EM MADEIRA, COM ILUMINAÇÃO BALIZADORA E 3M DE LARGURA. ALÉM DISSO, **AS VEGETAÇÕES QUE BALIZAM ESSE CAMINHO TEM COMO FUNÇÃO CRIAR UM CONE VISUAL COM O CÉU SENDO PERCEBIDO EM TODO O SEU PERCURSO.**

### CAMINHOS DE DESCOBERTIMENTO



PERFIL ESQUEMÁTICO 2

TEM COMO FOCO A **EXPLORAÇÃO E IMERSÃO NOS JARDINS**, COM SEUS PERCURSOS SINUOSOS E REALIZANDO A LIGAÇÃO ENTRE OS 7 JARDINS DOS ORIXÁS. NESSE CASO A INTENÇÃO DE QUE O USUÁRIO **DESCUBRA O AMBIENTE, UM TRAJETO LENTO E DE PLENA IMERSÃO NA ENERGIA E NOS ELEMENTOS NATURAIS DE CADA UM DOS ORIXÁS.** COM ISSO, PENSOU-SE EM UM TRAJETO DE PEDRA BASALTO EM CONTATO DIRETO COM O SOLO, LARGURA DE 2,5M E ILUMINAÇÃO BALIZADORA. **AS VEGETAÇÕES DESSES PERCURSOS TEM COMO INTUITO CRIAR UM "TUNEL" PROPORCIONANDO O ACOLHIMENTO NOS TRAJETOS, OS QUAIS AO ADENTRAR DE FATO OS JARDINS SE REVELAM COMO UMA GRANDE CLAREIRA, ENFATIZANDO O DESCOBERTIMENTO.**

### CAMINHO DE ASCENSÃO

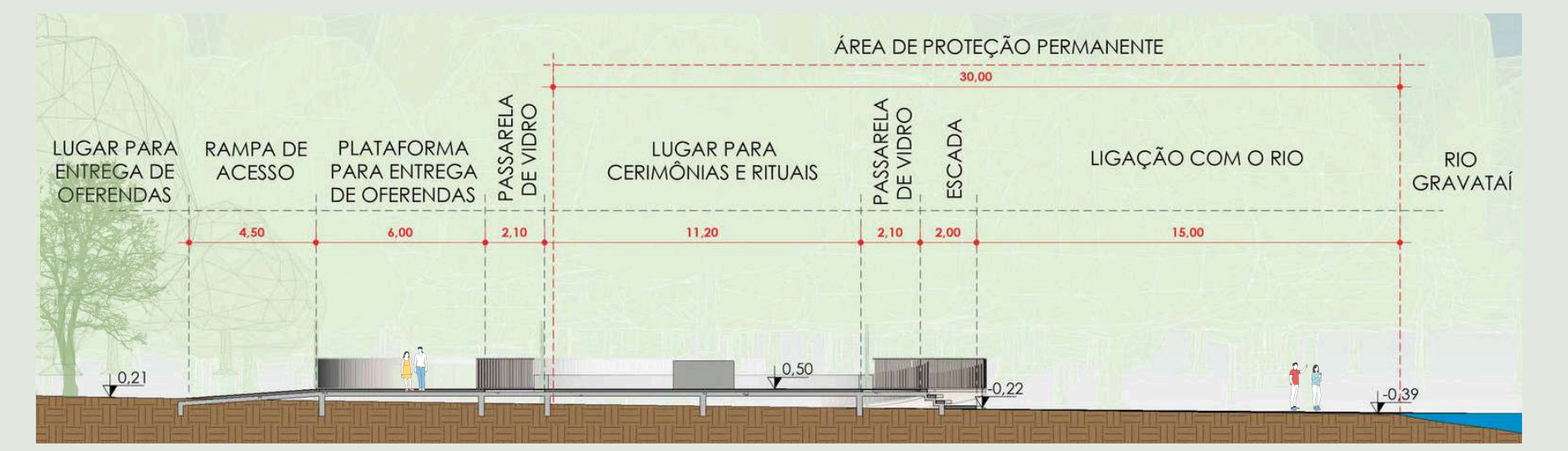


PERFIL ESQUEMÁTICO 3

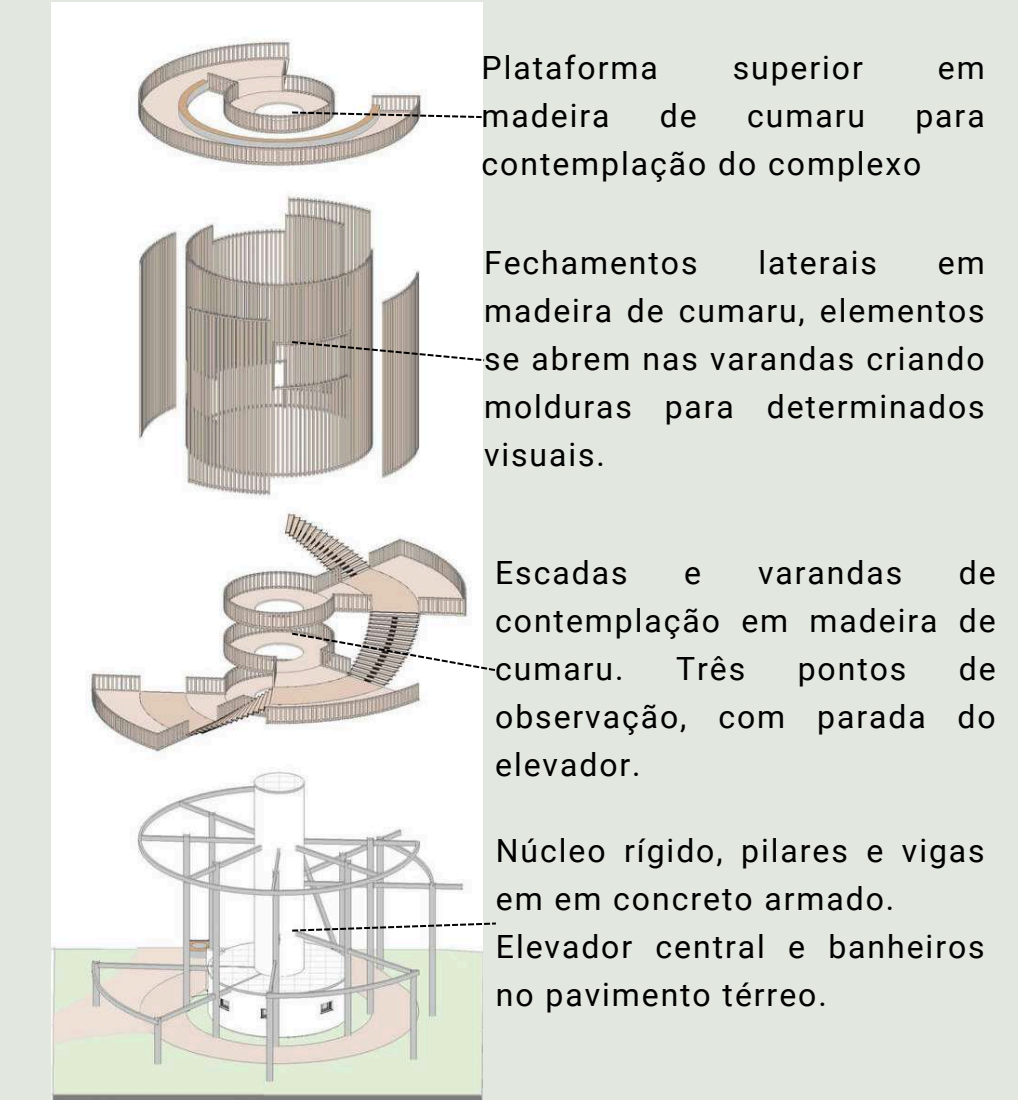
PARA O RETORNO DO PONTO FINAL ATÉ A ENTRADA DO COMPLEXO PENSOU-SE EM UM **PERCURSO EXCLUSIVO PARA ISSO, DE MODO A FECHAR UM CICLO E POSSIBILITAR DIFERENTES SENSAÇÕES.** TENDO EM VISTA QUE ESTE SERÁ REALIZADO APÓS A FINALIZAÇÃO DE TODOS AS, CERIMÔNIAS E RITUAIS A SENSAÇÃO REQUERIDA É A DE **ASCENSÃO AO CÉU E PARIDADE COM A VEGETAÇÃO.** DESSE MODO, CRIOU-SE UMA PLATAFORMA DE CONCRETO ARMADO ELEVADA DO NÍVEL DO SOLO E QUE VAI ASCENDENDO ATÉ O MIRANTE, NO NÍVEL MAIS ALTO DO TERRENO, **ONDE O COMPLEXO PODERÁ SER PERCEBIDO COMO UM TODO.** APÓS ISSO, A PLATAFORMA COMEÇA A DESER ATÉ O NÍVEL DO SOLO, PARA O USUÁRIO POSSA SE RECONECTAR COM A ENERGIA TERRENA.

### LUGAR PARA CERIMÔNIAS E RITUAIS AO AR LIVRE

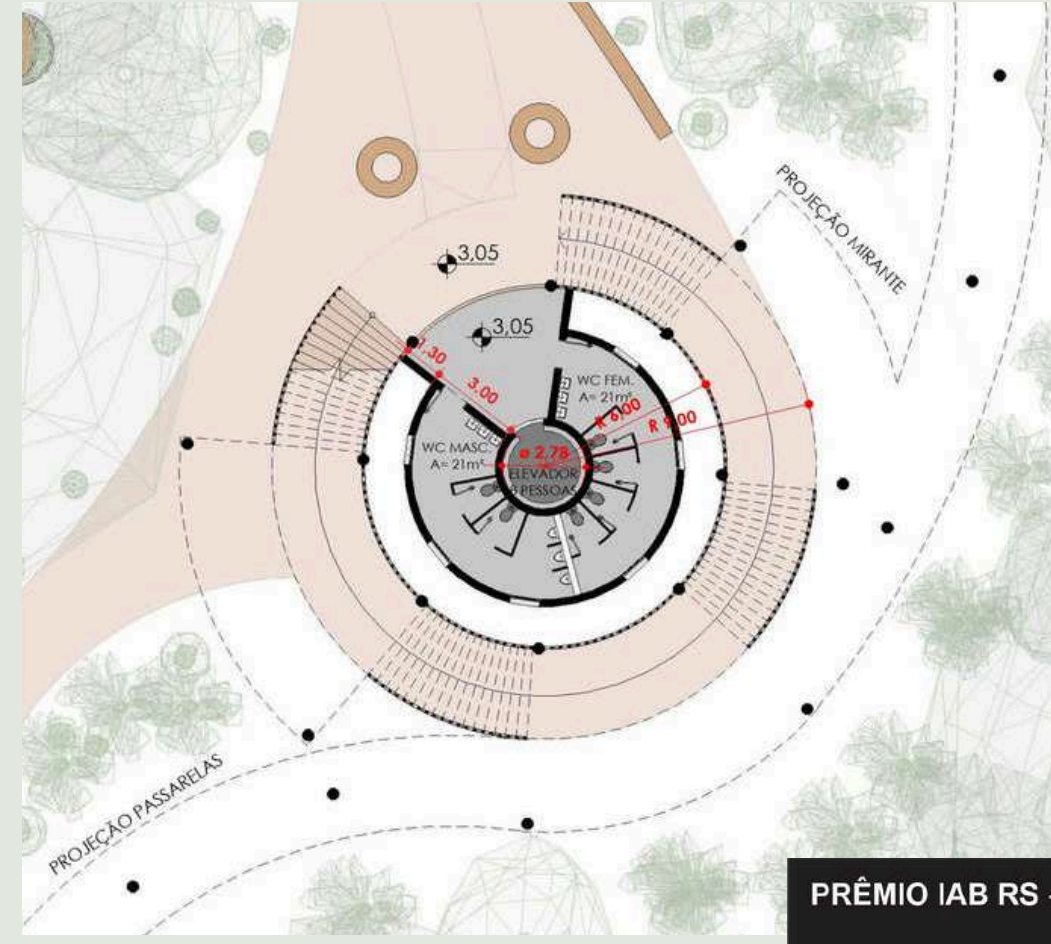
ESPAÇO AMPLO, ELEVADO PERANTE O SOLO E PROXIMIDADE COM A ÁGUA E AS MATAS. NESSES AMBIENTES **SERÃO REALIZADOS RITUAIS INTROSPECTIVOS E QUE NECESSITAM DA FORÇA ENERGÉTICA DOS ELEMENTOS NATURAIS.**



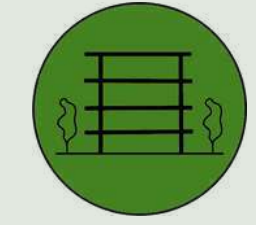
PERFIL ESQUEMÁTICO 5



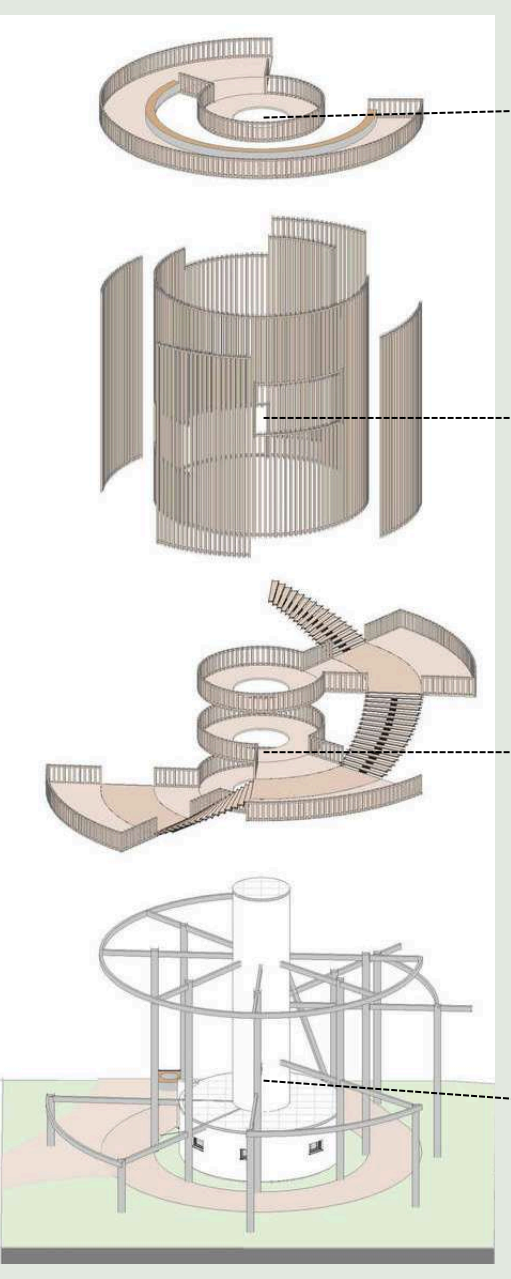
PERSPECTIVA ISOMÉTRICA MIRANTE



PLANTA BAIXA TÉRREO MIRANTE



## O MIRANTE



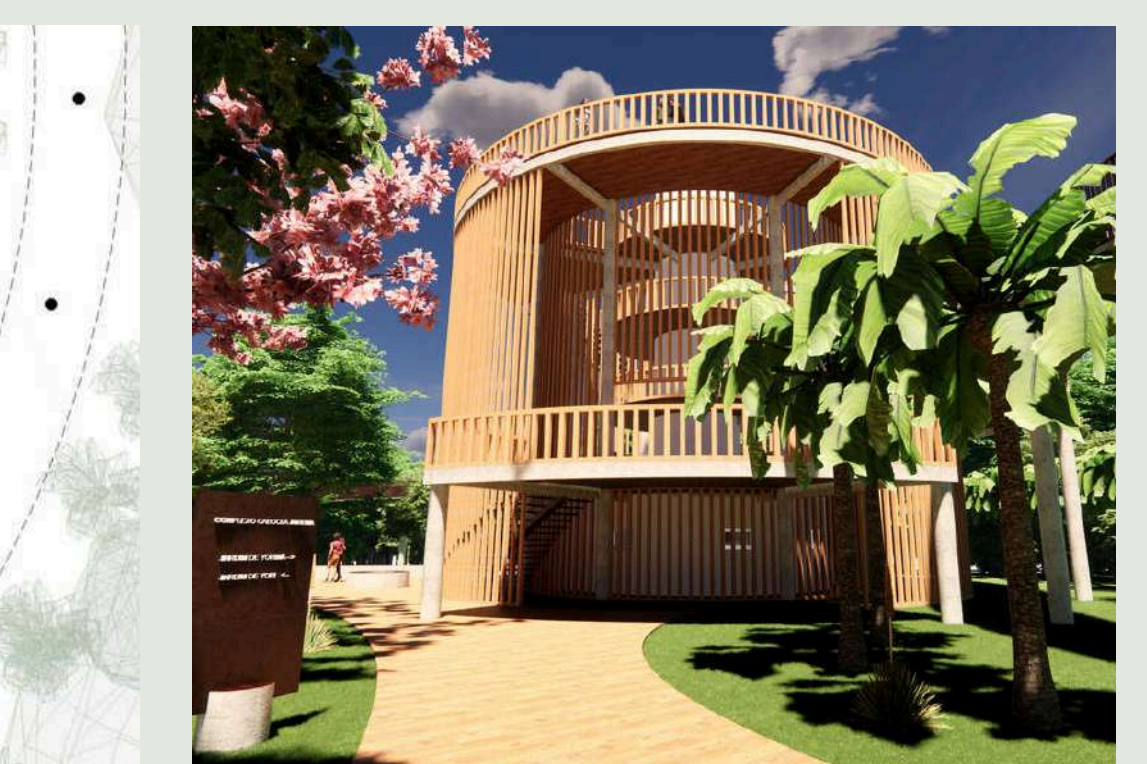
PERSPECTIVA ISOMÉTRICA MIRANTE



TERREIRO



VISTA MIRANTE



CAMINHO PRINCIPAL MIRANTE

PRÊMIO IAB RS - turmas 2023