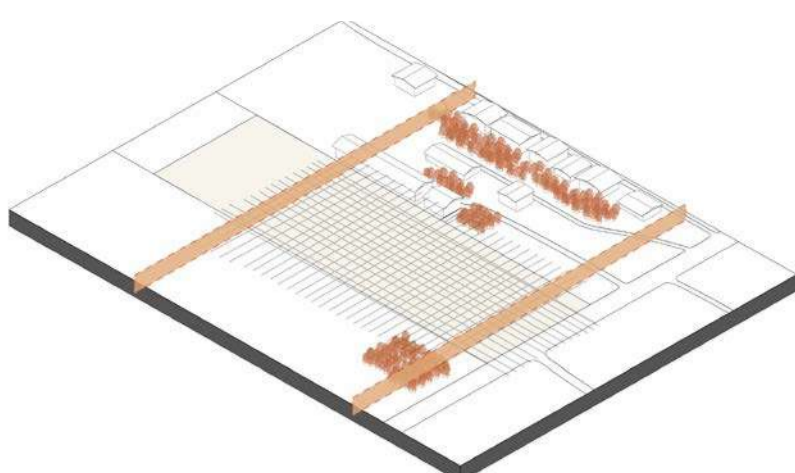
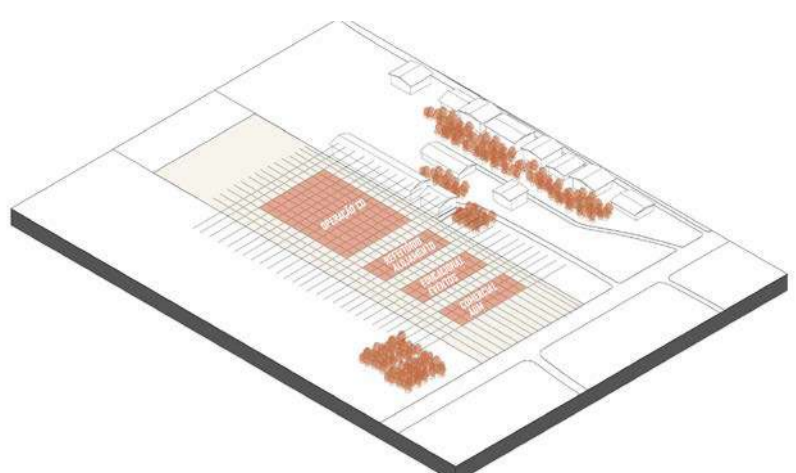


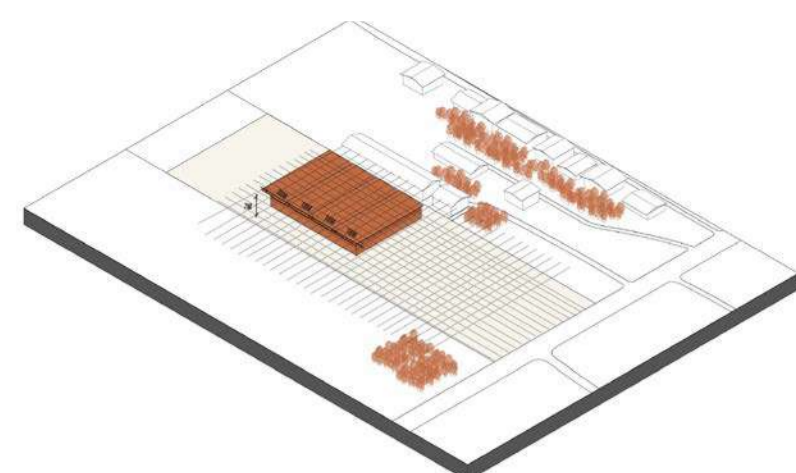
# DIAGRAMAS PARTIDO



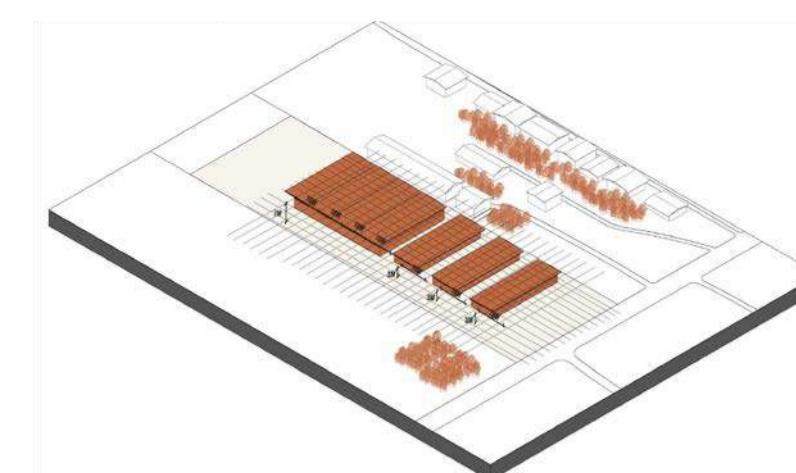
**Estabelecer** relação com o entorno respeitando os alinhamentos e recuos das edificações vizinhas.



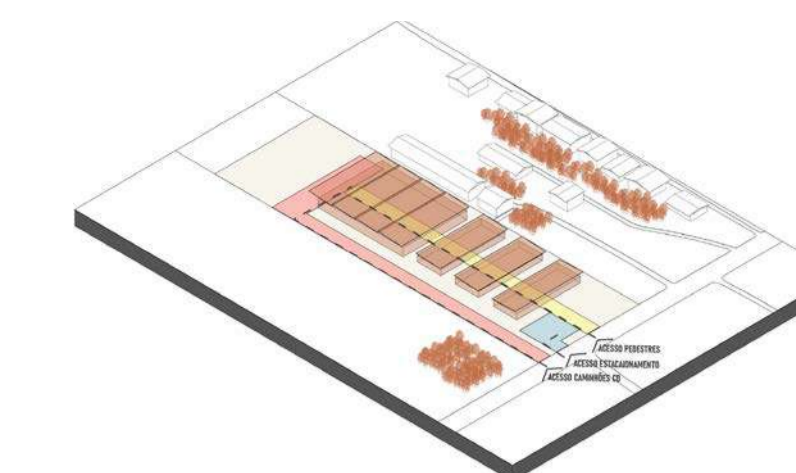
**Setorizar** os diferentes usos do programa através de pátios internos.



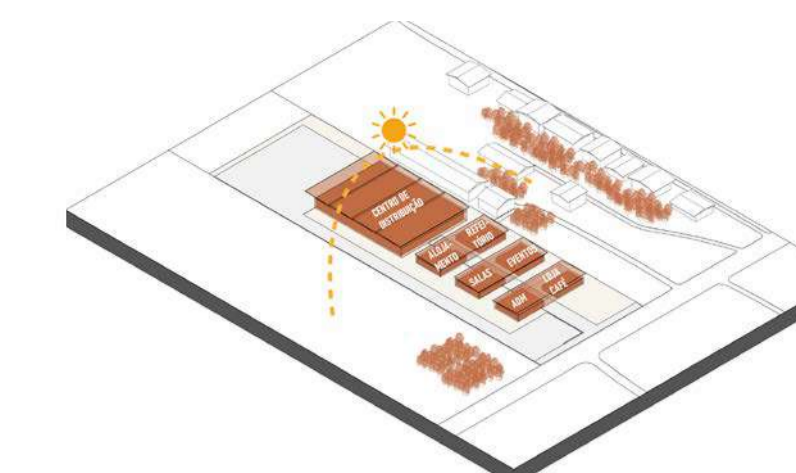
**Definir altura padrão** do pavilhão, utilizar shed para iluminação natural modulados de 18M.



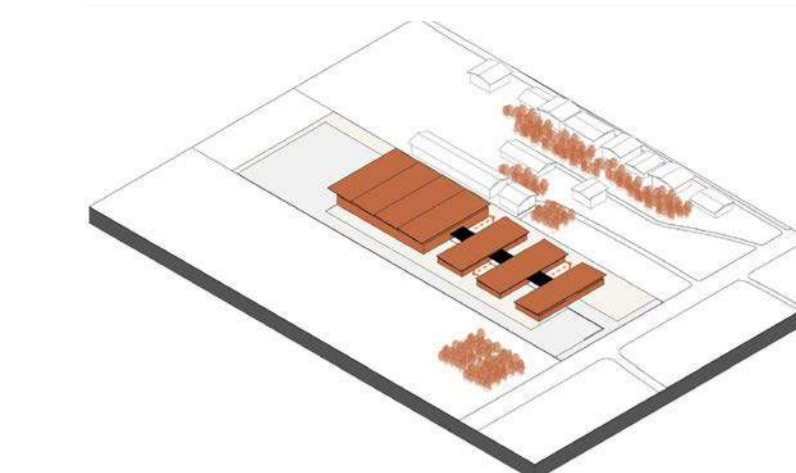
**Replicar** a modulação de 18M para o restante do programa, estabelecendo uma relação estética com o volume do CD



**Definir** os acessos, fluxos e circulações do projeto, gerando controle e organização do acesso de pedestres, funcionários e operação do CD.



**Distribuir** o programa de necessidades, priorizando as áreas de maior permanência para orientações Leste e Norte.



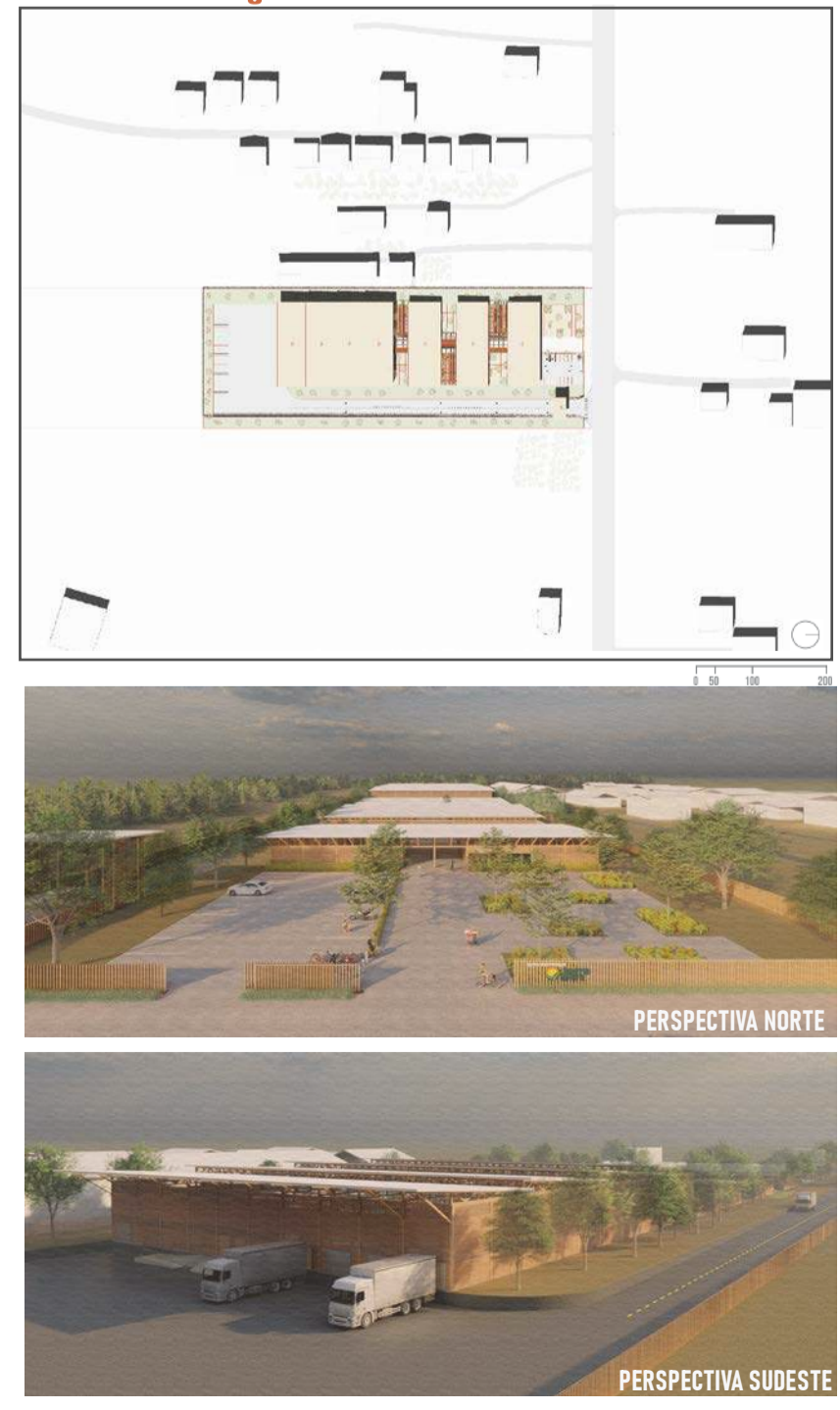
**Conectar os volumes e demarcar a circulação** através de uma cobertura com telha translúcida e bambu gerando um jogo de luz esmaltada nos espaços de circulação.

# PLANTA BAIXA - 1/250

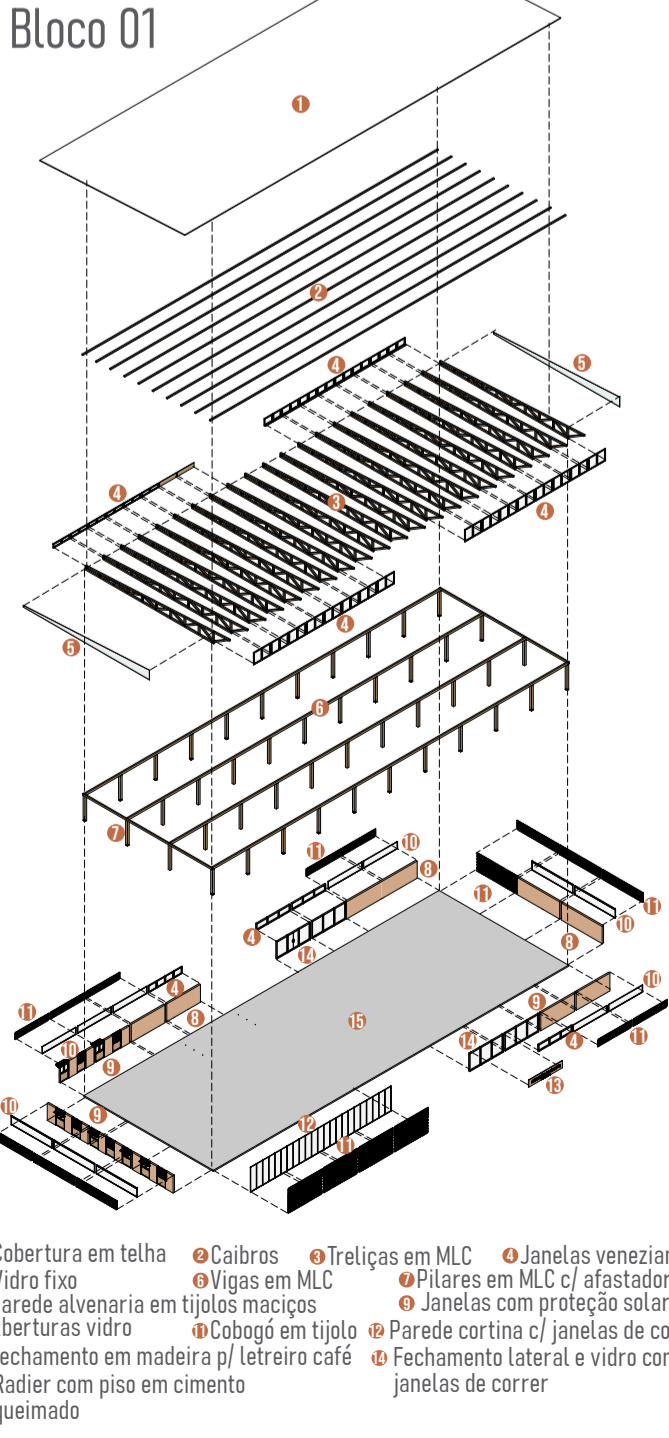


- 1 Café/Loja
- 4 Sala administrativo
- 7 Sala fiscal
- 10 Recepção
- 13 Estacionamento
- 16 Sala multiuso
- 19 Salão de eventos
- 22 Lavanderia
- 25 Cozinha
- 28 Gás
- 31 Almoxarifado
- 34 Gerador
- 37 Recebimento
- 2 Depósito loja
- 5 Sala comercial
- 8 Sala reuniões
- 11 Sanitários
- 14 Bicletário
- 17 Foyer
- 20 Alojamento
- 23 Vestirário
- 26 Câmara fria
- 29 Lixo
- 32 Sala empilhadeiras
- 35 Lixo central
- 38 Separação
- 3 Depósito café
- 6 Sala fiscal
- 9 Área café
- 12 Sanitários PCD
- 15 Portaria CD
- 18 Depósito salão
- 21 DML
- 24 Vestirário PCD
- 27 Despensa
- 30 Refeitório
- 33 Depósito
- 36 Armazenamento CD
- 39 Armazenamento refrigerado

# IMPLANTAÇÃO



# ESTRUTURA Bloco 01



# CORTE AA

