



# MANA

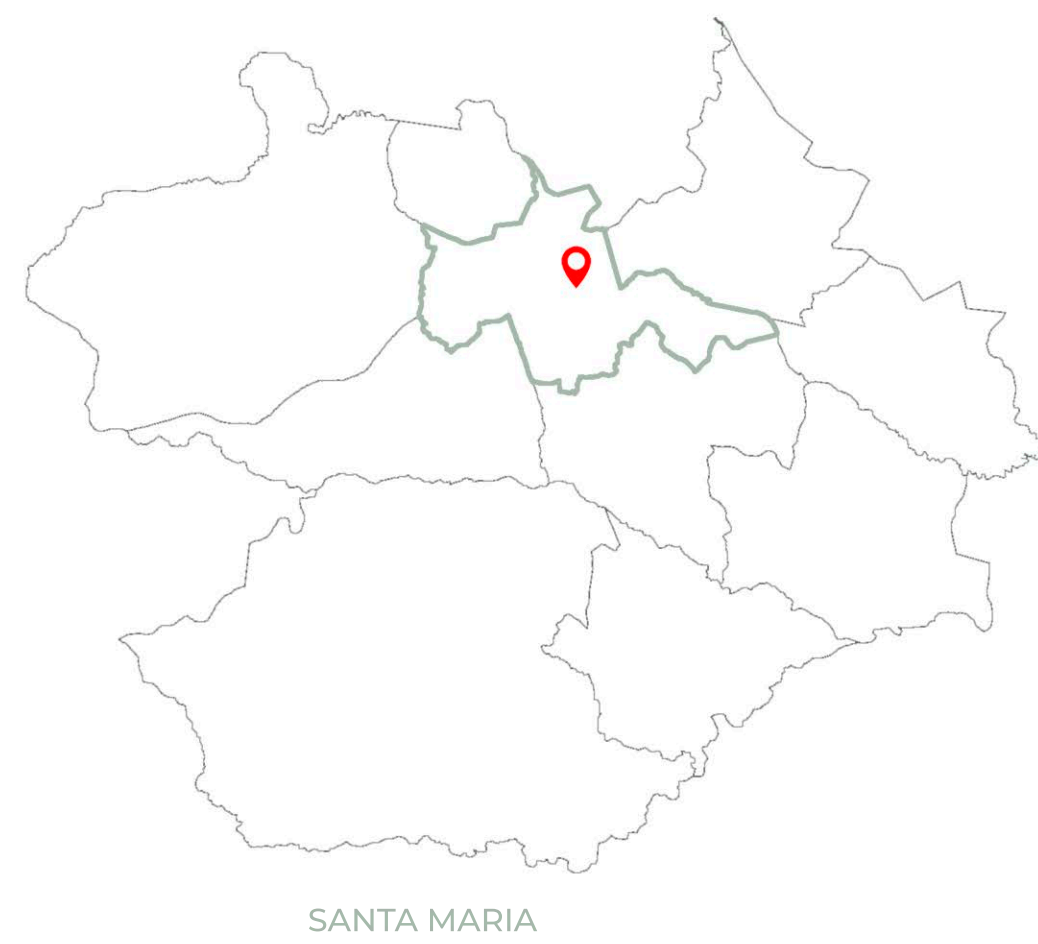
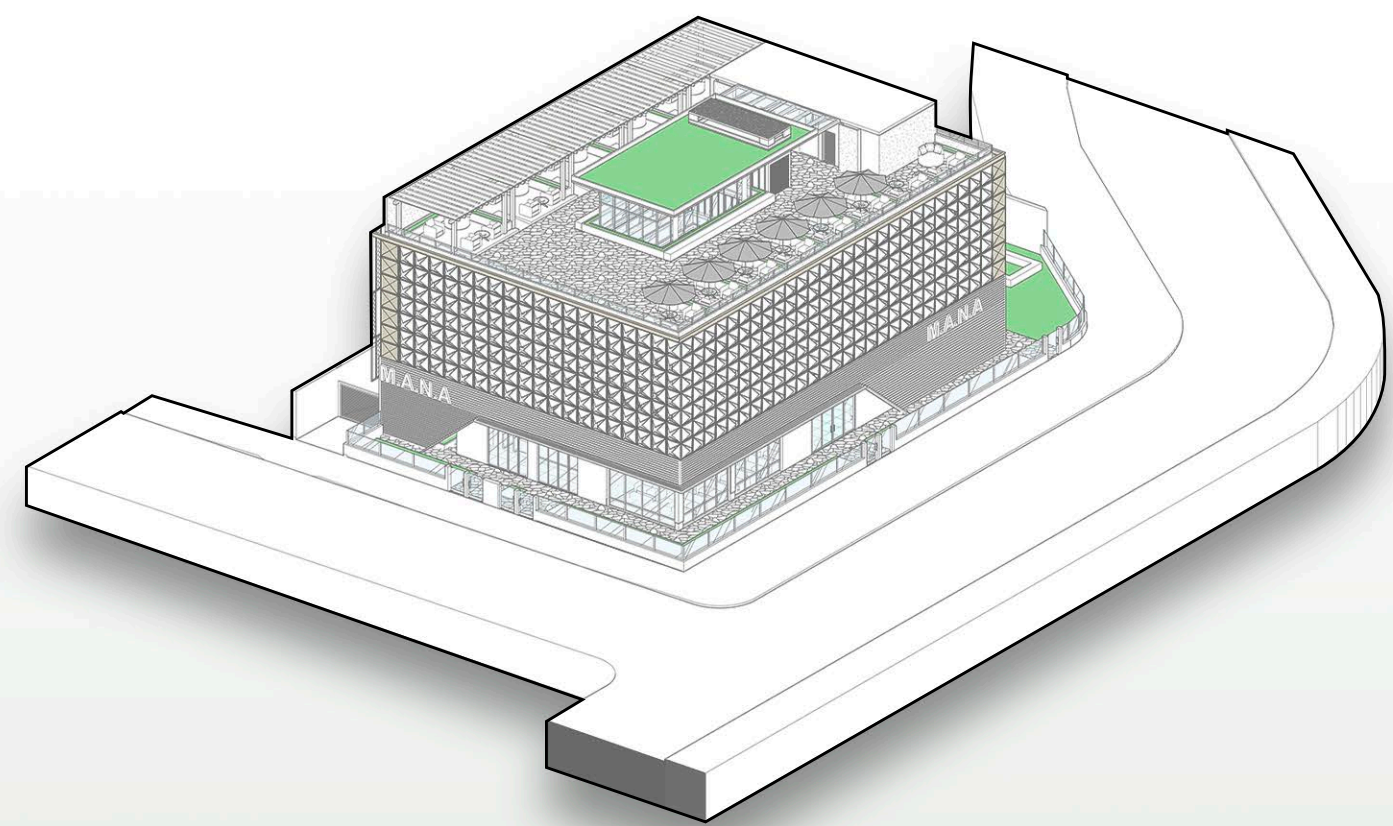
CLÍNICA DE SAÚDE INTEGRADA

A MANA é uma clínica de saúde comprometida em valorizar e fomentar a vida em toda a sua essência. O nome "MANA" foi inspirado na cultura havaiana, onde carrega um significado profundo relacionado à energia vital e à espiritualidade, simbolizando a força que flui através de todas as coisas e é a fonte de poder e vida.

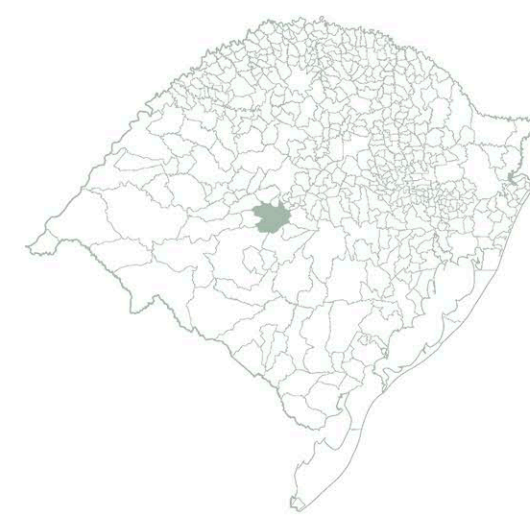
O projeto da Clínica de Saúde Integrada MANA é fundamentado em uma abordagem holística que conecta corpo, mente e espírito, promovendo uma experiência de bem-estar completa e harmônica. Os ambientes foram cuidadosamente projetados para estimular a cura e o equilíbrio, utilizando recursos como espaços de contemplação, iluminação e ventilação natural, integração do movimento corporal e incentivo às conexões sociais. Cada detalhe reforça o compromisso de criar um espaço restaurador e inspirador.

Aliando práticas tradicionais a abordagens inovadoras, a MANA se destaca pelo cuidado personalizado e compassivo, posicionando-se como um refúgio de saúde e vitalidade para a comunidade. A proposta oferece uma experiência única que vai além do tratamento, valorizando a promoção da qualidade de vida em todas as suas dimensões.

A localização estratégica, ao lado do Hospital Particular São Francisco de Assis, amplifica o impacto da clínica ao complementar a robusta infraestrutura de saúde de Santa Maria. A cidade, reconhecida como um polo regional na área da saúde, atende não apenas os moradores locais, mas também populações de municípios vizinhos, reforçando o papel da MANA como uma referência em saúde integrativa na região.



SANTA MARIA



BRASIL



RIO GRANDE DO SUL



Rua Pedro Lauda

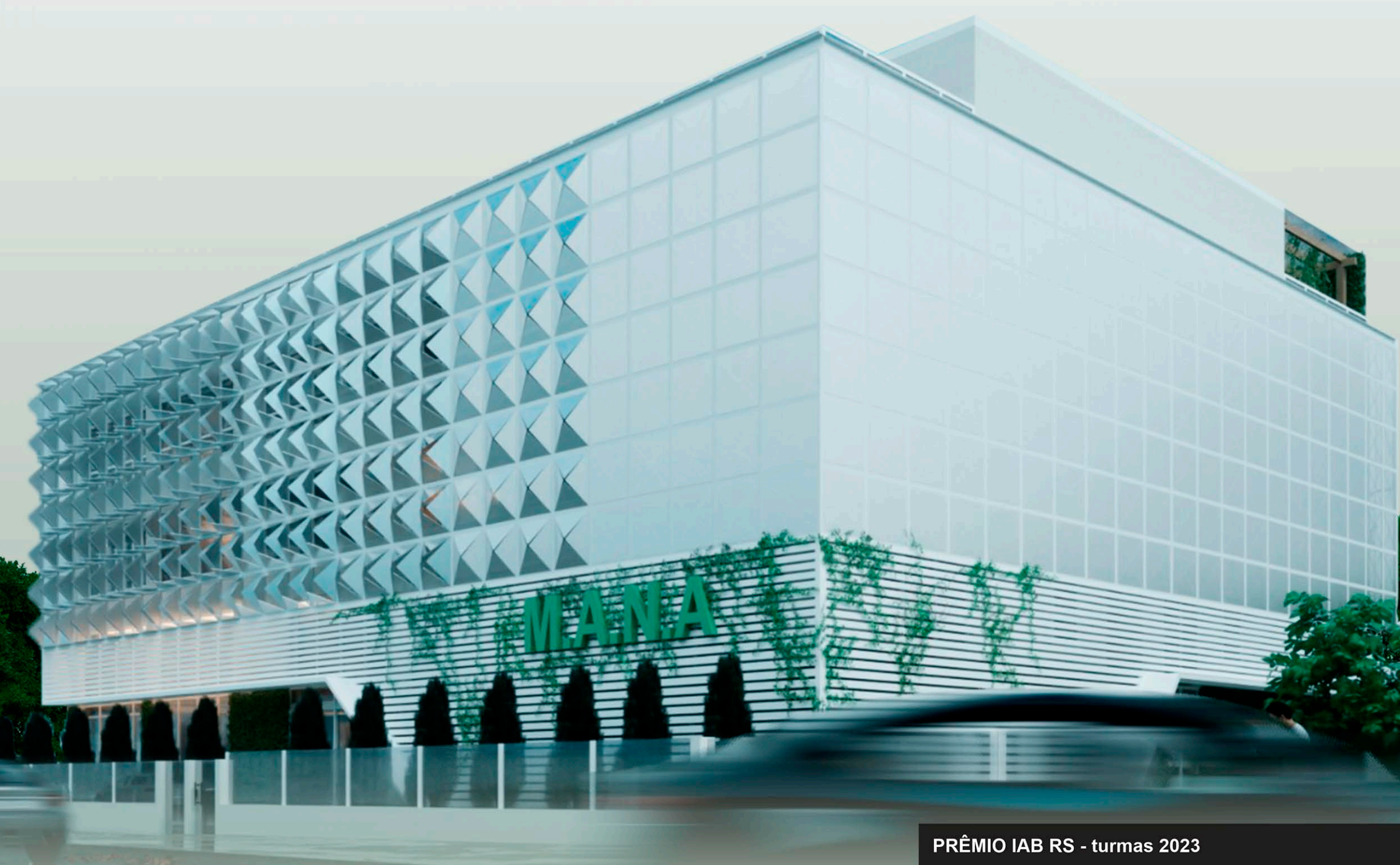
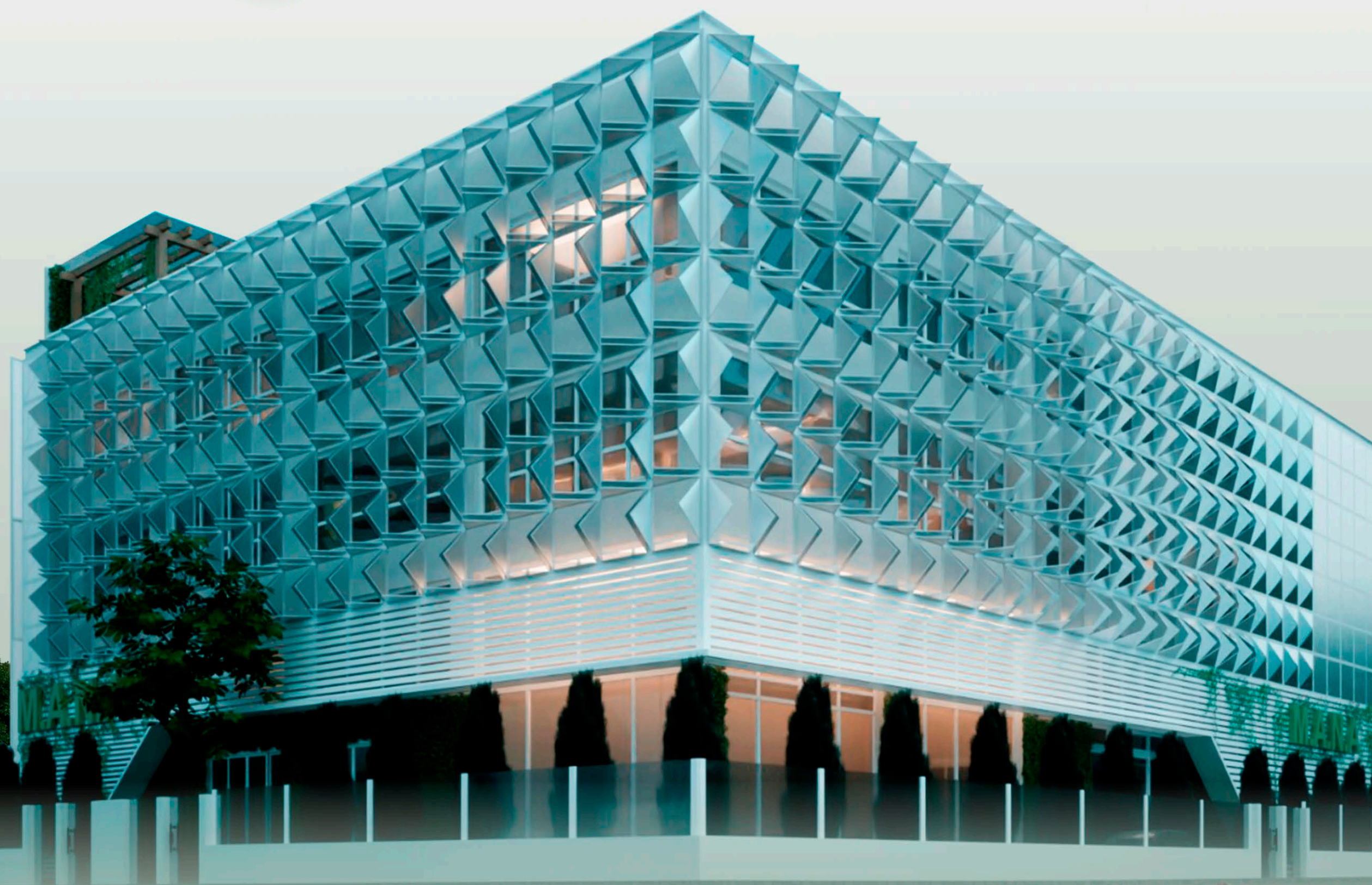
Rua Guilherme João Fabrim

IMPLANTAÇÃO DO LOTE

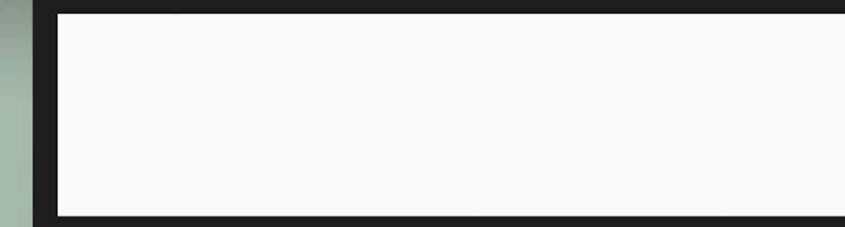
## A PAISAGEM

O terreno do projeto está localizado ao lado de uma Área de Preservação Permanente (APP), cuja vegetação melhora o microclima e torna o ambiente mais agradável. Situado no bairro residencial Nossa Senhora de Lourdes, em Santa Maria-RS, o local oferece tranquilidade e é ideal para o cuidado integral e o bem-estar.

Os dois lotes destinados à clínica, atualmente ocupados por residências, serão unificados e as edificações demolidas, pois não possuem valor histórico ou arquitetônico reconhecido pelos órgãos governamentais responsáveis. O bairro, predominantemente residencial, tem passado por transformações que favorecem o surgimento de edificações comerciais e de saúde, como ocorreu entre as décadas de 1980 e 1990 no entorno do Hospital de Caridade Astrogildo de Azevedo, na Avenida Presidente Vargas.



PRÊMIO IAB RS - turmas 2023



# 1/4

INSTITUTO DE ARQUITETOS DO BRASIL - DEPARTAMENTO DO RIO GRANDE DO SUL