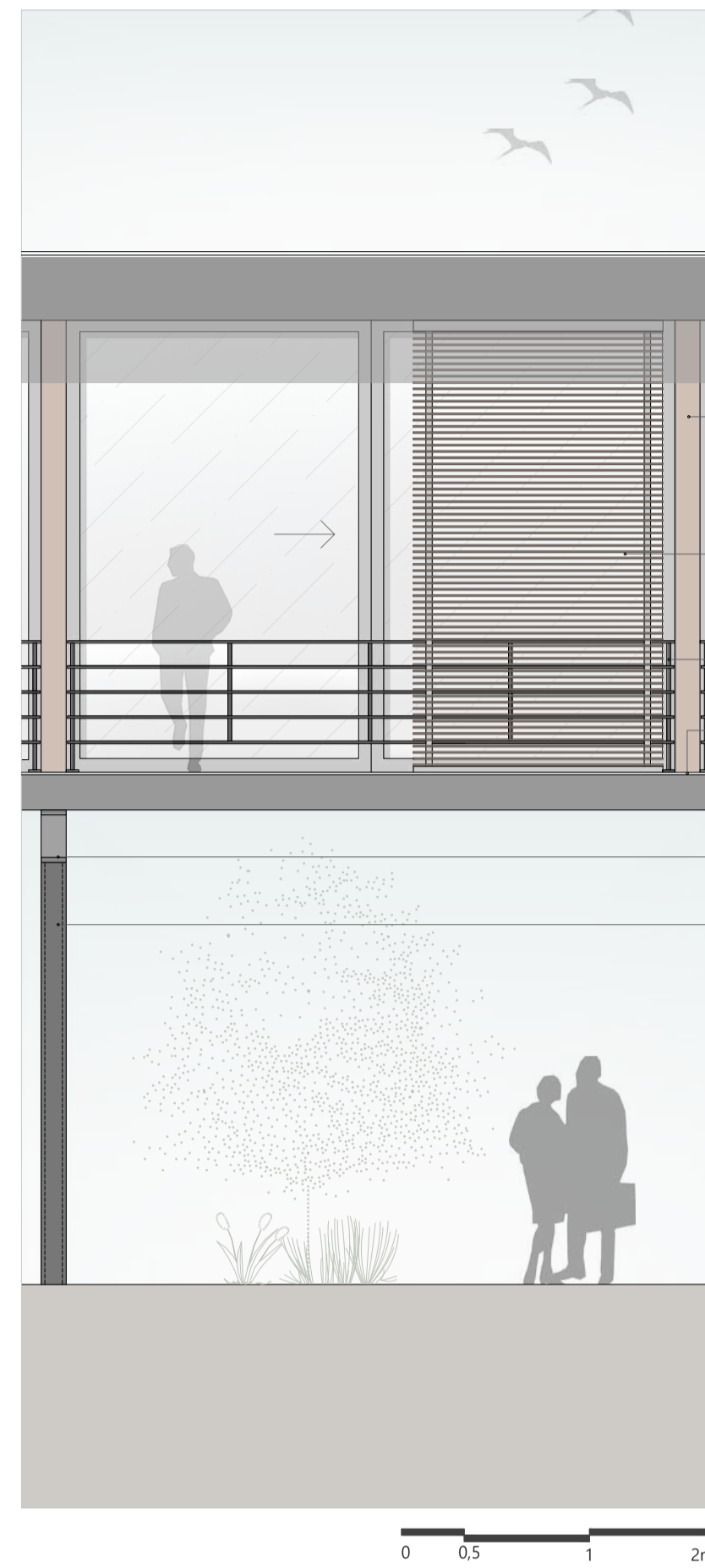
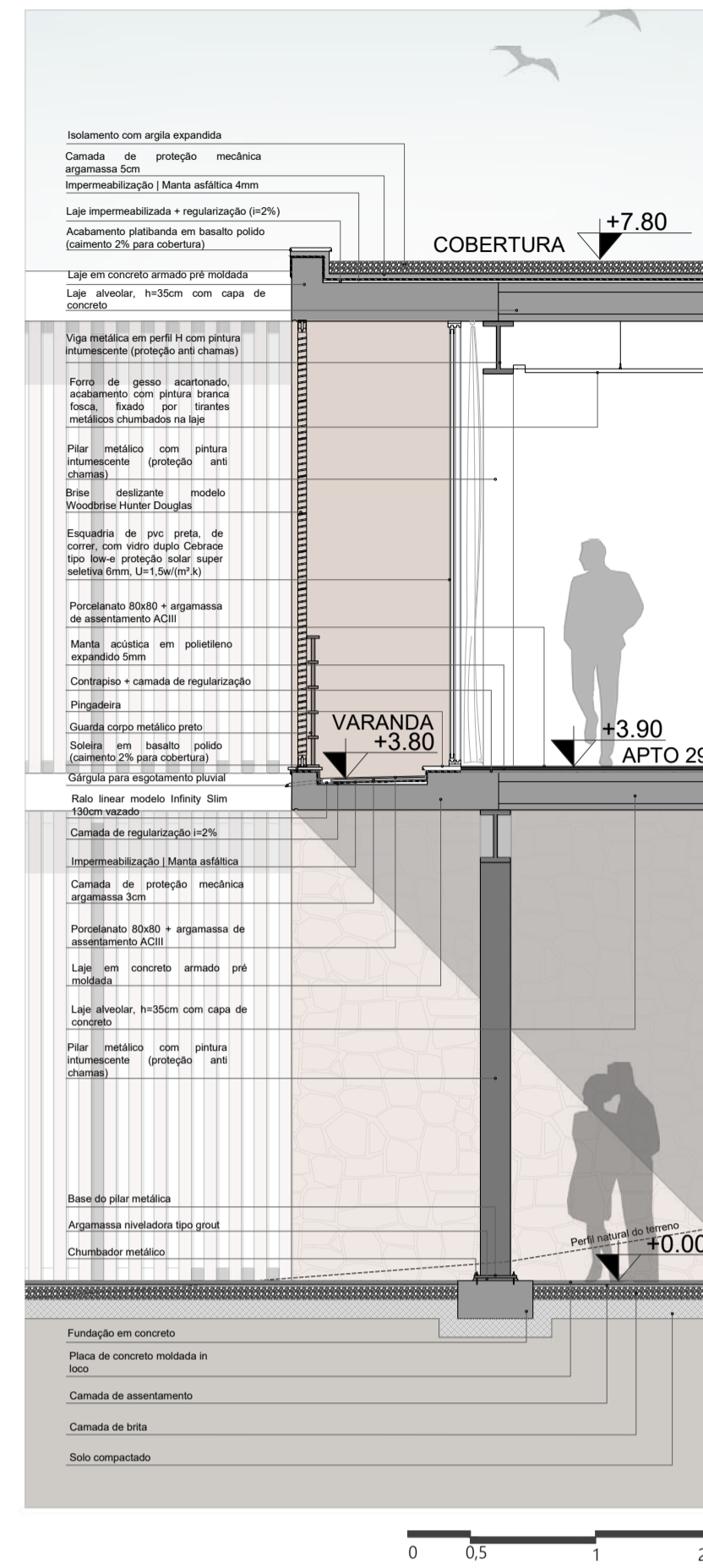


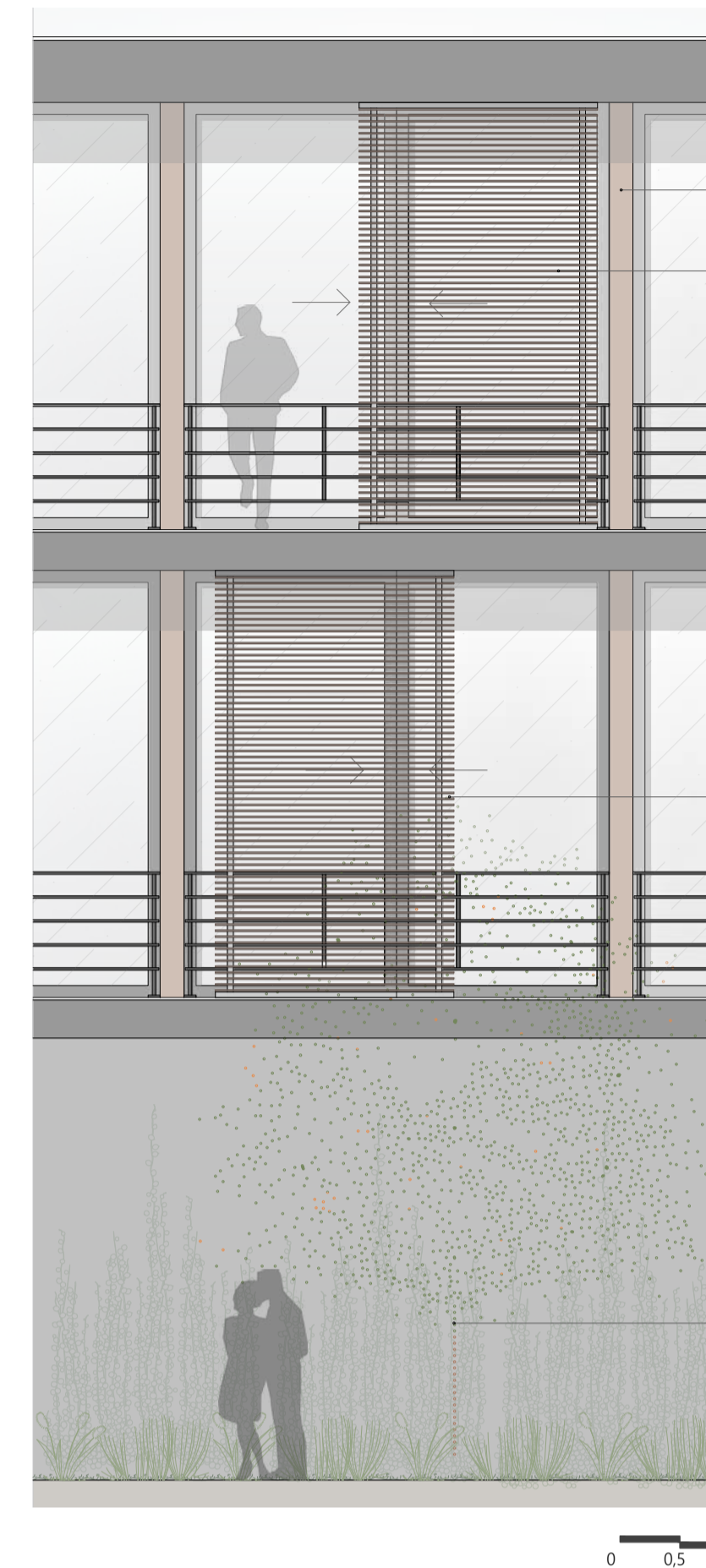
DETALHE 01 | FACHADA



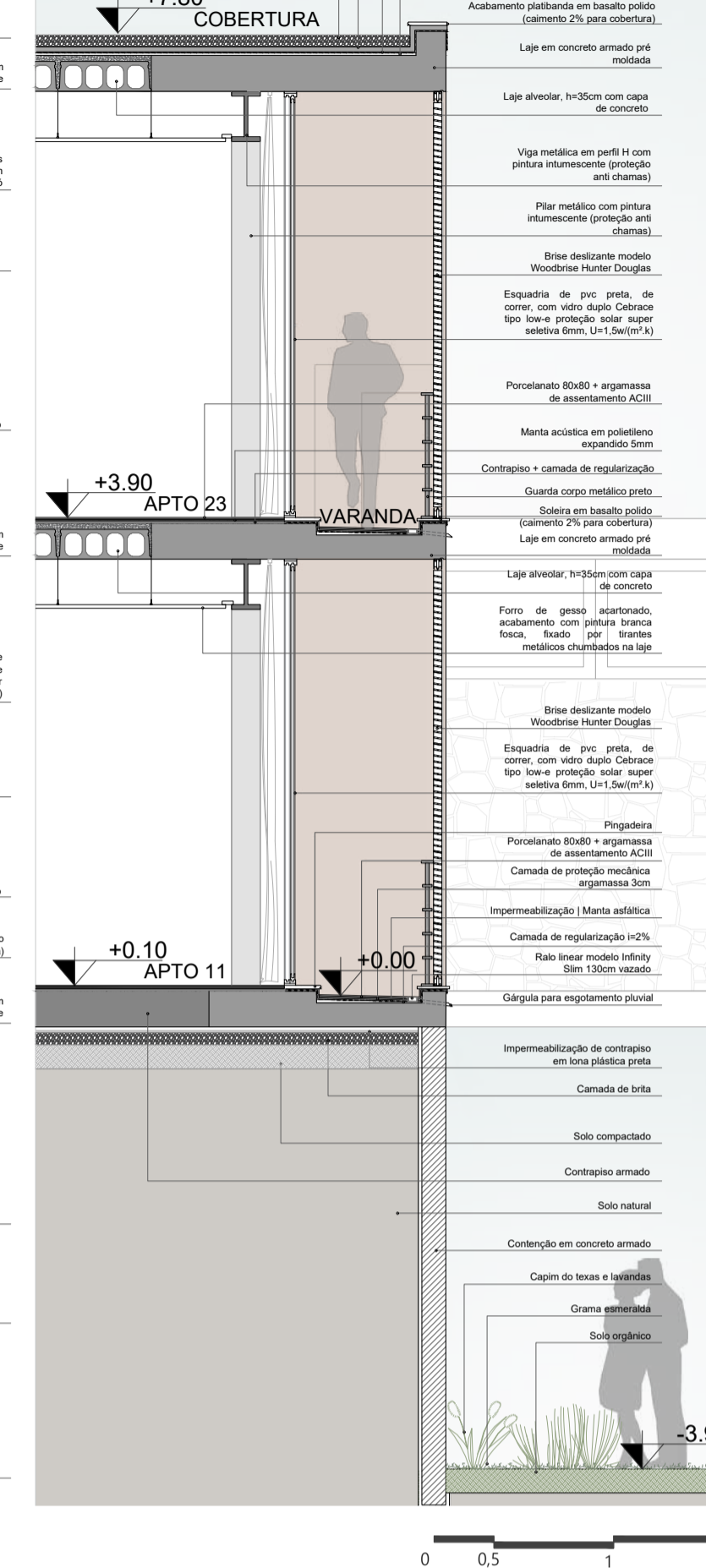
DETALHE 01 | CORTE DE PELE



DETALHE 02 | FACHADA



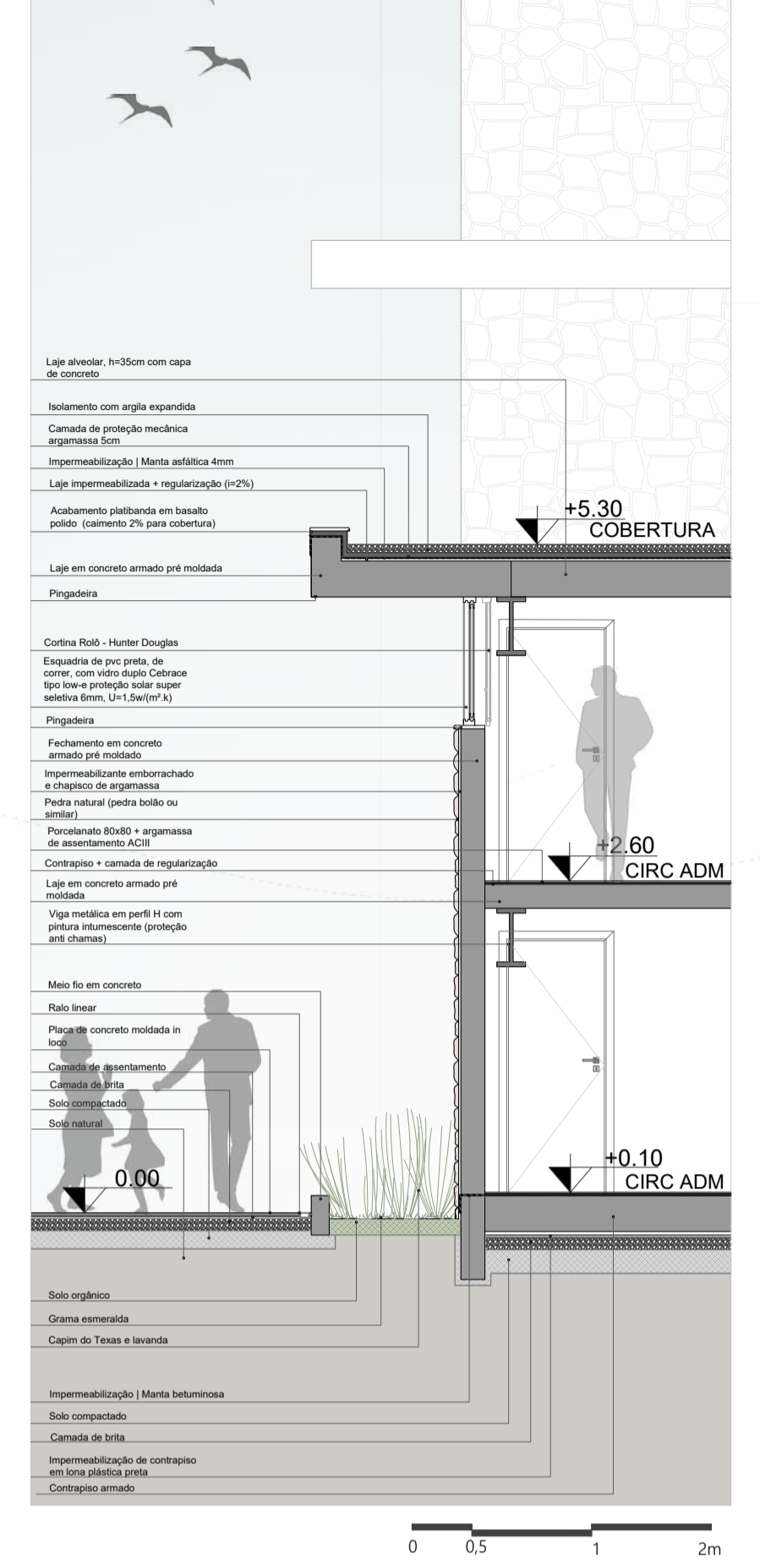
DETALHE 02 | CORTE DE PELE



DETALHE 03 | FACHADA



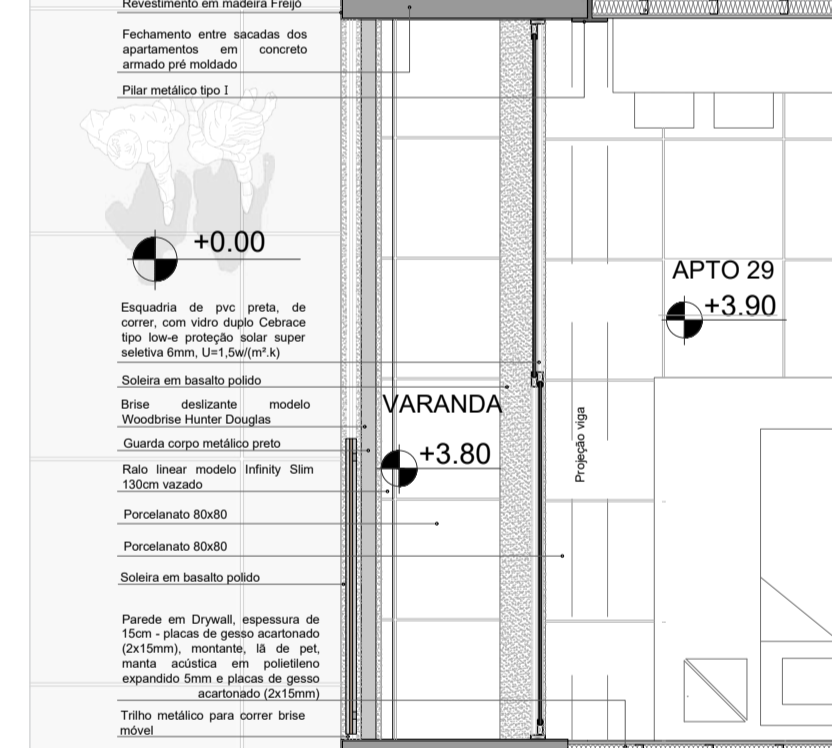
DETALHE 03 | CORTE DE PELE



PERSPECTIVA



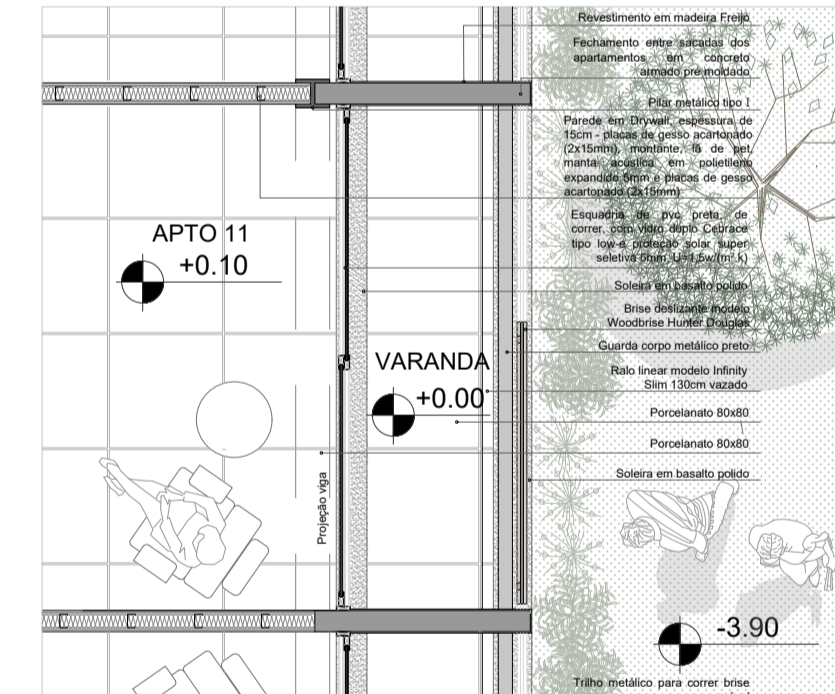
DETALHE 01 | PLANTA BAIXA 1º PAVIMENTO



PERSPECTIVA



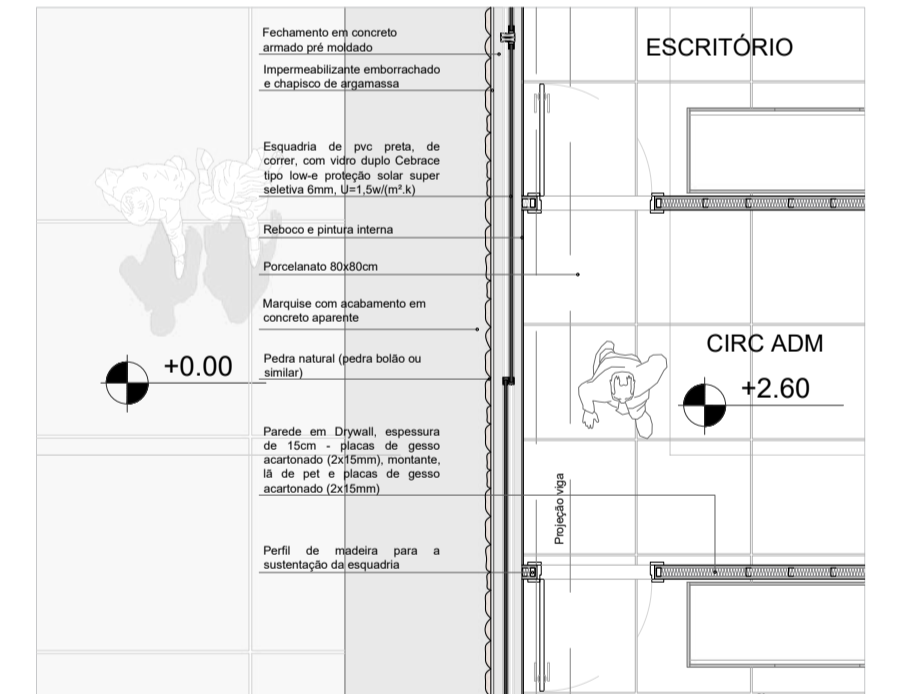
DETALHE 02 | PLANTA BAIXA TERREO



PERSPECTIVA



DETALHE 03 | PLANTA BAIXA 1º PAVIMENTO



ESTRATÉGIAS DE CONFORTO AMBIENTAL

IMPLANTAÇÃO

Para aproveitar a melhor insolação, os apartamentos foram posicionados na maioria voltados a norte. As áreas sociais também foram localizadas a norte e a oeste.

BRISES FIXOS E VIDROS DUPLOS LOW-E

Estratégia de vidros low-e (U= 1,5w/m².k) onde há pele de vidro nas fachadas oeste e norte. Esse tipo de vidro controla a transferência de temperatura e aumenta o isolamento térmico sem impedir a passagem de luz. Utilização de brises fixos horizontais na fachada oeste para proteção do sol no final do dia.

VENTILAÇÃO CRUZADA

Aberturas em ambos os lados da edificação permitindo ventilação cruzada nos ambientes, nas áreas sociais e eventos há janelas altas onde é possível ter ventilação higiénica.

VENTILAÇÃO E LUZ NATURAL NO SUBTÉRREO

Para que o subterrâneo pudesse ter ventilação e iluminação natural, foi utilizado como estratégia das janelas em fita e a utilização de uma grelha nas áreas abertas, assim sendo possível proporcionar qualidade nesses espaços.

MICROCLIMA

Com a proximidade do rio e a elevação do bloco de apartamentos (leste/oeste) o microclima gerado pela pré-existência contribui para a melhora na circulação de ar no pátio interno.

BRISES MÓVEIS E FECHAMENTOS ENTRE APARTAMENTOS

Os apartamentos voltados a norte, oeste e leste possuem brises móveis para o melhor controle de insolação nos quartos durante todo o período do dia. Os fechamentos entre apartamentos são em paredes drywall, com placas de gesso acartonado preenchidas de lã de pet e manta acústica em poliuretano expandido de 5mm.



PRÊMIO IAB RS - turmas 2023

4/4

INSTITUTO DE ARQUITETOS DO BRASIL - DEPARTAMENTO DO RIO GRANDE DO SUL