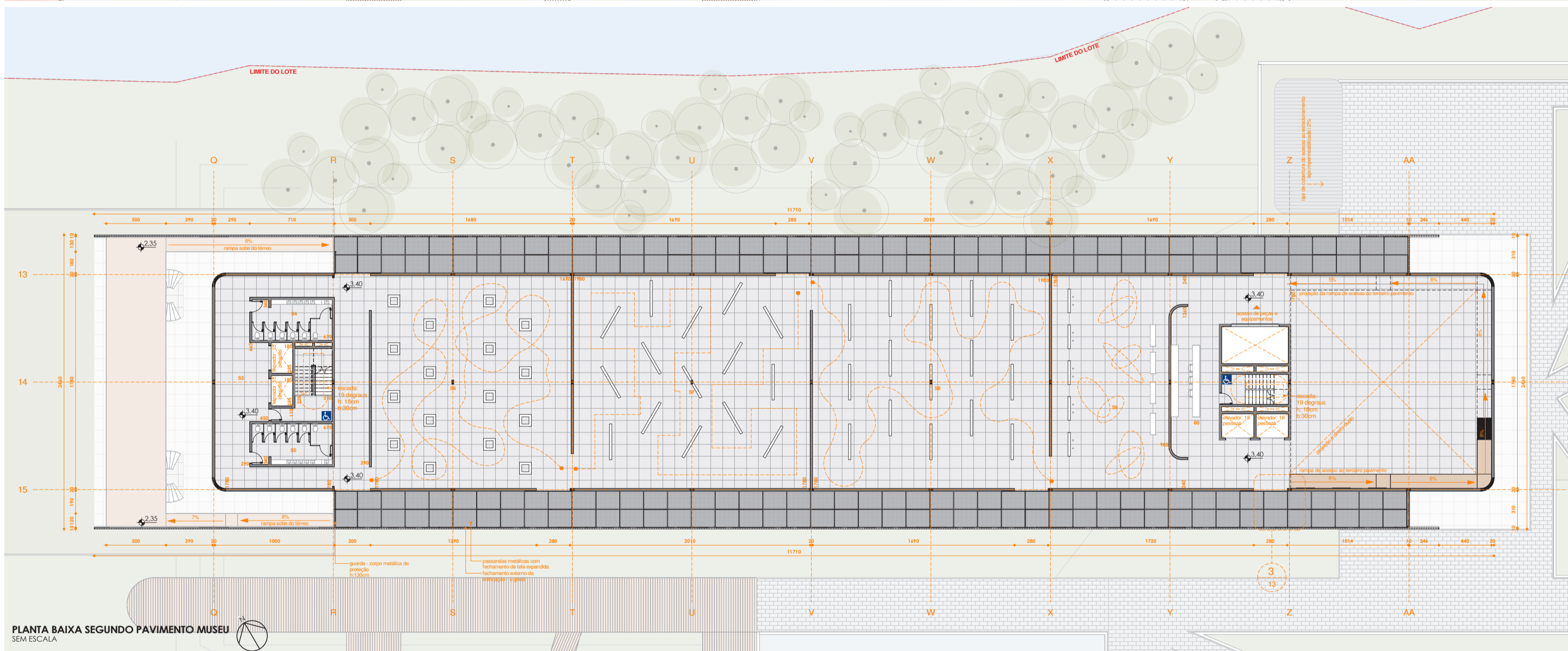
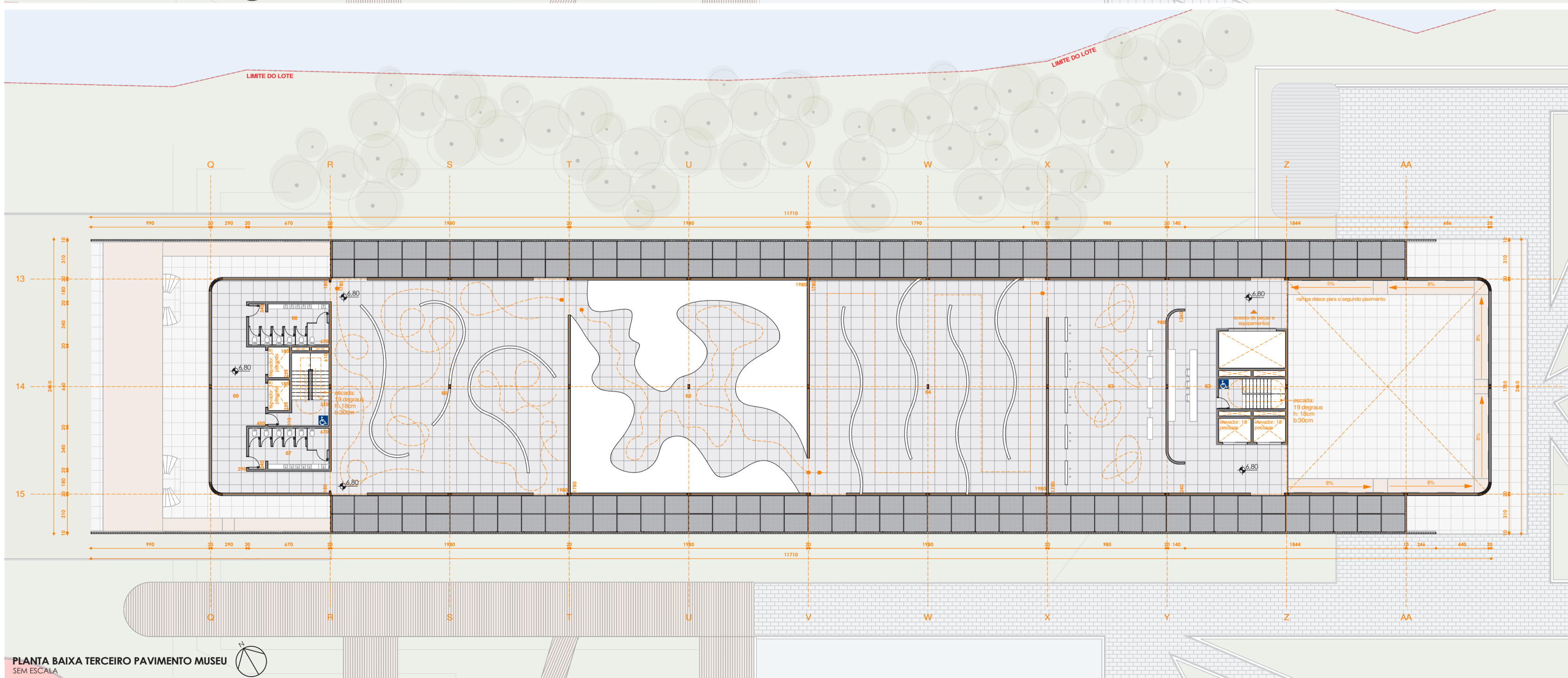


PLANTA BAIXA TÉRREO MUSEU SEM ESCALA



PLANTA BAIXA SEGUNDO PAVIMENTO MUSEU SEM ESCALA



PLANTA BAIXA TERCEIRO PAVIMENTO MUSEU SEM ESCALA

#### ATO 01: O INÍCIO

"O mundo é grande e cabe nesta janela sobre o mar. O mar é grande e cabe na cama e no colchão de amar. O amor é grande e cabe no breve espaço de beijar."

**Sobre o que se quer falar?** Sobre o descobrimento da vida, sobre o estopim que transformou o universo em uma forma tátil. Neste ato, o visitante terá como experiência, uma imersão intensa ao mundo do mar e todas as suas peculiaridades.

**Como é esse ambiente?** O ambiente é de forma lúdica e orgânica uma sala isolada, dentro da edificação. A qual, desconstrói o ambiente e busca ressaltar as imperfeições da vida e o seu descobrimento. Planejada para ocupar em suas paredes texturas e formas que remetem a singularidade do mar.

**Quais as sensações deste espaço?** Internamente, a iluminação artificial (intensa e contrastante), servirá como indução a sensações de algo etéreo, como um sonho.

#### ATO 02: AS CANÇÕES

"Ah, quem me dera ser poeta

Pra cantar em seu louvor  
Belas canções, lindos poemas  
Doces frases de amor."

**Sobre o que se quer falar?** O ato das canções, é uma galeria de sensações, poesias, amores, descobrimentos e música. Neste ato o tato e a audição são os percursos do espaço.

**Como é esse ambiente?** O ambiente é um laço orgânico, composto por fases e espaços, que provocam o visitante a descobrir cada momento e ato.

**Quais as sensações deste espaço?** O ambiente é um reflexo da cultura clara e de sons vibrantes, seus cheiros buscam remeter a salvador e o ritmo de festa e alegria.

#### ATO 03: A ONDA

"Raros são aqueles que decidem após madura reflexão; os outros andam ao sabor das ondas e longe de se conduzirem deixam-se levar pelos primeiros."

**Sobre o que se quer falar?** A onda, é um complexo distinto de qualquer elemento, sua forma, sua força, seu toque e o seu objetivo.

**Como é esse ambiente?** A galeria do ato 03, é em seu propósito natural expor peças de forma temporária, sua estrutura busca formar caminhos e percursos distintos, com paredes móveis e leves, que possibilitam a forma neutra e moldável deste ambiente, sua estrutura efêmera é independente das demais dependências e seu caráter é moldável conforme a inspiração do artista.

**Quais as sensações deste espaço?** O ambiente é equipado para transforma a mais simples folha de papel em um elemento de textura, forma e complexidade.

#### ATO 04: MAR PACÍFICO

"Observe o oceano. Ele é tranquilo, calmo e em toda sua imensidão, conserva sua serenidade. E mesmo nas tormentas, quando tudo passa, ele retoma a calma."

**Sobre o que se quer falar?** Ato em sequência é uma extensão da ampla galeria do museu, o seu contexto é um reflexo das primeiras navegações no mundo, sobre o descobrimento do Brasil e de forma rudimentar o entrelaçar das histórias dos navegantes.

**Como é esse ambiente?** O ambiente é de forma sóbria o resultado da forma x função do edifício, o ambiente inicia na ampla sala de exposição, com um pé direito duplo, no qual, objetos de grande porte são suspensos no ar, em suas paredes os revestimentos amadeirados, já presentes em outras alas do edifício, resgatam uma ilustração interna de um navio.

**Quais as sensações deste espaço?** A sensação é de estar em um navio, a madeira, o cheiro e o som tornam a composição única.

#### ATO 05: A IMERSÃO

"Em mares nunca navegados, o que parece mais profundo, pode ser imensamente raso."

**Sobre o que se quer falar?** Sobre o desconhecido e imprevisível fundo do mar, o ato, irá abordar o mar em suas profundezas desconhecidas e o resgate da vida.

**Como é esse ambiente?** O ambiente se constrói sobre a irregularidade do fundo do mar, seus tons escuros e intensos nas paredes são o reflexo do mergulho e do profundo. As paredes, se posicionam em uma geometria distinta, ressaltando as diferentes formações rochosas, nelas as texturas intensas dão vida as sensações do fundo do mar.

**Quais as sensações deste espaço?** O som, um dos elementos introduzidos, reflete o vácuo, como ao ouvir uma concha. O ar, frio e intenso, remete a intensidade do fundo do mar. A iluminação central, propõem que o olhar do visitante irá demorar para observar todas as texturas do ambiente.

#### ATO 06: O DESAGUAR

"A gota pequenina temia o desguar, até descobrir que era mar."

**Sobre o que se quer falar?** Sobre os rios que banham os mares, sobre a fauna brasileira e seus aspectos e visuais naturais.

**Como é esse ambiente?** O ambiente, se torna um eixo de abertura no edifício, permitindo que o visitante transcenda entre a galeria do ato 05, em um ambiente neutro e acolhedor, transformando as sensações intensas na calma de um rio que percorre seu desguar até chegar em seu esplendor no mar. O ambiente, distinto dos demais busca ressaltar a ilustração de biomas brasileiros de forma sutil.

**Quais as sensações deste espaço?** O som, um dos elementos introduzidos, reflete o som de uma gota, como elemento marcante e preciso, as tonalidades brasileiras em tons pastéis, buscam refletir os biomas naturais.

