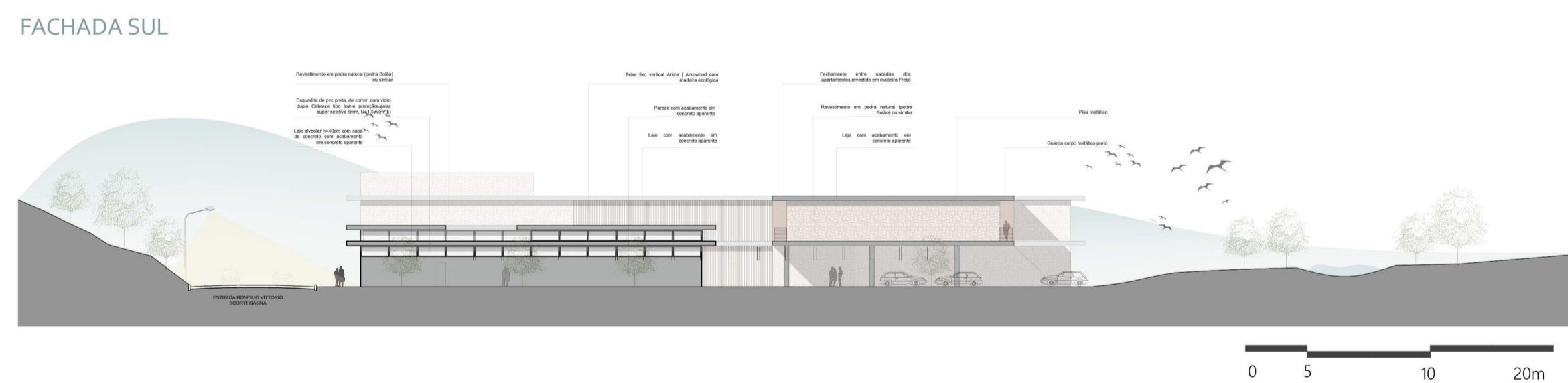
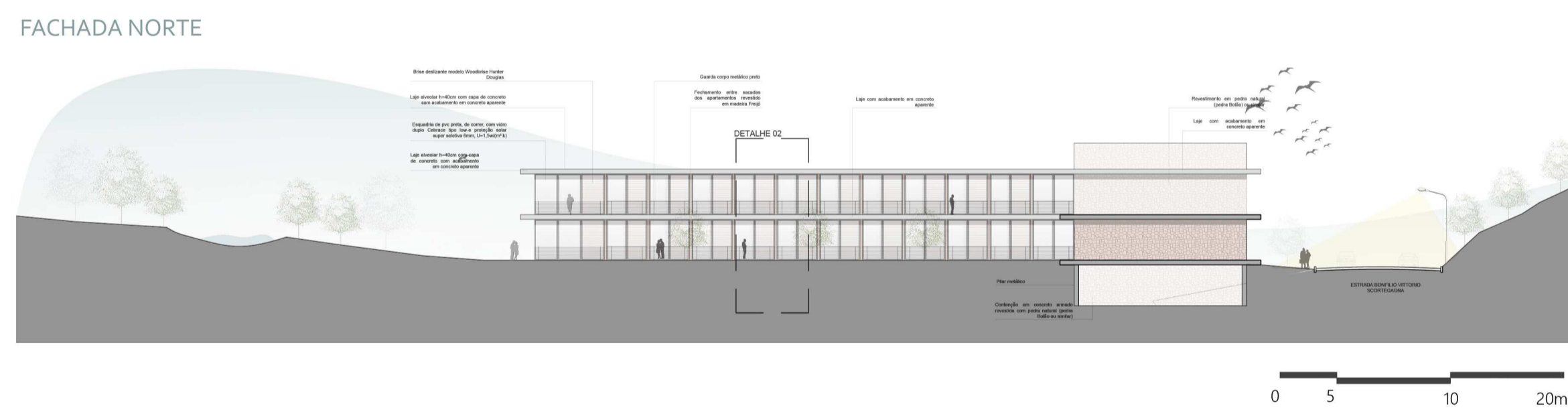
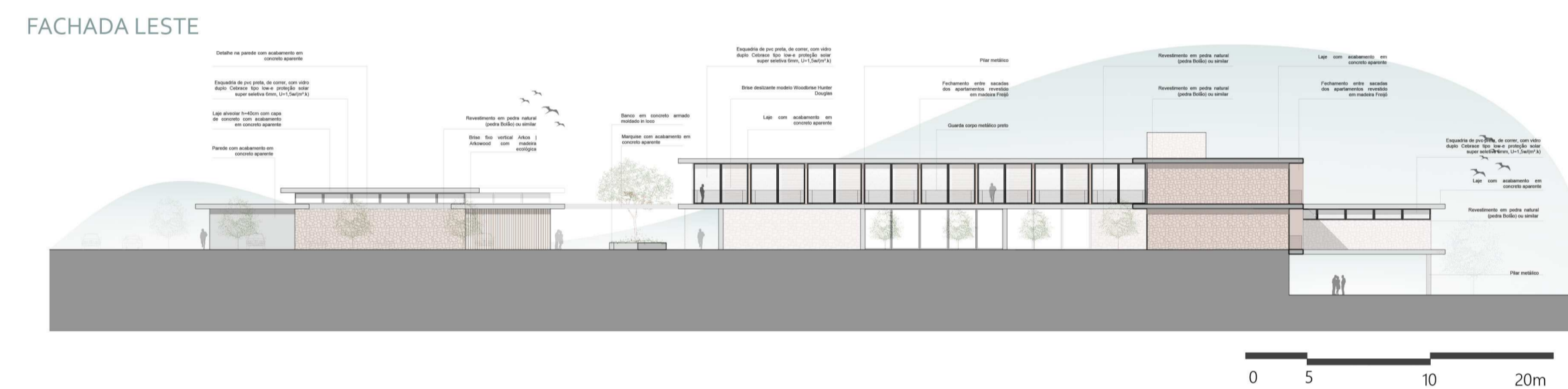


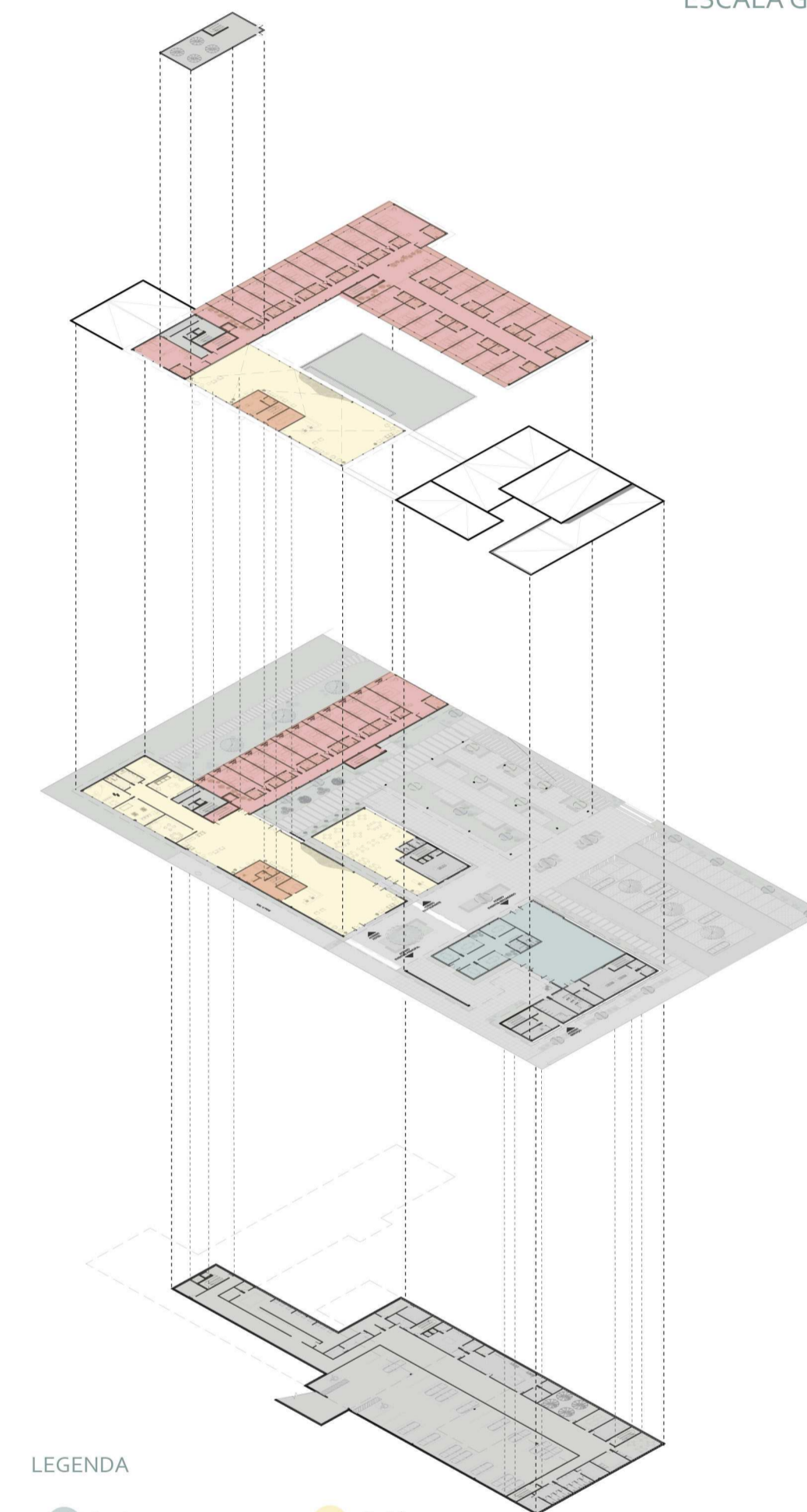


CORTES



ESCALA GRÁFICA

ESQUEMA ZONEAMENTO



- LEGENDA
- Eventos
  - Privado (apartamentos)
  - Social
  - Serviços
  - Administrativo

SISTEMA CONSTRUTIVO

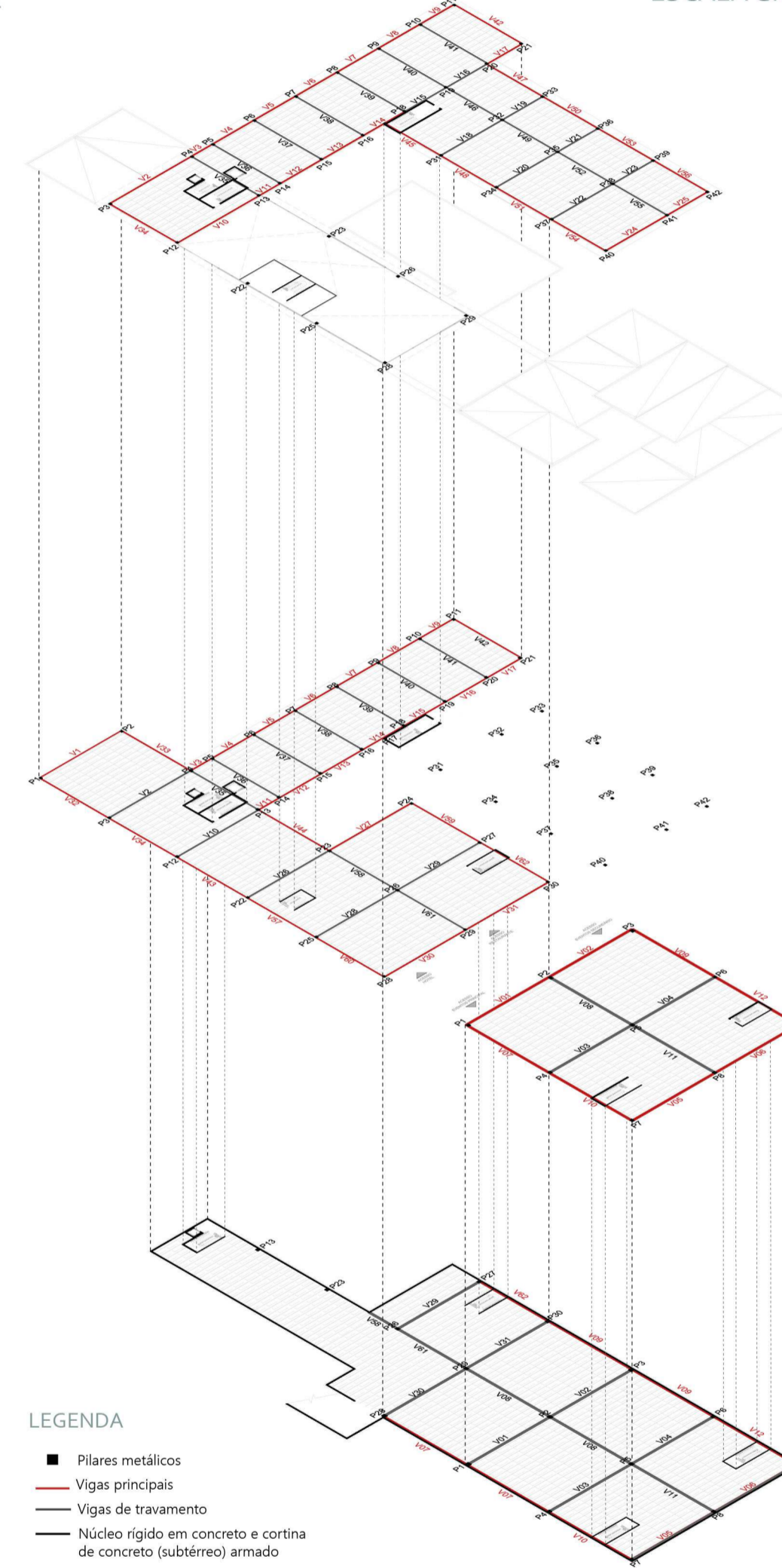
**FECHAMENTO ENTRE APARTAMENTOS**  
Paredes entre apartamentos em gesso acartonado com isolamento acústico em lã de pet.

**FECHAMENTOS GERAIS**  
Fechamentos gerais em concreto armado pré moldado para uma maior compatibilização com o sistema de estrutura metálica.

**PILARES E VIGAS**  
Para pilares e vigas foi adotado estrutura metálica, por suas principais características como rápida execução, leveza e sustentabilidade. Pilares e vigas de aço em perfil H, ambos com pintura intumescente.

ESCALA GRÁFICA

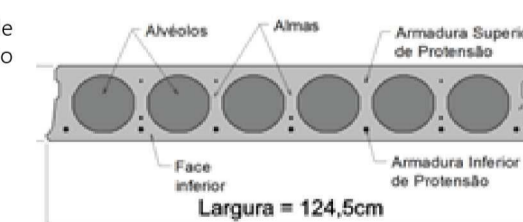
SISTEMA ESTRUTURAL



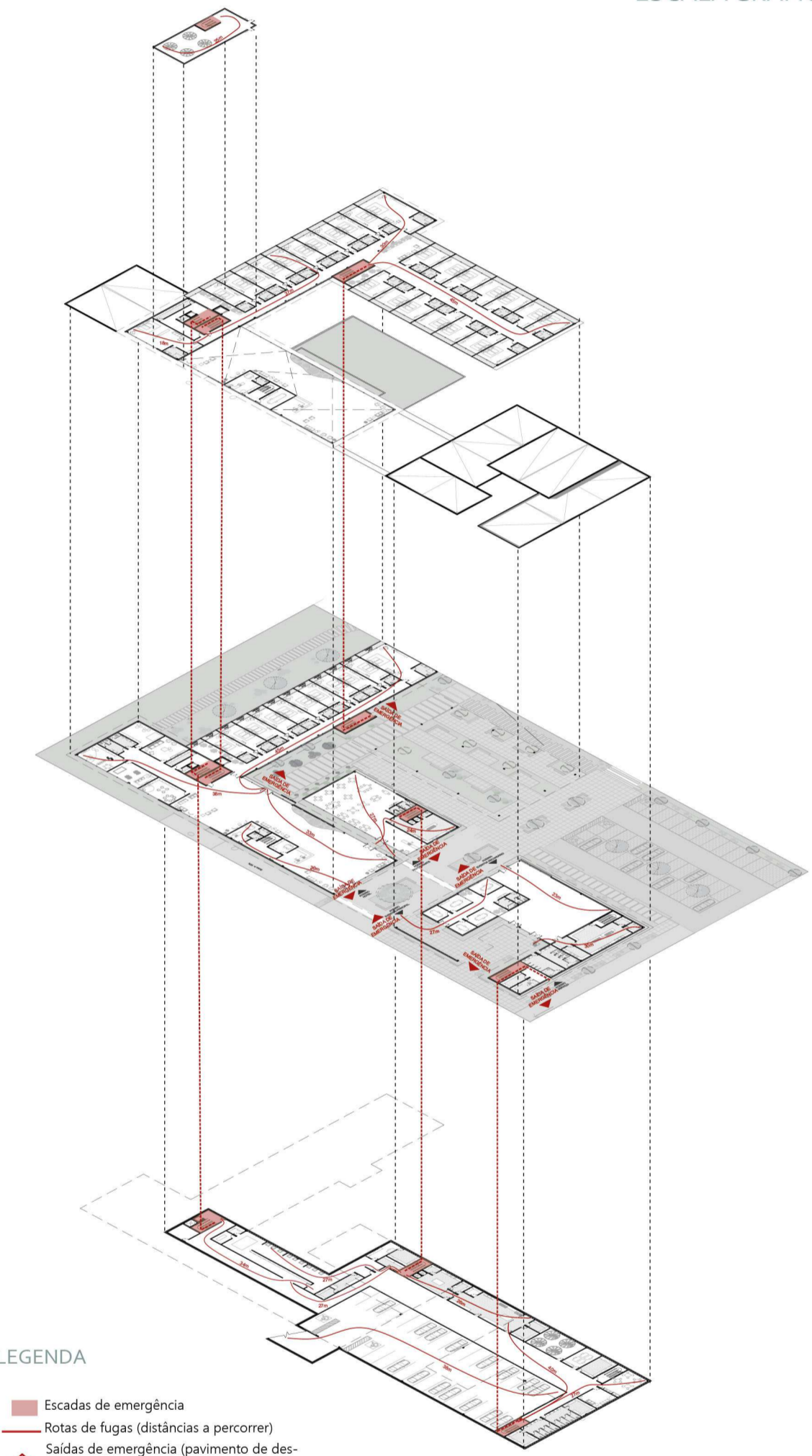
- LEGENDA
- Pilares metálicos
  - Vigas principais
  - Vigas de travamento
  - Núcleo rígido em concreto e cortina de concreto (subtérreo) armado

**NUCLEO RIGIDO**  
Núcleos rígidos em concreto armado nas circulações verticais e cortina de concreto armado no subtérreo.

**LAJES**  
Lajes alveolares 35cm com capa de concreto de acordo com tabela do fabricante. Marquises (com vão maior que 1,25cm) feitas em concreto armado



SAÍDAS DE EMERGÊNCIA



- LEGENDA
- Escadas de emergência
  - Rotas de fuga (distância a percorrer)
  - Saídas de emergência (pavimento de concreto (subtérreo) armado)

**GRELHA**  
O princípio de organização utilizado é em grelha, com módulos de 2,5 x 2,5m, posicionados respeitando as dimensões do terreno. É estabelecido também uma relação com os submódulos 1,25 x 1,25m e outras variações como utilizando 1/2 do módulo principal.

