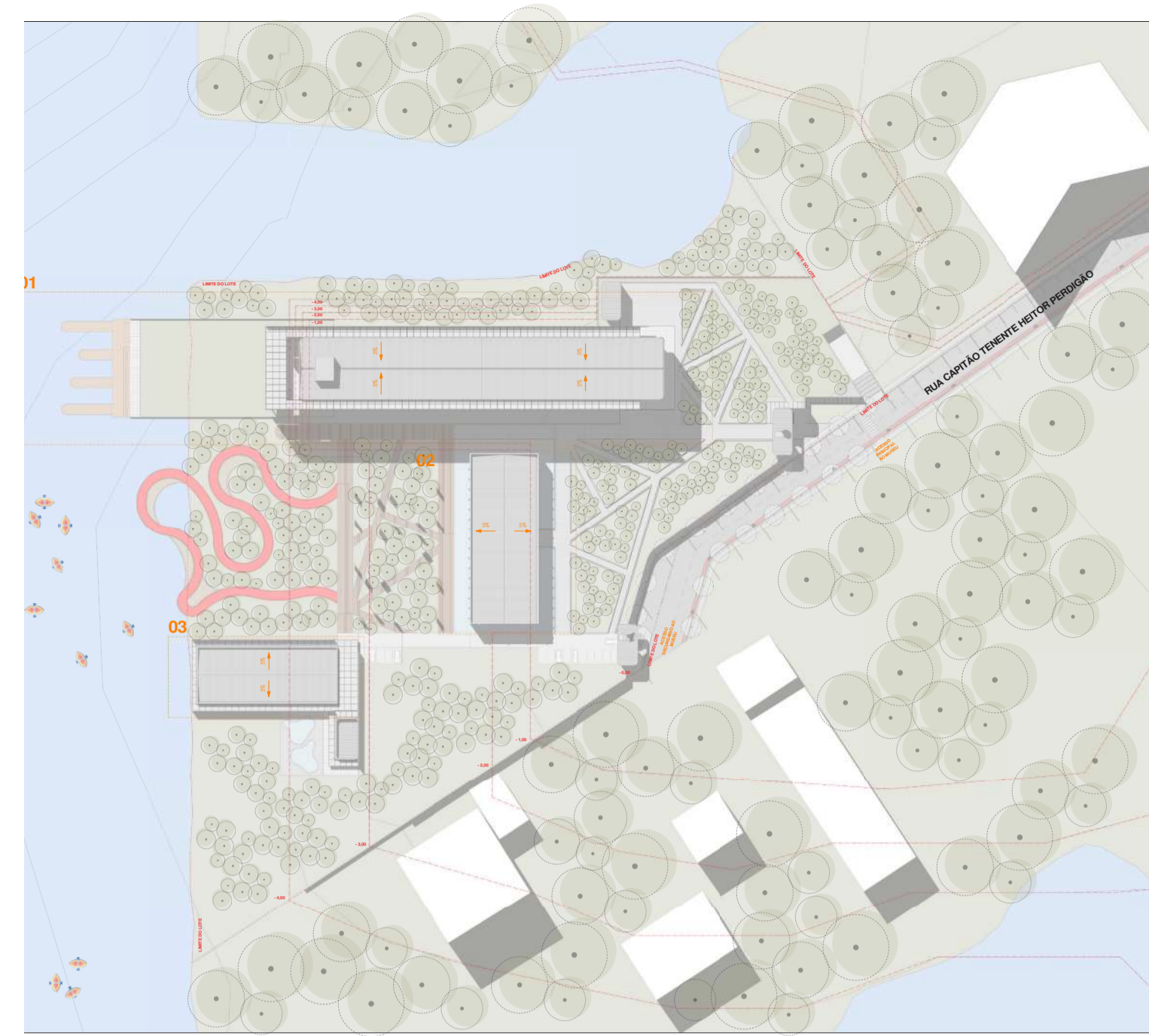
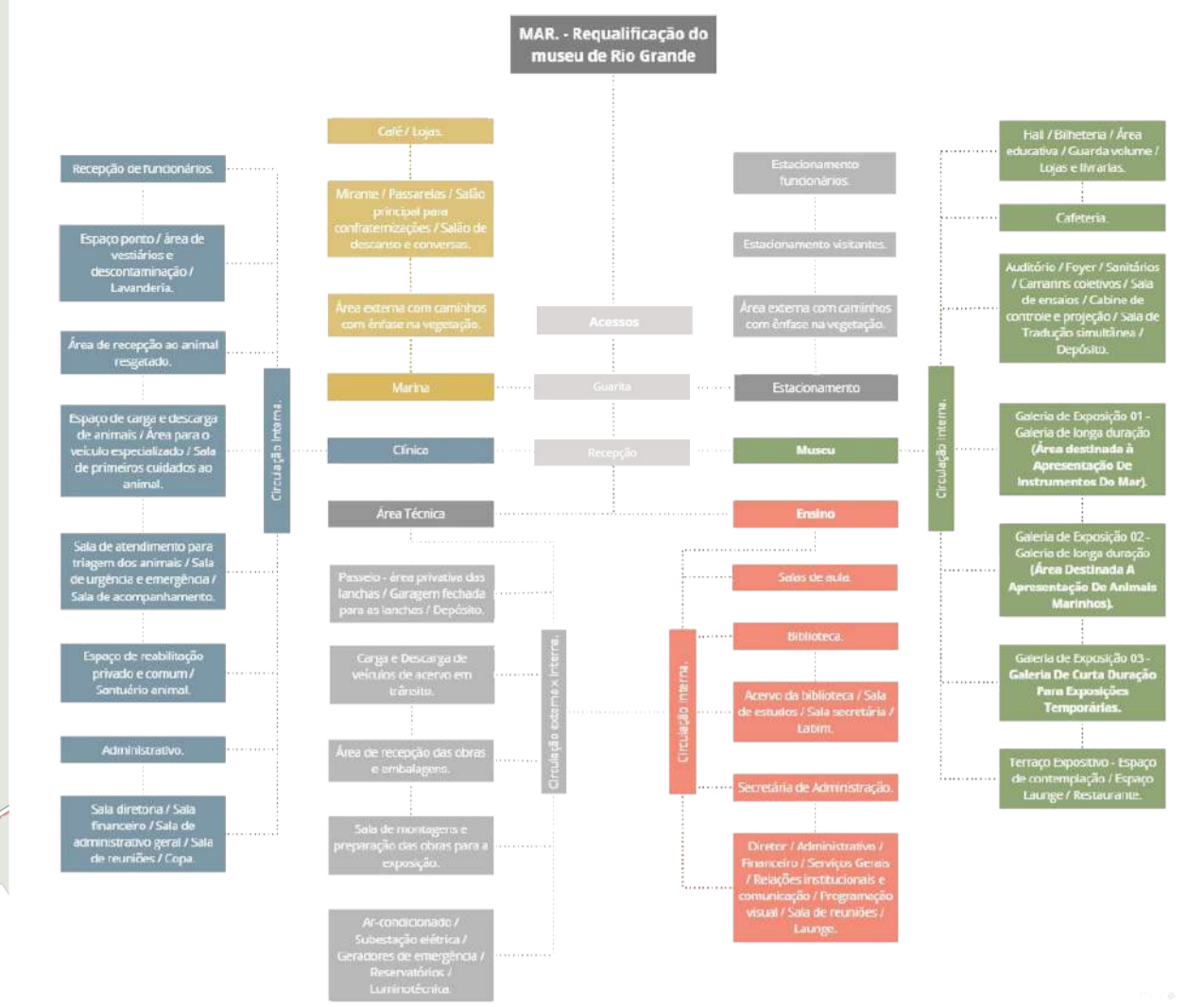


PLANTA BAIXA TÉRREO CLÍNICA SEM ESCALA

O CRAM

(Centro de Recuperação de Animais Marinhos) faz parte do Museu Oceanográfico de Rio Grande, sendo gerenciado pela UFRGS. O centro se dedica ao resgate, tratamento e reabilitação de animais marinhos, oferecendo cuidados invasivos e reabilitação de curto e longo prazo. Sua infraestrutura é limitada, mas proporciona aos animais um ambiente que simula seu habitat natural, minimizando o impacto de sua permanência. Além do cuidado com os animais, o CRAM também realiza pesquisas sobre o cenário atual dos oceanos.



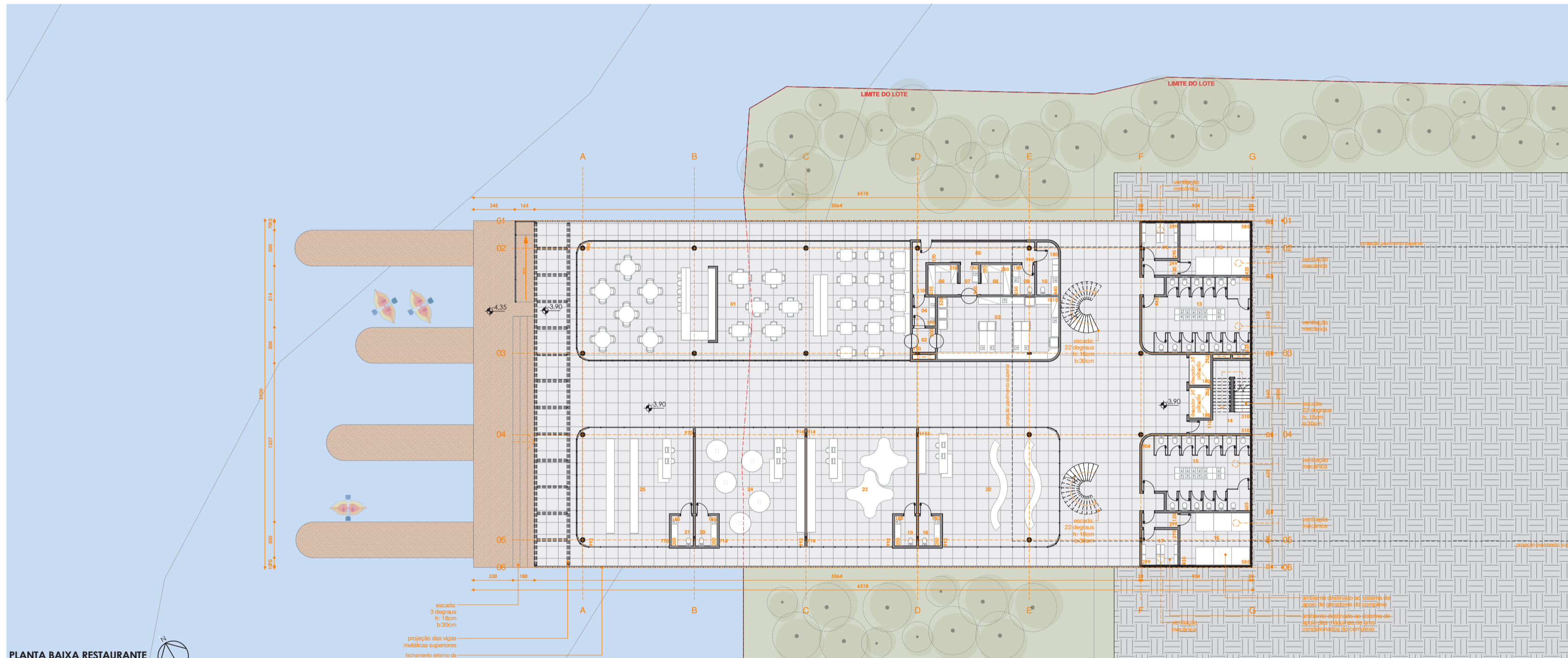
IMPLANTAÇÃO GERAL SEM ESCALA

O LUGAR
A ilustração, tem como objetivo demarcar os eixos de acessos e a localização do lote na cidade. Demarcado em laranja, a rodovia 392 que se interliga a RS 116, as quais, são as principais rotas de acesso a capital do estado.

A rodovia 392, se interliga a RS 734, a qual, se entrelaça ao perfil viário da cidade e possibilita acesso ao bairro centro e aos demais distritos da cidade de Rio Grande. Já em vermelho, a principal rua do bairro centro, a Rua Vinte e Quatro de Maio, que em decorrência do seu perfil viário, foi identificada como o principal eixo de interligação ao lote selecionado e é considerada um eixo comercial do bairro.



FONTE: AUTOR



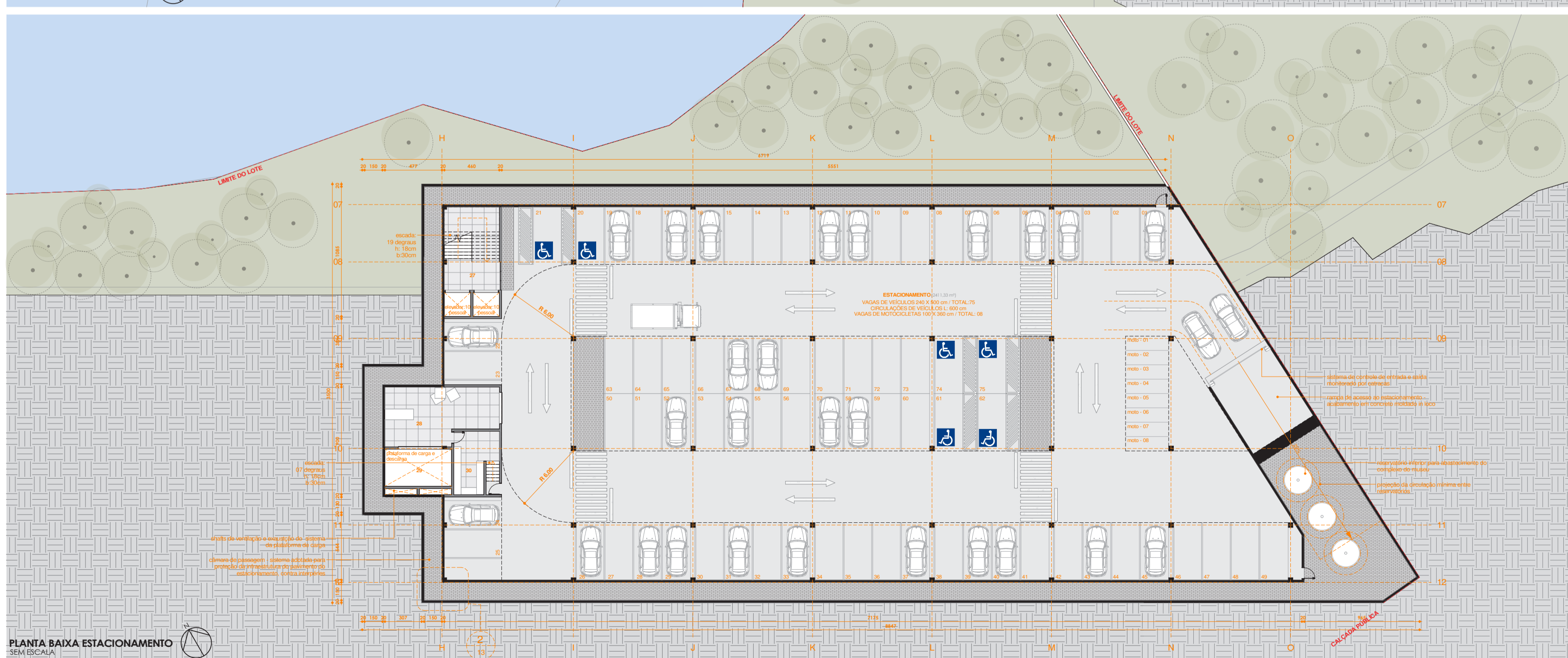
PLANTA BAIXA RESTAURANTE SEM ESCALA



FONTE: GUILHERME HECKLER



FONTE: GUILHERME HECKLER



PLANTA BAIXA ESTACIONAMENTO SEM ESCALA



FONTE: GUILHERME HECKLER



FONTE: GUILHERME HECKLER



FONTE: AUTOR / FOTOS DO LOCAL

PRÊMIO IAB RS - turmas 2023