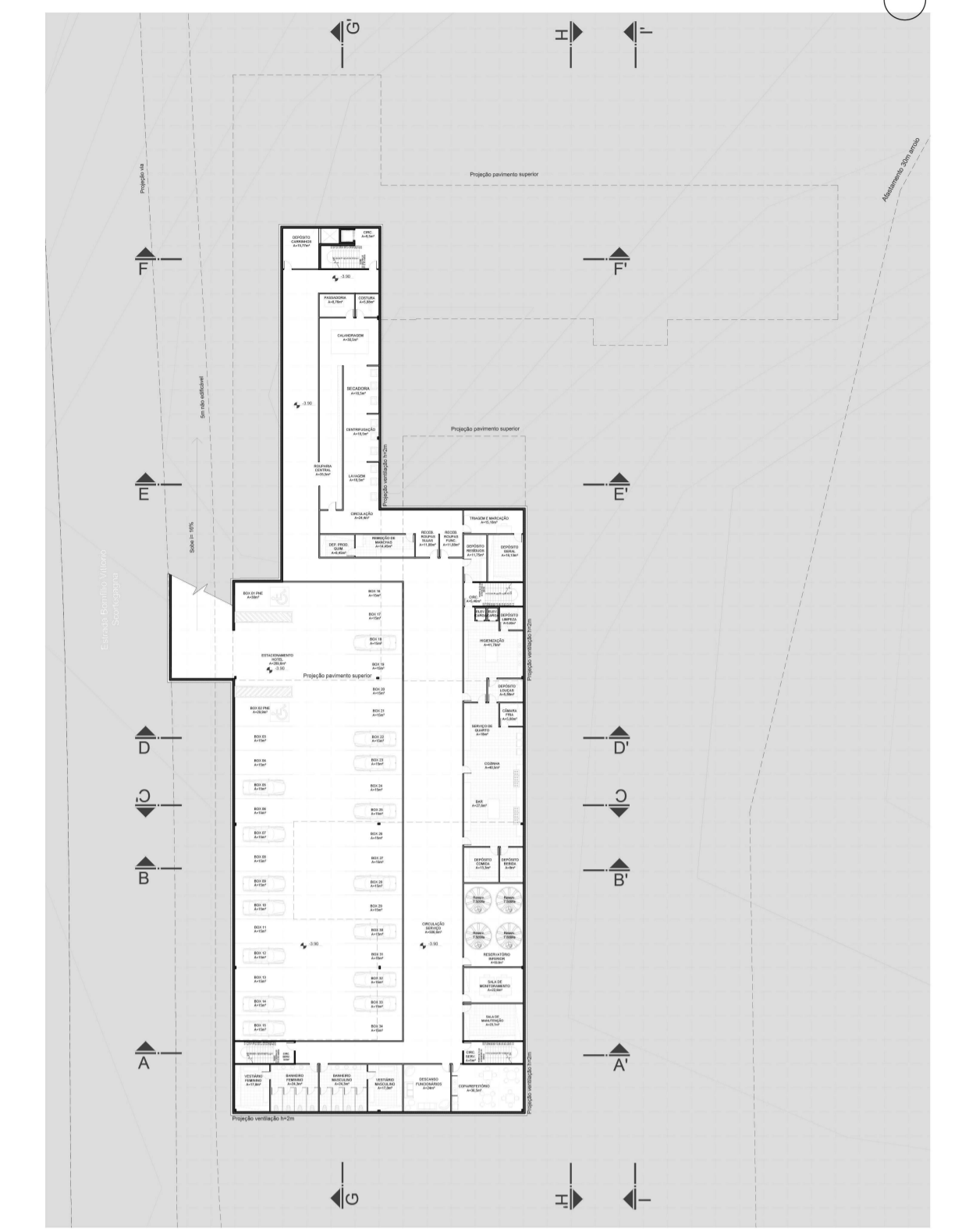
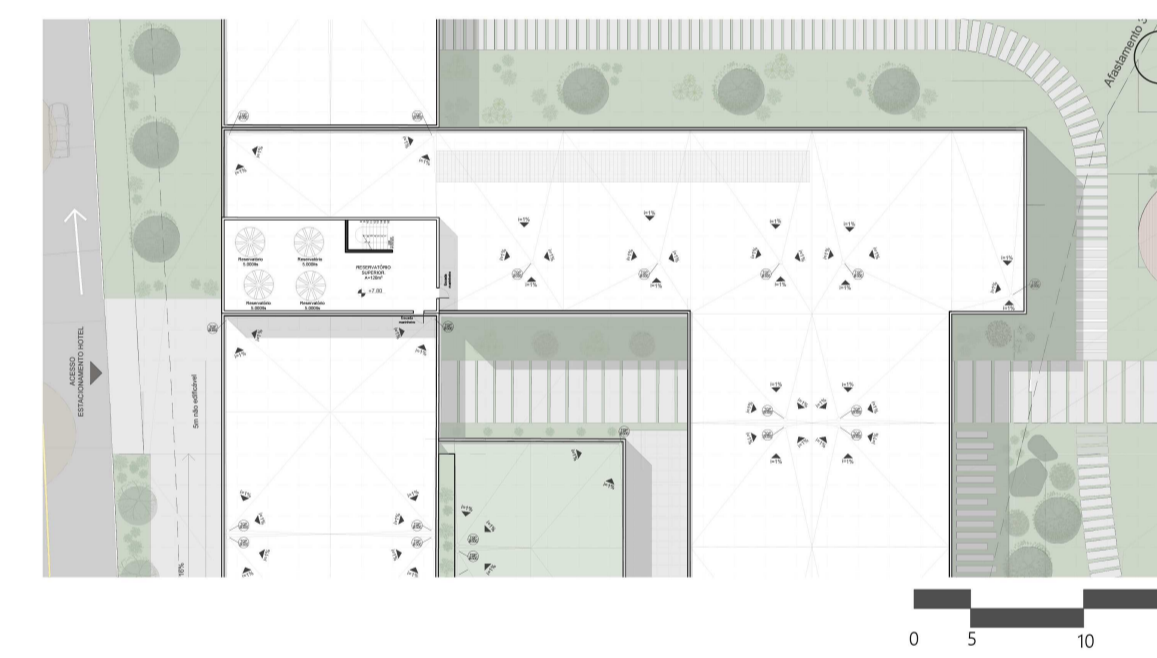


<p>Araucária existente Altura: 20 a 50m Diâmetro: 8m Ciclo: Perenifolia</p> <p>Oliveira (Olea europaea) Altura: 6 a 9m Diâmetro: 3m Ciclo: Perenifolia Floração: Set-Dez</p>	<p>Pequeno porte Camélia (Camellia japonica) Altura: 1,5 a 6m Diâmetro: 2,5 Ciclo: Perenifolia Floração: Mar-Ago</p> <p>Médio porte Ipê amarelo (Handroanthus sp) Altura: 4 a 10m Diâmetro: 3 a 8m Ciclo: Caducifolia Floração: Ago-Set</p>	<p>Extremosa Capim do Teco (Lagotis indica) Altura: 3 a 5m Diâmetro: 3m Ciclo: Caducifolia Floração: Dez-Jan</p> <p>Acer (Acer palmatum) Altura: 8 a 14m Diâmetro: 3,5m Ciclo: Caducifolia Floração: Set-Nov</p>	<p>Arbustivas Capim do Teco (Cenchrus setaceus) Altura: 40 a 60m Ciclo: Perenifolia Floração: Jun-Ago</p> <p>Lavanda (Lavandula sp) Altura: 30 a 40m Ciclo: Perenifolia Floração: Jun-Ago</p> <p>Tanacetum (Tanacetum officinale) Altura: acima de 15m Diâmetro: 5m Ciclo: Perenifolia</p>	<p>Gramma esmeralda</p> <p>Flores Petúnia, gíberna (variando conforme floração da época do ano)</p> <p>Flores Margarida, crisântemo (variando conforme floração da época do ano)</p> <p>Madeira de Eucalipto tratada</p>	<p>Piso em concreto resistente para circulação de veículos</p> <p>Piso em concreto moldado in loco</p> <p>Bancos em madeira maciça - Big Harris Metalco</p> <p>Bancos em concreto moldado in loco</p> <p>Pedras grandes para ornamentação de jardim</p> <p>Concregrama com bloqueto drenante</p>	<p>Banqueiros playground</p> <p>Estrutura para ancoramento em vegetação do tipo riposte</p>
--	---	---	--	--	--	---



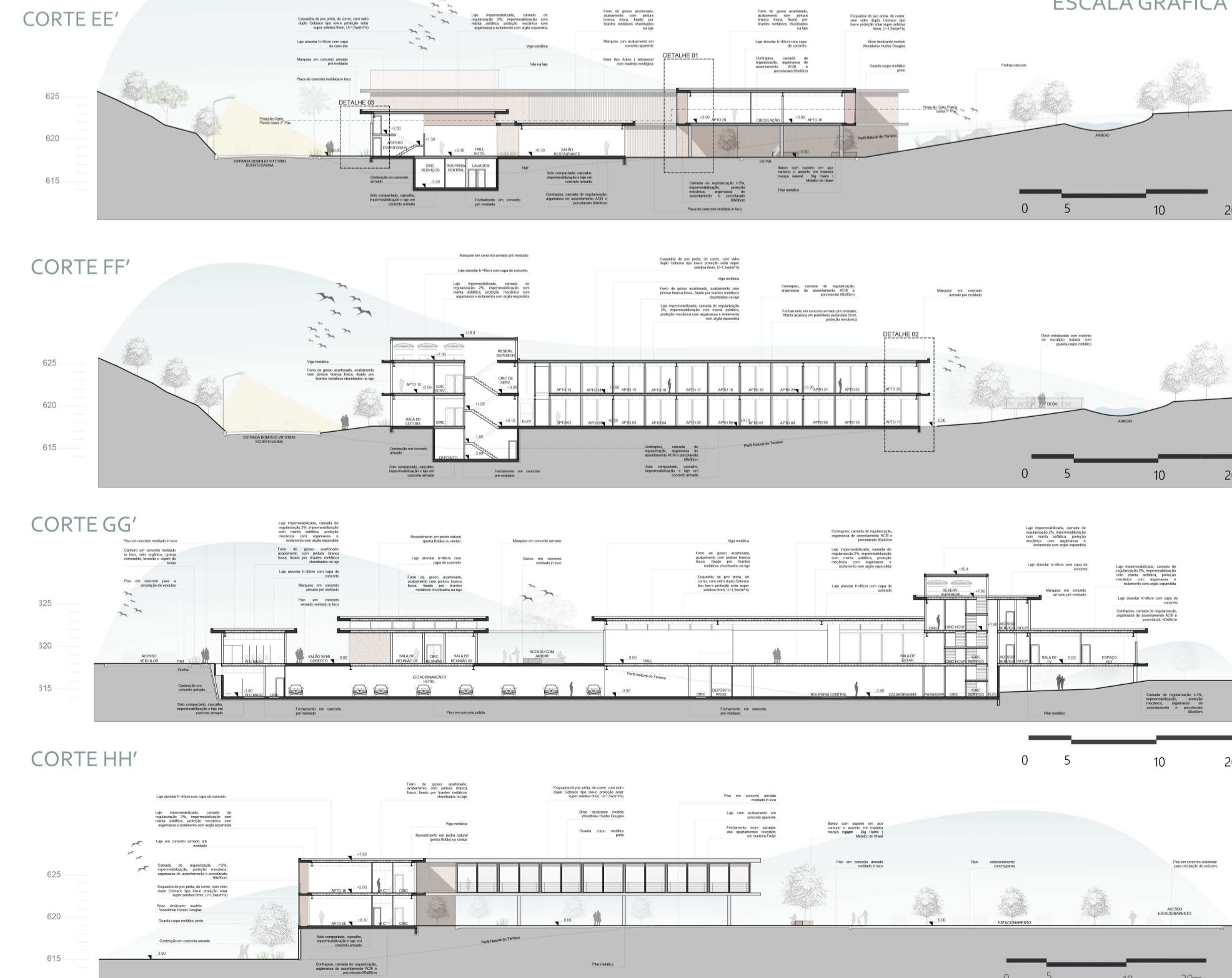
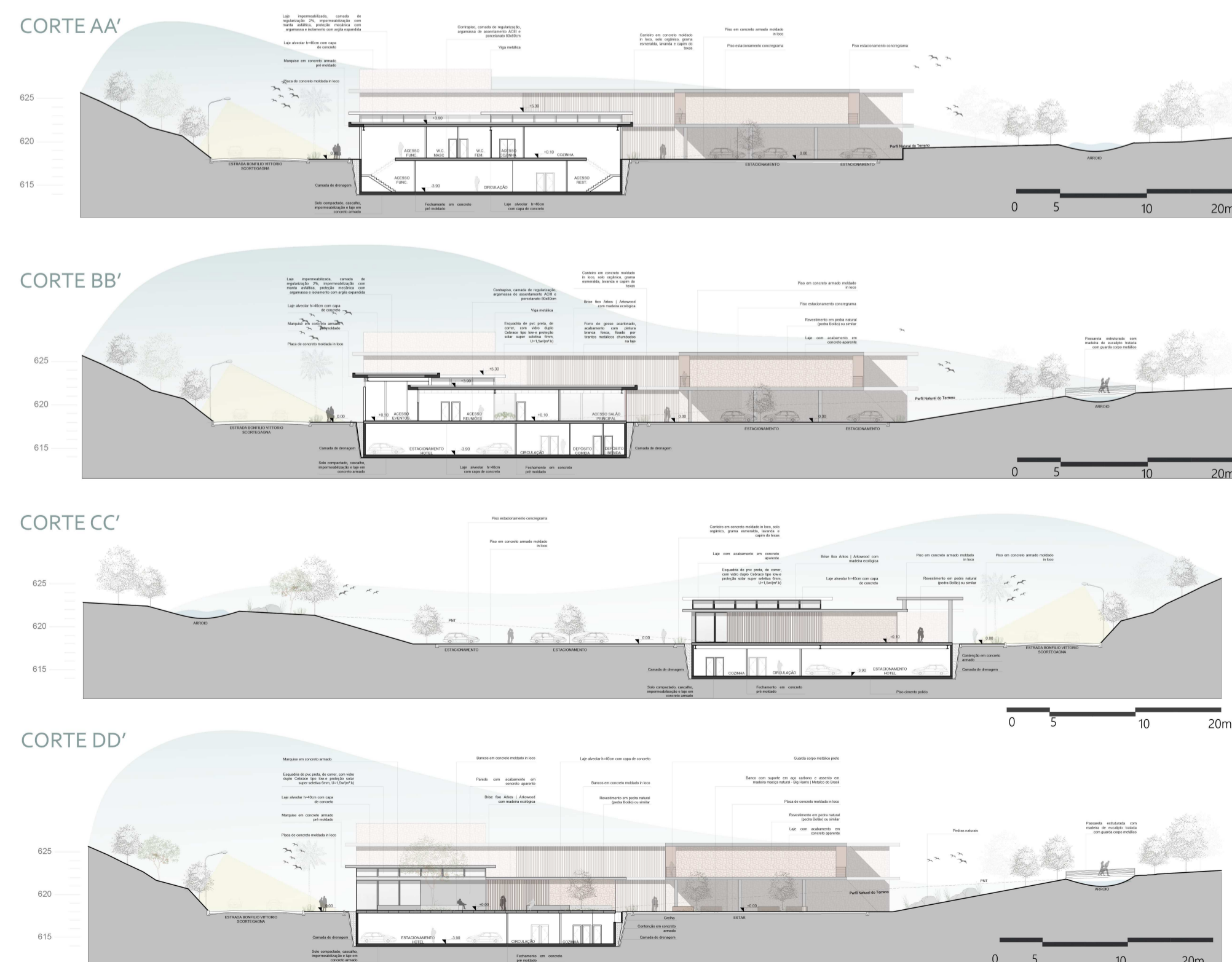
PLANTA BAIXA RESERVATÓRIOS



PLANTA BAIXA 2º PAVIMENTO



CORTES



MANIPULAÇÃO DA FORMA

- Adição de uma barra horizontal alinhada com o corredor de interesse turístico, compondo a área social do hotel
- Adição de um bloco retangular perpendicular ao corredor de interesse turístico posicionado ao sul do terreno para evitar ruídos sonoros aos hóspedes. O afastamento dos dois blocos ocorre propositalmente para a criação de um eixo de acesso e contínuo até o arroyo se conectando com a natureza e as pré existentes.
- Adição de uma barra horizontal perpendicular e sobreposta à social com o programa dos apartamentos para aproveitar a melhor insolação e contribuir com a harmonia da volumetria geral.
- Adição de um bloco retangular que conecta ao volume social e ao eixo de acesso.
- Subtração da parte térrea da barra horizontal de apartamentos (leste/oeste) para criar uma conexão das áreas abertas com a pré existência e pela melhora no microclima.

