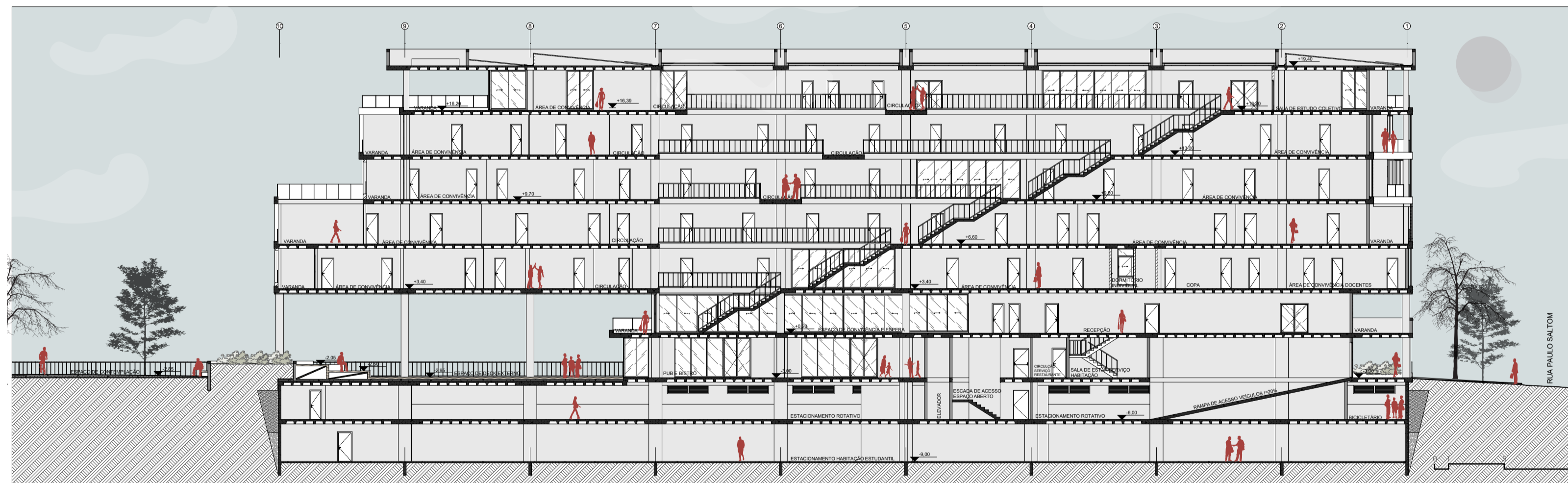
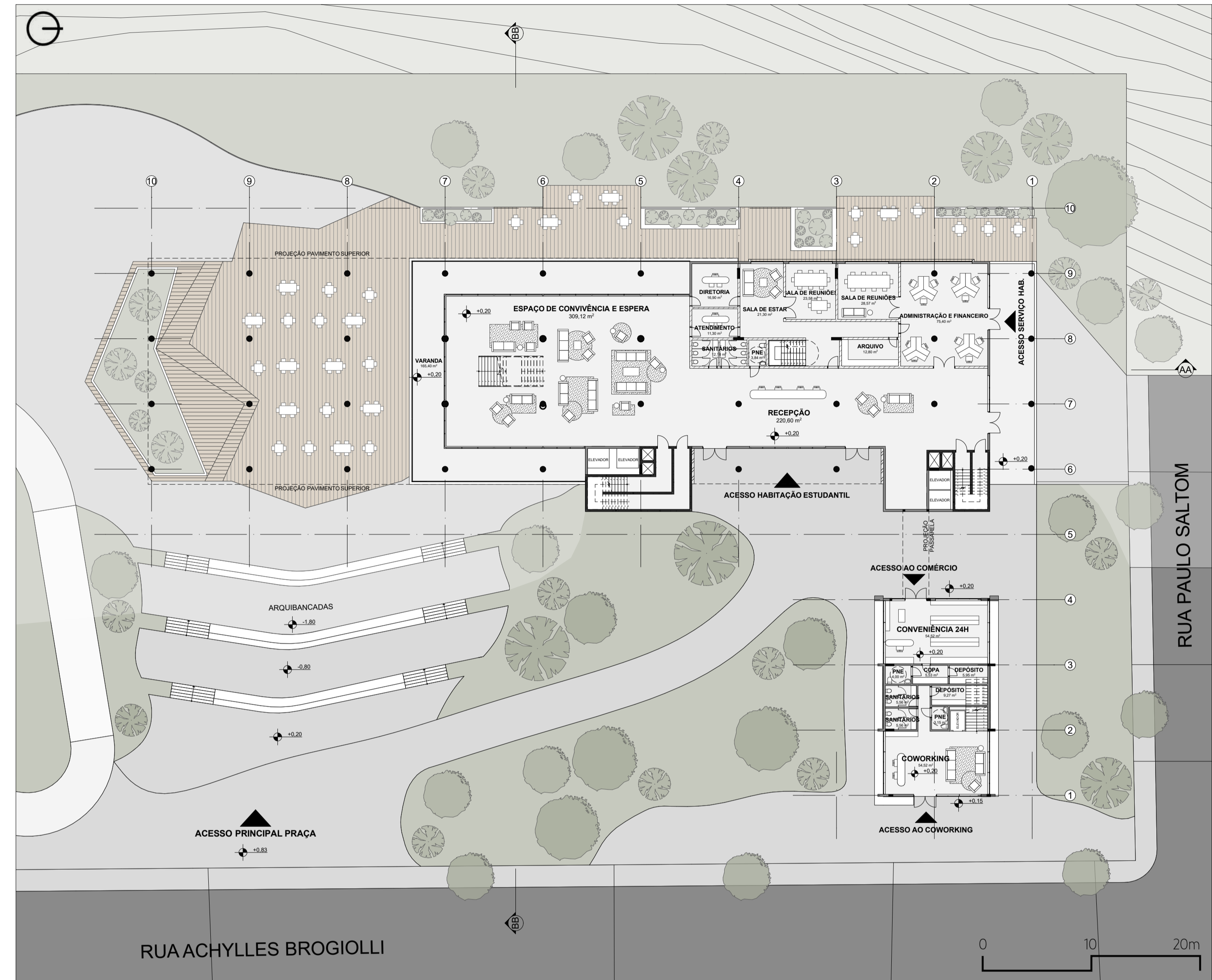


A edificação foi projetada para ir além de uma habitação estudantil, mas integrando restaurantes, comércios, coworking e serviços também para a comunidade do entorno, com o intuito de não alterar a topografia do terreno, foram criadas arquibancadas que seguem as curvas de nível, formando espaços de contemplação para apreciar a pôr do sol e a vista da cidade, devido a localização elevada do terreno. Além disso, o bistrô/pub contém um deck externo e arquibancadas, promovendo o convívio social em uma área com pilotis. O edifício conta com uma escada que se conecta de maneira única em cada andar, criando ambientes diferenciados em cada pavimento. Nos espaços abertos formados por essas escadas, surgem passarelas intercaladas que encurtam caminhos e trazem diversidade ao uso dos pavimentos, atribuindo personalidade em cada andar. O projeto do edifício inclui recortes e subtrações que formam varandas e criam variações nas fachadas, reforçando ainda mais essa personalidade diversa interna e externa.

CORTE AA



FACHADA OESTE



PRÊMIO IAB RS - turmas 2023

3/4