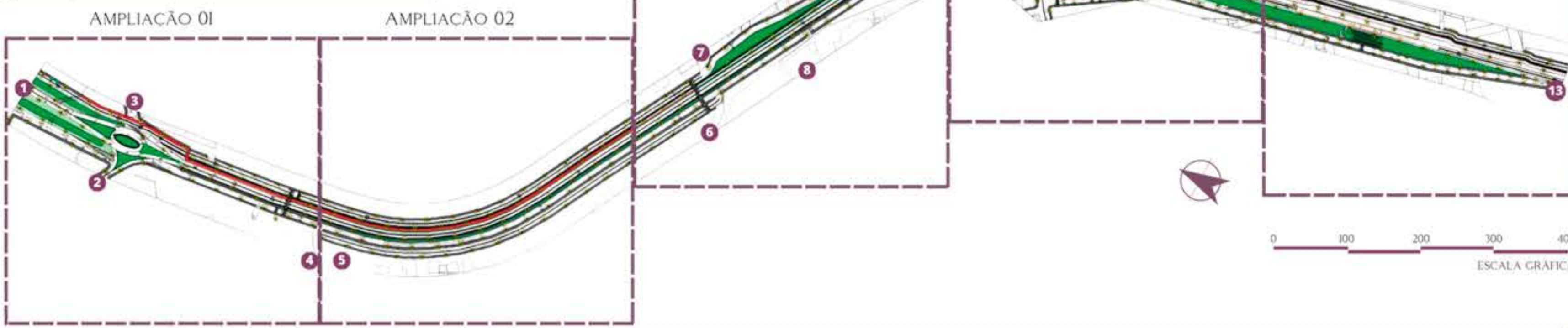


Para conhecer melhor o trecho estudado da ERS 404 scaneie o QR code ao lado. Todas as imagens estão devidamente renomeadas para melhor entendimento.

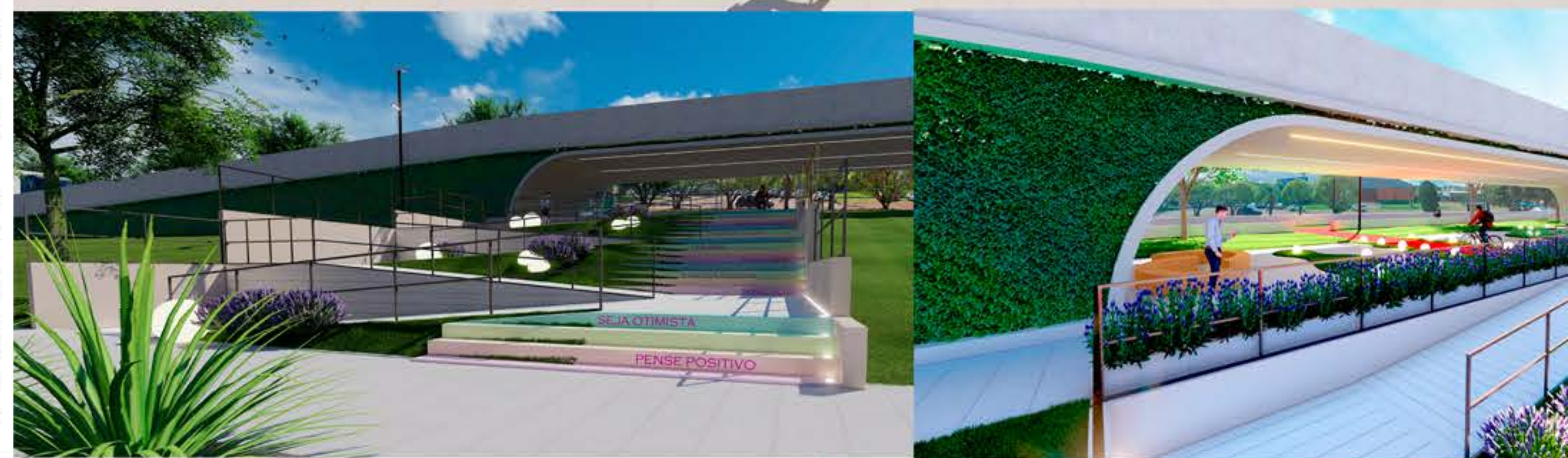
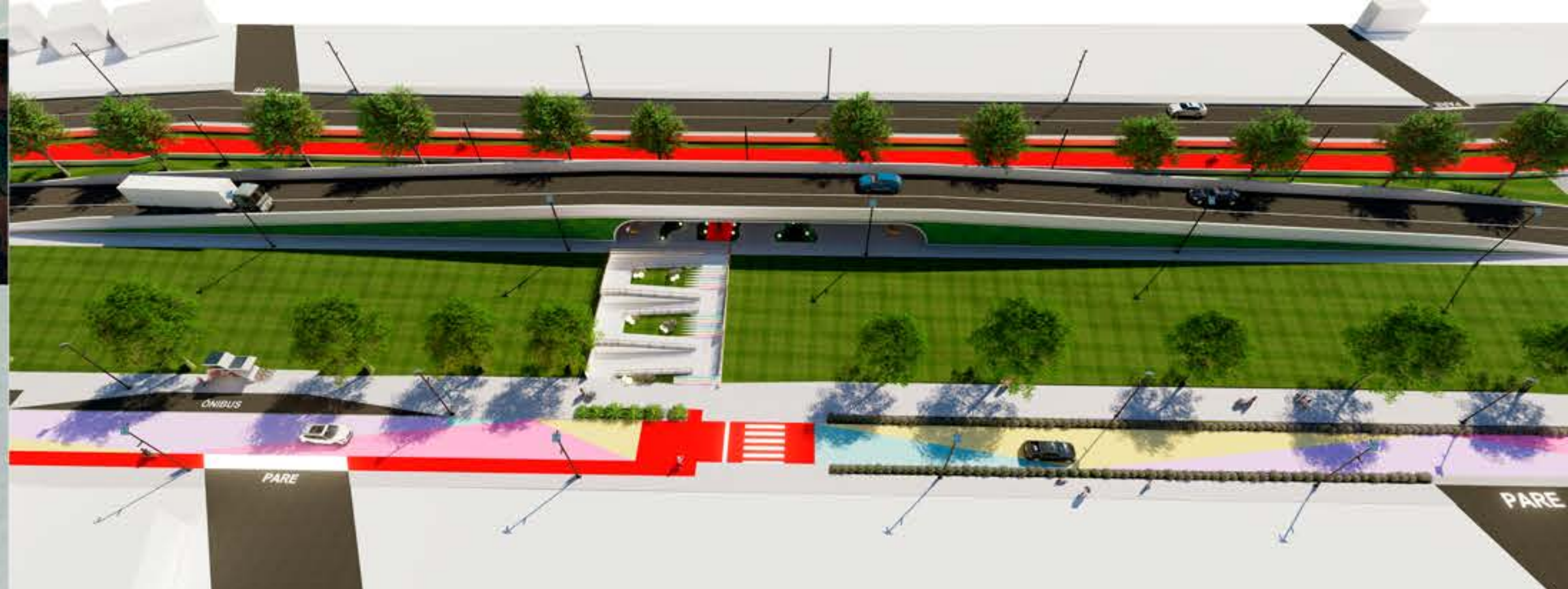
- LEGENDA
- 1 Saída para Rondinha/ERS404
 - 2 Acesso ao Distrito Industrial Mário Zandoná
 - 3 Acesso a Loteamento e a Indústria de Móveis
 - 4 Acesso a Loteamento residencial
 - 5 Acesso ao Laticínio Cotrisal
 - 6 Acesso ao Bairro Cidreira
 - 7 Acesso ao Bairro Colina Verde e a Vila Progresso
 - 8 Acesso à Aurora Alimentos
 - 9 Acesso aos Bombeiros
 - 10 Acesso a rodovia municipal Guerino Pasqualotto
 - 11 Acesso ao centro da cidade de Sarandi - Avenida Expedicionário
 - 12 Acesso ao Bairro Ipiranga
 - 13 Saída para a BR 386



SOBRE A PROPOSTA

A cidade de Sarandi é cortada pela ERS 404, a qual se conecta à BR 386, formando assim um entroncamento viário. Nesse contexto, o trecho estudado, possui grande fluxo de veículos automotores e pedestres, já que o local, passa a ser ligação entre bairros e também de rota de cargas e ligações entre municípios. Além disso, possui serviços com alta demanda de pedestres como duas escolas. Atualmente há uma ciclovia que foi construída em um lado da via, porém não possui iluminação pública e passa pela ERS em um determinado ponto, colocando em risco pedestres e ciclistas. Nesse local, também está inserida a corporação dos Bombeiros Militares do Rio Grande do Sul, e algumas empresas de grande porte do ramo alimentício e moveleiro, aumentando o tráfego veicular e peatonal.

O Trecho passa por processo de municipalização, e por isso, a proposta foi revitalizar e propor estratégias que auxiliam na fluidez do trânsito e a segurança de pedestres e ciclistas. Diante disso, foi proposto a mudança da ciclovia atual para apenas um lado da via, evitando que os pedestres atravessassem a ERS, exceto no Distrito Industrial, que a ligação foi feita através de uma passarela por cima da via, aproveitando a topografia local. Foram criadas ruas paralelas, para acesso aos bairros, acesso exclusivo para os Bombeiros, para agilizar os serviços de socorro e adicionados equipamentos de sinalização como placas e lombadas eletrônicas. Também foi planejado um parque urbano em um lote que está baldio e encontra-se sob domínio do poder público. O retorno de acesso à Avenida expedicionário, foi reajustado e transformado em um trevo, com ligações seguras às ruas paralelas. Por fim, foi projetada uma trincheira urbana, que consiste em destinar o trânsito de veículo por cima e o acesso peatonal e ciclistico por baixo, garantindo a ligação segura entre os bairros Santa Catarina e Ipiranga. Essa ligação, foi pensada de forma a incentivar os pedestres e ciclistas a utilizar o caminho seguro, evitando acidentes. Além disso, a instenção é que esse método seja lúdico, bem iluminado e convidativo aos transeuntes, mesmo à noite, evitando uma arquitetura hostil.



Macroestruturação Urbana

Uma proposta de diretrizes urbanísticas com ênfase à Avenida Expedicionário e ERS 404 da cidade de Sarandi RS

PRÊMIO IAB RS - turmas 2023



4/4