

## TRECHO 01 DA AVENIDA EXPEDICIONÁRIO

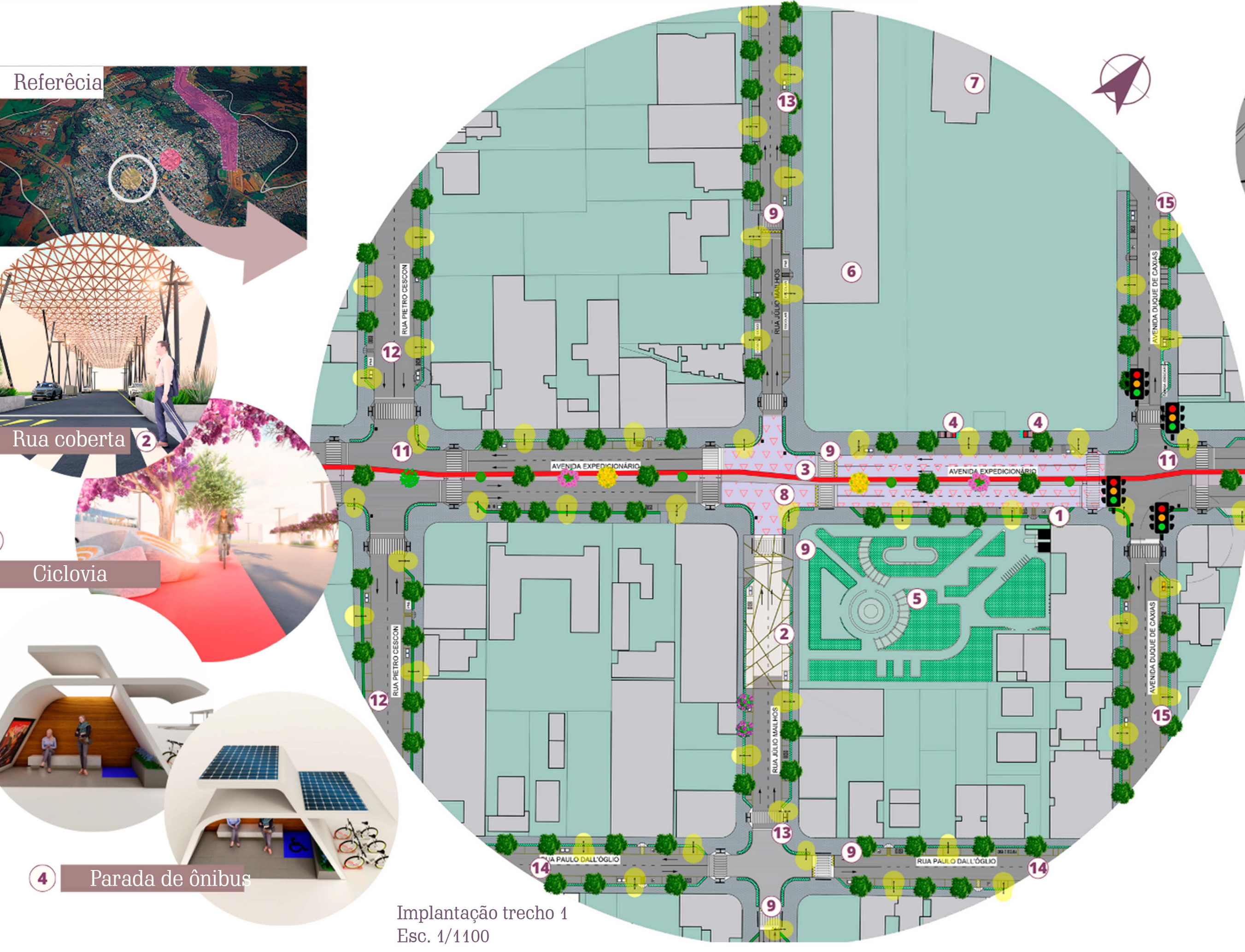
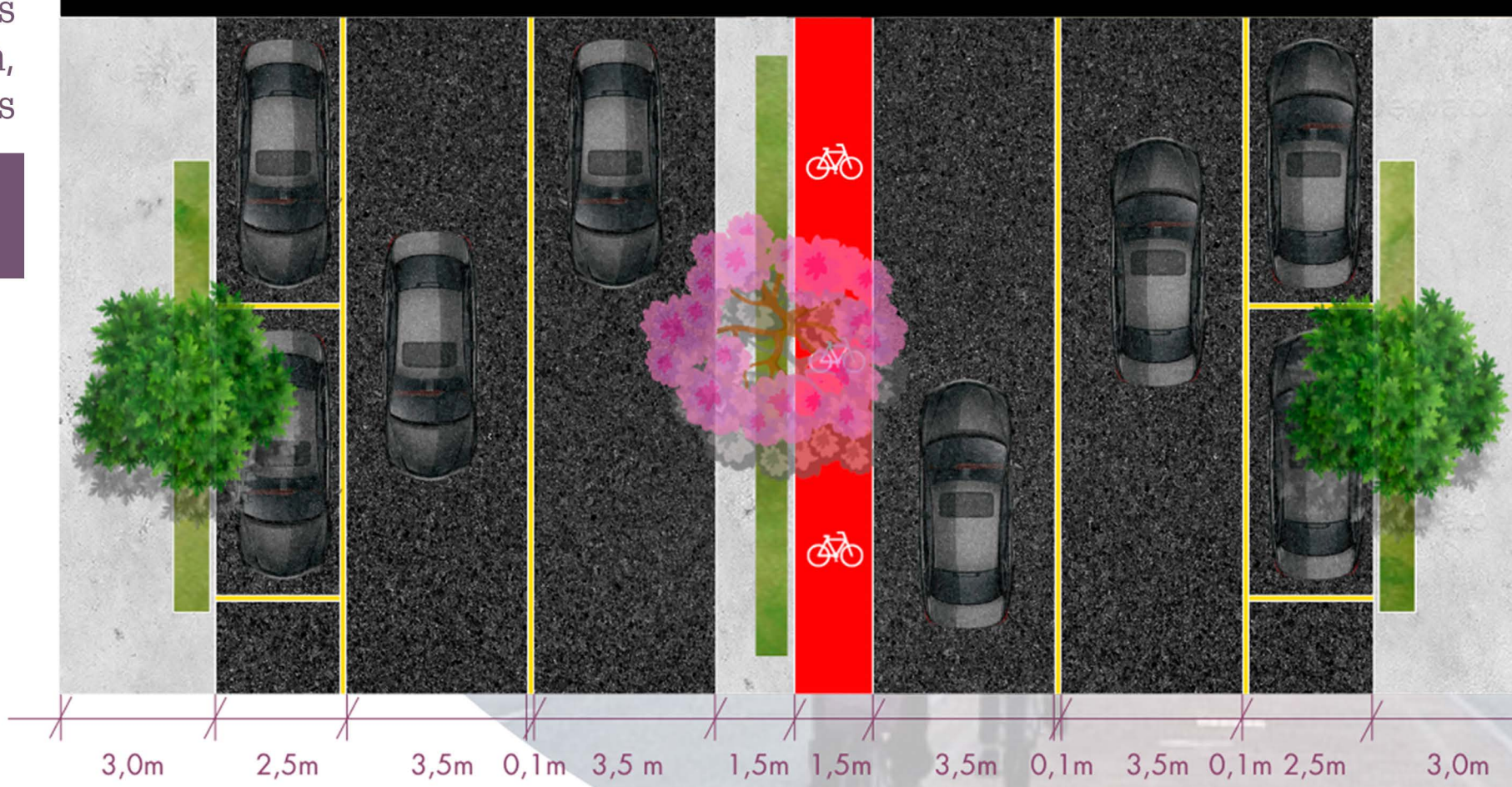
Para conhecer melhor os trechos estudados da Avenida Expedicionário scaneie o QR code ao lado. Todas as imagens estão devidamente renomeadas para melhor entendimento.



O trecho 1 estudado, está compreendido no entorno da praça Farrroupilha, sendo a principal praça da cidade. Este local possui uso predominante comercial e residencial, e possui uma escola de ensino fundamental e médio, o que resulta em grande volume de pedestres e veículos durante o dia. Essa situação, enfatiza a necessidade de ruas completas, adequadas para os pedestres, ciclistas e motoristas. Assim, foram propostas faixas de pedetres elevadas, ciclovias, sinalizações, pintura da via e adequações

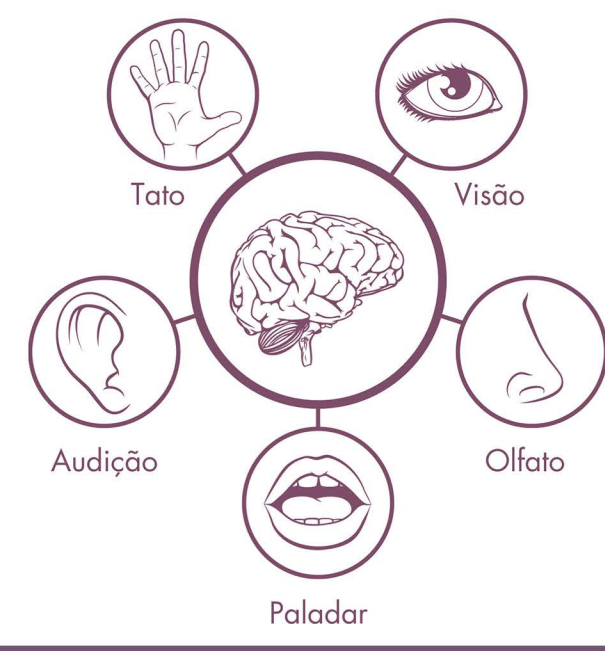


CORTE ESQUEMÁTICO AV. EXPEDICIONÁRIO - ESC. 1/50



Ponto de bicicletas elétricas compartilhadas + Aplicativo

### SENTIDOS ATIVOS



VEGETAÇÃO UTILIZADA NO TRECHO

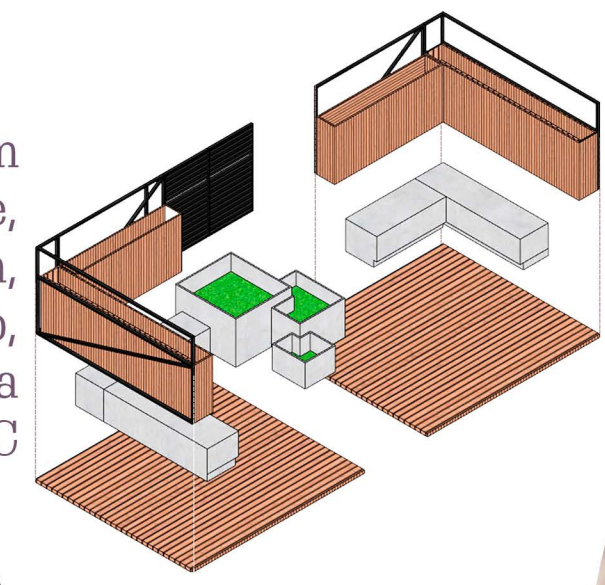
- LEGENDA**
- 1 Ponto de bicicletas compartilhadas
  - 2 Rua coberta
  - 3 Ciclovias no centro da via
  - 4 Parada de ônibus
  - 5 Praça Farrroupilha
  - 6 Escola Sarandi
  - 7 Igreja Matriz
  - 8 Zona 30
  - 9 Faixa elevada
  - 10 Banco do Brasil
  - 11 Av. Expedicionário
  - 12 Rua Pietro Cescon
  - 13 Rua Júlio Mailhos
  - 14 Rua Paulo Dall'Oglio
  - 15 Av. Duque de Caxias
  - Semáforo

### PARKLETS

O parklet proposto é constituído por sistema modular itinerante, capaz de ser adaptado e montado facilmente. Produzido com materiais leves, com baixa manutenção e alta resistência. A ideia deste mobiliário é inserir aos poucos na cidade, periodicamente, a fim de acostumar a população a utilizá-lo e compreender o real conceito da inserção de tal elemento. O conjunto ocupará uma vaga de estacionamento e deverá ser colocado no espaço urbano de acordo com a análise de maiores demandas.

### LIXEIRAS

As lixeiras espalhadas pela cidade auxiliam na educação coletiva em utilizá-las de forma consciente, minimizando o lixo nas ruas. Assim, foi projetada uma lixeira padrão, constituída por uma estrutura metálica, madeira plástica e PVC expandido.

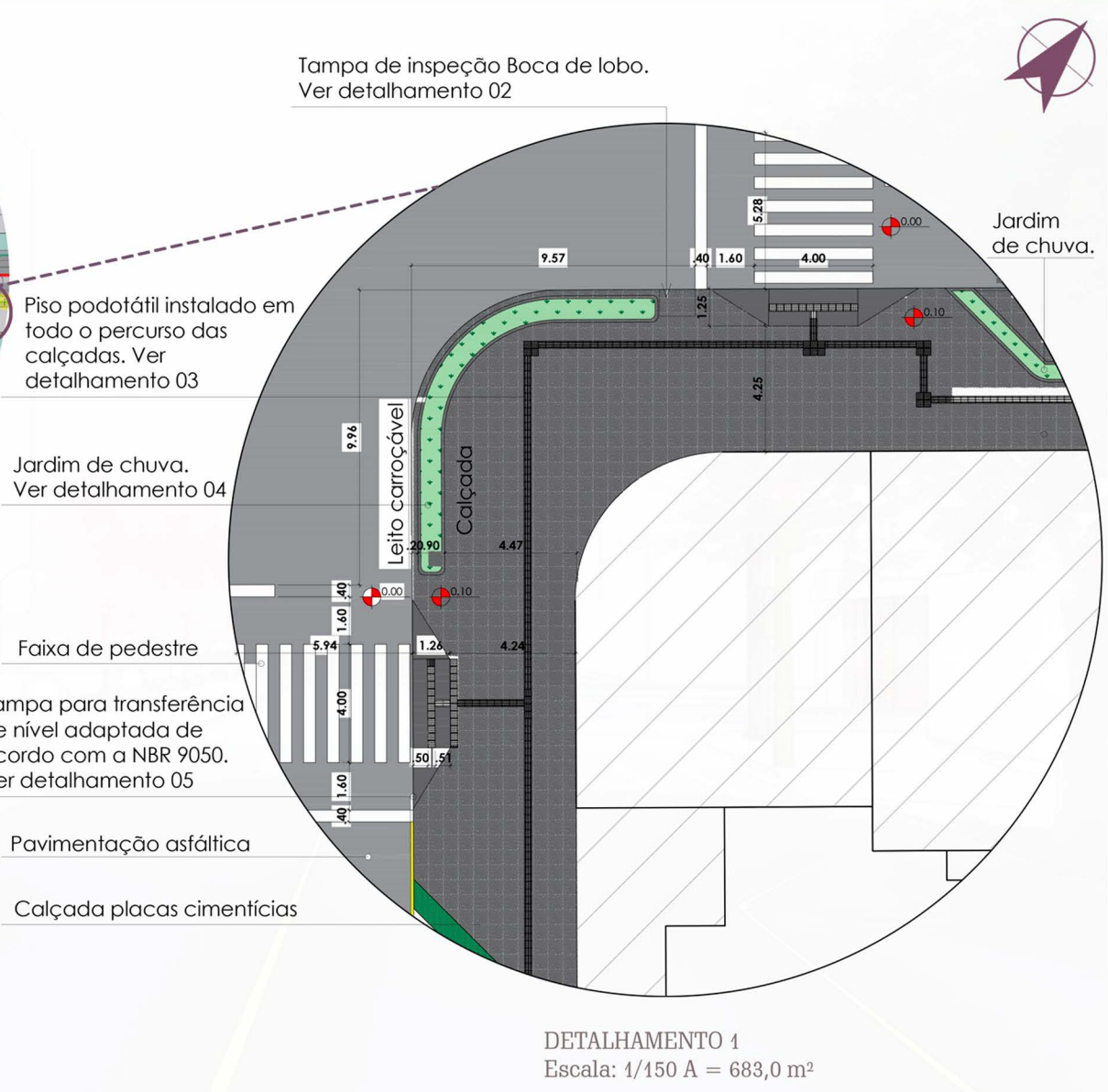
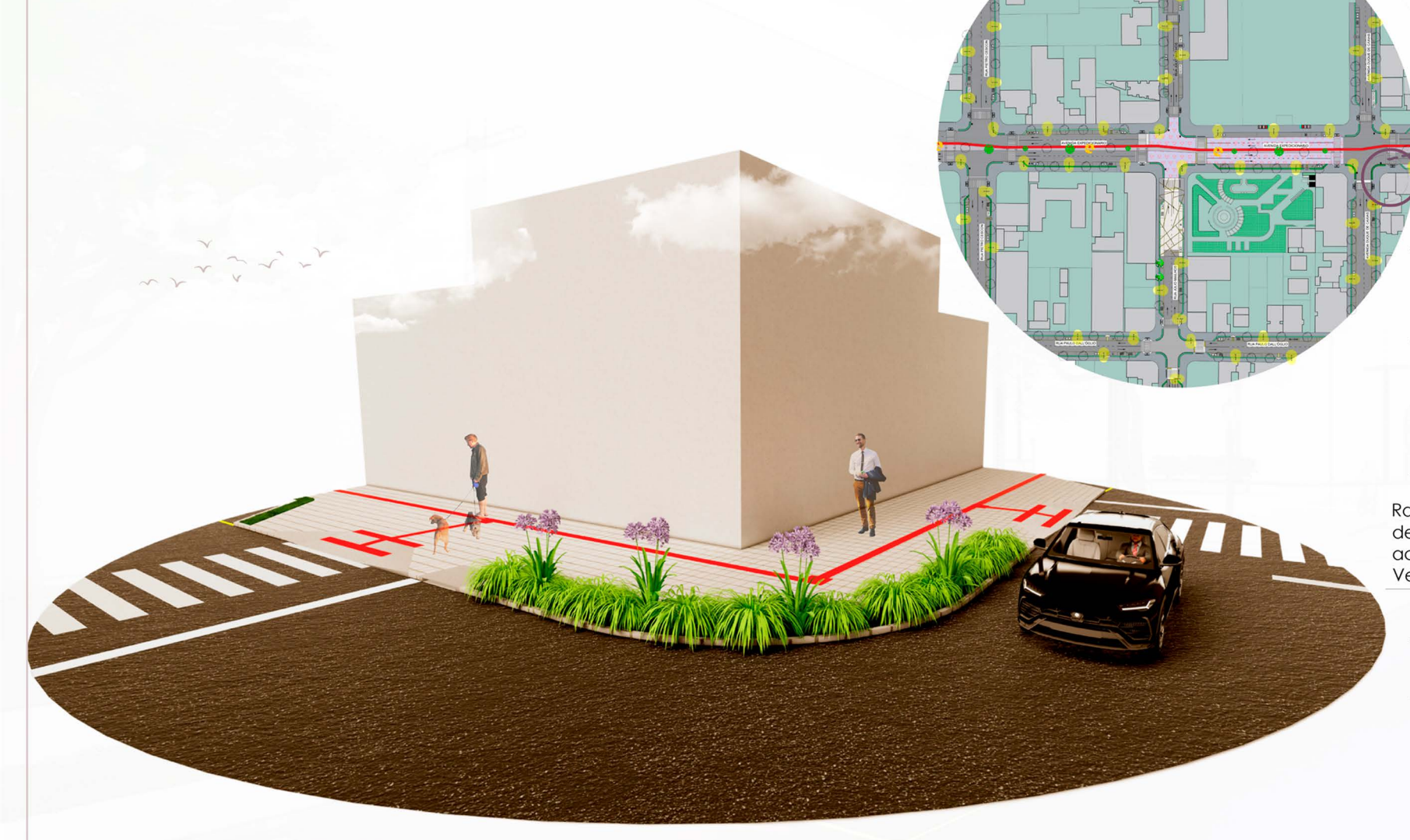


Estrutura metálica preto  
Madeira plástica  
Bancos com placa cimentícia

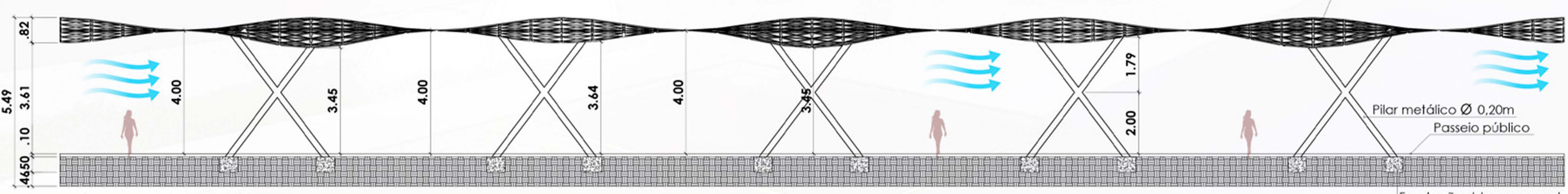


### NEUROARQUITETURA ARQUITETURA SENSORIAL

BONECO DE REFERÊNCIA DO TRECHO 1 DA AVENIDA EXPEDICIONÁRIO



Cobertura em estrutura metálica com policarbonato translúcido



# Macroestruturação Urbana

Uma proposta de diretrizes urbanísticas com ênfase à Avenida Expedicionário e ERS 404 da cidade de Sarandi RS

PRÊMIO IAB RS - turmas 2023

