

CIRCULAÇÃO MODAIS DE MOBILIDADE

PEDESTRE
O projeto prioriza o pedestre, incentivando a mobilidade ativa com conexões entre o terminal, o entorno e a orla. Isso reduz o trânsito e promove a saúde pública ao estimular a prática de atividade física.

BICICLETAS
Integrado ao plano cicloviário de Porto Alegre, o Terminal terá bicicletário público e estações de bikes compartilhadas, incluindo elétricas, para facilitar conexões com outros modais. O projeto promove a mobilidade ativa e incentiva hábitos que beneficiam a saúde pública.

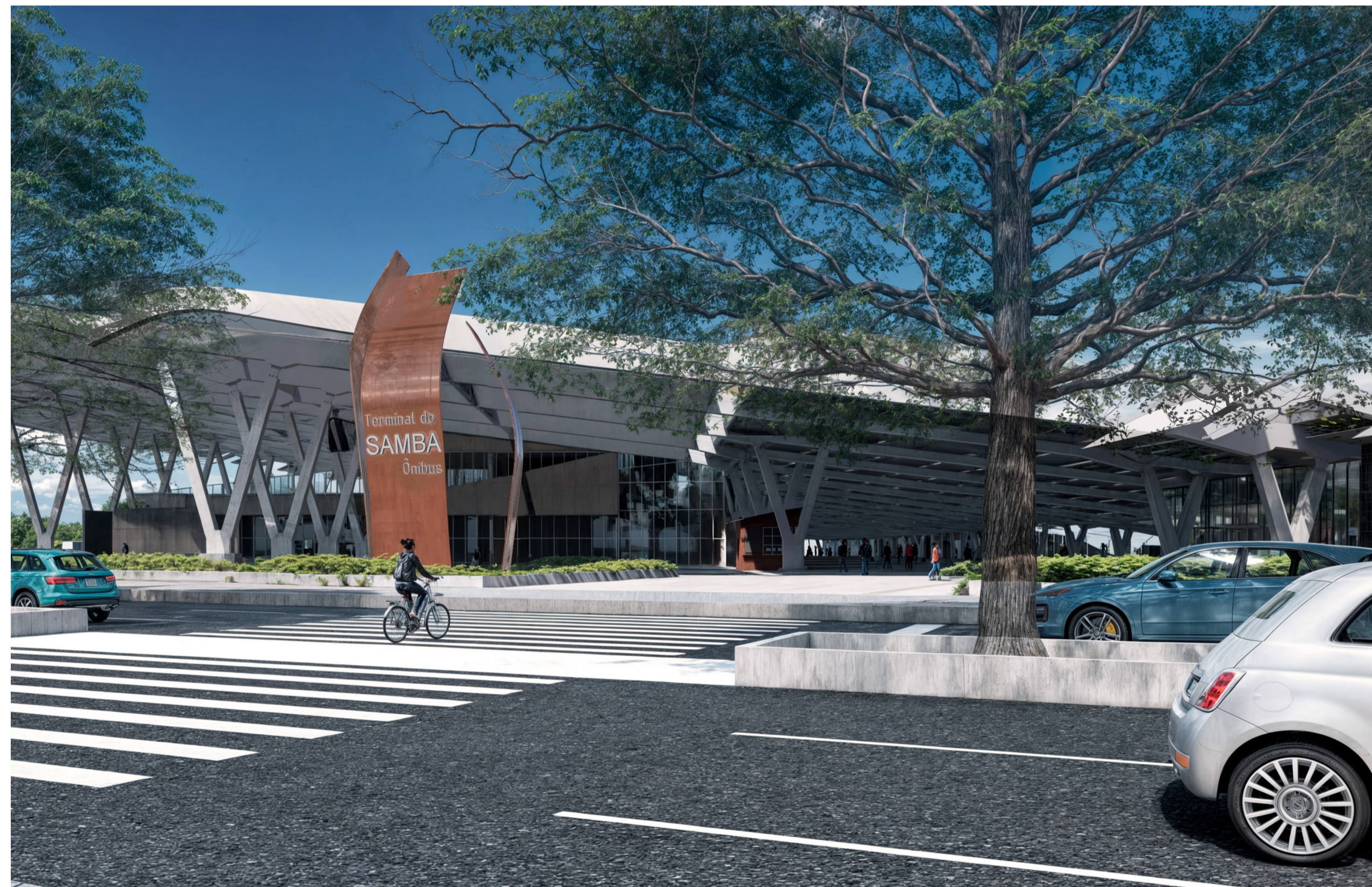
ÔNIBUS ALIMENTADORES
O sistema BRT conecta bairros a um centro de redistribuição, permitindo integração com ramais troncais que ampliam a mobilidade urbana. Isso otimiza deslocamentos, melhora a eficiência do transporte público, reduz custos e promove conectividade. Ônibus alimentadores ligam os bairros ao terminal central.

ÔNIBUS TRONCAIS
Os ônibus BRT troncais operam em faixas exclusivas e têm bilhetagem nas plataformas, garantindo rapidez e reduzindo o tempo de viagem. Além das linhas para o centro da cidade, haverá conexões entre a Zona Sul, o Centro e outros terminais na Zona Norte.

ÔNIBUS TURÍSTICO
Propõe-se um centro cultural e turístico no terminal, com saídas de ônibus que percorrem a Orla do Guaíba e pontos turísticos, históricos e naturais de Porto Alegre. Essa iniciativa soma-se às demais, viabilizando o terminal e atraindo mais público, fomentando o turismo na cidade.

EMBARCAÇÃO CATAMARÃ
Integrado ao Plano Hidroviário Metropolitano do RS, o Terminal terá uma estação de Catamarã. O transporte hidroviário, menos poluente e com baixo impacto ambiental, aproveita a ampla rede navegável da região metropolitana e do estado.

VEÍCULOS PARTICULARES
Inspirado em terminais multimodais, o projeto inclui uma estação de carros elétricos compartilhados, promovendo diversidade de usos e atenção ambiental. Embora o transporte individual não seja prioritário, há áreas para embarque e desembarque de carros, aplicativos e táxis. Com ampla oferta de estacionamento no entorno, não se prevê novas vagas no terminal.



DADOS MOBILIDADE

CORREDOR DE ÔNIBUS AVENIDA PADRE CACIQUE

- 965 VIAGENS DIÁRIAS
- CERCA DE 40.000 PESSOAS ATENDIDAS DIARIAMENTE

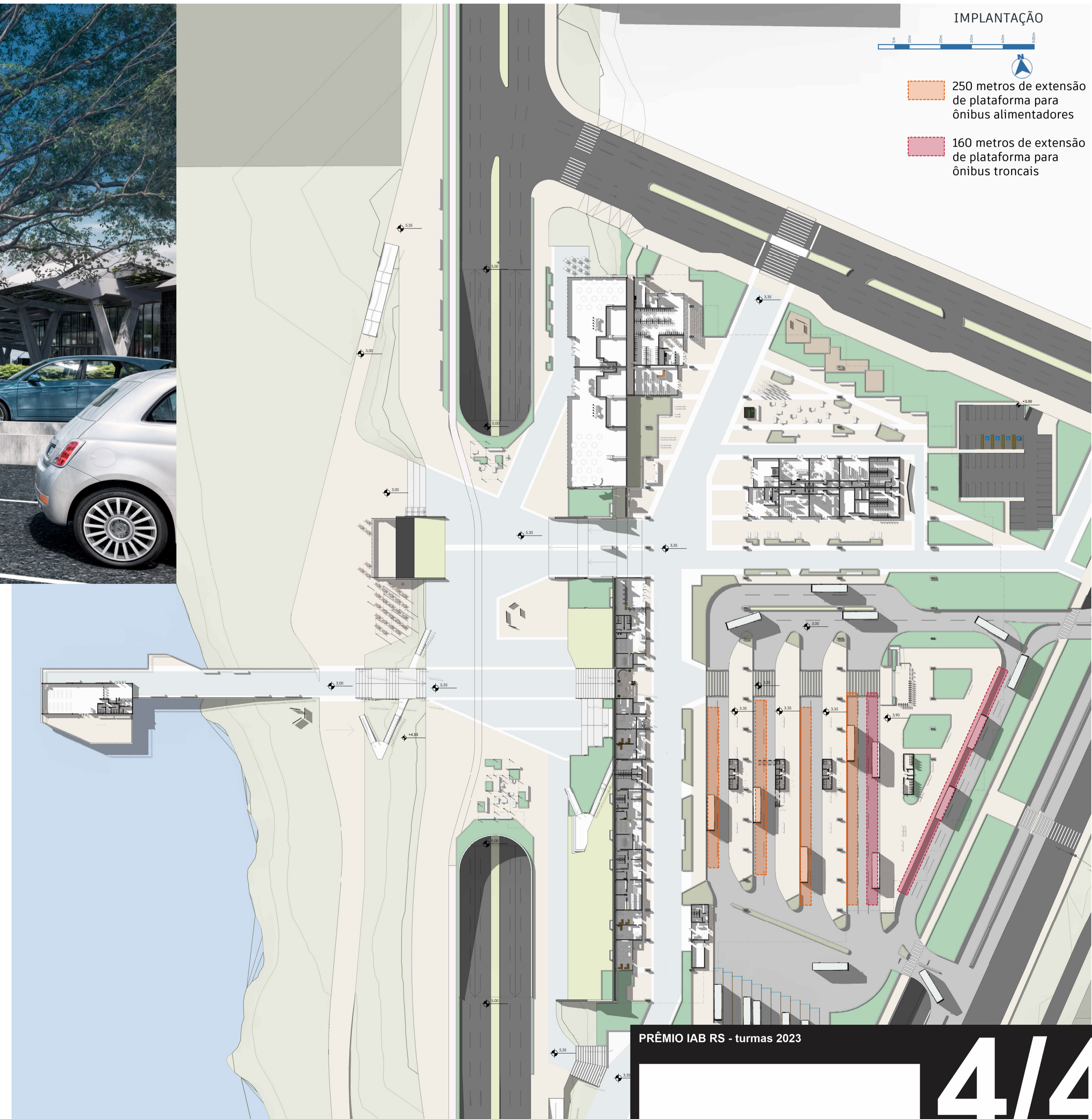
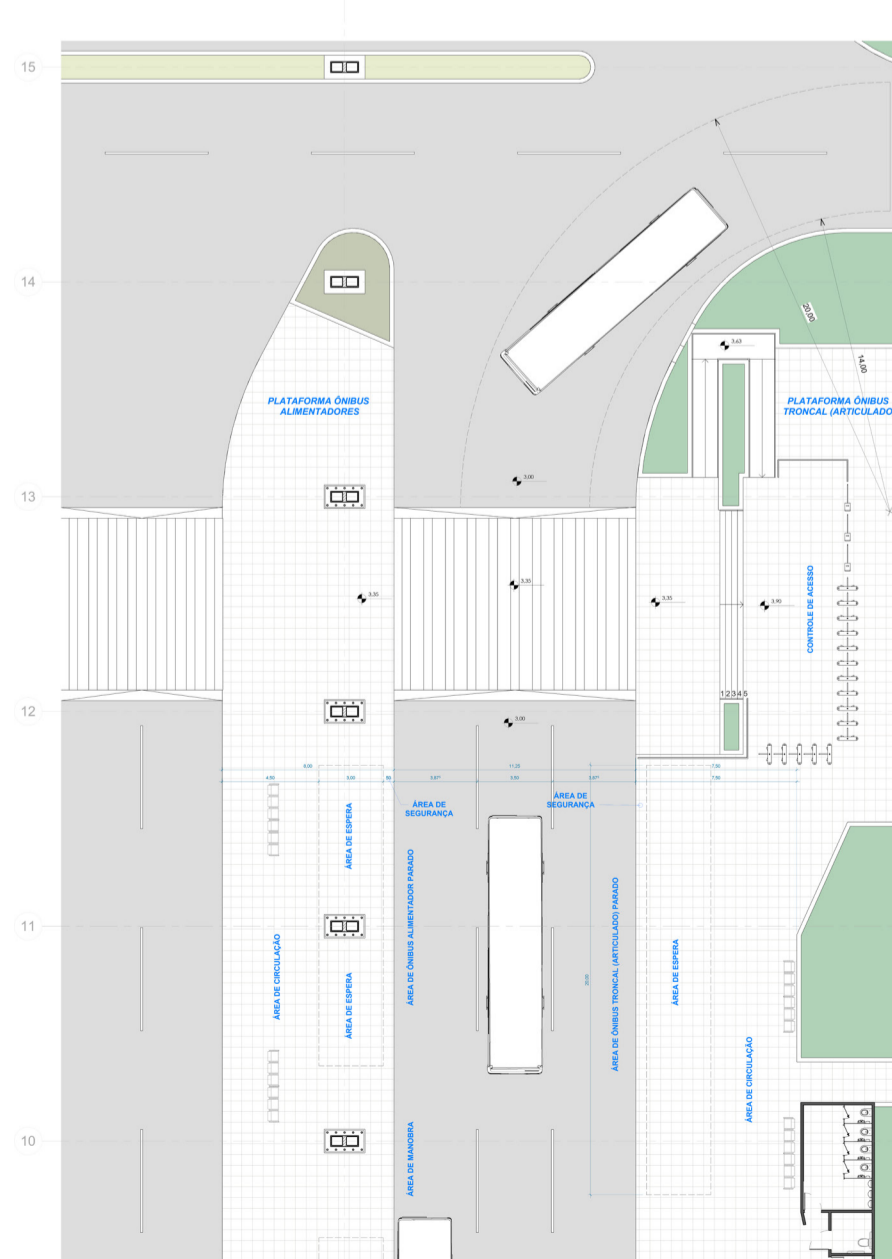
Dados da EPTC ObservaMOB indicam que a faixa exclusiva para ônibus na Av. Padre Cacique registra, em dias úteis, cerca de 965 viagens diárias, atendendo 38.564 usuários.

DIMENSIONAMENTO DAS PLATAFORMAS

Dados da EPTC e suas plataformas foram usados para dimensionar as plataformas de ônibus alimentadores e troncais, considerando:

- **Demanda:** Expectativa de 1.100 viagens diárias, com operação das 5h às 00h (1 ônibus a cada 2 minutos, em média).
- **Tempo de parada:** Cada ônibus permanece cerca de 15 minutos na plataforma para embarque e desembarque.
- **Dimensões recomendadas:** Conforme o Manual do BRT e o Caderno Técnico de Prioridade para Ônibus, foram definidos 216 metros de extensão mínima para plataformas de ônibus alimentadores (paradas de 18 m e 9 m de manobra entre elas).
- **Foram projetados:**
 - **Ônibus Alimentadores:** 250 metros de plataformas lineares.
 - **Ônibus Troncais:** 160 metros de plataformas lineares.

PLANTA BAIXA SETOR AMPLIADO PLATAFORMAS



IMPLANTAÇÃO

- 250 metros de extensão de plataforma para ônibus alimentadores
- 160 metros de extensão de plataforma para ônibus troncais

PRÊMIO IAB RS - turmas 2023