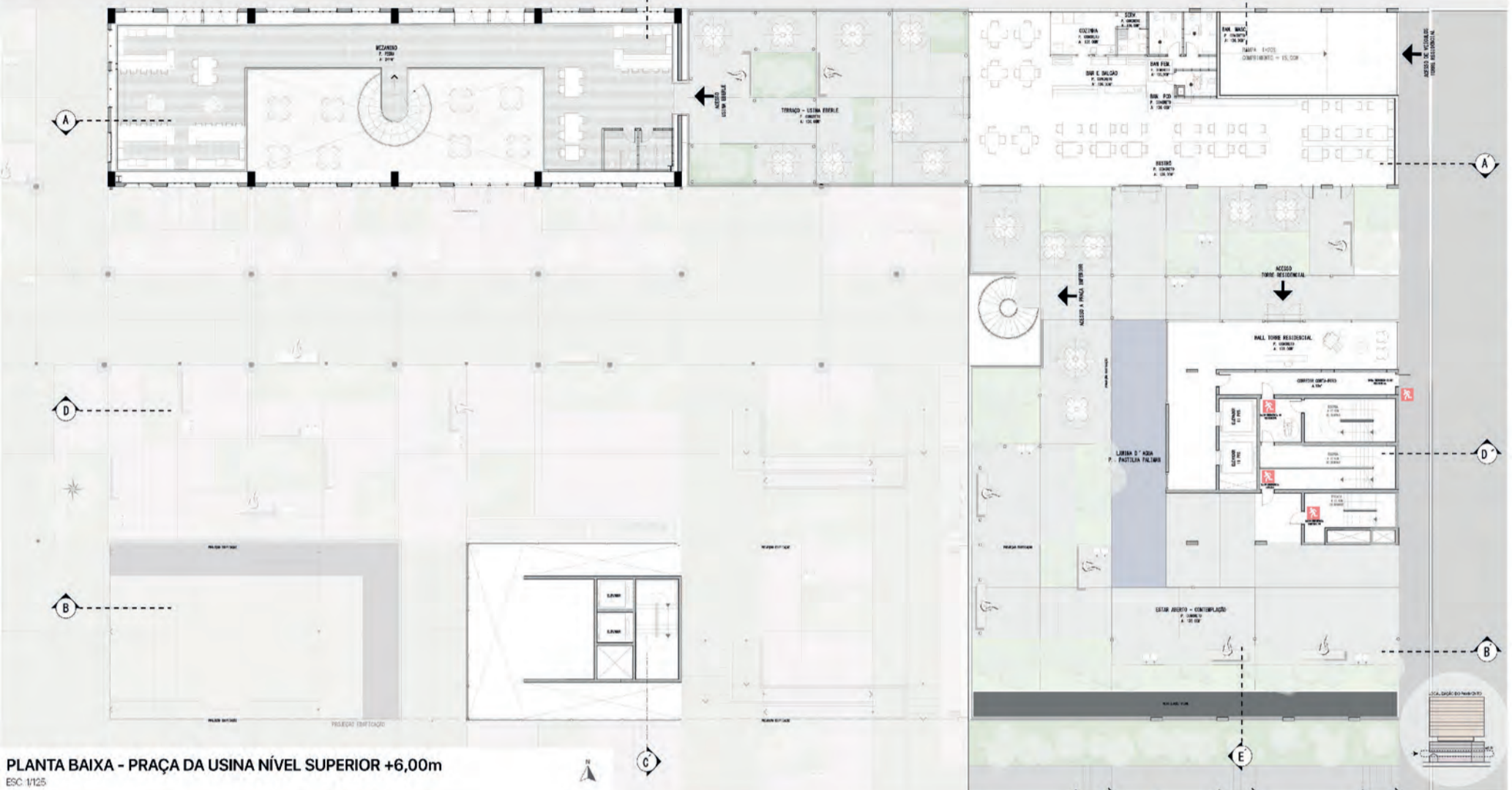
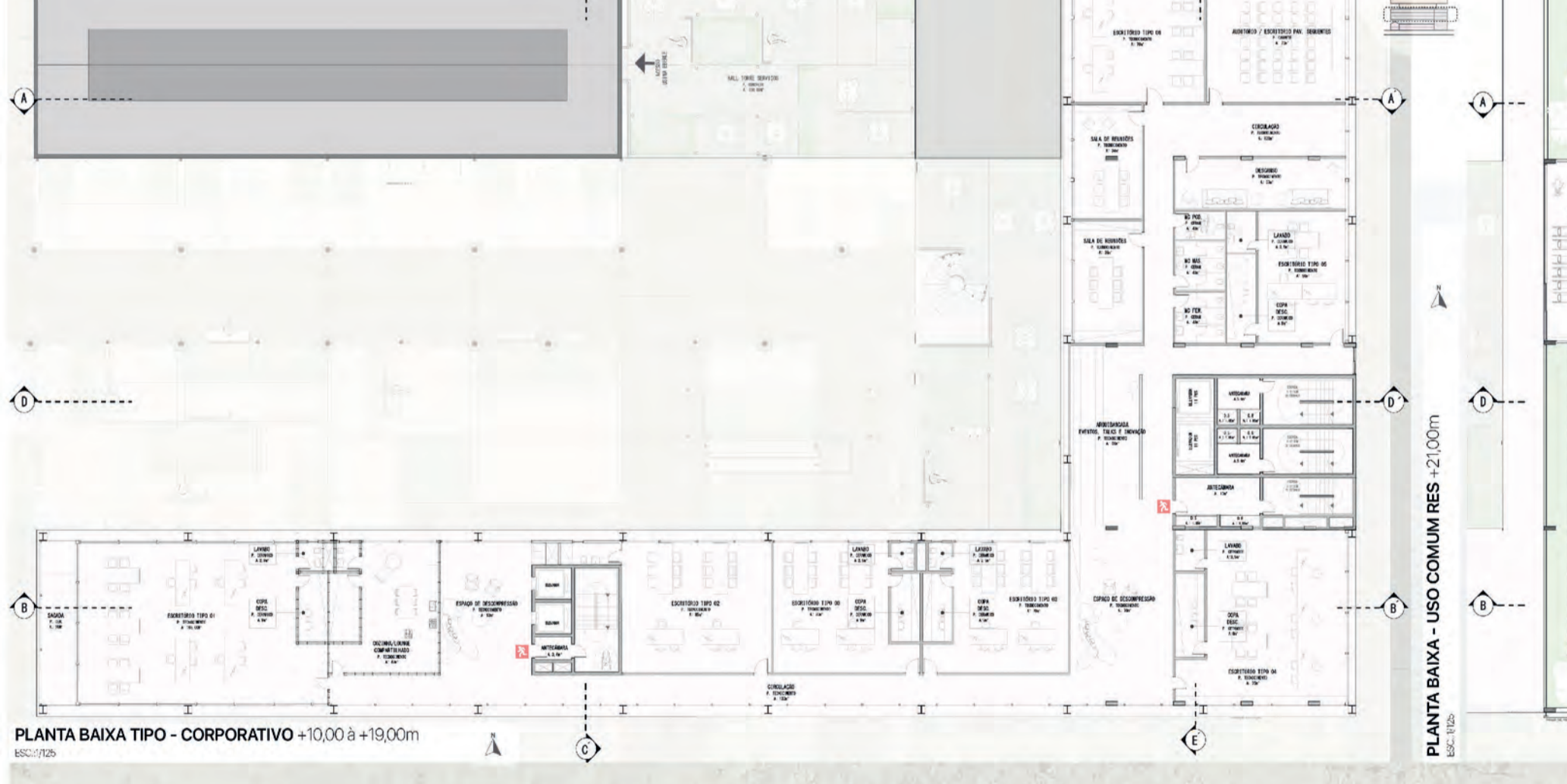




PLANTA BAIXA - G2 (ESTACIONAMENTO RESIDENCIAL) +3.00m



PLANTA BAIXA - PRAÇA DA USINA NÍVEL SUPERIOR +6.00m



PLANTA BAIXA TIPO - CORPORATIVO +10.00 à +19.00m



PLANTA BAIXA TIPO - RESIDENCIAL +25.00m à +54.00m



PRAÇA DA LINHA NÍVEL SUPERIOR



PERSPECTIVA AÉREA - TERRAÇO DA LINHA



ÁREAS DE ACESSO À TORRE RESIDENCIAL AO CENTRO PRAÇA DA LINHA E À DIREITA, CAFE



HALL TORRE RESIDENCIAL

ESPECIFICAÇÕES COMPLEMENTARES

ARMAZENOS RESERVA TÉCNICA DE EMERGÊNCIA RESERVA TÉCNICA DE EMERGÊNCIA RESERVA TÉCNICA DE EMERGÊNCIA	RESERVA TÉCNICA DE EMERGÊNCIA RESERVA TÉCNICA DE EMERGÊNCIA RESERVA TÉCNICA DE EMERGÊNCIA	RESERVA TÉCNICA DE EMERGÊNCIA RESERVA TÉCNICA DE EMERGÊNCIA RESERVA TÉCNICA DE EMERGÊNCIA	RESERVA TÉCNICA DE EMERGÊNCIA RESERVA TÉCNICA DE EMERGÊNCIA RESERVA TÉCNICA DE EMERGÊNCIA
---	--	--	--

SOLUÇÕES TÉCNICAS ADOTADAS

RESERVA TÉCNICA DE EMERGÊNCIA
RESERVA TÉCNICA DE EMERGÊNCIA
RESERVA TÉCNICA DE EMERGÊNCIA

ASPECTOS TECNOLÓGICOS

INTERNO

RESERVA TÉCNICA DE EMERGÊNCIA
RESERVA TÉCNICA DE EMERGÊNCIA
RESERVA TÉCNICA DE EMERGÊNCIA

EXTERNO

RESERVA TÉCNICA DE EMERGÊNCIA
RESERVA TÉCNICA DE EMERGÊNCIA
RESERVA TÉCNICA DE EMERGÊNCIA

CONFORTO AMBIENTAL

RESERVA TÉCNICA DE EMERGÊNCIA
RESERVA TÉCNICA DE EMERGÊNCIA
RESERVA TÉCNICA DE EMERGÊNCIA

CORTE AA

RESERVA TÉCNICA DE EMERGÊNCIA
RESERVA TÉCNICA DE EMERGÊNCIA
RESERVA TÉCNICA DE EMERGÊNCIA

CORTE DD

RESERVA TÉCNICA DE EMERGÊNCIA
RESERVA TÉCNICA DE EMERGÊNCIA
RESERVA TÉCNICA DE EMERGÊNCIA

CORTE ESQUEMÁTICO VENTOS E SOLSTÍCIO

RESERVA TÉCNICA DE EMERGÊNCIA
RESERVA TÉCNICA DE EMERGÊNCIA
RESERVA TÉCNICA DE EMERGÊNCIA

ESQUEMAS DE SAÍDAS DE EMERGÊNCIA (PFC) NBR 9077 RES. BOMBEIROS 18

RESERVA TÉCNICA DE EMERGÊNCIA
RESERVA TÉCNICA DE EMERGÊNCIA
RESERVA TÉCNICA DE EMERGÊNCIA

RESIDENCIAL Conforme NBR 9077 Tabela 01 - Classificação Quanto a Ocupação A-2 Edifício de Apartamentos em Geral Tabela 02 - Classificação Quanto a Altura D1 - H > 30m Tabela 7 - Número de saídas e tipos de escadas 2 saídas, 1 Escada prova fumaça AZI Q1 D, 2 PF	Tabela 6 - Distâncias máximas a ser Z, 65 m (duas saídas com chuveir.) Necessidade de duas saídas Escada PF Rota máxima = 65m
CORPORATIVO Conforme NBR 9077 Tabela 01 - Classificação Quanto a Ocupação D-3 Edifícios Adm. gerais Tabela 02 - Classificação Quanto a Altura N = 20m a H = 30,00m Tabela 7 - Número de saídas e tipos de escadas D11 Q N, 2 PF	Tabela 6 - Distâncias máximas a ser Z, 40 m (duas saídas sem chuveir.) Necessidade de duas saídas a prova de fumaça Rota máxima = 40m
GASTRONÔMICO Conforme NBR 9077 Tabela 01 - Classificação Quanto a Ocupação C-2 Salas de refeições Tabela 02 - Classificação Quanto a Altura N = 20m a H = 30,00m Tabela 7 - Número de saídas e tipos de escadas C21 Q1 N, 1 PE	Tabela 6 - Distâncias máximas a ser Z, 40 m (duas saídas sem chuveir.) Necessidade de duas saídas a prova de fumaça Rota máxima = 40m



FACHADA NORTE



FACHADA SUL



FACHADA LESTE



FACHADA OESTE



RECEPÇÃO - CORPORATIVO



SALA DE REUNIÕES



ESCRITÓRIOS



AUDITÓRIO



USO COLABORACIONAL - ACADIA