

6. DIAGNÓSTICO - QUESTIONÁRIO APLICADO

Através da aplicação de uma pesquisa quali-quantitativa, buscou-se verificar a relevância atribuída pela população à paisagem de Santana da Boa Vista, assim como a percepção acerca do turismo no meio rural. Para coletar os dados necessários, foi desenvolvido um questionário no qual os participantes eram direcionados a perguntas distintas com base na sua familiaridade com o município. Caso a pessoa residisse ou já tivesse residido, ou ainda conhecesse a localidade, as questões se concentravam na percepção da paisagem do município e no turismo no meio rural aplicado especificamente ao município. Por outro lado, se a pessoa nunca tivesse visitado ou sequer tivesse conhecimento sobre Santana da Boa Vista, as perguntas eram voltadas ao turismo no meio rural de forma ampla. Ao lado destaca-se algumas das questões aplicadas e as respostas de maior predominância, perante os respondentes.

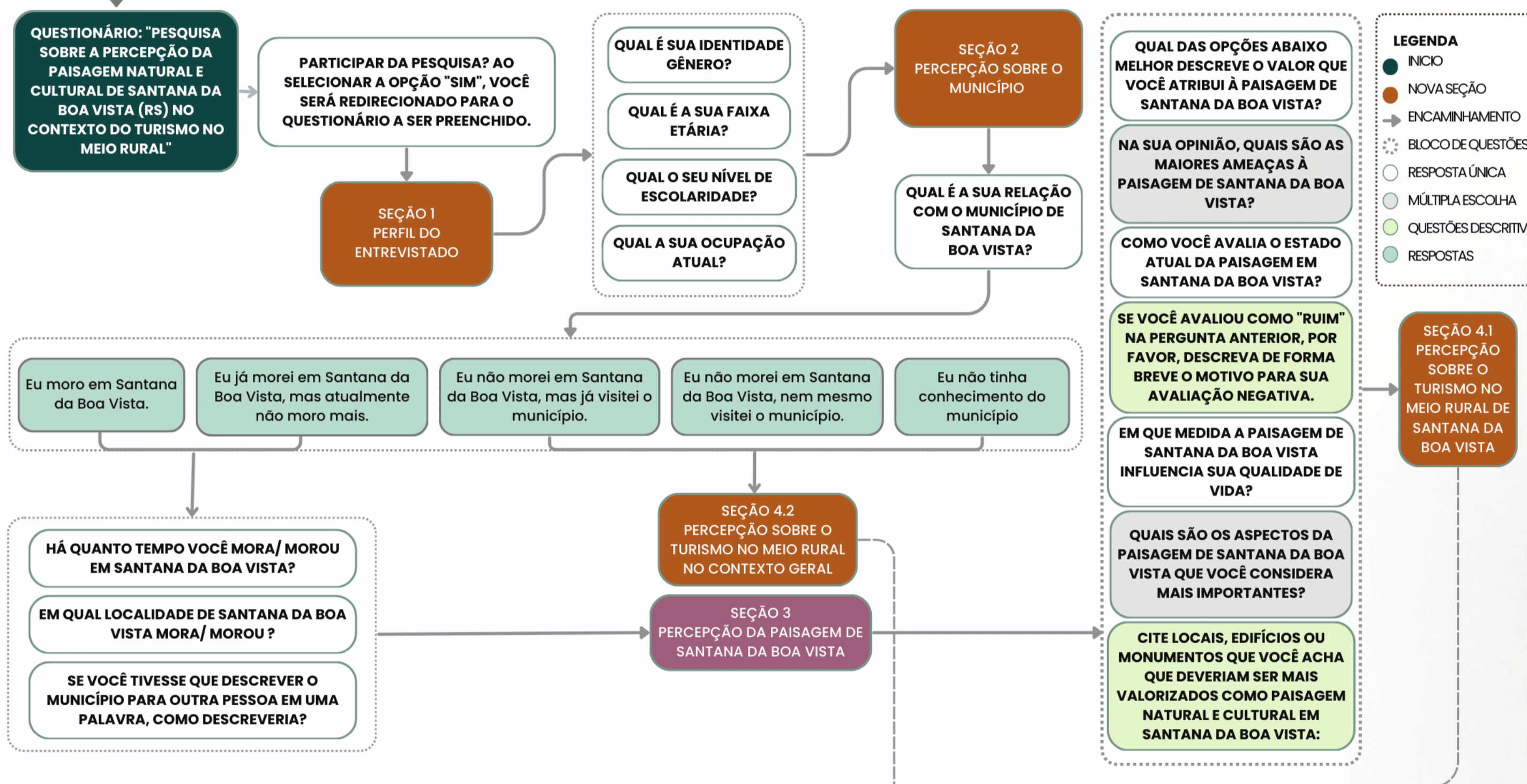
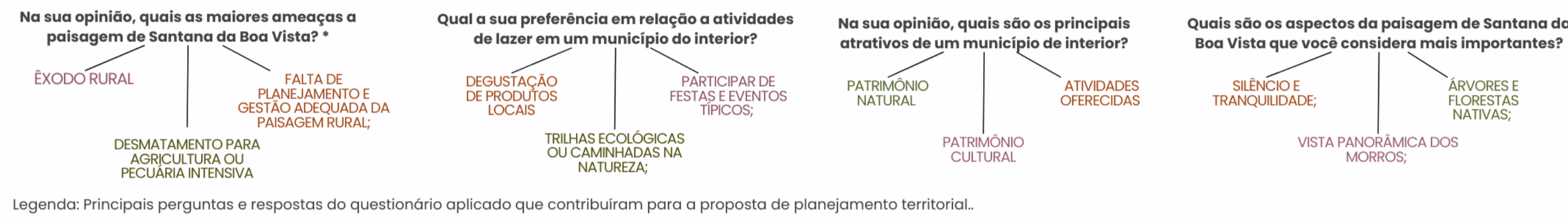
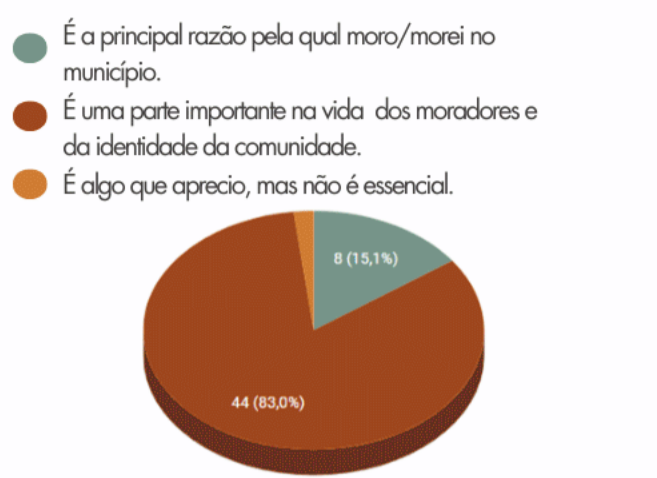
Se você tivesse que descrever o município para outra pessoa em uma palavra, como descreveria?



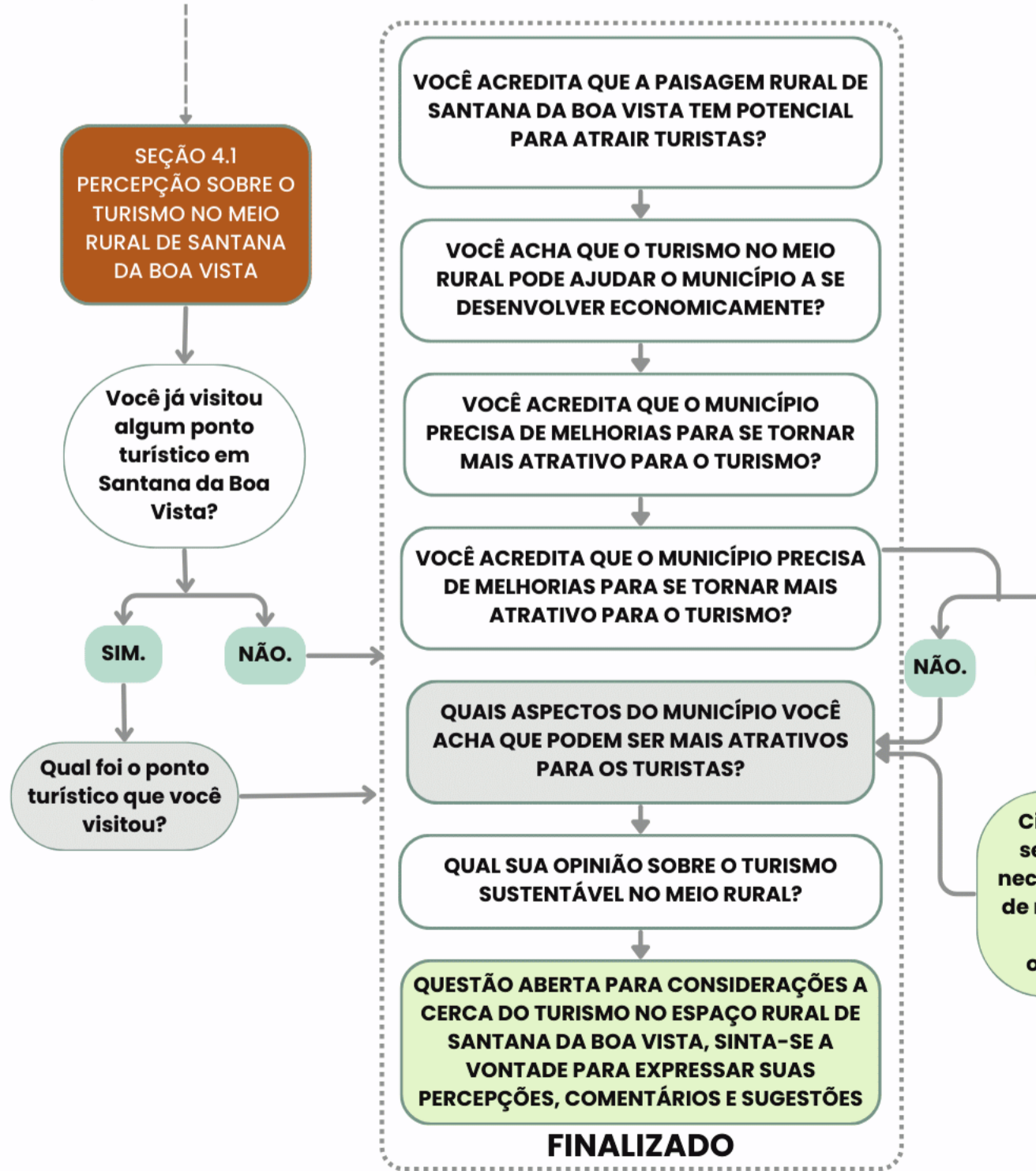
Cite locais, edifícios ou monumentos que você acha que deveriam ser mais valorizados como paisagem natural e antrópica em Santana da Boa Vista:



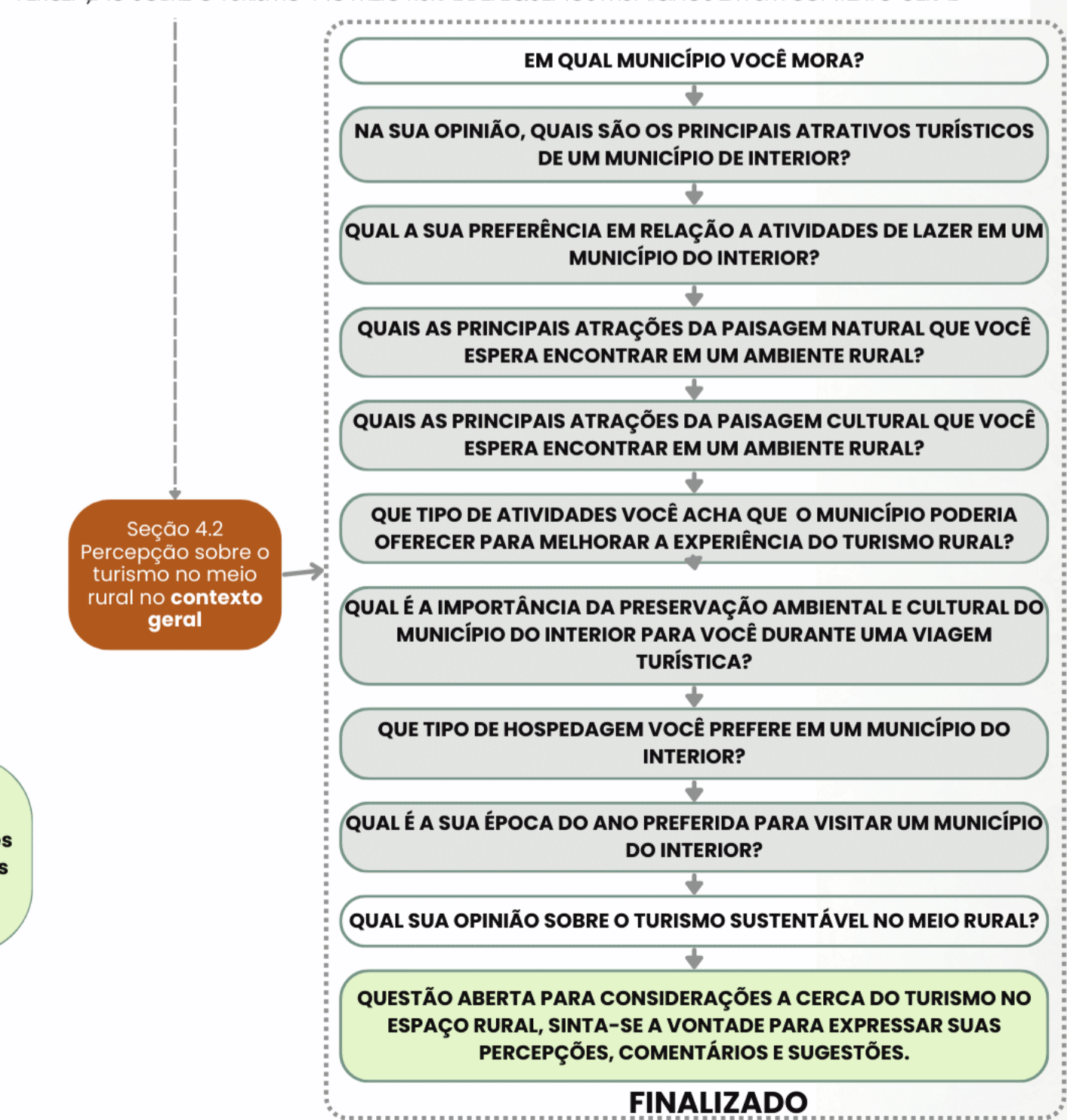
Qual das opções abaixo melhor descreve o valor que você atribui à paisagem de Santana da Boa Vista?



SEÇÃO 4.1 - PARA CONHECEDORES DO MUNICÍPIO DE SANTANA DA BOA VISTA



SEÇÃO 4.2 - PARA NÃO CONHECEDORES DO MUNICÍPIO DE SANTANA DA BOA VISTA



VALORES DA PAISAGEM

Através da aplicação dos princípios dos catálogos da paisagem de Catalunha, foi realizada uma categorização preliminar dos principais elementos presentes na paisagem de Santana da Boa Vista. Utilizando imagens, foram elaborados gráficos para verificar a predominância visual na paisagem, permitindo uma valoração que atribui valores naturais e ecológicos, estéticos e cênicos, históricos, de uso social, produtivo e simbólico e identitário. Dessa forma, obteve-se um gráfico geral que representa as maiores predominâncias de valores na paisagem de Santana da Boa Vista. Os valores da paisagem de Santana da Boa Vista foram caracterizados por uma predominância visual marcante nos usos naturais e ecológicos, os quais evidenciam uma forte presença ambiental e uma riqueza na biodiversidade local. Os valores estéticos e cênicos também se destacam na valoração da paisagem de Santana da Boa Vista. Essa preservação garante uma visualização cênica, destacada principalmente pela presença dos morros que podem ser avistados de diferentes locais, enriquecendo ainda mais a paisagem.



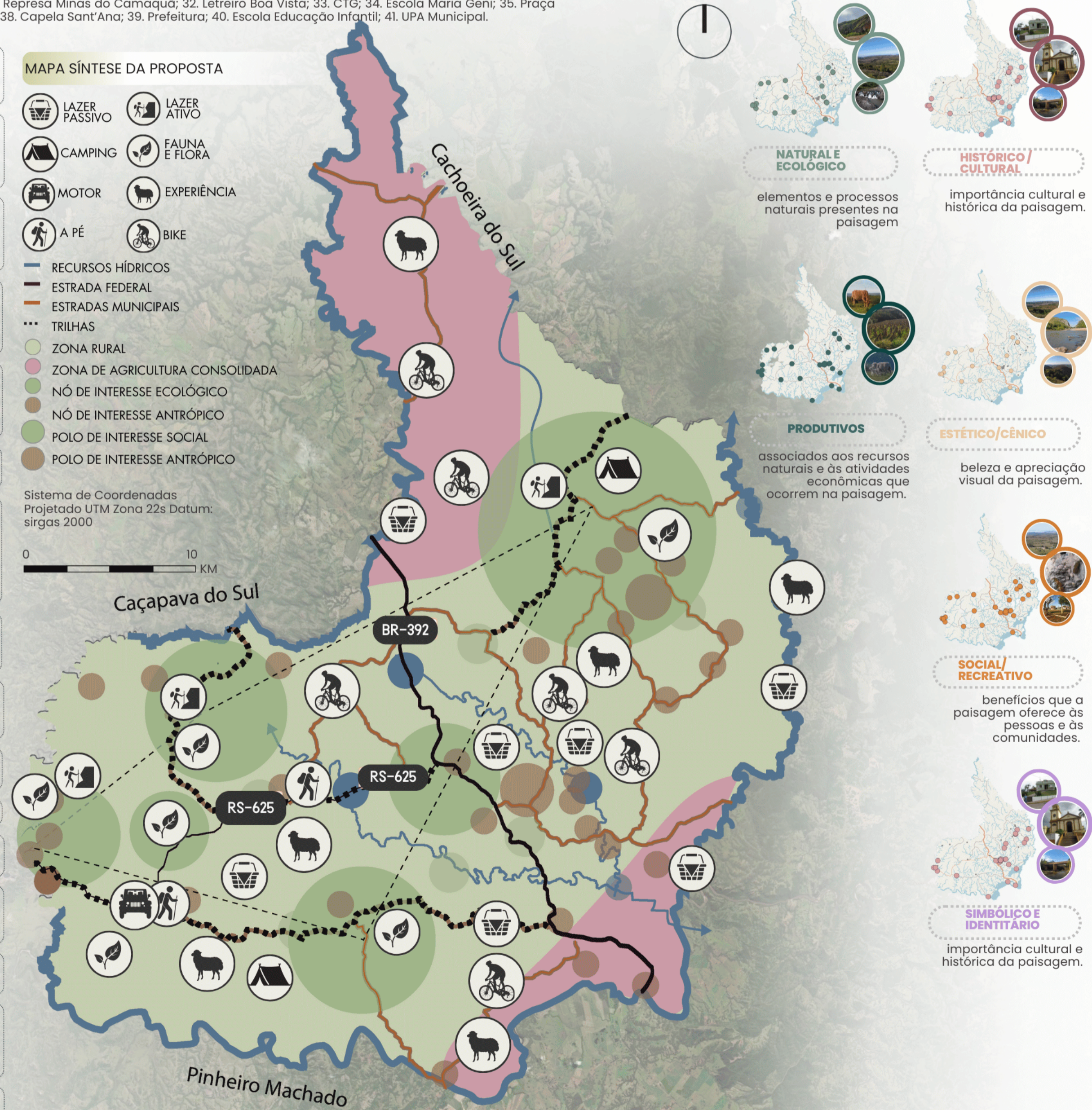
01. Cerro dos Melos; 02. Escola Duque de Caxias; 03. Cemitério; 04. Barragem da Azenha; 05. Passo do Abílio; 06. Azenha; 07. IPDA Cerro dos Melos; 08. EEEF Marlene Medeiros; 09. Passo dos Marmeleiros; 10. IPDA Serra dos Pereiras; 11. Cemitério dos Melos; 12. Bagual Parque; 13. Passo da Juvita; 14. Parque de Exposições Sadi Dorneles; 15. Parque/Balneário Toca da Tigra; 16. Santuário Nossa Senhora Santa Ana; 17. Passo da Capela; 18. Camping Passo da Capela; 19. Tapera Jacinto Inácio; 20. Memorial Batalha do Passo das Carretas; 21. Balço Santana da Boa Vista - Piratini; 22. Cerro da Lagoa; 23. Cerro do Diogo; 24. Cerro do Apertado; 25. Corredeiras Serra das Encantadas; 26. Lomba Alta - Pedra do Navio; 27. Pedras Arenito; 28. Ponte Divisa Santana - Caçapava do Sul; 29. Pedra do Bagual; 30. Morro da Cruz/Pedra da Cruz; 31. Represa Minas do Camaquã; 32. Letreiro Boa Vista; 33. CITA; 34. Escola Maria Gem; 35. Praça Caçapava; 36. Cemitério Municipal; 37. Praça Jacinto Soares; 38. Capela Sant'Ana; 39. Prefeitura; 40. Escola Educação Infantil; 41. UPA Municipal.

7 DIRETRIZES A PARTIR DO DIAGNÓSTICO DA PAISAGEM

- INCENTIVO AO TURISMO DE AVENTURA NAS ÁREAS COM AS MAIORES DECLIVIDADES, ATRAVÉS DA IMPLEMENTAÇÃO DE TRILHAS E MIRANTES EM PONTOS ESTRATÉGICOS.
- PROPOSIÇÃO DE CORREDORES AZUIS AO LONGO DOS CURSOS HÍDRICOS PARA PROMOVER A CONSERVAÇÃO E PROTEÇÃO DOS RECURSOS HÍDRICOS; RESTAURAÇÃO DE ÁREAS DE APP.
- CRIAR/REPLANEJAR PONTOS DE ACESSO PÚBLICO AOS CORPOS D'ÁGUA, COMO PRAIAS FLUVIAIS E ÁREAS DE LAZER, COM INFRAESTRUTURA ADEQUADA E RESPEITO ÀS NORMAS AMBIENTAIS.
- PROTEÇÃO DE ÁREAS DE RELEVÂNCIA PARA A CONSERVAÇÃO DA BIODIVERSIDADE, COMO FORMA DE GARANTIR A VARIABILIDADE DE ESPÉCIES DE FLORA E FAUNA DO BIOMA PAMPA.
- DESENVOLVER TRILHAS GUIADAS E AUTOGUIADAS QUE PERMITAM AOS VISITANTES EXPLORAR E APRENDER SOBRE A FLORA E FAUNA LOCAL, VALORIZANDO A PAISAGEM NATURAL.
- PROPOR LOCAIS DE ESTAR, LAZER E CONTEMPLAÇÃO AO LONGO DOS TRAÇADOS.
- CRIAR TRILHAS ESPECÍFICAS PARA DIFERENTES MODAIS, CONTROLANDO O ACESSO ÀS ÁREAS SENSÍVEIS ECOLÓGICAMENTE E EVITANDO A CIRCULAÇÃO EXCESSIVA DE VEÍCULOS MOTORIZADOS, PRIORIZANDO MEIOS DE TRANSPORTE SUSTENTÁVEIS, COMO CAMINHADAS, CICLISMO OU TRANSPORTE PÚBLICO.
- CRIAR TRILHAS BEM DEFINIDAS E SINALIZADAS, DE BAIXO IMPACTO, PARA MINIMIZAR A PERTURBAÇÃO DOS ECOSISTEMAS NATURAIS.
- PROPOR A VALORIZAÇÃO DA CULTURA ATRAVÉS DE NÓS E/OU ROTAS QUE PROMOVAM O CONHECIMENTO DO TURISTA.
- INCENTIVAR A PRESERVAÇÃO DAS EDIFICAÇÕES, ATRAVÉS DE ROTAS DE VALORIZAÇÃO.
- PROPOR NOVAS ÁREAS DE CAMPING.
- PROPOR UMA REDE DE TRANSPORTES INTERMUNICIPAL QUE FACILITE O ACESSO DO TURISTA AOS PONTOS DE INTERESSE.
- PROPOR ROTAS, MIRANTES E LOCAIS DE CONTEMPLAÇÃO E LAZER, VALORIZANDO ESSES PONTOS IMPORTANTES DA PAISAGEM LOCAL.
- PROPOR A CONEXÃO ENTRE OS NÓS URBANOS E RURAIS, A FIM DE CRIAR ELEMENTOS DE INTEGRAÇÃO.
- ESTIMULAR A DIVERSIFICAÇÃO DOS PONTOS DE INTERESSE, CONSIDERANDO DIFERENTES ASPECTOS, COMO ATRATIVOS NATURAIS, CULTURAIS, HISTÓRICOS E GASTRONÔMICOS, PARA ATENDER ÀS DIFERENTES DEMANDAS DOS VISITANTES.
- DESENVOLVER MATERIAIS INFORMATIVOS QUE APRESENTEM OS PONTOS DE INTERESSE, SUAS CARACTERÍSTICAS E HISTÓRIAS RELACIONADAS.
- criação de infraestrutura turística nos pontos de interesse, como centros de visitantes.

MAPA SÍNTESE DA PROPOSTA

- LAZER PASSIVO
 - LAZER ATIVO
 - CAMPING
 - FAUNA E FLORA
 - MOTOR
 - EXPERIÊNCIA
 - A PÉ
 - BIKE
 - RECURSOS HÍDRICOS
 - ESTRADA FEDERAL
 - ESTRADAS MUNICIPAIS
 - TRILHAS
 - ZONA RURAL
 - ZONA DE AGRICULTURA CONSOLIDADA
 - NÓ DE INTERESSE ECOLÓGICO
 - NÓ DE INTERESSE ANTRÓPICO
 - POLO DE INTERESSE SOCIAL
 - POLO DE INTERESSE ANTRÓPICO
- Sistema de Coordenadas
 Projetado UTM Zona 22s Datum
 sirgas 2000



PRÊMIO IAB RS - turmas 2023