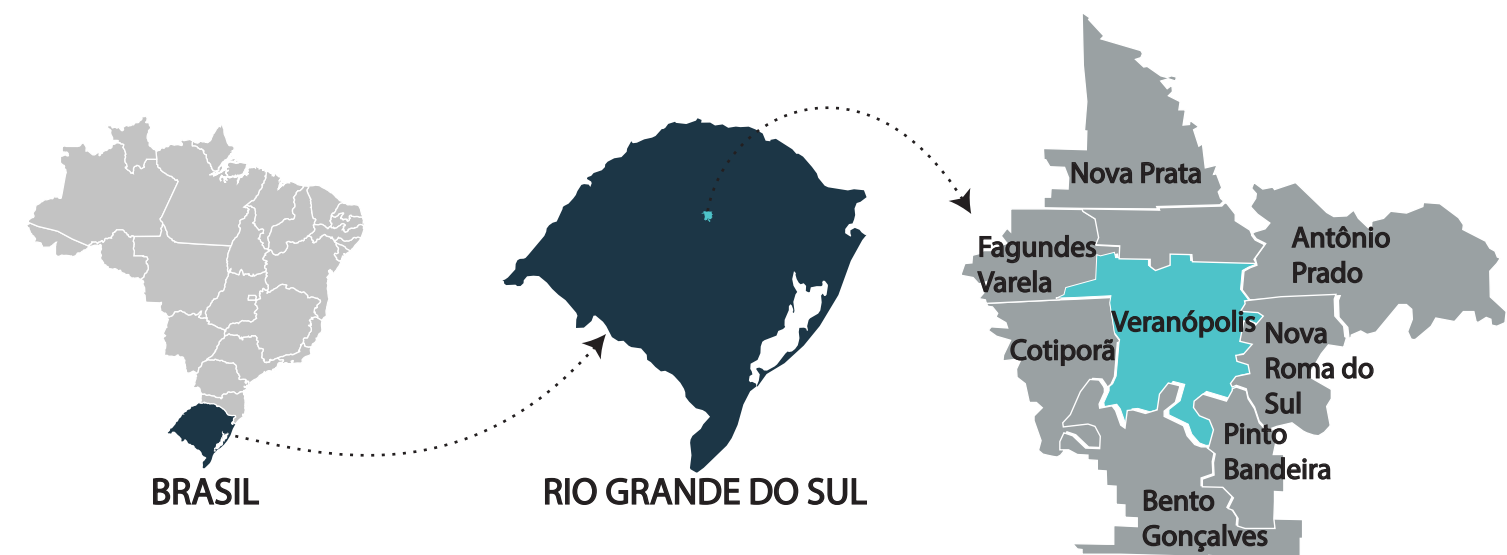


# ESPAÇO CULTURAL MANSUETO BERNARDI

BIBLIOTECA + CULTURA + ESPAÇOS ABERTOS + GASTRONOMIA



**TEMA**  
Arquitetura institucional e de intervenção.

**DELIMITAÇÃO DO TEMA**  
Arquitetura de intervenção histórica com complexo cultural.

**OBJETIVOS**  
Requalificar edificação subutilizada, preservando a estrutura existente e tornando o espaço acessível ao público. Solucionar problemas de espaço da biblioteca pública da cidade, criando um espaço de fácil acesso e na área central, anexando um centro cultural e gastronômico.

**OBJETIVOS ESPECÍFICOS**

- Preservar patrimônio histórico, fortalecendo a identidade do centro da cidade;
- Requalificar a edificação para novos usos;
- Solucionar problemas de espaço interno da biblioteca municipal;
- Facilitar acesso da comunidade à biblioteca;
- Proporcionar maior contato/interesse com a leitura, desenvolvendo espaço de leitura e estudo;
- Promover pequenos eventos relacionados à cultura, literatura, gastronomia e música, com amostras culturais, eventos gastronômicos e música ao vivo;
- Fomentar o comércio gastronômico local.

**PÚBLICO-ALVO**  
O público-alvo principal do centro cultural são alunos do ensino fundamental, médio e superior que necessitam de um espaço para estudo e que desejam estar em contato com a literatura e cultura da cidade. Apesar do foco nas vivências de estudantes, o espaço abrange toda a comunidade e todas as faixas etárias, o que fomenta a expansão da leitura e o aprendizado de todos.

## HISTÓRIA EDIFICAÇÃO HISTÓRICA

Construída em meados de 1920, a edificação era propriedade de José e Egydio Farina. Localizada no centro da cidade de Veranópolis, junto à praça central. A casa serviu como moradia e como comércio da família, onde vendiam ferragens, artigos elétricos, tecidos, tintas, muidezas, louças e outros itens. Com os anos, a casa foi vendida para outra família, que alugava o espaço do térreo para terceiros.

A edificação continuou servindo como moradia no andar superior até os dias atuais, mas foi acrescentado um comércio no subsolo (uma lavanderia se instalou) e nos fundos com uma barbearia. Durante a sua trajetória, algumas modificações e acréscimos foram construídos e que afetaram principalmente os fundos (leste) da edificação. Atualmente, a edificação encontra-se com o térreo abandonado, não há mais moradores no andar superior e restou apenas a lavanderia no subsolo. A edificação será restaurada e terá um novo uso.

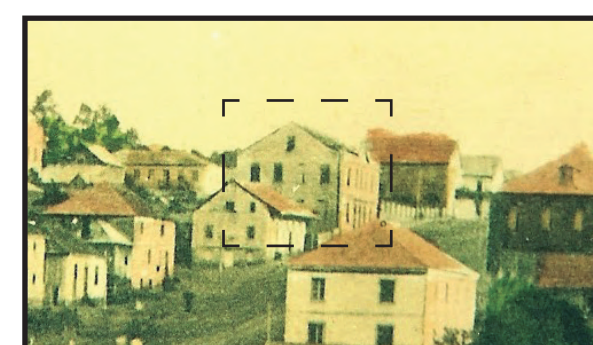


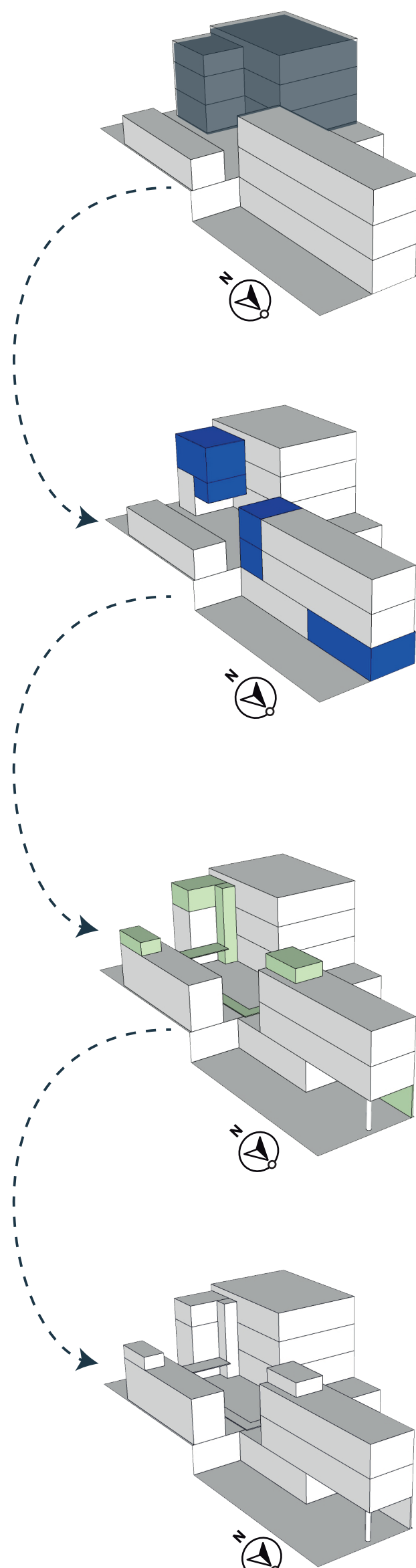
Foto 1920 - Ano da construção



Foto 1990  
Imagem arquivo pessoal

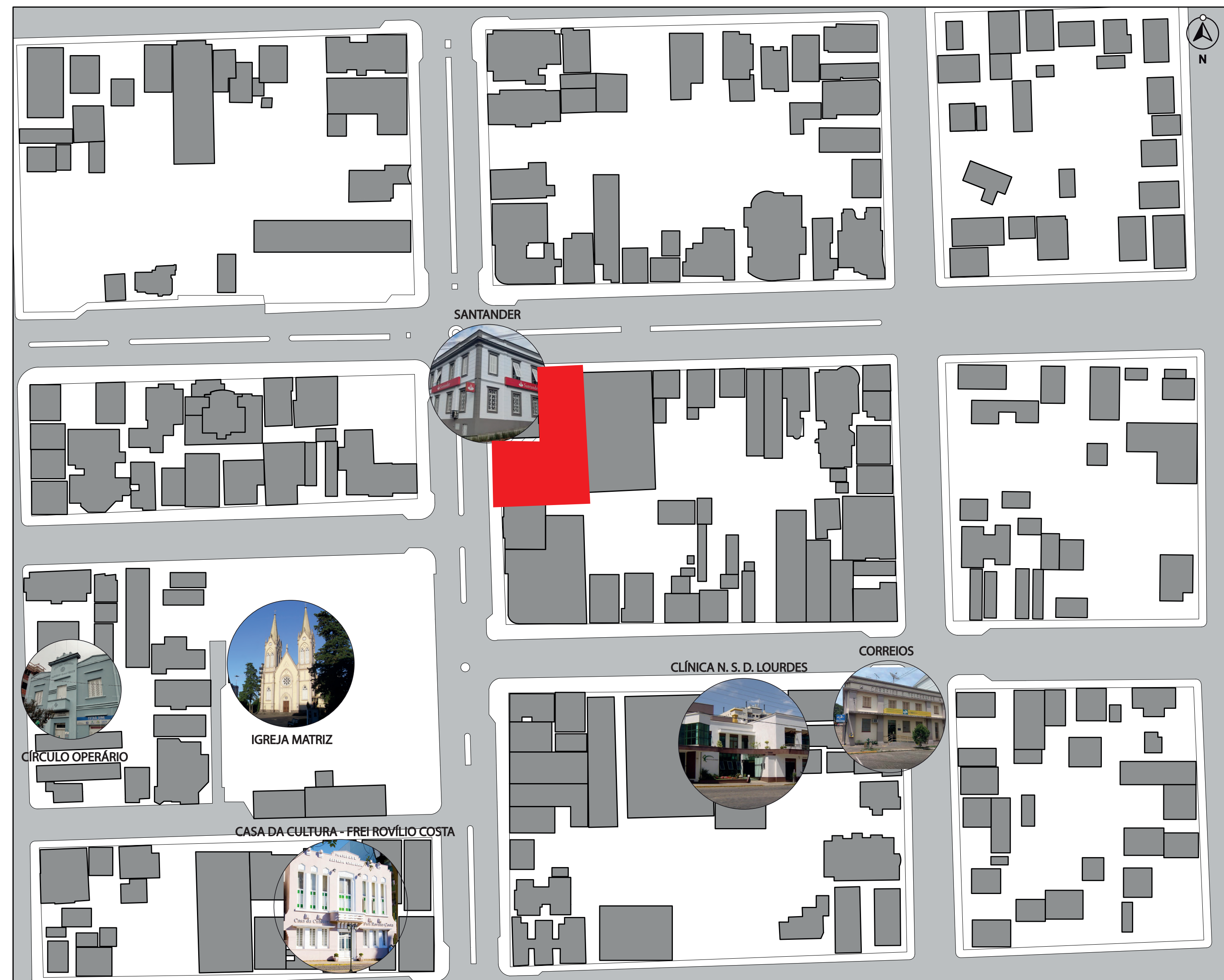


Foto 2023  
Imagem arquivo pessoal



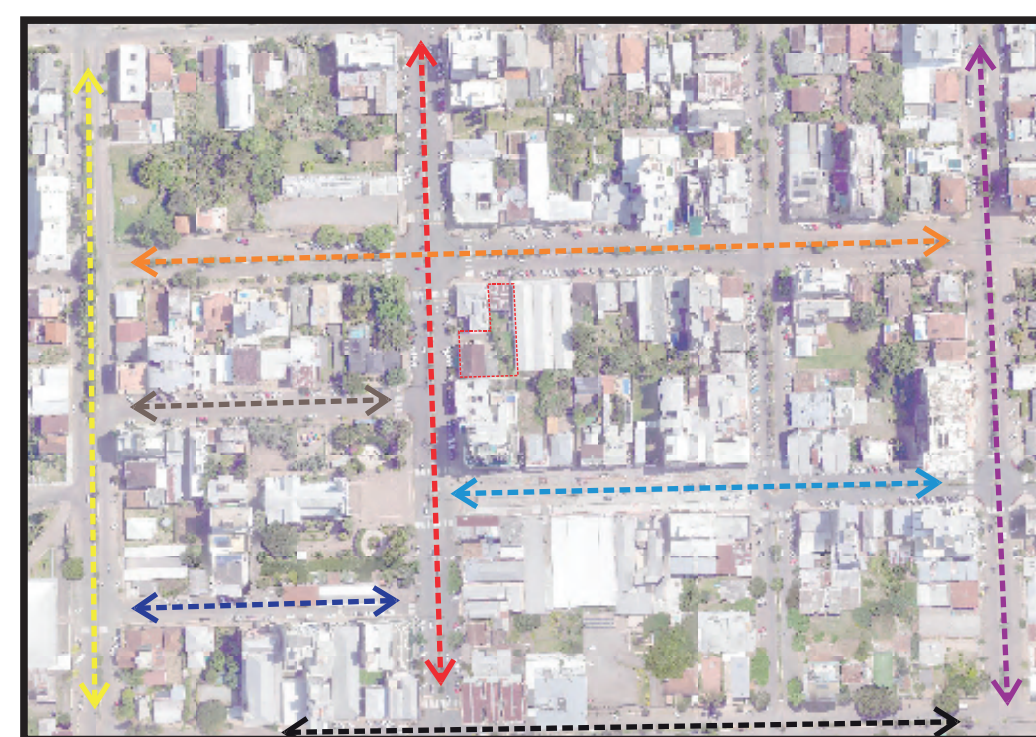
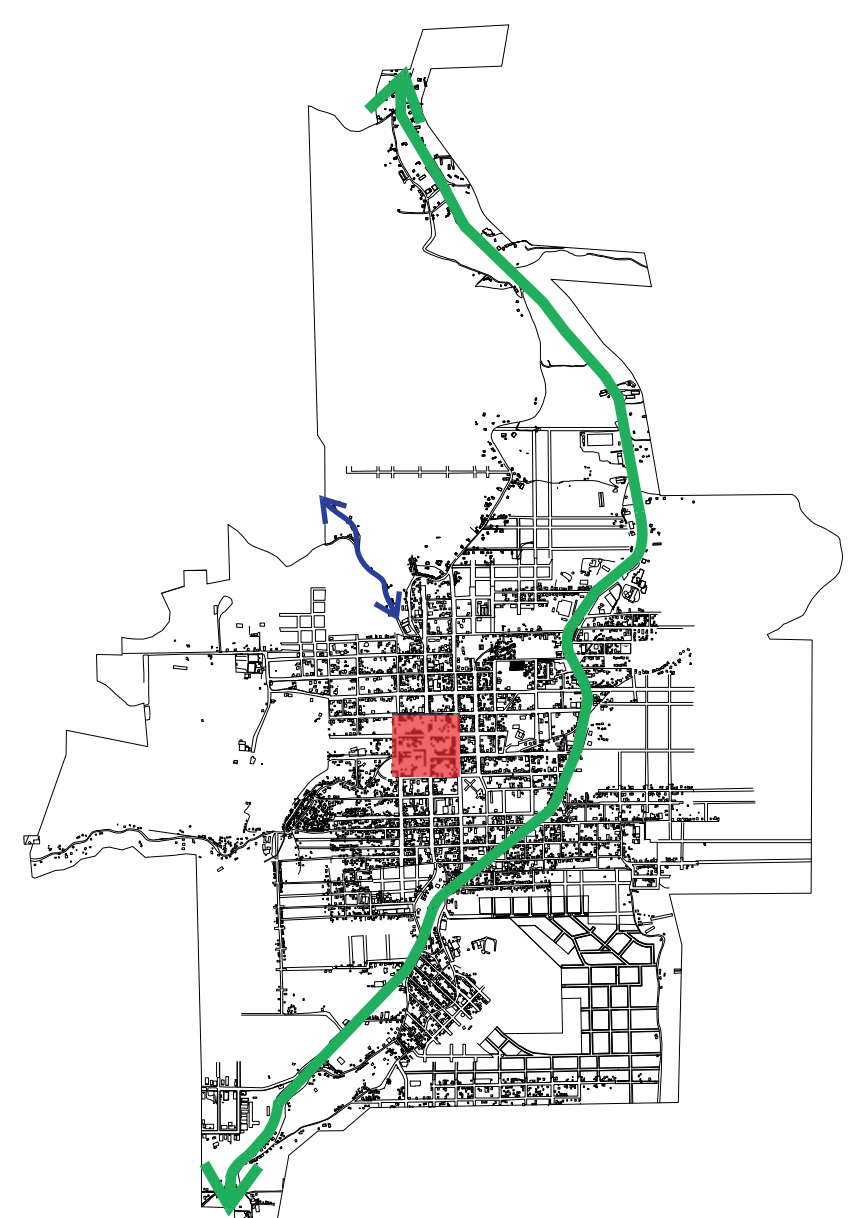
**MANIPULAÇÃO DA FORMA**  
Partido inicia-se por prismas retangulares, sendo feitas duas subtrações e mais uma subtração no pré-existente. Após, são adicionados um bloco vertical para o elevador, anexos de reservatórios de caixa d'água e coberturas para a praça central e para a pré-existência.

**FINAL**  
Forma final - com as subtrações e adições, formando um bloco em balanço com pilotis e removendo as adições posteriores da edificação histórica.

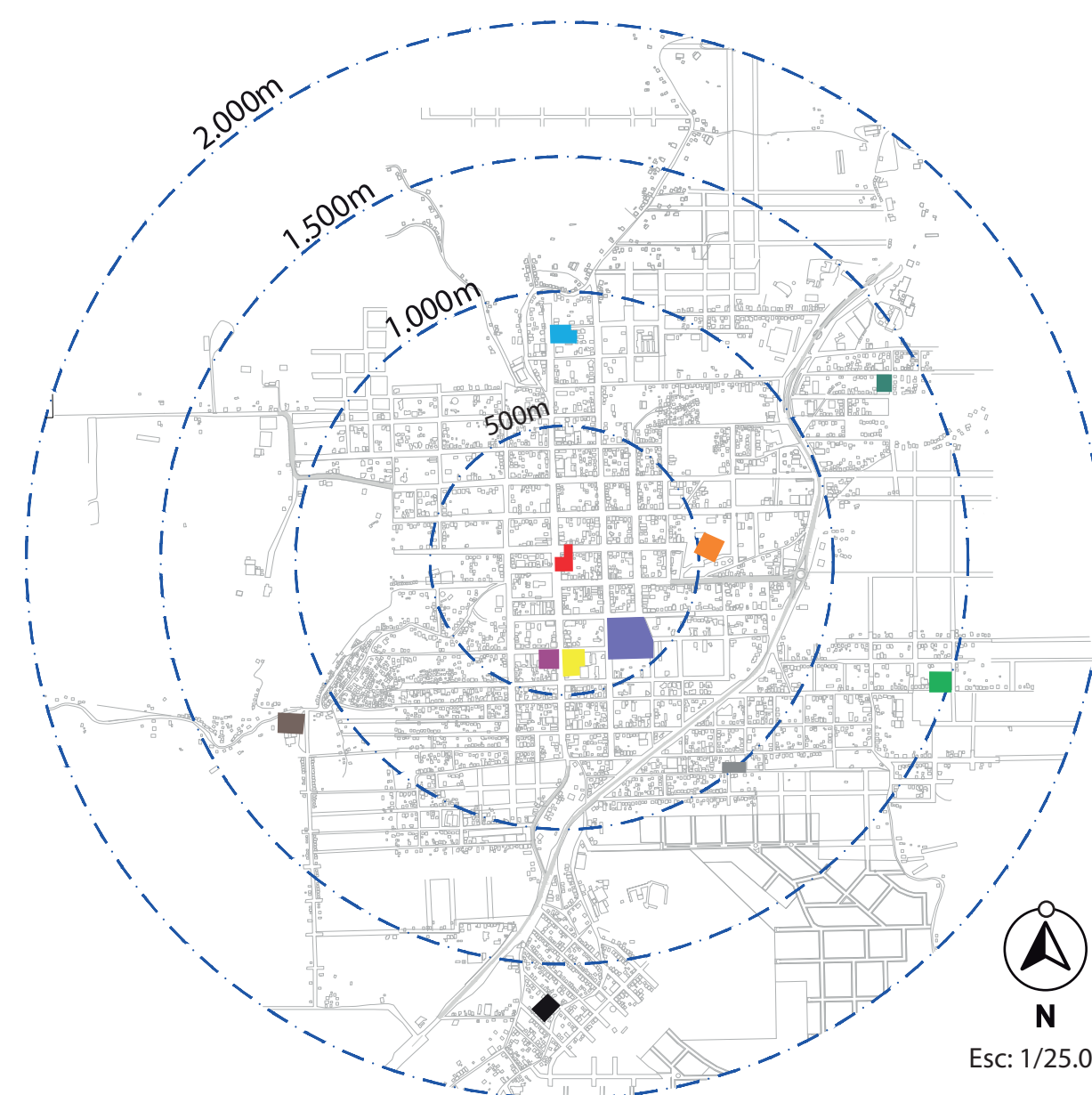


PLANTA DE SITUAÇÃO

Esc: 1/1000



- Av. Osvaldo Aranha
- Rua Pinheiro Machado
- Rua Mal. Fonseca
- Rua Carlos Barbosa
- Rua Andrade Neves
- Rua Dr. José Montauray
- Av. Júlio de Castilhos
- Rua Vinte e Quatro de Maio



Esc: 1/25.000

## ESCOLAS DE ENSINO FUNDAMENTAL

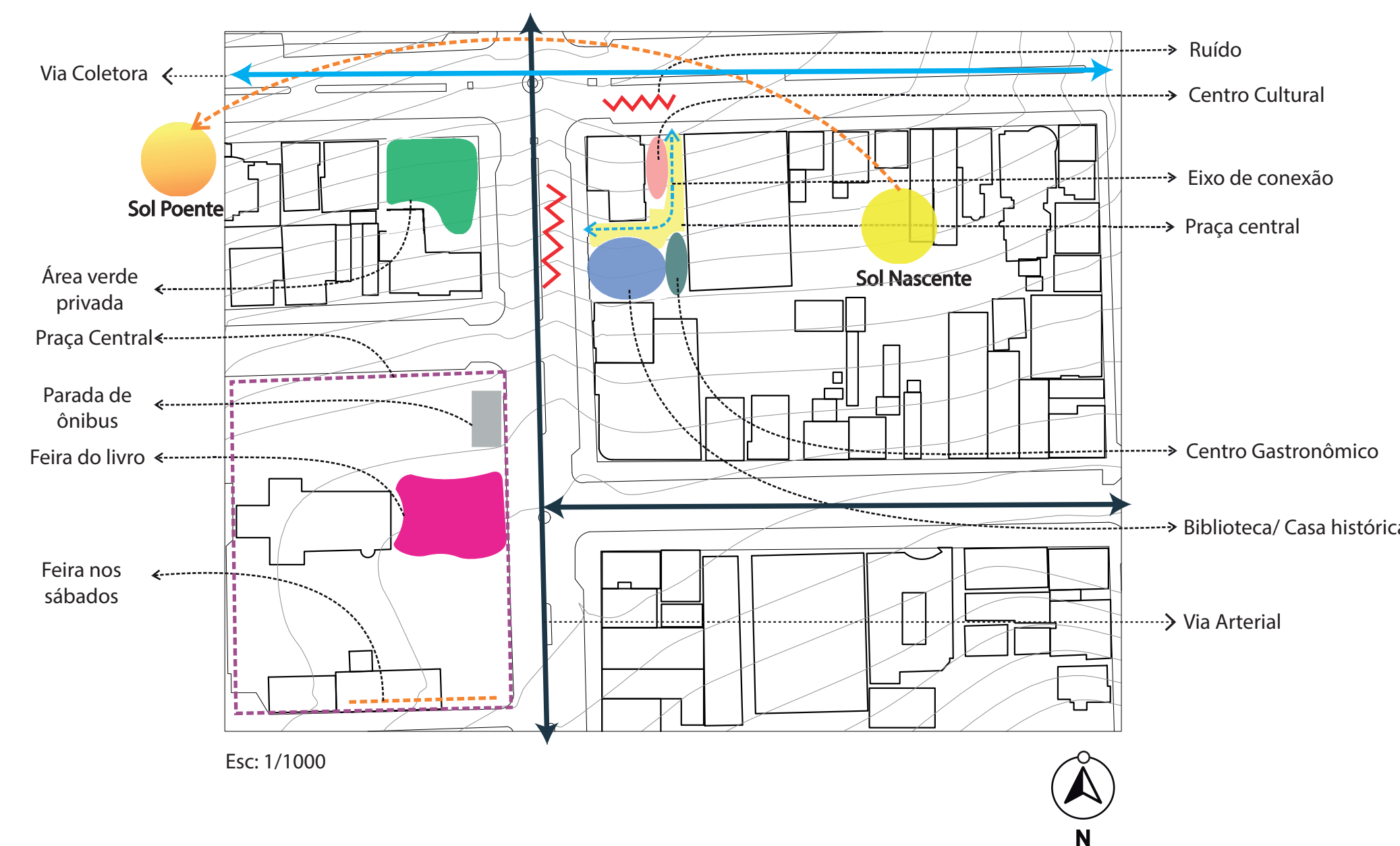
- Área de Intervenção
- São Luiz Gonzaga
- Felipe dos Santos
- Virginia Bernardi
- Regina Coeli
- Adriano Farina
- AVAEC
- Senador Alberto Pasqualini
- Irmão Jerônimo
- Artur Francisco
- Irmão Joana Aimé

## ESCOLAS DE ENSINO MÉDIO

- São Luiz Gonzaga
- Regina Coeli
- AVAEC

## ESCOLAS DO MUNICÍPIO

A maioria das escolas está dentro do raio de 500m da área de intervenção, possibilitando o fácil acesso das escolas à biblioteca. Apenas duas escolas estão fora dos raios, escola Irmão Don Matheus Pasquali, que está localizada na comunidade de Monte Bérico, e atende a rede fundamental e o Instituto Federal, que atende a rede de ensino médio.



Esc: 1/1000