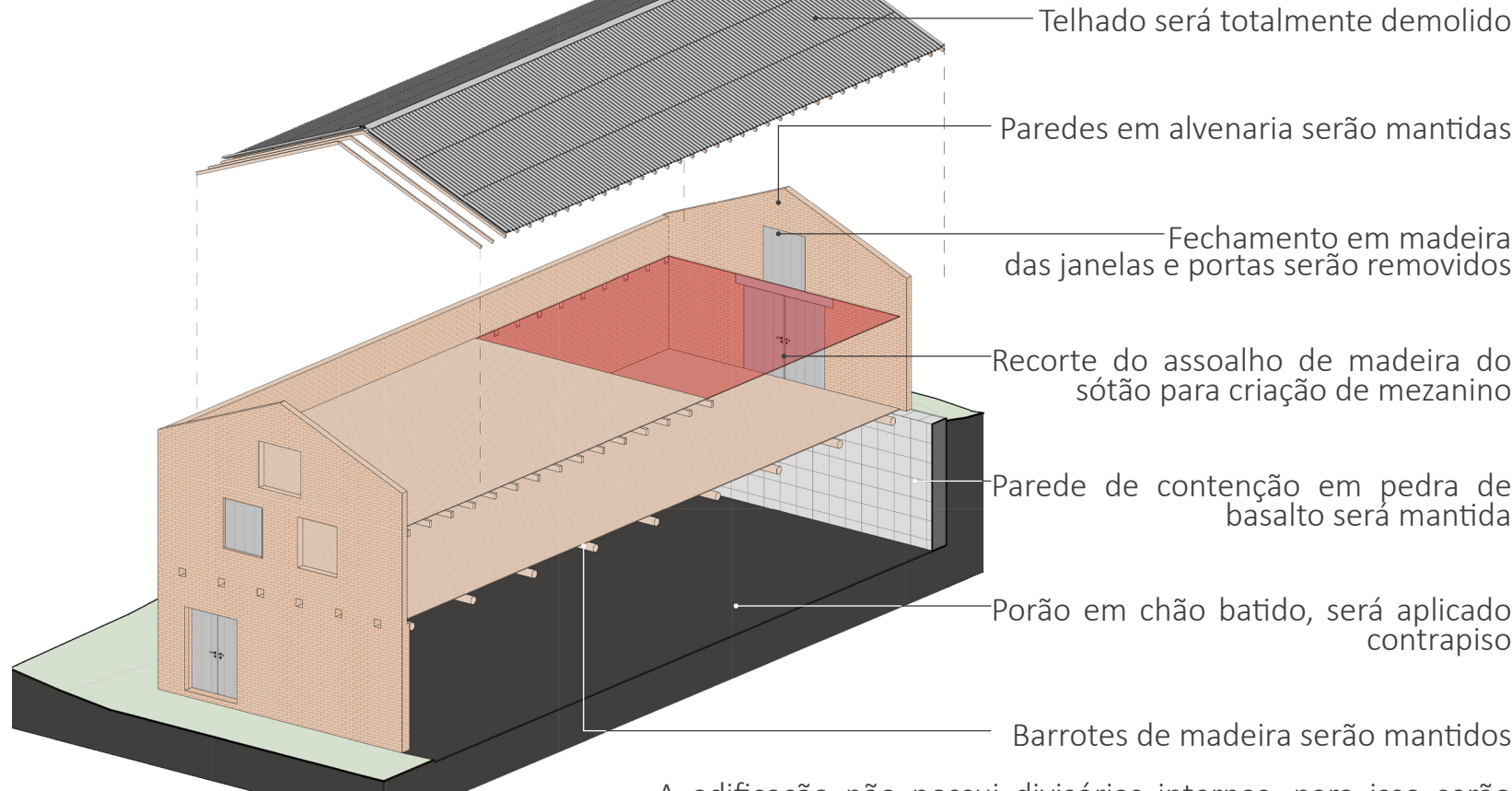


IDENTIFICAÇÃO Pavilhão

O pavilhão pertencia a família Paganini, era utilizado para armazenagem de grãos, utensílios e criação de animais. Atualmente a edificação está abandonada e tornando-se uma ruína pela falta de manutenção.



À DEMOLIR e À CONSTRUIR Pavilhão



- A edificação não possui divisórias internas, para isso serão adicionadas paredes com sistema drywall;
- As fachadas com orientação norte e sul, não possuem abertura, portanto serão feitos recortes nelas para adição de janelas.
- Antes de propôr e delimitar os ambientes do novo uso proposto, realizou-se um estudo das técnicas construtivas e também foi-se necessário analisar as patologias solucionando-as para melhor preservação da antiga pavilhão.

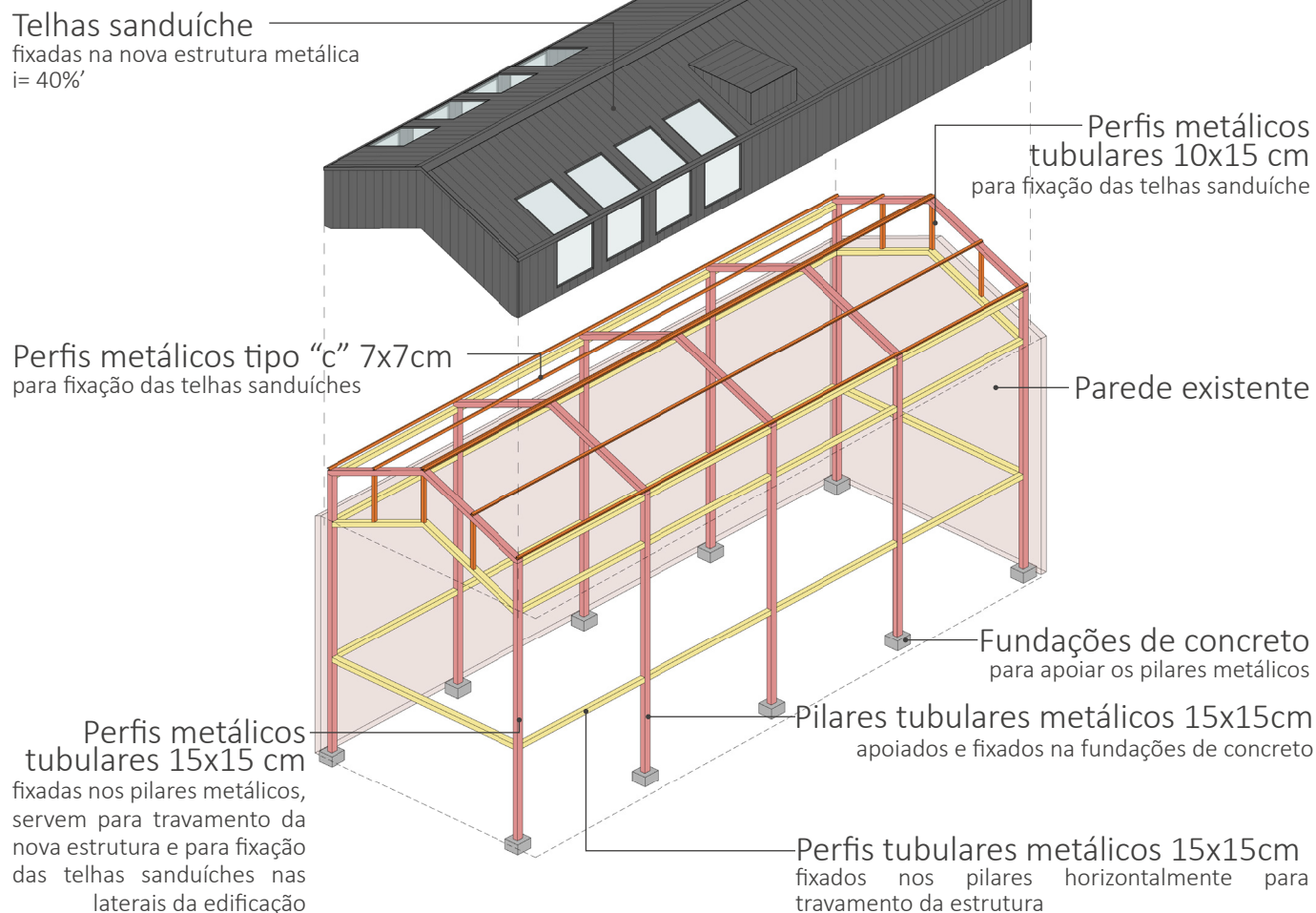
PROPOSTA Área de Lazer Coberto e Aberto

O pavilhão receberá um uso importante para a hospedagem, nele será abrigado o espaço de lazer interno destinado para os hóspedes, contendo no térreo uma sala de jogos e um espaço designado para crianças e no mezanino uma academia. Também será anexado uma plataforma elevatória para dar acessibilidade em todos os ambientes.

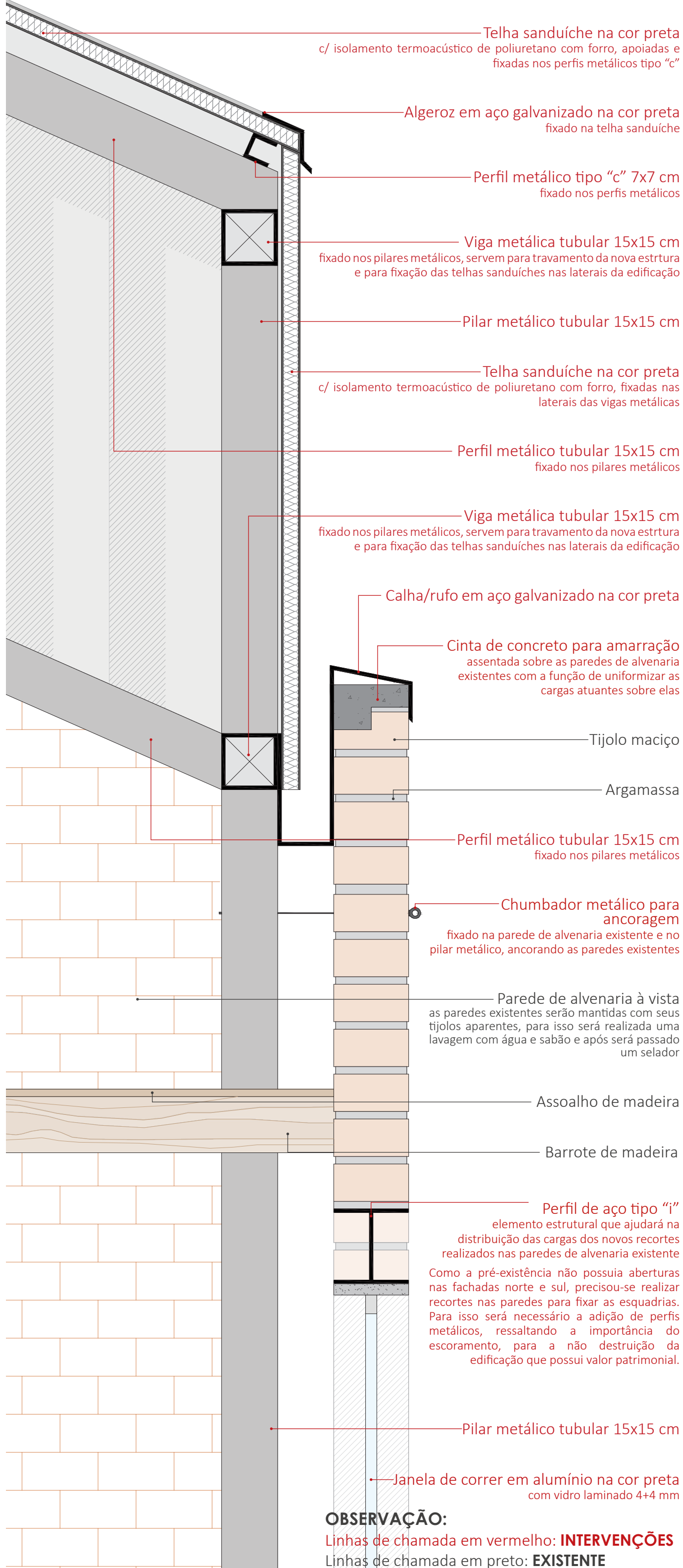
O porão contará com ambientes que darão apoio ao espaço de lazer aberto, que é o deck e a piscina. Receberá um ambiente integrativo interno, onde os hóspedes poderão descansar e relaxar, além de poderem observar o lado externo. E outro ambiente será designado para vestiários, feminino, masculino e PCD unisex.



ISOMÉTRICA Nova estrutura



DETALHE - PAVILHÃO Escala 1/10

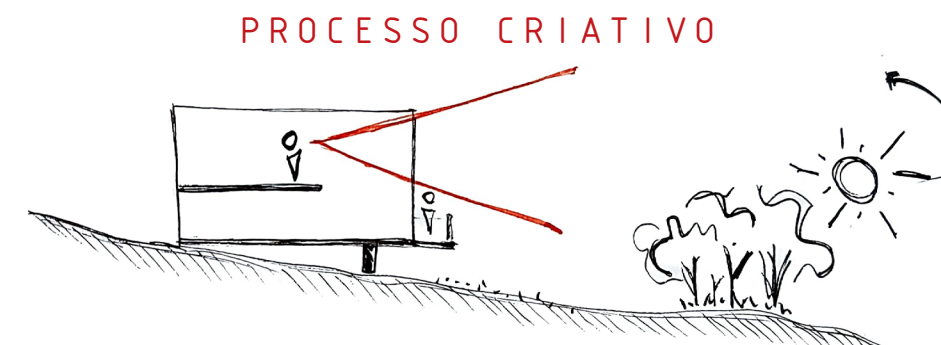


IDENTIFICAÇÃO Cabanas

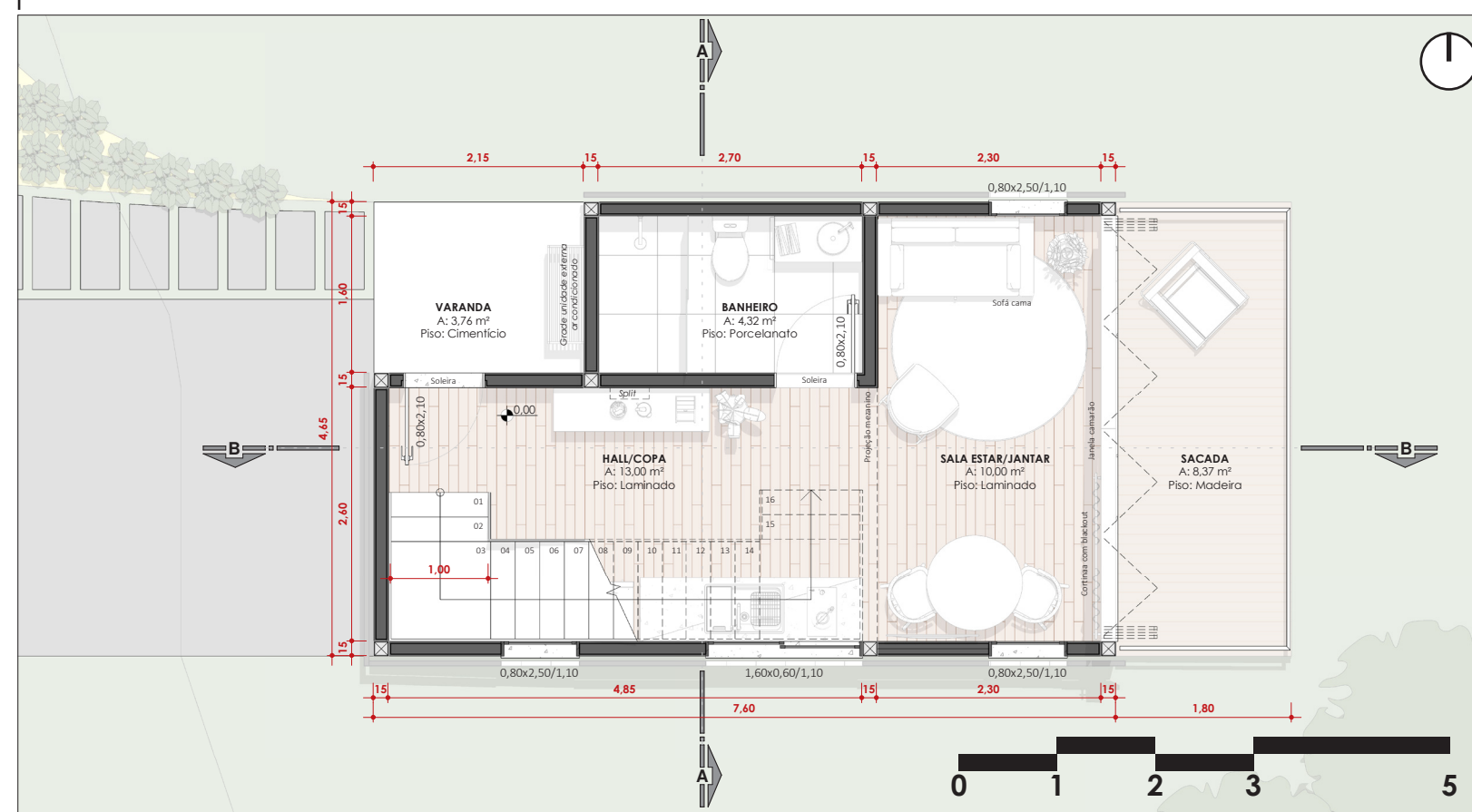
As cabanas foram projetadas a partir de uma releitura do antigo Pavilhão Paganini, mantendo os mesmos materiais. Por meio de uma arquitetura simples, a intenção é oferecer aconchego através de um espaço moderno e ao mesmo tempo conectado com a natureza.

O intuito de estabelecer a fachada principal voltada para orientação leste, é a magnífica paisagem do nascer do sol. Para isso, essa fachada recebeu uma pele de vidro e janela camarão, para integrar o espaço interno da cabana e a área externa. Contando com os dias mais quentes e por manter o espaço interno com mais privacidade, foi inserido cortinas blackout e voil, além do vidro laminado duplo 6+6 mm.

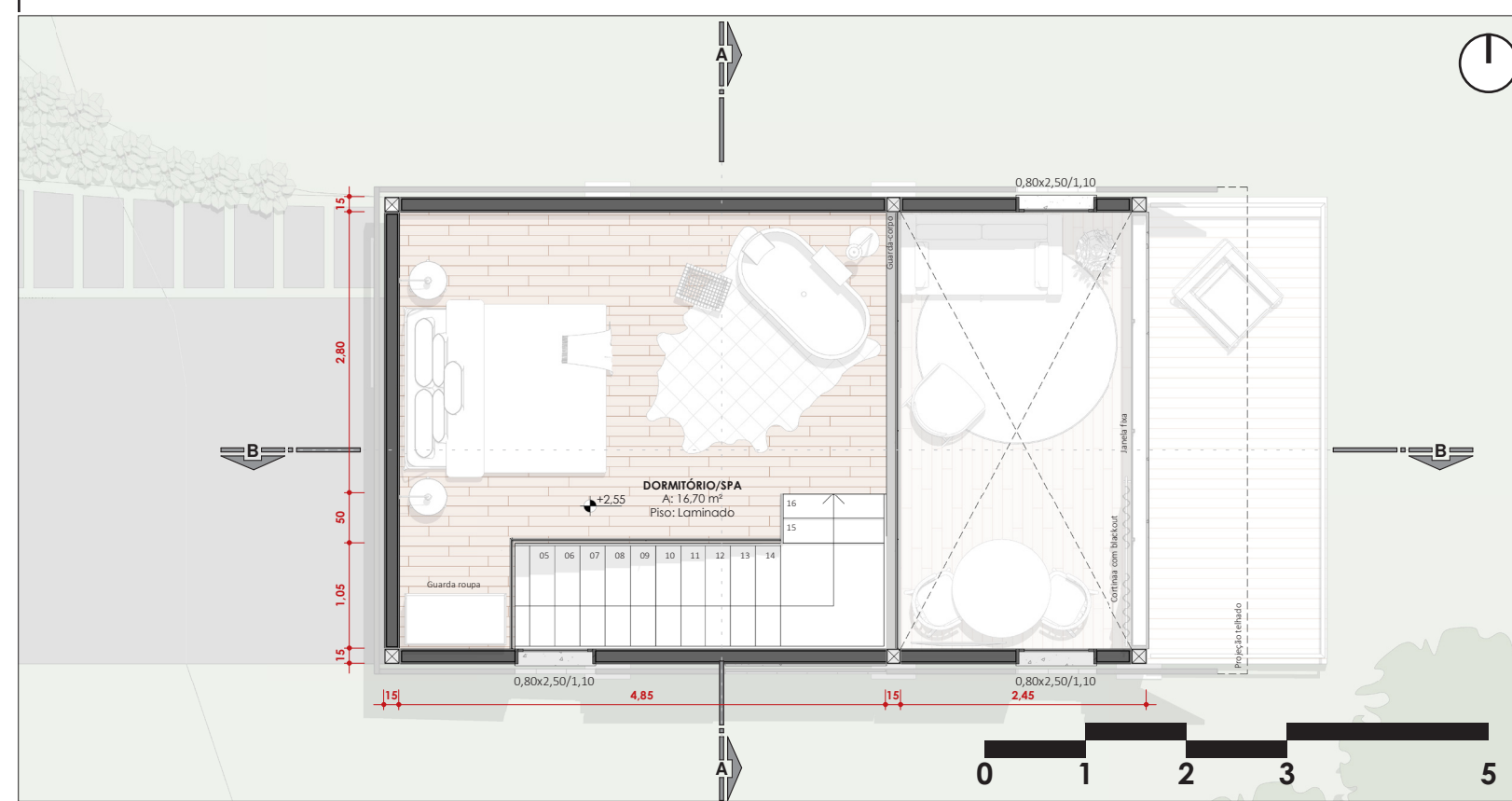
Ao total são 10 cabanas, sendo elas 04 cabanas do tipo casal, 01 cabana do tipo família PCD e 05 cabanas do tipo família.



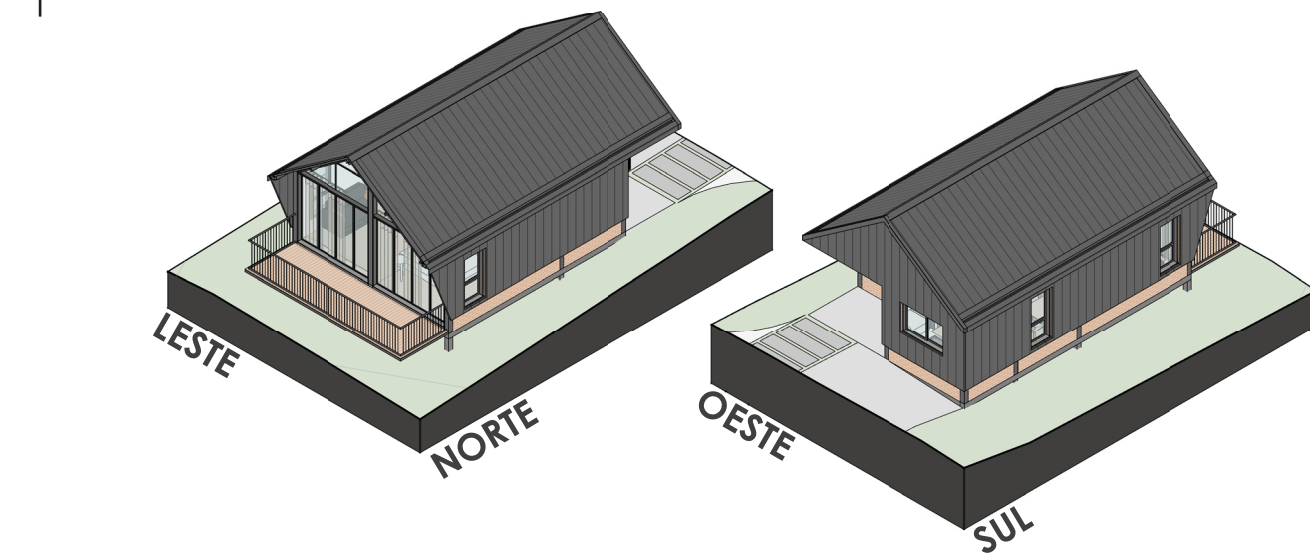
PLANTA BAIXA TÉRREO - CABANA CASAL



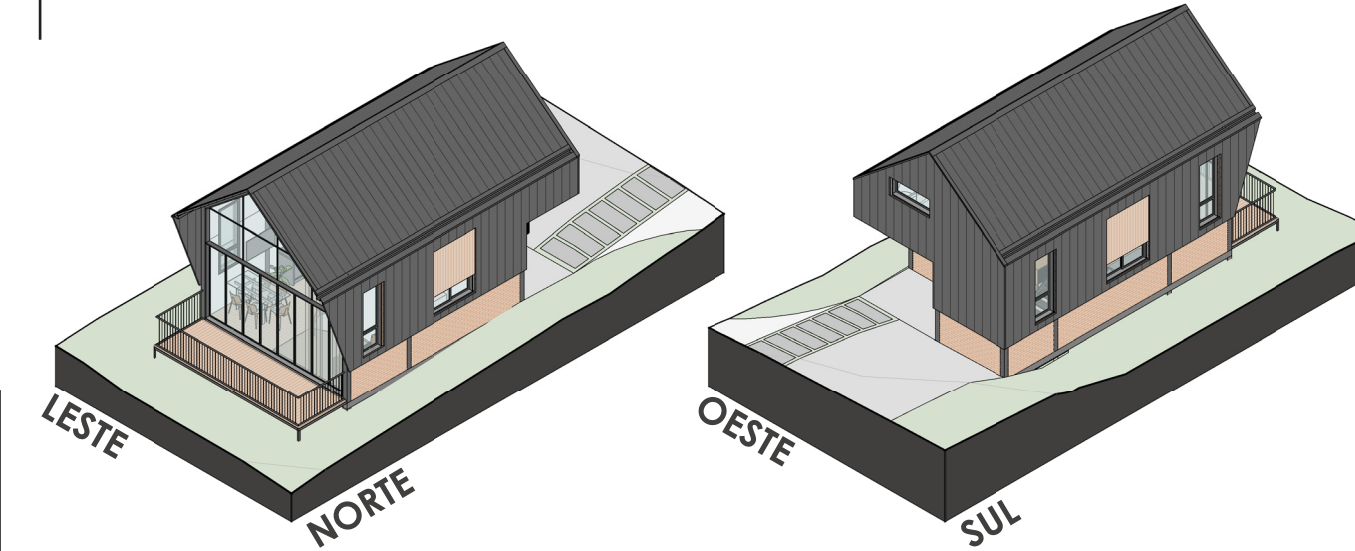
PLANTA BAIXA MEZANINO - CABANA CASAL



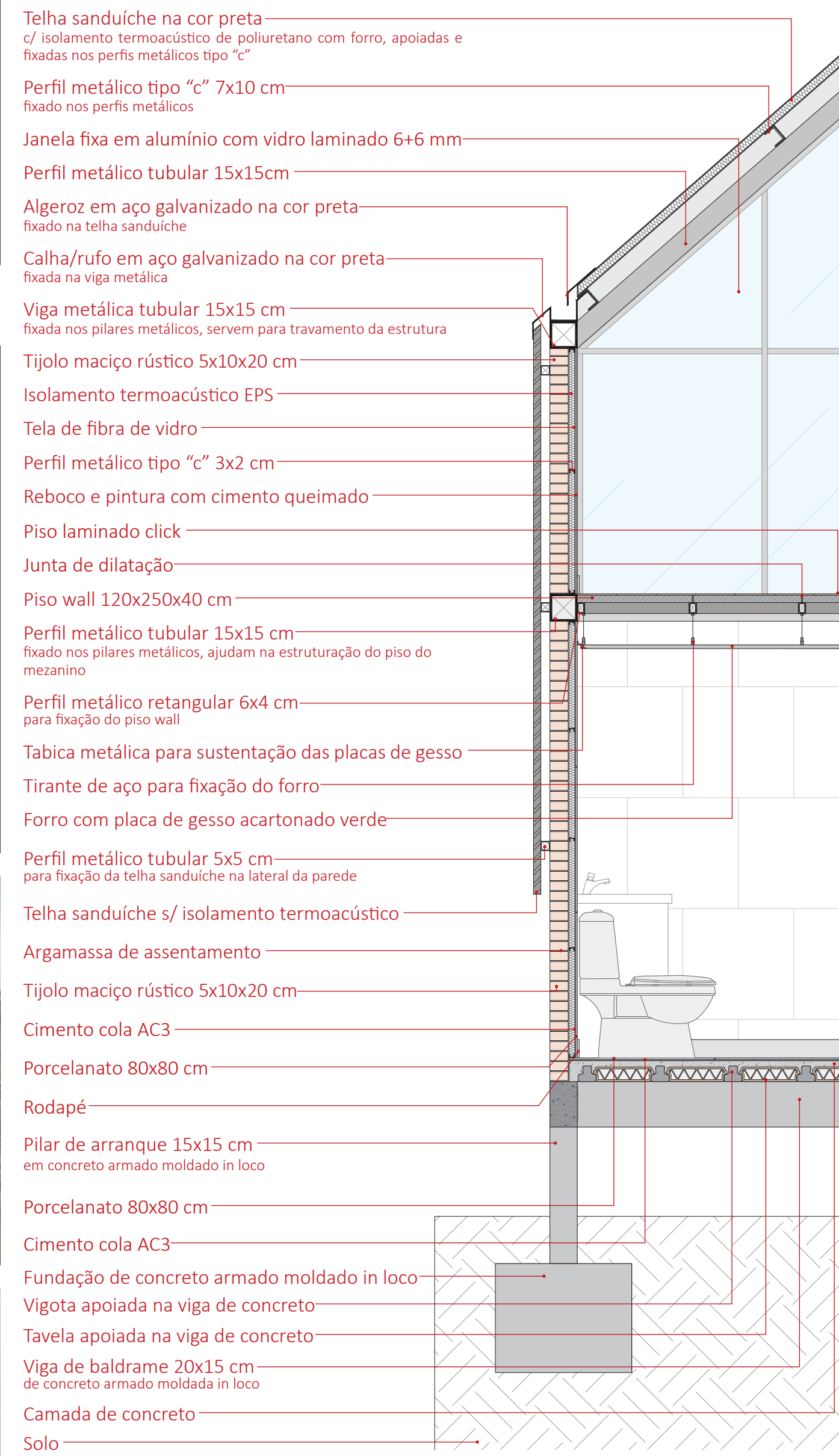
ISOMÉTRICAS FACHADAS - CABANA PCD



ISOMÉTRICAS FACHADAS - CABANA FAMÍLIA



DETALHE - CABANA CASAL Escala 1/25



PRÊMIO IAB RS - turmas 2023

4/4

INSTITUTO DE ARQUITETOS DO BRASIL - DEPARTAMENTO DO RIO GRANDE DO SUL