

SETOR 01

Neste setor estão implantadas 3 edificações existentes, no qual serão destinadas para **área gastronômica e lazer público**. Esse local poderá ser utilizado pelos visitantes/turistas, pelos hóspedes e por moradores locais.

01 Antiga Cooperativa de Laticínios:

- Cervejaria inserida na edificação da antiga cooperativa, tornando-se assim um atrativo, ao qual faz conexão com os outros usos (espaço multiuso e jardim);
- Edificação implantada próxima a Rua Dez de Novembro.

02 Antiga Residência Família Paganin:

- Será inserido o Bistrô, Café e Delicatessen;
- Edificação fica próxima à Avenida Independência e Rua Dez de Novembro, tornando-se um fácil acesso ao público em geral.

03 Ruína:

- Será inserido o espaço multiuso, no qual faz conexão entre as outras duas edificações antigas.

SETOR 02

Nesta outra área, voltada para o **setor de hospedagem**, serão implantadas cabanas independentes. Estas receberão a orientação leste, onde os hóspedes poderão apreciar o magnífico nascer do sol, além da paisagem no restante do dia. Além das cabanas e toda infraestrutura necessária, os hóspedes poderão contemplar uma área de lazer coberta e aberta e espaços abertos para contemplar a natureza.

01 Recepção, administração e serviços:

- Próxima a Avenida Independência, tornando-se assim um fácil acesso;
- Inserida onde a topografia é menos acentuada, assim conseguindo levar os carros até as cabanas.

02 Área de Lazer Coberta e Aberta:

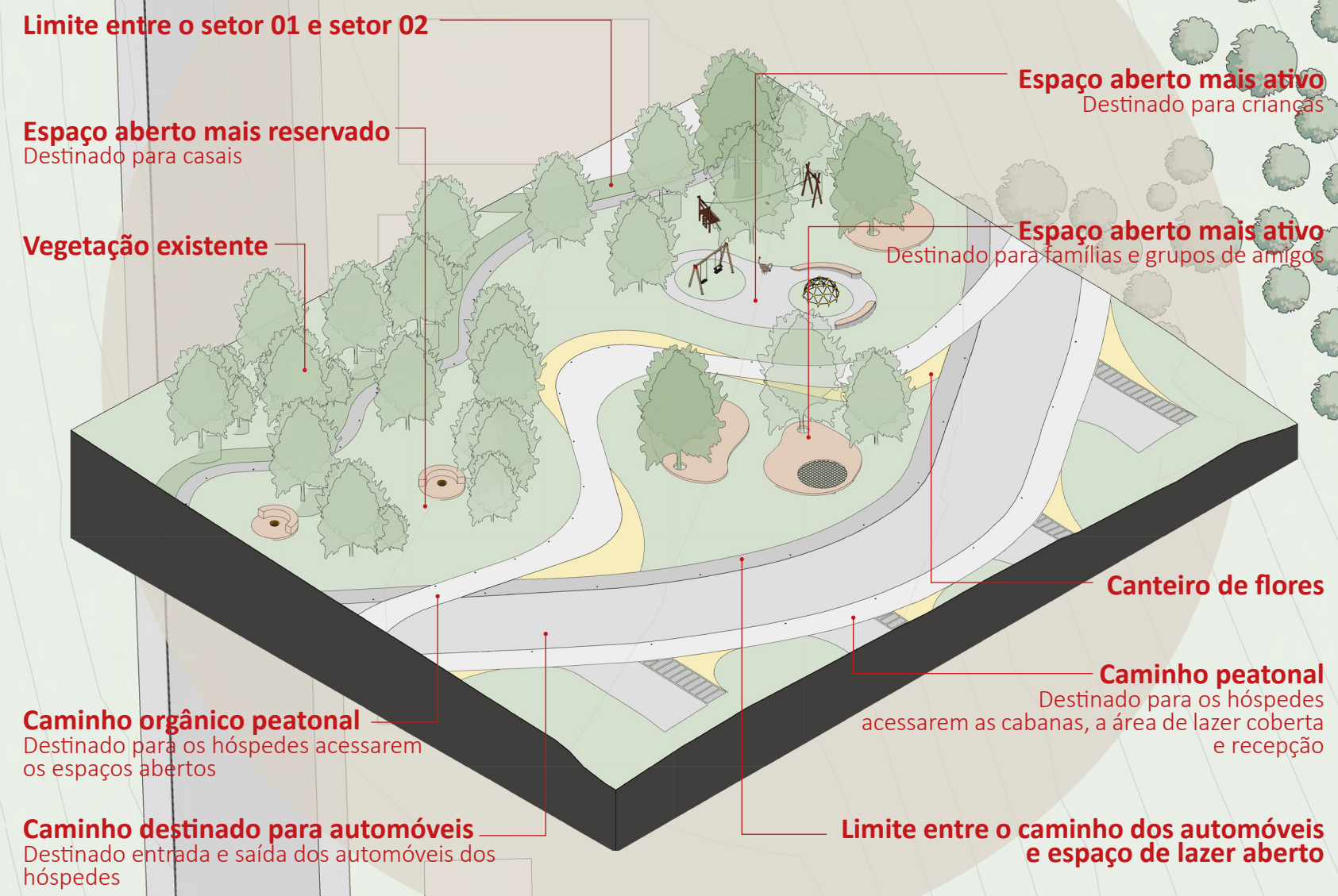
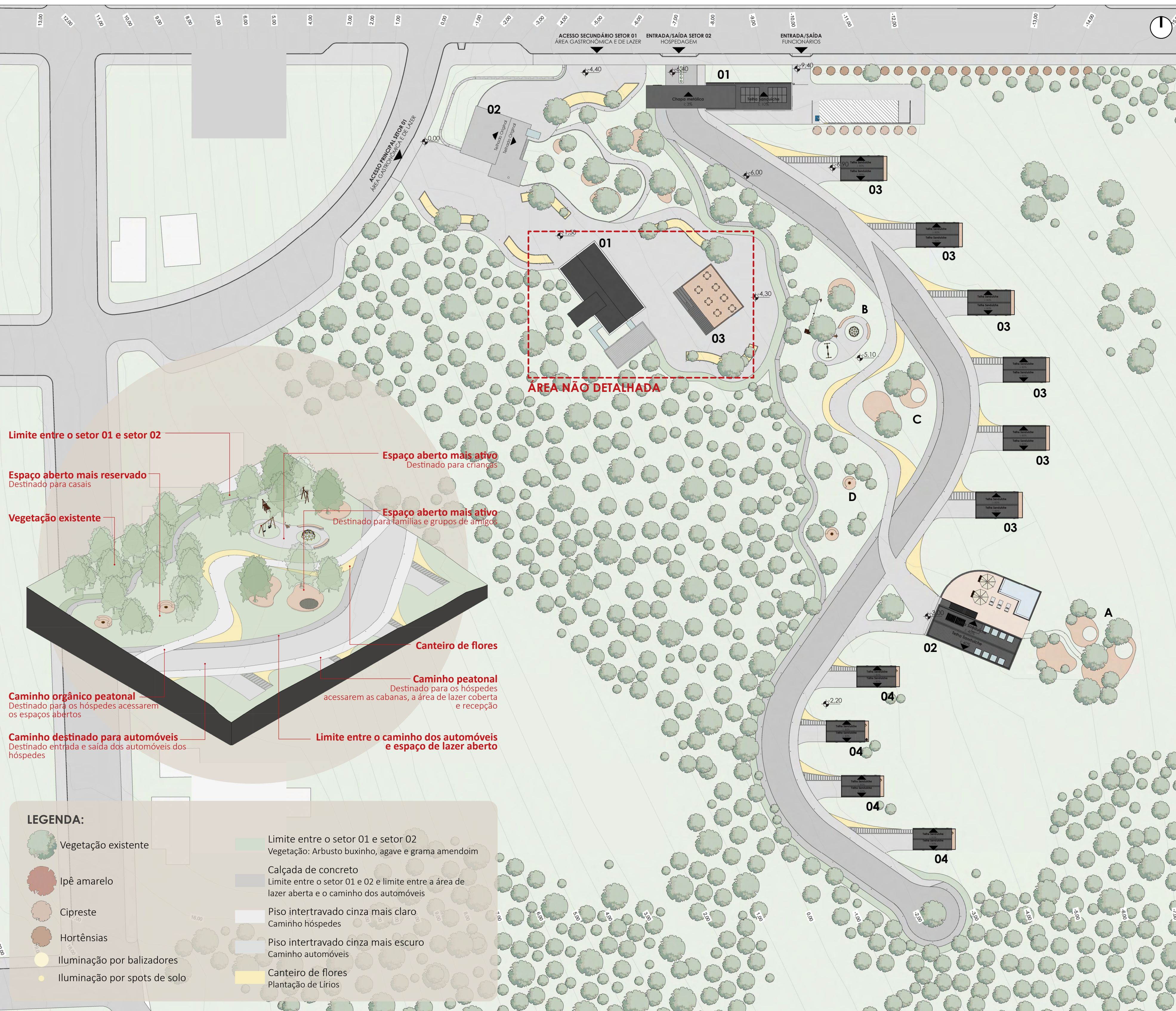
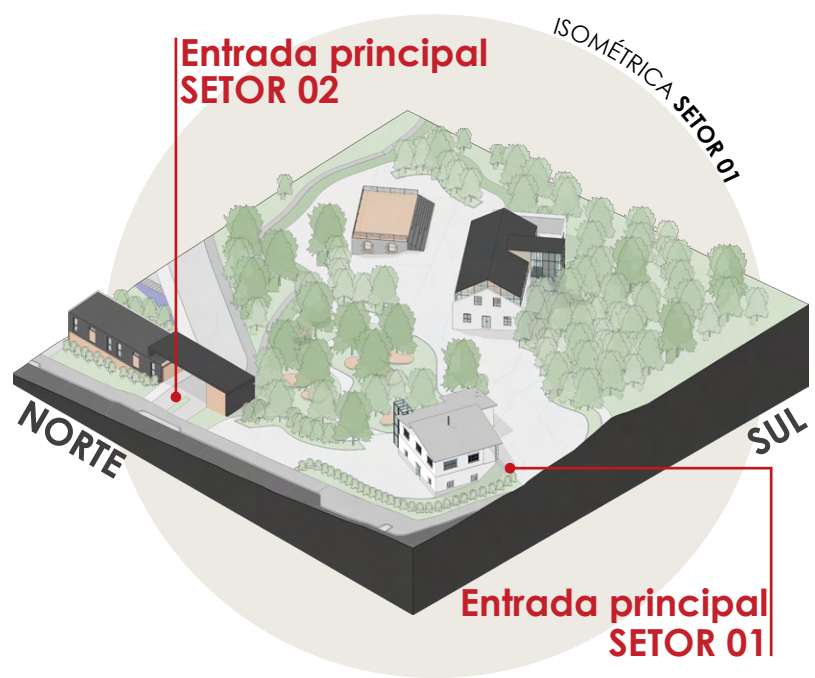
- Pavilhão existente;
- Área de lazer ficará localizada entre os dois tipos de cabanas, atendendo a todas e tornando-se uma centralidade;

03 Cabanas Família e PCD:

- Visual para o nascer do sol;
- Visual para área de lazer aberta (piscina), tornando um atrativo para as famílias;
- Área mais ativa;
- Estacionamentos independentes.

04 Cabanas Casal:

- Visual para o nascer do sol;
- Cabanas implantadas atrás da área de lazer, tornando assim uma área mais privada e tranquila;
- Estacionamentos independentes.



LEGENDA:

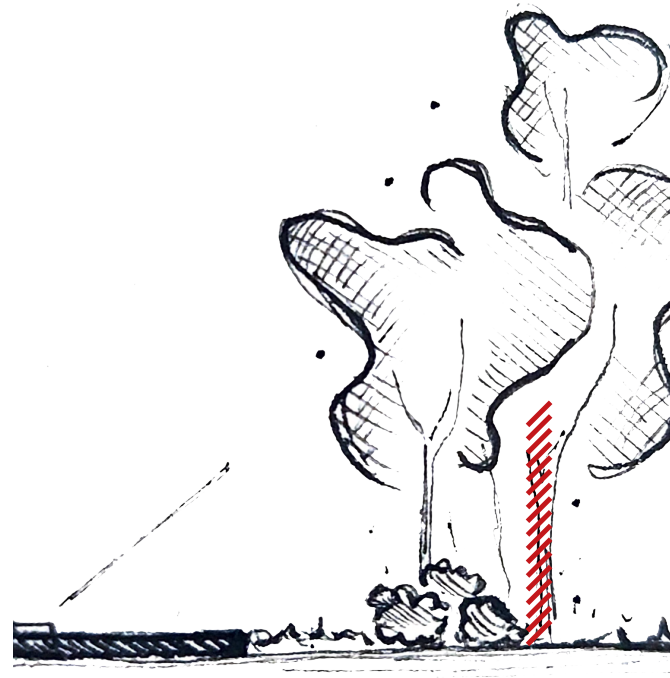
| | | | |
|--|------------------------------|--|---|
| | Vegetação existente | | Limite entre o setor 01 e setor 02 |
| | Ipê amarelo | | Vegetação: Arbusto buxinho, agave e grama amendoim |
| | Cipreste | | Calçada de concreto |
| | Hortênsias | | Limite entre o setor 01 e 02 e limite entre a área de lazer aberta e o caminho dos automóveis |
| | Iluminação por balizadores | | Piso intertravado cinza mais claro |
| | Iluminação por spots de solo | | Caminho hóspedes |
| | | | Piso intertravado cinza mais escuro |
| | | | Caminho automóveis |
| | | | Canteiro de flores |
| | | | Plantação de Lírios |

LIMITES

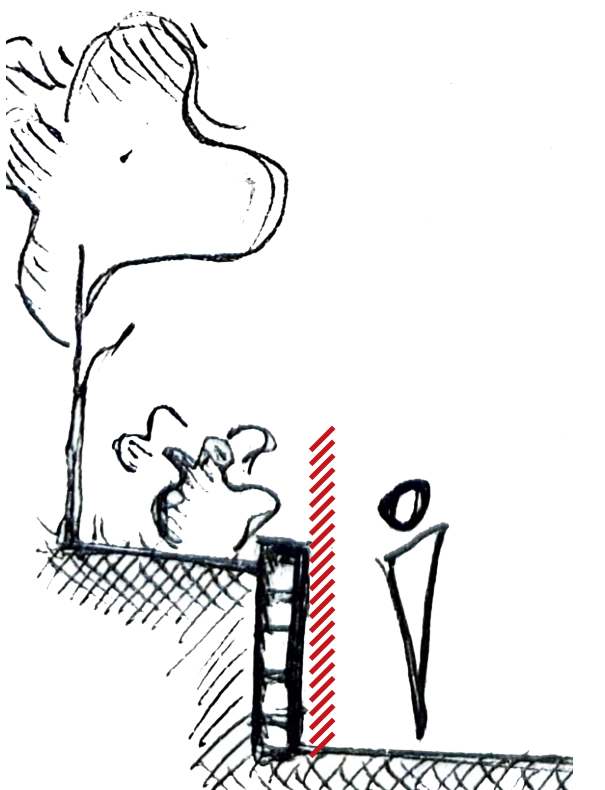
Limite com os vizinhos/vegetação



Limite entre o Setor 01 e Setor 02



Limite entre o Setor 02 e a rua



A proposta para o limite do setor 02 (Hospedagem) e a interface com a Avenida Independência, é a criação de um muro de contenção em pedra de basalto para conter o talude existente conforme a declividade do terreno, além da plantação de hortênsias, para a não passagem de pessoas que estarão transitando pela calçada. A calçada será pavimentada conforme plano diretor e a rua terá espaço destinado para estacionamento.



O projeto sempre teve como objetivo manter a área de intervenção o mais natural possível, desde a sua topografia, vegetação e edificações existentes. Oferecendo aos hóspedes, visitantes e a comunidade cotiporanense um espaço de lazer e gastronômico. Espaço este, que mesmo estando no centro da pequena cidade, pudesse ofertar a sensação de estar em meio a natureza, com tranquilidade e paz. Espaço este, que hoje se torna um vazio urbano por estar abandonado e totalmente sem uso, onde pudesse gerar vida e movimento. Espaço este, que possui edificações com muitos valores e que não poderiam se perder com o tempo, mas que pudessem assim serem salvaguardados do tempo.

Além dos novos usos constituídos nas pré-existências e as novas adições determinadas a usos do setor de hospedagem, pensou-se em garantir espaços de lazer em meio a natureza, para todos os tipos de público, sejam eles para casais, famílias, crianças ou grupo de amigos.

Pensou-se na inserção de decks de madeira com formas orgânicas para compor a grande área de intervenção, a seguir desenhos demonstrativos destes recantos:

A. ESPAÇO ABERTO - INTEGRADO COM A EDIFICAÇÃO DE LAZER ABERTA E COBERTA



B. ESPAÇO ABERTO - DESTINADO PARA FAMÍLIA E CRIANÇAS



C. ESPAÇO ABERTO - DESTINADO PARA GRUPOS DE AMIGOS



D. ESPAÇO ABERTO MAIS RESERVADO PARA CASAIS

