

Memória Cultural

RAÍZES DE FORQUETA

REQUALIFICAÇÃO URBANA E REFUNCAIONALIZAÇÃO DO PATRIMÔNIO

TEMA

REQUALIFICAÇÃO URBANA E REUSO DO PATRIMÔNIO

DELIMITAÇÃO DO TEMA

RESSIGNIFICAÇÃO DA IDENTIDADE CULTURAL DO BAIRRO FORQUETA ATRAVÉS DE RENOVAÇÃO DO PATRIMÔNIO HISTÓRICO E REQUALIFICAÇÃO URBANA.

1 COMPLEXO PATRIMONIAL HISTÓRICO SEM APROPRIAÇÃO ATUAL;

2 EDIFÍCIOS DEGRADADOS E COM PATOLOGIAS;

3 FALTA DE VITALIDADE URBANA; INSEGURANÇA POR CONTA DO ABANDONO;

4 FALTA DE ESPAÇOS ABERTOS DE QUALIDADE;

5 FALTA DE INFRAESTRUTURA DE CONJUNTO CULTURAL

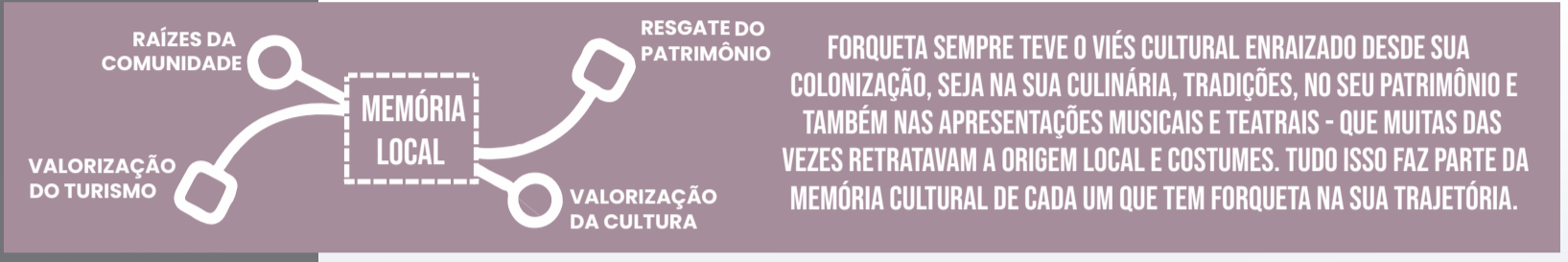
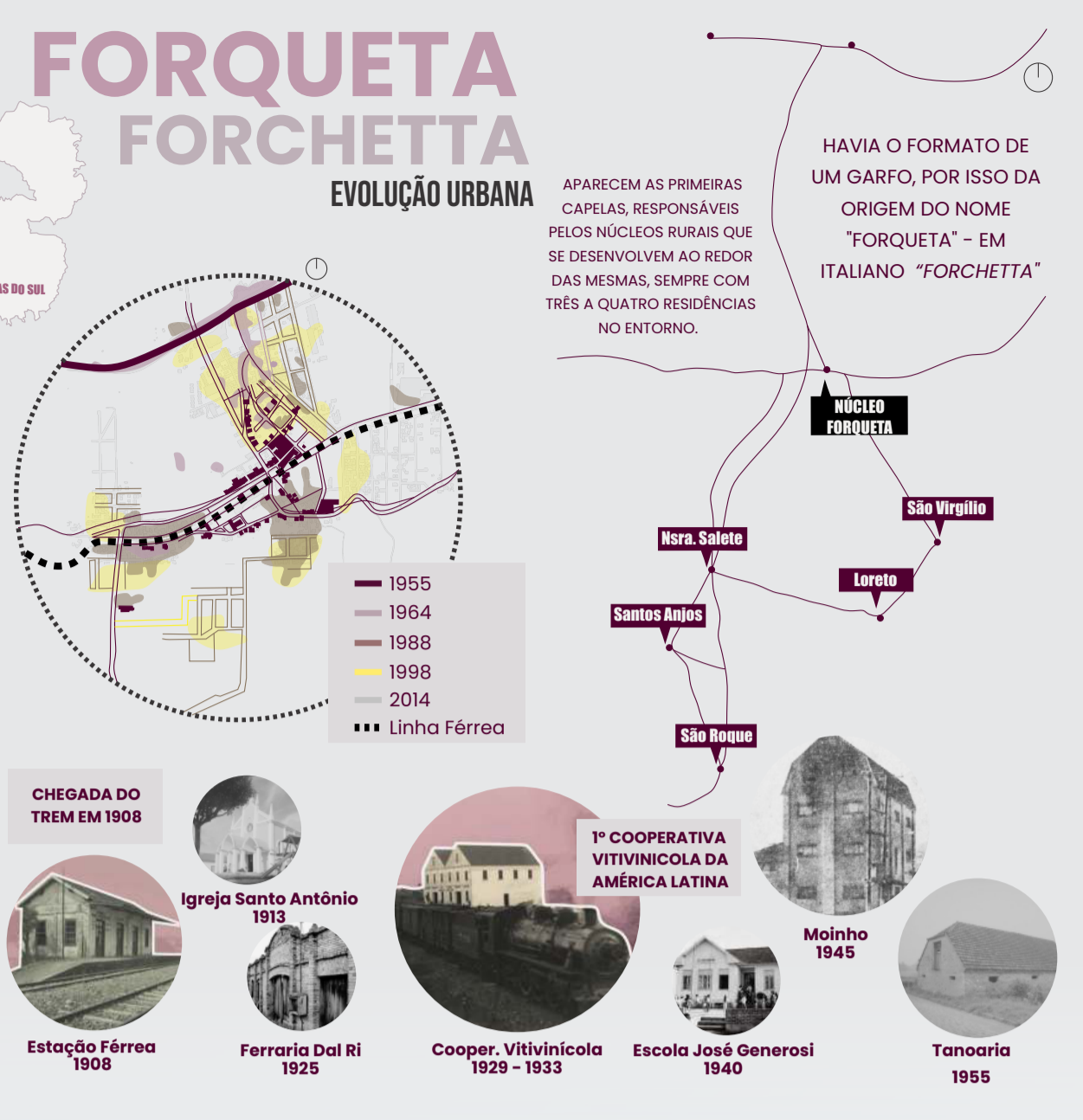
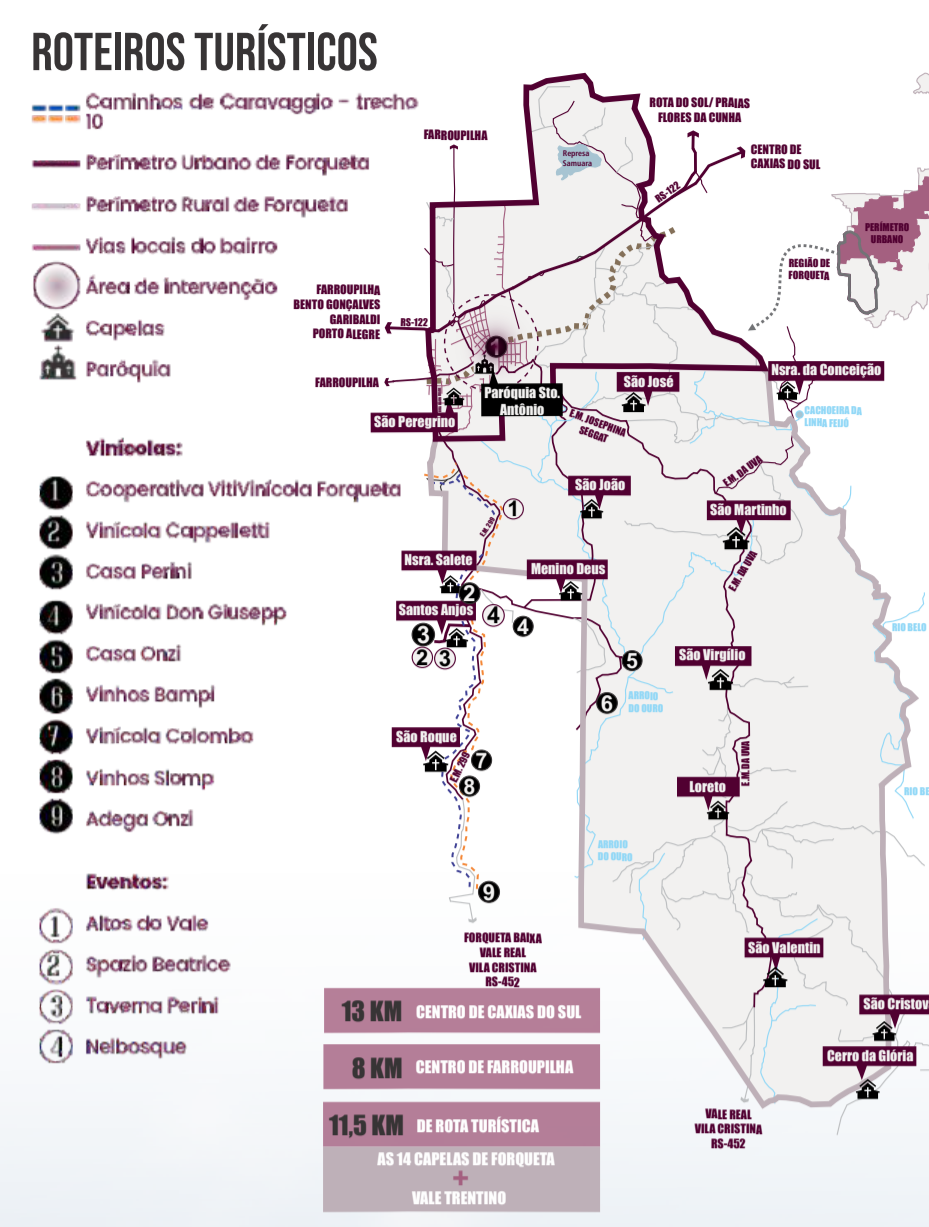
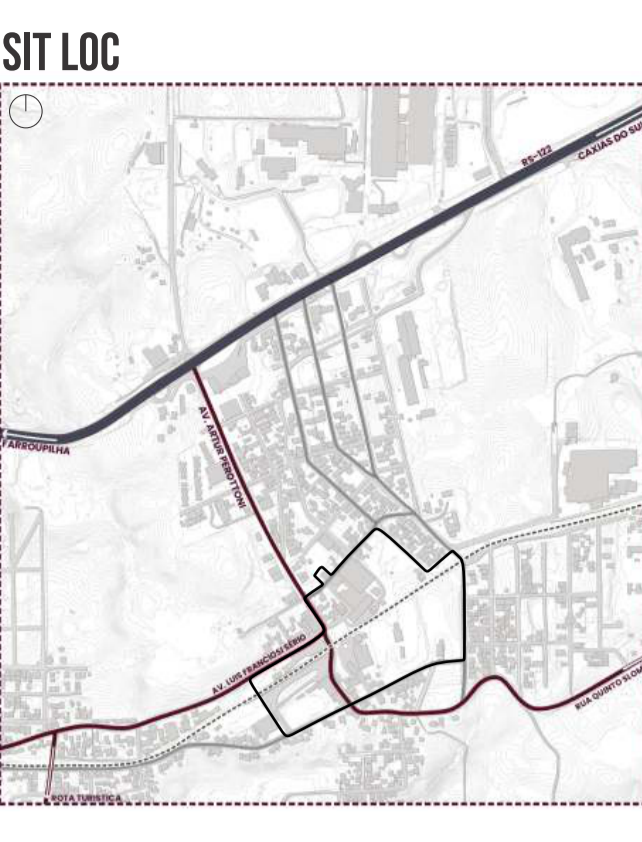
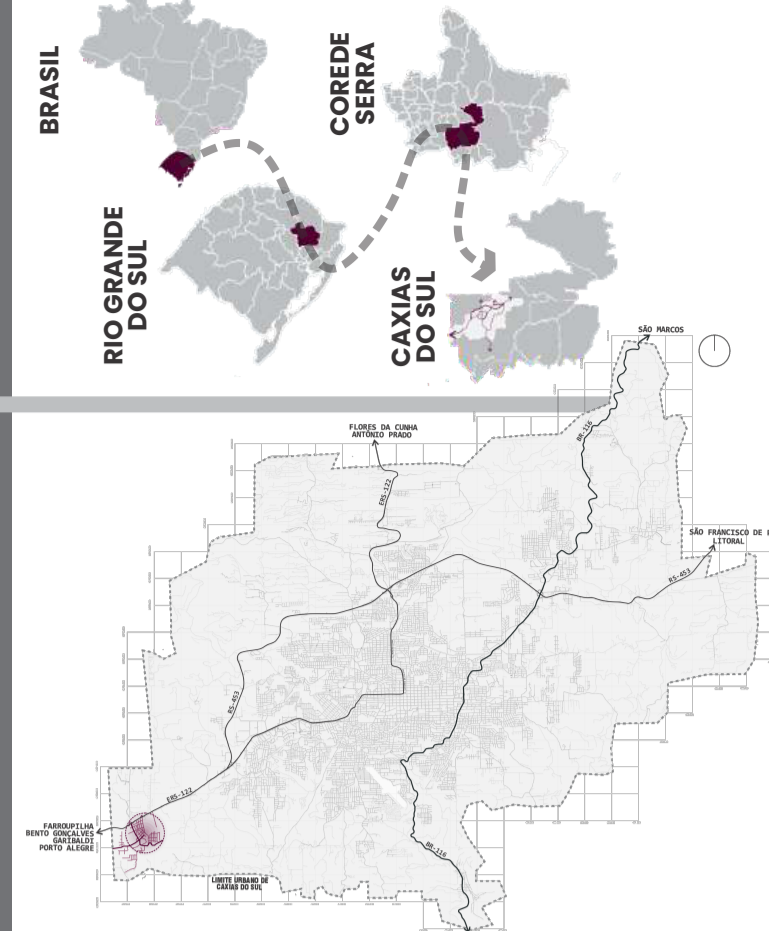
OBJETIVOS

- 1 IDENTIFICAR O POTENCIAL TURÍSTICO DA REGIÃO;
- 2 REAVIVAR O VALOR AFETIVO DA MEMÓRIA LOCAL DANDO USO AO PATRIMÔNIO;
- 3 ATENDER AS DEMANDAS CULTURAIS DO BAIRRO;
- 4 REQUALIFICAR O ENTORNO DO COMPLEXO E DA ANTIGA ESTAÇÃO FÉRREA;
- 5 INTEGRAR OS ESPAÇOS PROMOVENDO MAIOR VITALIDADE URBANA;
- 6 INCENTIVAR O ENOTURISMO DA REGIÃO, A GASTRONOMIA E PRODUÇÃO LOCAL.

PATRIMÔNIO: APRESENTA UM COMPLEXO PATRIMONIAL HISTÓRICO ARQUITETÔNICO SEM USO; ESTAÇÃO FORQUETA: FOI UM IMPORTANTE EIXO DE CONEXÃO DEVIDO A ANTIGA LINHA FÉRREA. ATUALMENTE APRESENTA UMA SUBUTILIZAÇÃO; COOPERATIVA VITIVINÍCOLA: TEVE UM PAPEL FUNDAMENTAL NA ORIGEM DA REGIÃO COMO 1ª COOPERATIVA VITIVINÍCOLA DA AMÉRICA LATINA E ATUALMENTE NÃO OCUPA MAIS O MESMO PRÉDIO; ANTIGO MOINHO, TANOARIA E FERRARIA: EDIFICAÇÕES HISTÓRICAS QUE FAZEM PARTE DA MEMÓRIA LOCAL; ESTÃO EM ESTADO DE DEGRADAÇÃO E SEM USO; POTENCIAL TURÍSTICO: INSERIDO NO ROTEIRO TURÍSTICO VALE TRENTINO; CAPELAS E VINÍCOLAS;

PÚBLICO ALVO

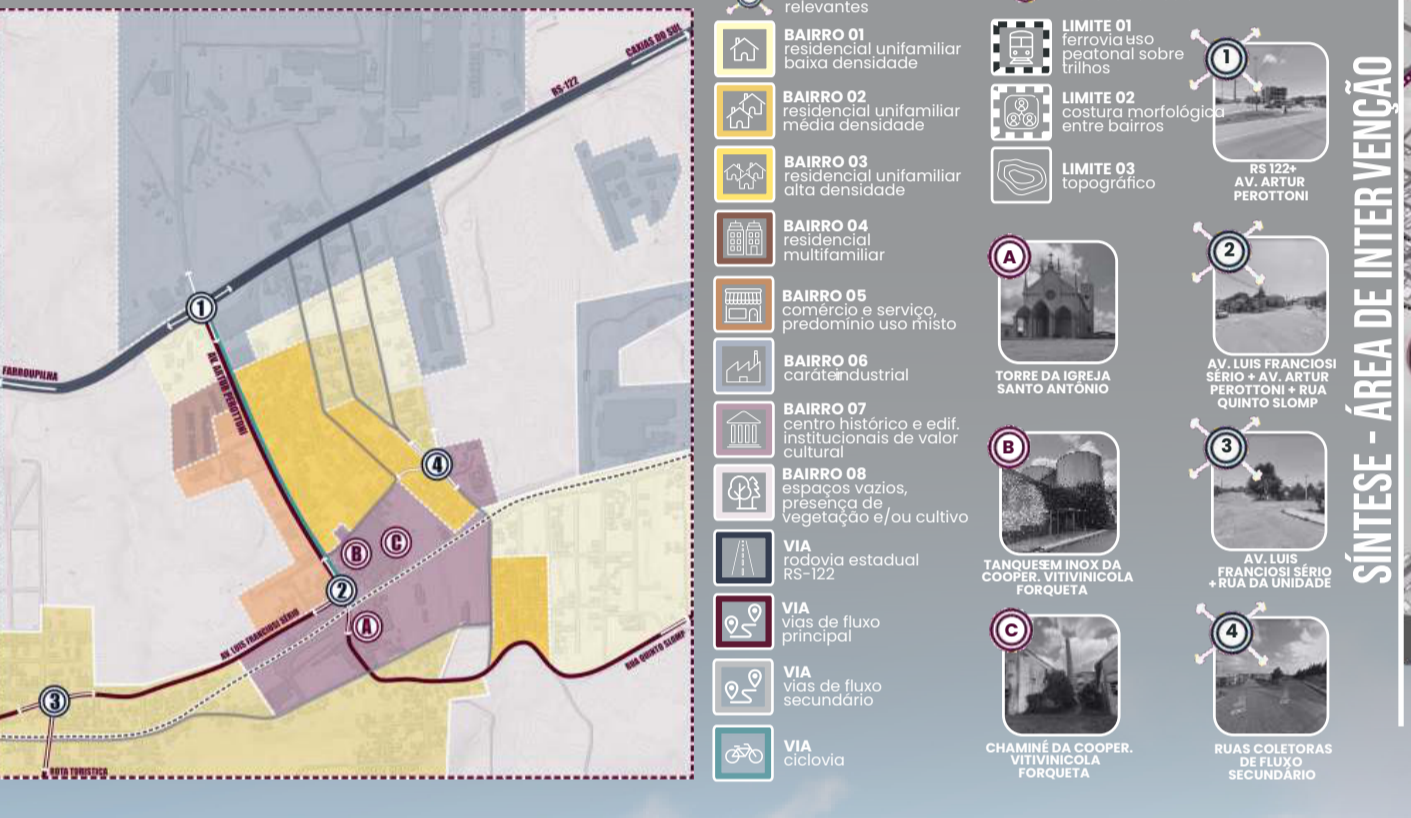
ATENDER AS DEMANDAS DA COMUNIDADE; OFERECER PROGRAMAS PARA VISITANTES;



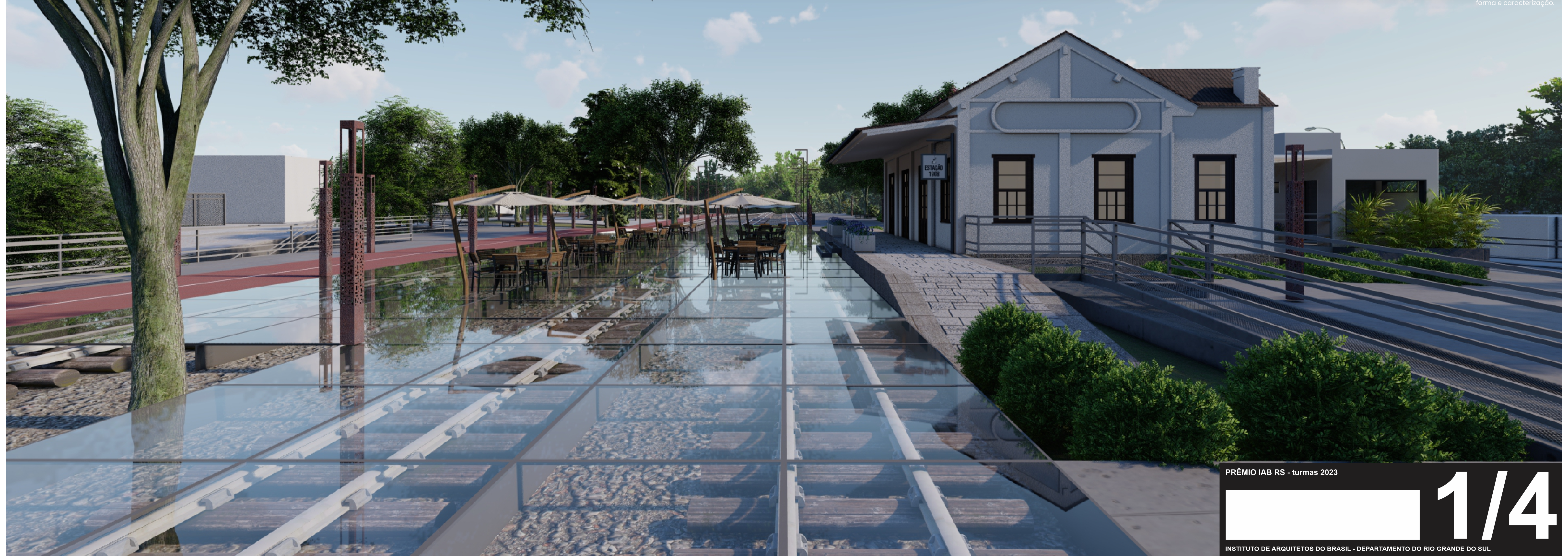
DIAGNÓSTICO MESOESCALA



SÍNTESE ANÁLISE PERCEPTIVA | KEVIN LYNCH



SÍNTESE - ÁREA DE INTERVENÇÃO



PRÊMIO IAB RS - turmas 2023