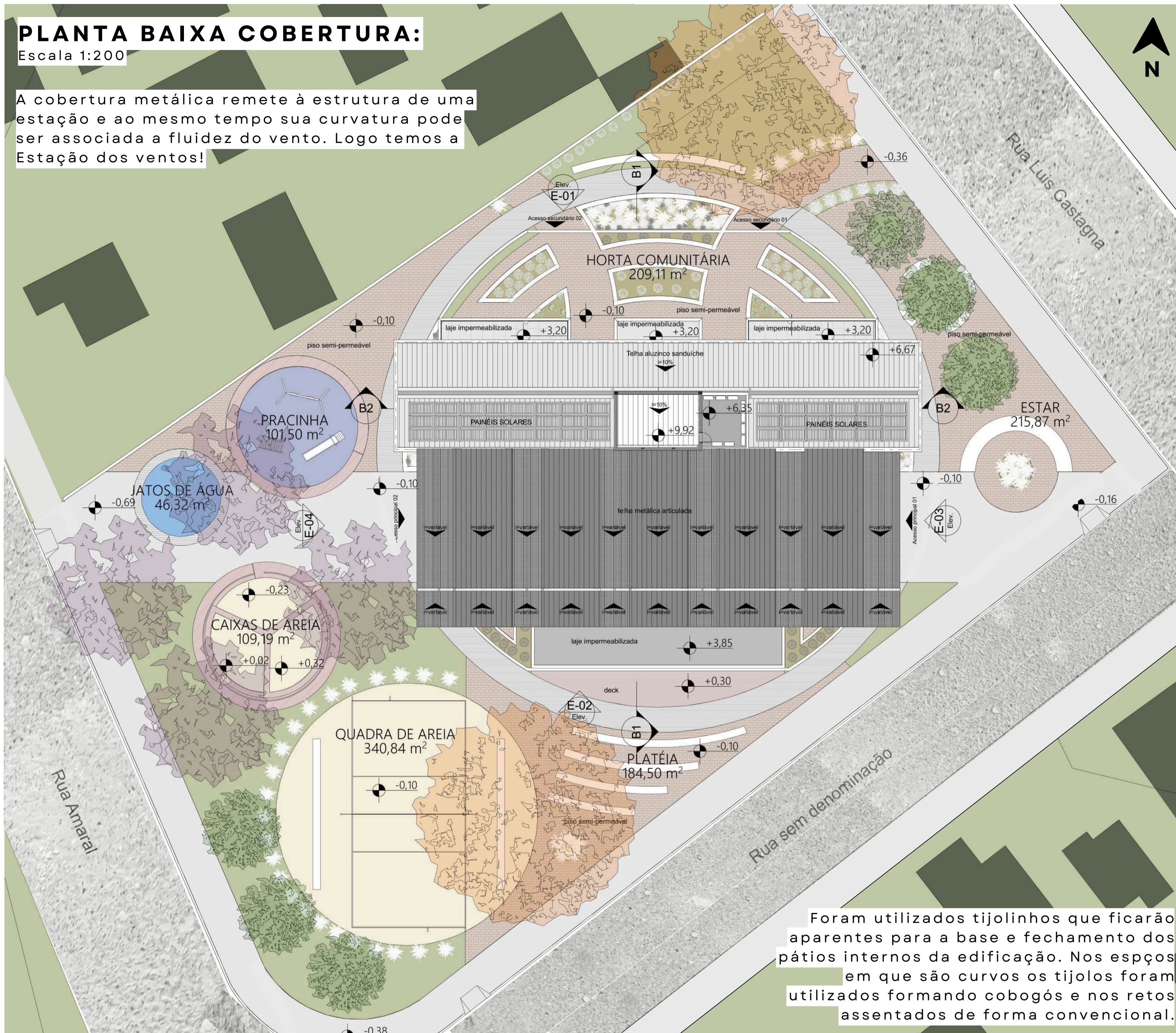


PLANTA BAIXA COBERTURA:

Escala 1:200

A cobertura metálica remete à estrutura de uma estação e ao mesmo tempo sua curvatura pode ser associada a fluidez do vento. Logo temos a Estação dos ventos!



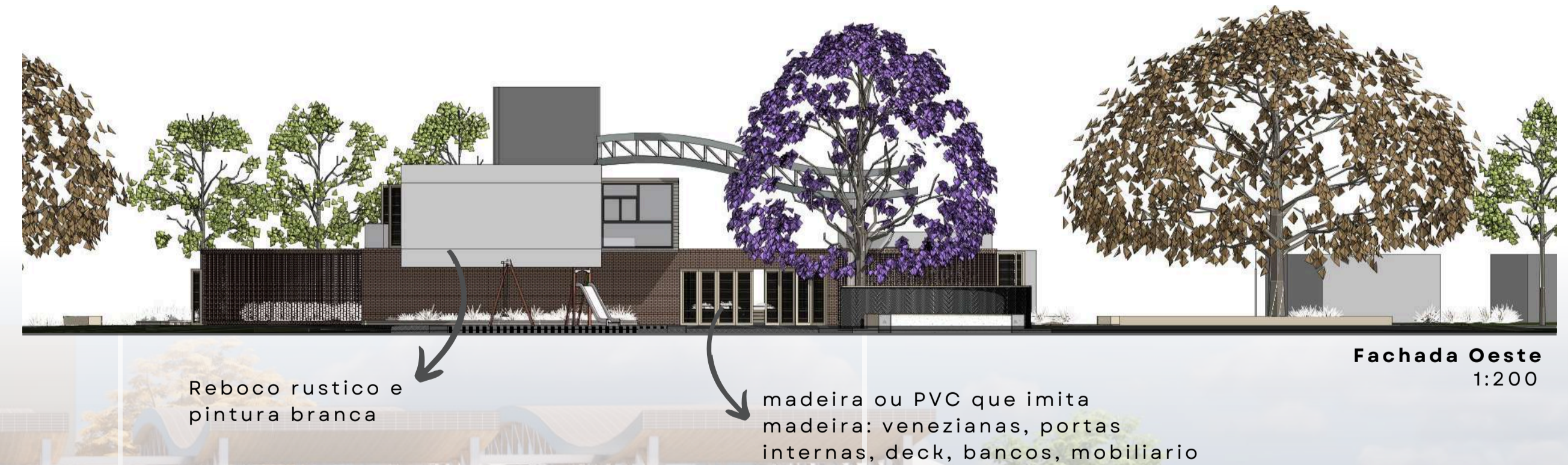
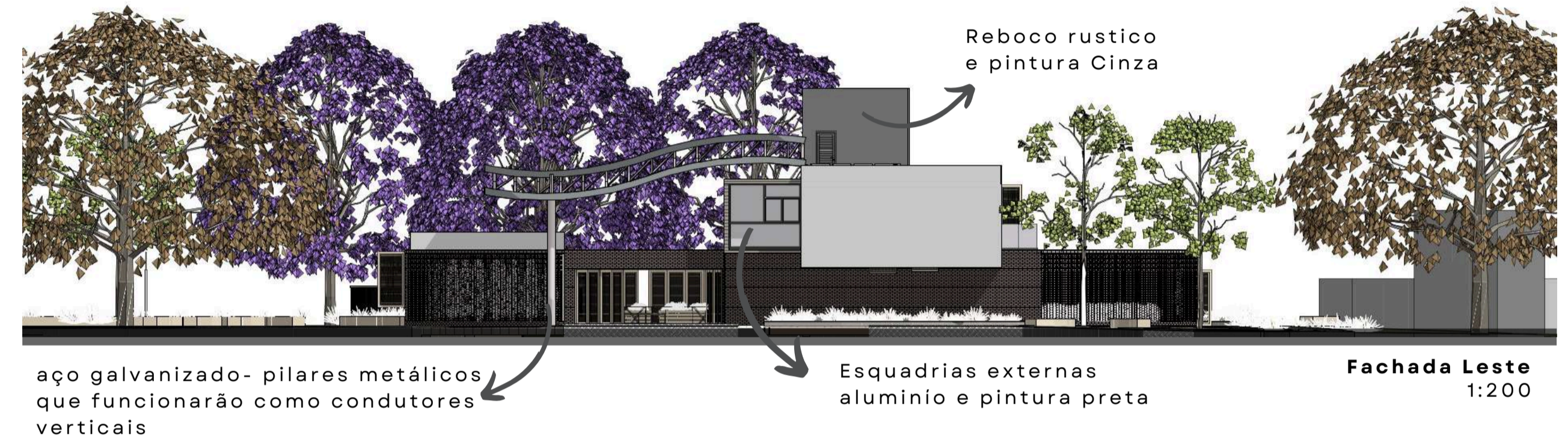
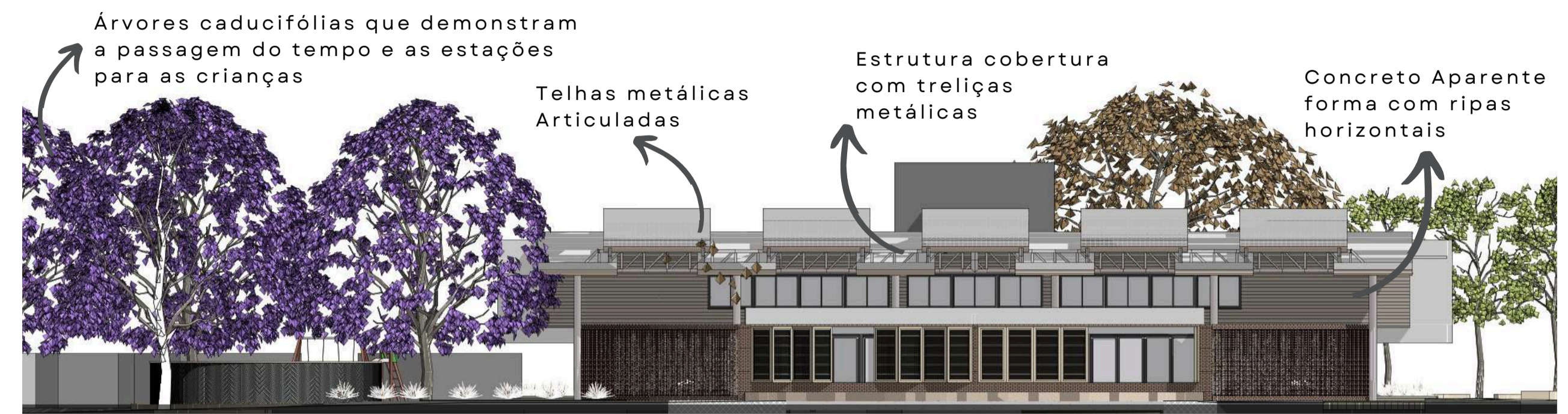
Foram utilizados tijolinhos que ficarão aparentes para a base e fechamento dos pátios internos da edificação. Nos espaços em que são curvos os tijolos foram utilizados formando cobogós e nos retos assentados de forma convencional.

O lote foi trabalhado e a edificação pensada para o conjunto funcionar como uma grande praça da comunidade. A composição formal dos espaços buscou respeitar a pureza dos círculos e linhas retas que foram dispostos de variadas formas proporcionando diferentes sensações e usos. O pátio aberto tem a proposição de diversos espaços para lazer e recreação e os fechamentos da edificação são suavizados pelos cobogós de tijolos e grandes portas venezianas que ao se abrirem integram os espaços.

FACHADAS:

Escala 1:200

A edificação segue uma simetria que pode ser percebida principalmente nas fachadas leste/oeste. Os materiais foram utilizados de maneira a destacar as suas características naturais.



PRÊMIO IAB RS - turmas 2023

2/4

INSTITUTO DE ARQUITETOS DO BRASIL - DEPARTAMENTO DO RIO GRANDE DO SUL