

# ROTAS (ECO)TURÍSTICAS PARA O MUNICÍPIO DE SOBRADINHO – RS: um instrumento de planejamento da paisagem

### CONTEXUALIZAÇÃO + LOCALIZAÇÃO

DESENVOLVIMENTO DE UM PLANEJAMENTO (ECO)TURÍSTICO

VANTAGENS PARA A POPULAÇÃO

URBANO

RURAL

RIQUEZAS CULTURAIS E PAISAGENS

PROPOSTA DE PLANEJAMENTO (ECO)TURÍSTICO + PLANEJAMENTO AMBIENTAL

Sobradinho-RS

Território de 128.379 km² (IBGE, 2020)

POPULAÇÃO TOTAL : 14.878 HABITANTES

RURAL: 3100 pessoas

URBANA: 11.778 pessoas

Fonte: (SEBRAE, 2020).



### OBJETIVO GERAL

CRIAR UM PLANEJAMENTO DE ROTAS (ECO)TURÍSTICAS PARA O MUNICÍPIO DE SOBRADINHO, POTENCIALIZANDO, PRESERVANDO E PROTEGENDO AS RIQUEZAS HISTÓRICO-CULTURAIS E NATURAIS.

- ### OBJETIVOS ESPECÍFICOS
- 1 CONECTAR AS ROTAS (ECO)TURÍSTICAS COM A ROTA DOS CASARÕES.
  - 2 IDENTIFICAR VALORES PAISAGÍSTICOS DE INTERESSE CÊNICO, ECOLÓGICO, HISTÓRICO-CULTURAL E DA MEMÓRIA LOCAL URBANA E RURAL COMO CONECTORES DA ROTAS (ECO)TURÍSTICAS.
  - 3 PROPOR UM PLANEJAMENTO DA PAISAGEM COM DIRETRIZES AMBIENTAIS ASSOCIADAS ÀS ROTAS (ECO)TURÍSTICAS.
  - 4 PROPOR ATIVIDADES DE ESPORTES RADICAIS E PRÁTICAS CAMPESTRES QUE POSSIBILITAM AUXILIAR E INCREMENTAR A ECONOMIA DOS MORADORES RURAIS, OFERECENDO EXPERIÊNCIAS E CONHECIMENTOS AOS TURISTAS.
- ### JUSTIFICATIVA
- O estudo, análise e planejamento reforçam a preocupação e o olhar para os municípios de pequeno porte;
  - O município apresenta paisagens relevantes, com identidade voltada à cultura italiana e alemã, tradicionalmente rurais;
  - Estas riquezas do município configuram-se em potencialidades que necessitam de estudos e da criação de diretrizes de planejamento para o (eco)turismo.

### PROBLEMAS NATURAIS E CULTURAIS DO MUNICÍPIO DE SOBRADINHO -RS

Belezas dispersas, sem planos que possam uni-las.

Riquezas naturais sem conectividade

Fragmentos na paisagem

Recortes de lavouras que separam vegetações densas, prejudicando a paisagem, fauna e flora.

Perda de identidade

População jovem rural, procura novas formas de sustento, saindo do campo em busca de novas oportunidades nas cidades.

Falta de apoio aos turistas

Falta de manutenção

Não há o devido apoio de informações aos turistas sobre a rota turística existente. (Rota dos Casarões);

INFORMAÇÃO

Não existe valorização às riquezas das paisagens naturais.

Desvalorização das paisagens

Planos desarticulados entre urbano e rural no plano diretor do município

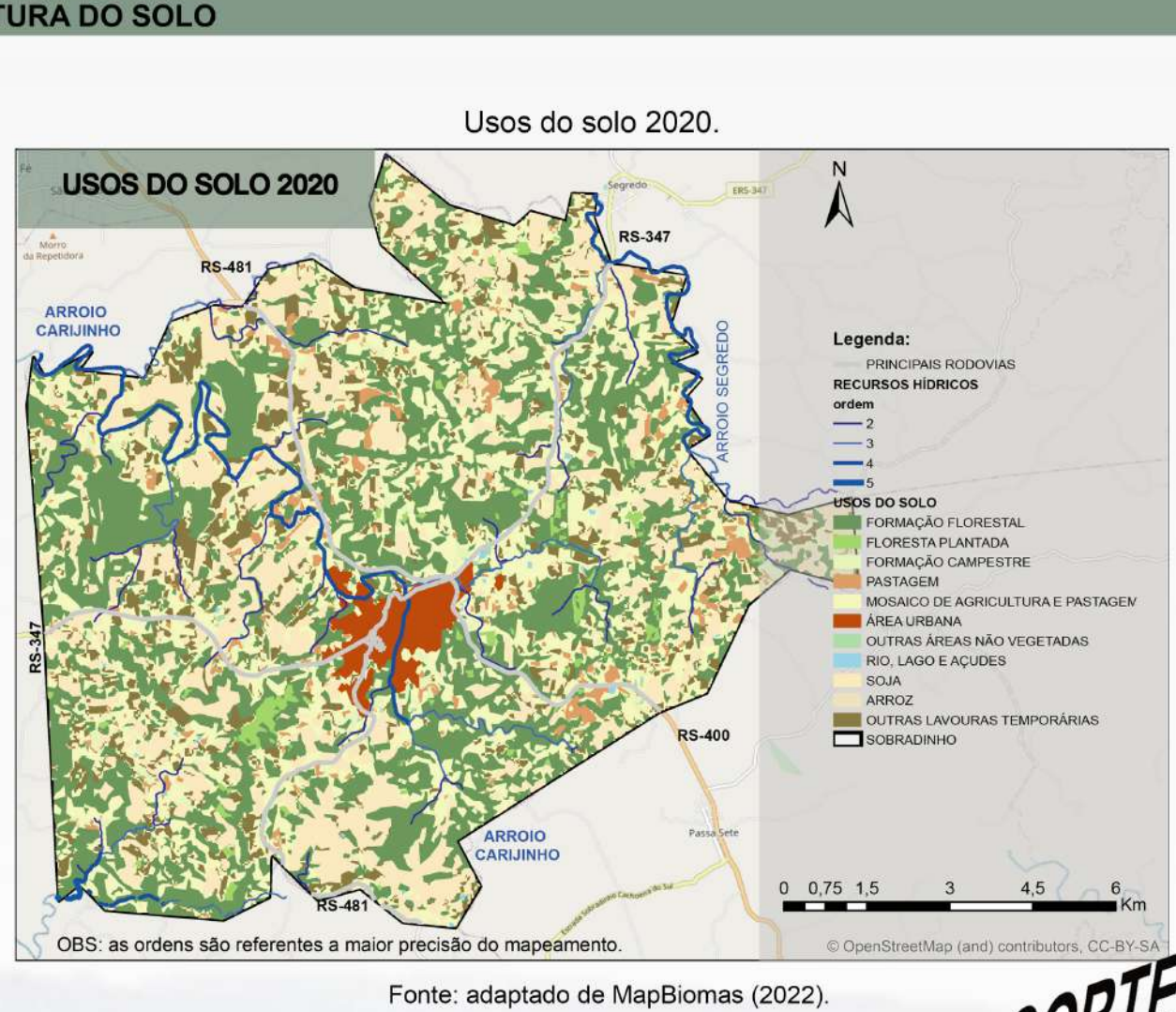
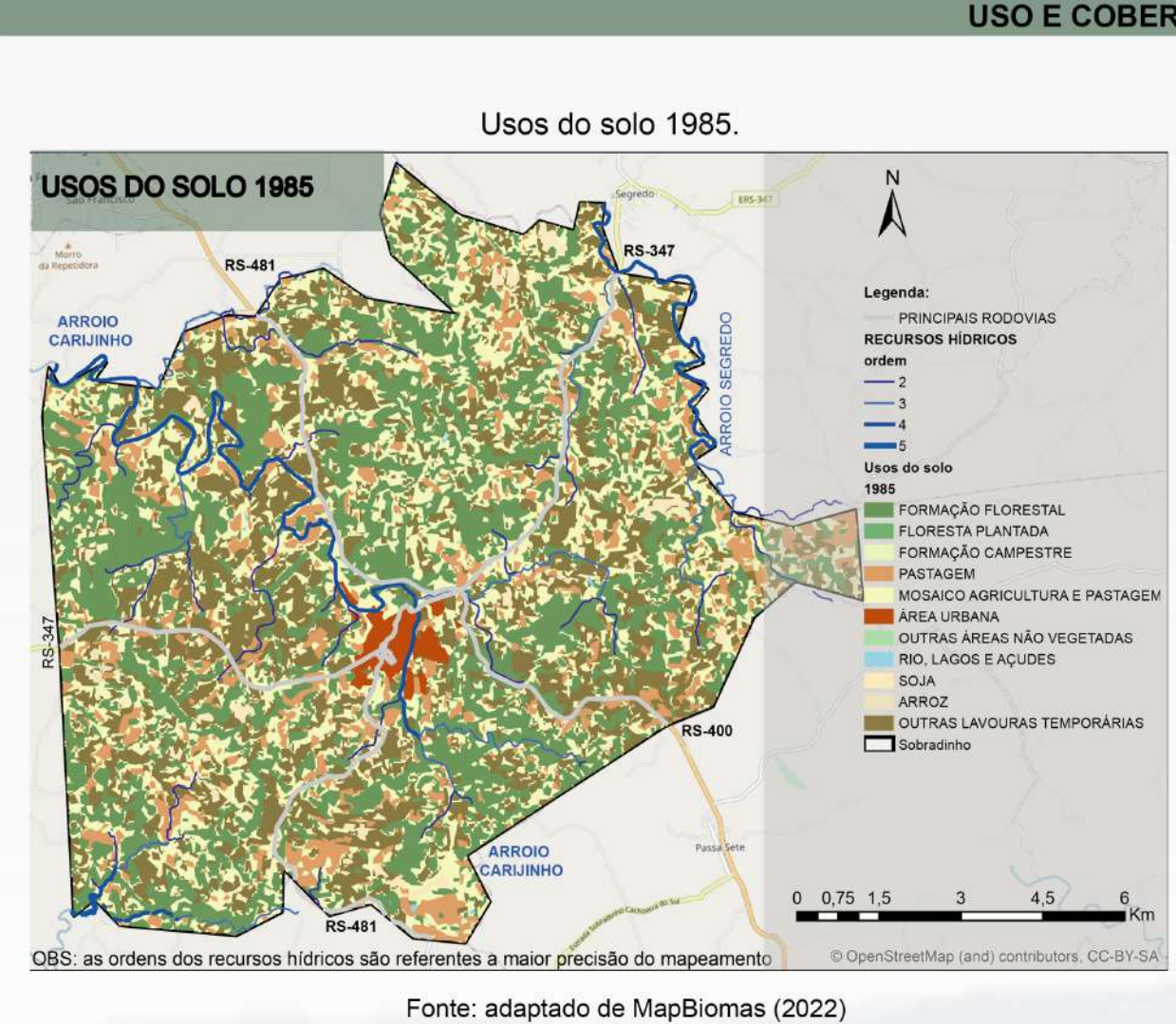
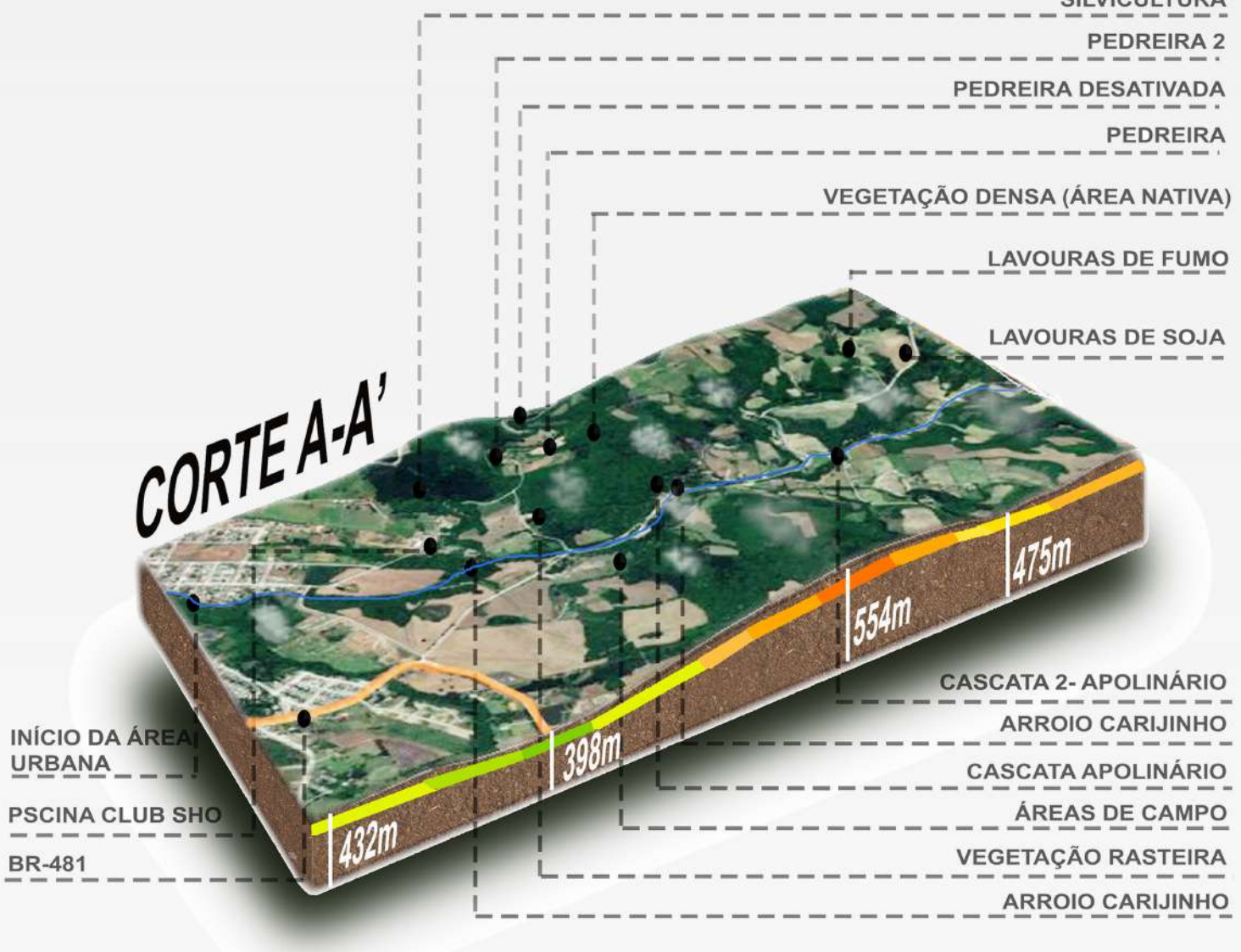
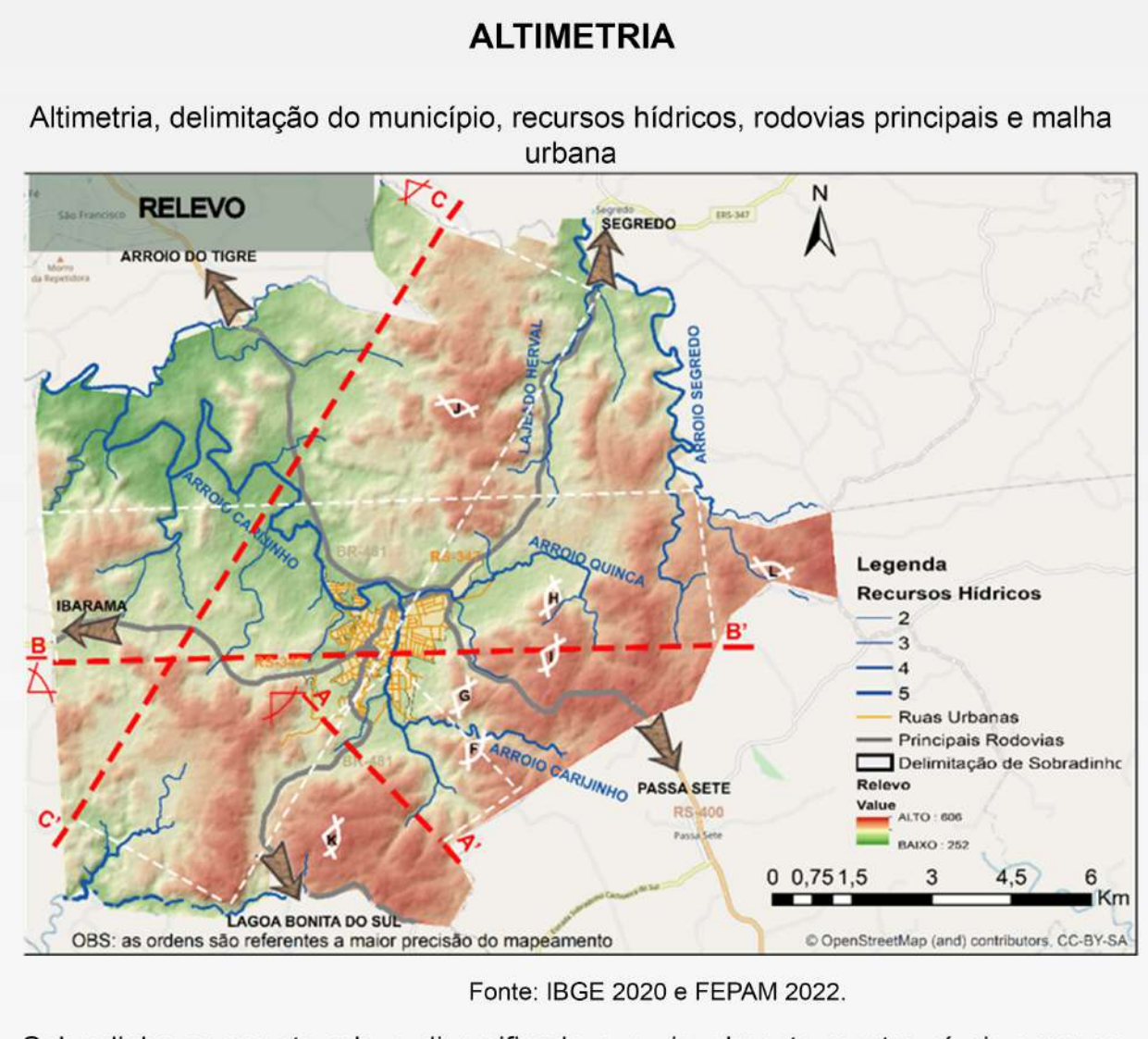
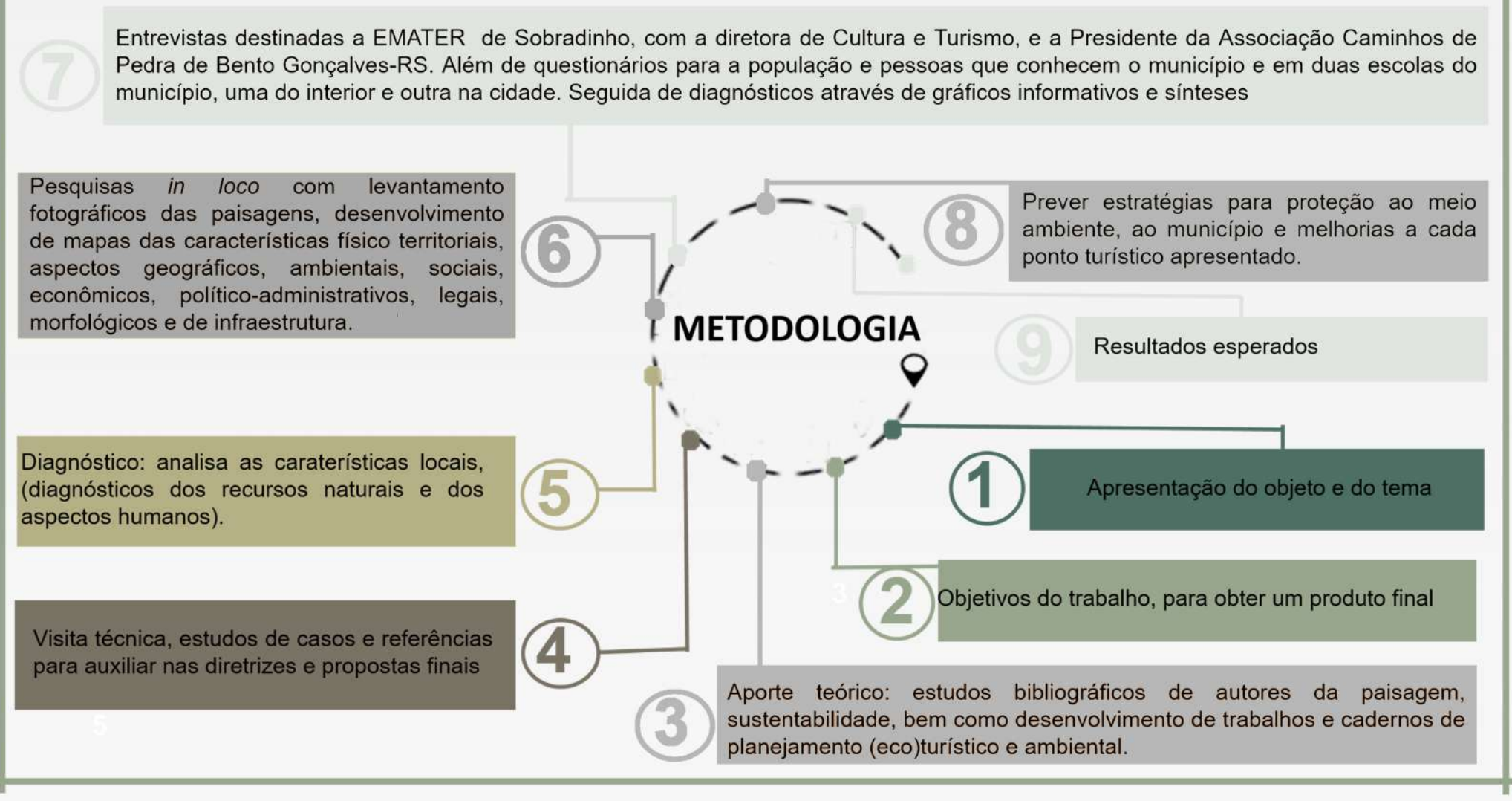
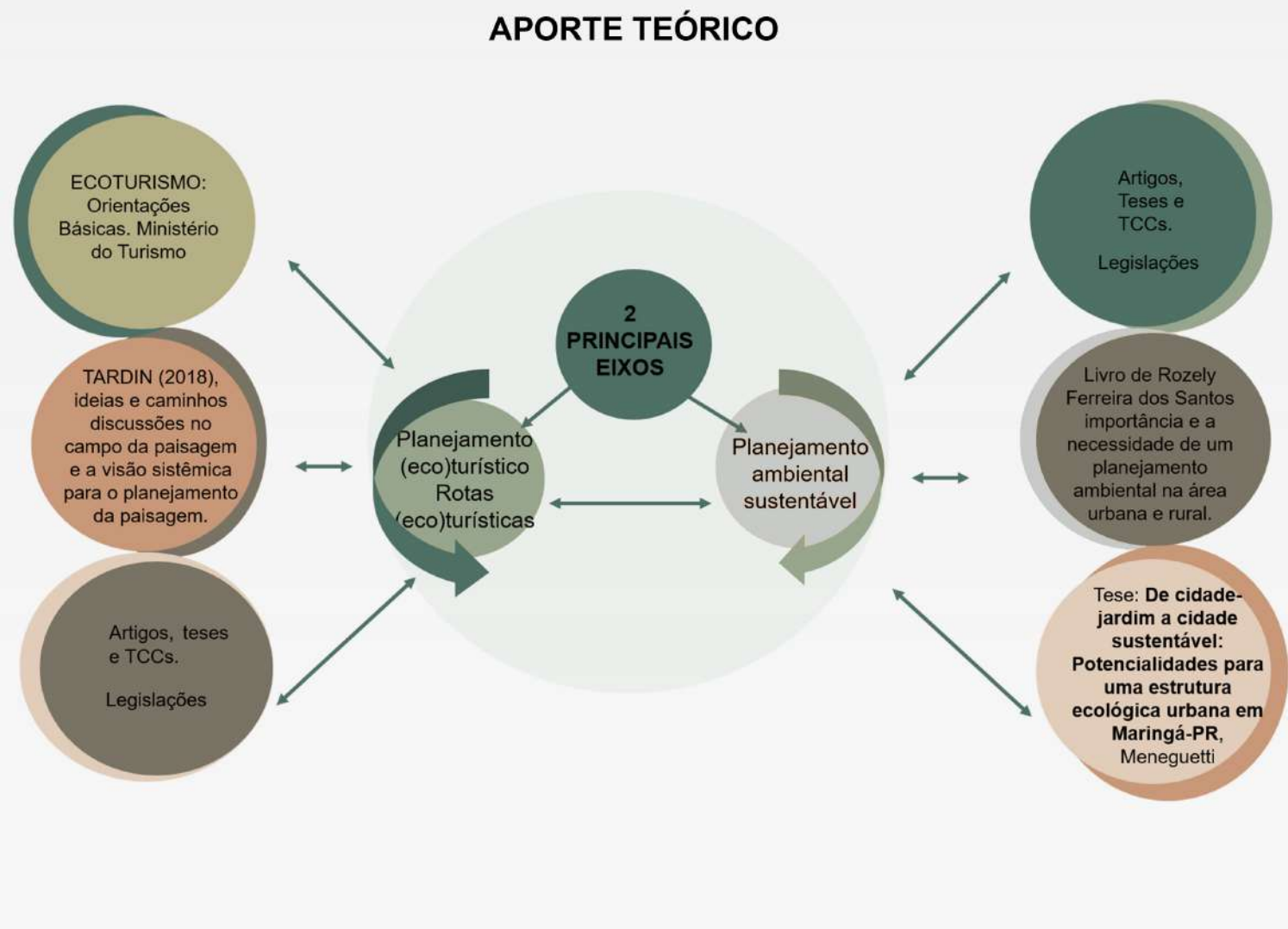
Planos desarticulados entre urbano e rural no plano diretor do município

Esgoto é encaminhado para o Arroio da cidade sem muitos tratamentos

A população não conhece as próprias belezas de sua terra

Rota existente possui problemas de preservação.

Elaborado pela autora (2022).



O uso e cobertura do solo predominante no município no ano de 1985, segundo MapBiomias, era a formação florestal, com 32,66% de seu território, seguida de outras lavouras temporárias (25,86%). Sendo também observada no mapa uma paisagem extremamente fragmentada.

No ano de 2020, há um crescimento expressivo do mosaico de agricultura, especialmente de lavouras de soja, com 19,16% do seu território. Verifica-se uma tendência de crescimento agrícola, correspondendo atualmente a mais de 50% da paisagem do município.

