

## DEMANDAS E ESPAÇOS

Todos os layouts dos ambientes do centro sociocultural foram elaborados de forma que o equipamento seja efêmero, de vida longa e que consiga atender as necessidades de comunidades diferentes. Com isso o intuito foi de criar diferentes salas em um mesmo módulo ao mesmo tempo em que em planta todas as salas tivessem independência. Assim o resultado foi de ateliers que durante a semana em horário comercial os ambientes sejam usados para criação de novos produtos e materiais e de noite por exemplo possa ser usado para cursos de capacitação. Também foi pensado nos corredores, o objetivo é dar uso a todos os espaços, logo, durante a semana os corredores viram uma extensão das salas de ateliers e nos fins de semana é possível ser feito eventos e diferentes feiras, como de orgânicos e produtos reciclados.

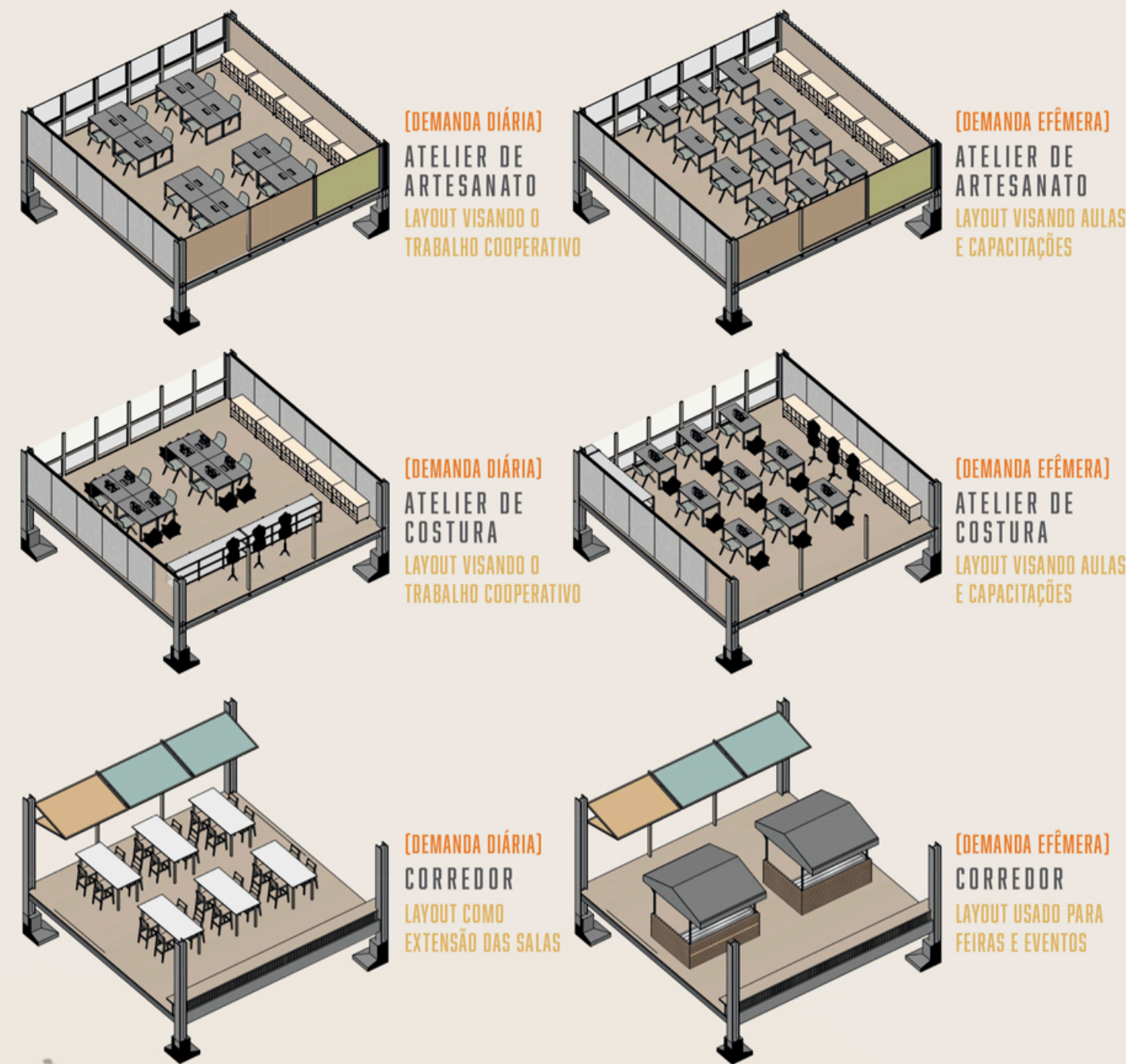


IMAGEM: ESPAÇO DE LIGAÇÃO, DESCANSO E LAZER



IMAGEM: ESPAÇO DE DESCANSO E CONVIVÊNCIA PÚBLICOS

## ESPAÇOS ABERTOS

A edificação proposta teve sua implantação baseada no respeito à vegetação existente do local, com isso o resultado foram grandes áreas abertas que ocasionaram extensas fachadas com permeabilidade e uso. Como resposta foram planejadas extensões às calçadas configurando espaços de descanso e convivência públicos pensados para a segurança da caminhabilidade da comunidade local, tendo em vista a grande extensão de testada que ficaria cercada, consequentemente fazendo do equipamento comunitário um espaço público. Complementando o espaço externo, foi criado caminhos naturais ao nível do solo pelo terreno com o intuito de contemplação à vegetação natural pré-existente do local que será mantida.

- Espaços de descanso e convivência públicos
- Cercamento
- Ligações elevadas entre edificações
- Caminhos e espaços naturais entre a vegetação ao nível do solo

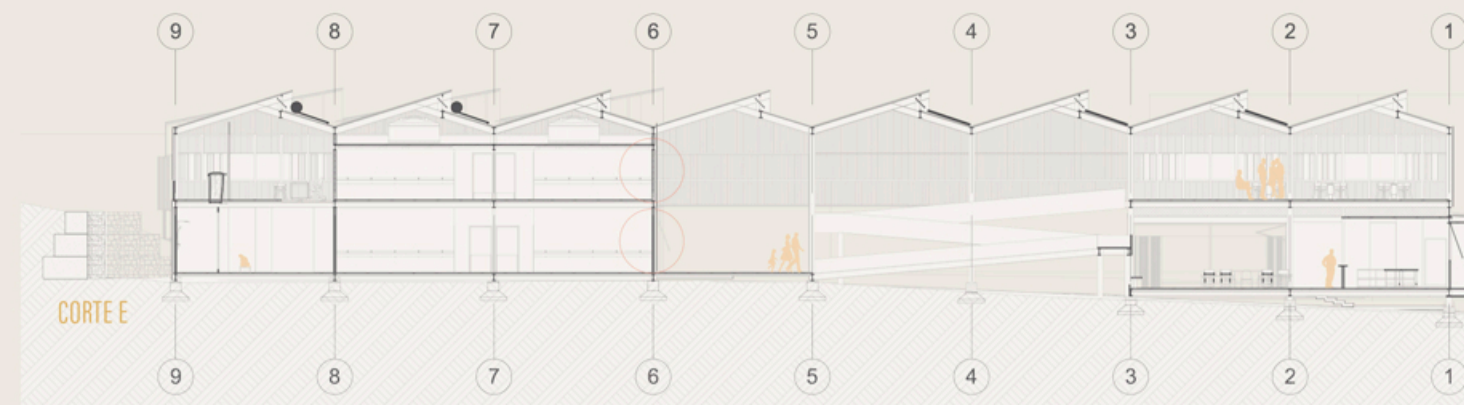
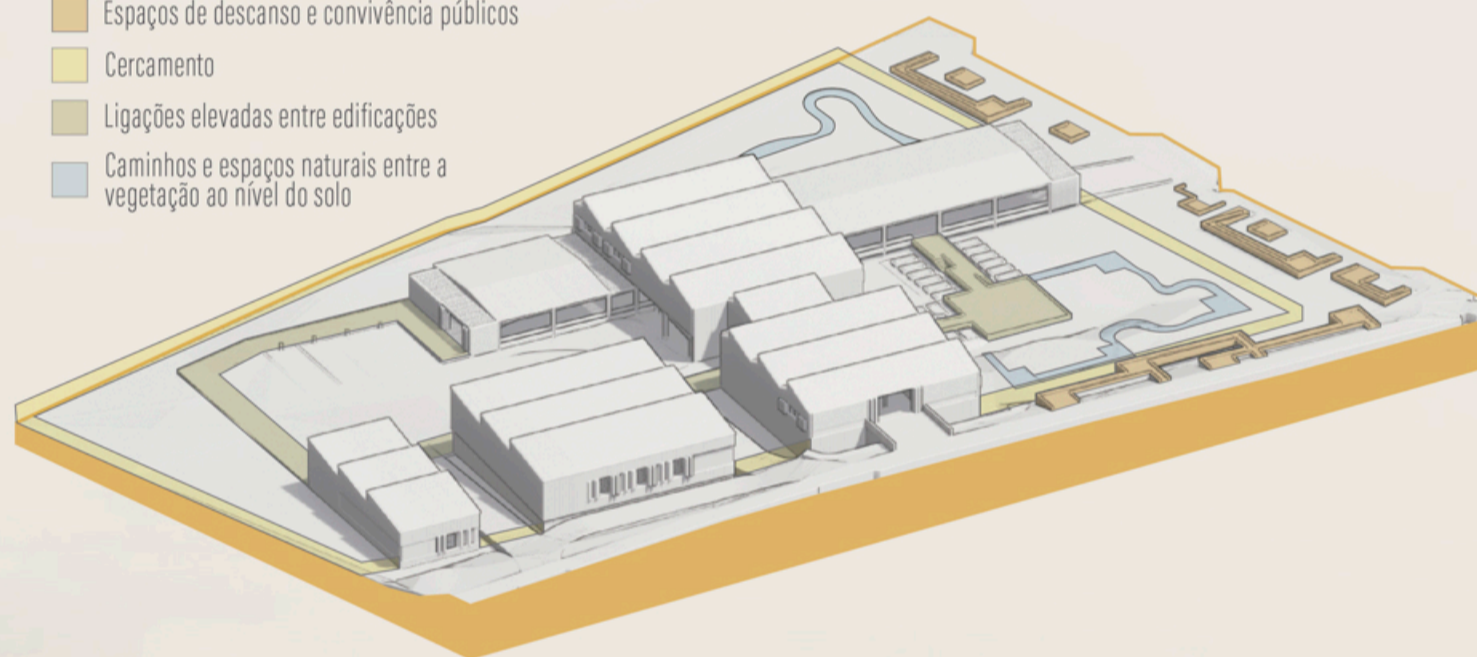


IMAGEM: ACESSO DO CENTRO SOCIOCULTURAL PELA ESTRADA JOÃO A. SILVEIRA

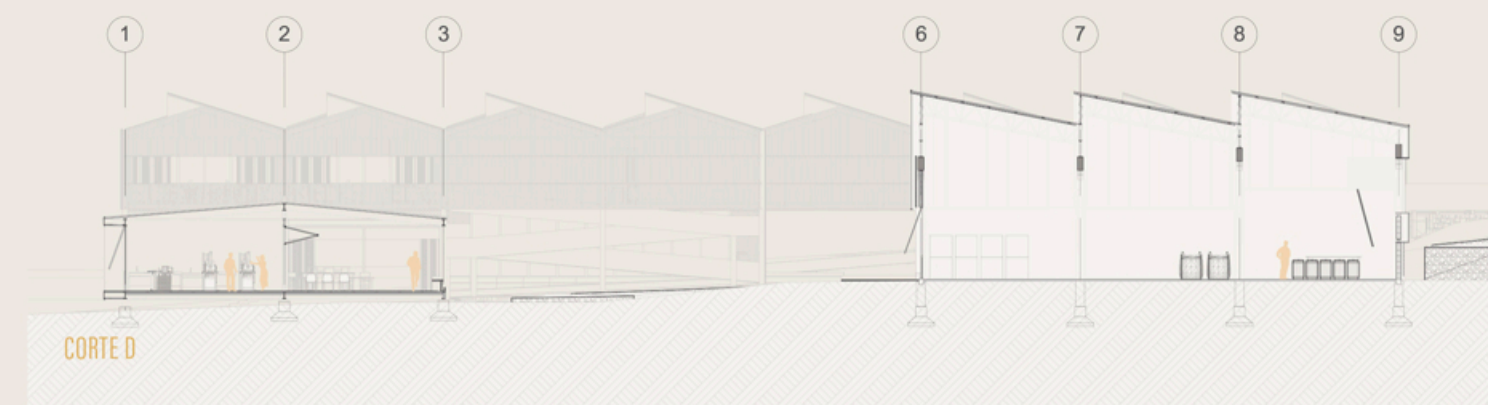


IMAGEM: FACHADA DO GALPÃO DE RECICLAGEM PELA ESTRADA JOÃO A. SILVEIRA

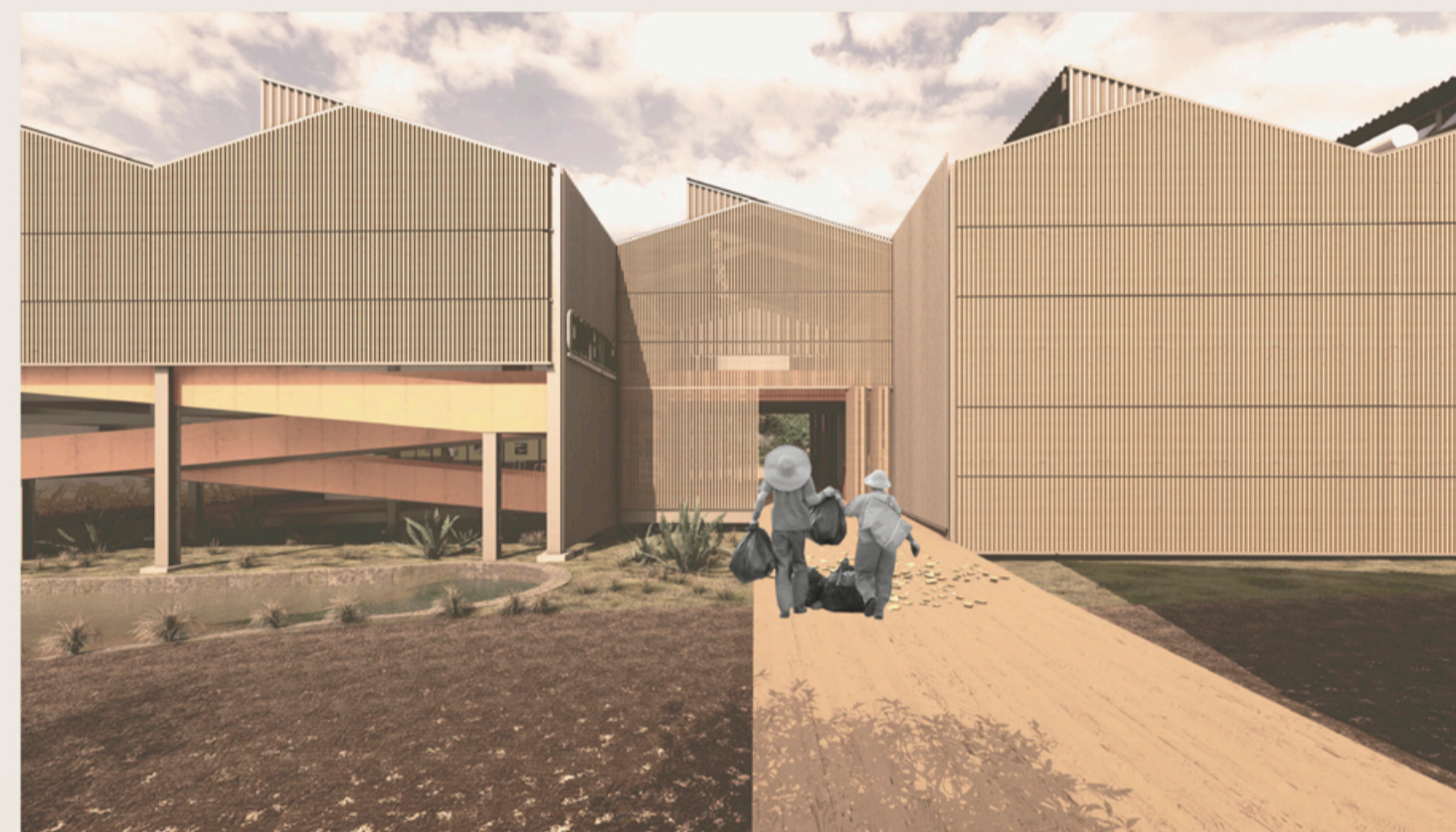


IMAGEM: ACESSO DO CENTRO SOCIOCULTURAL COM LIGAÇÃO PARA GALPÃO DE RECICLAGEM



IMAGEM: ESPAÇO INTERNO DO GALPÃO DE RECICLAGEM

