

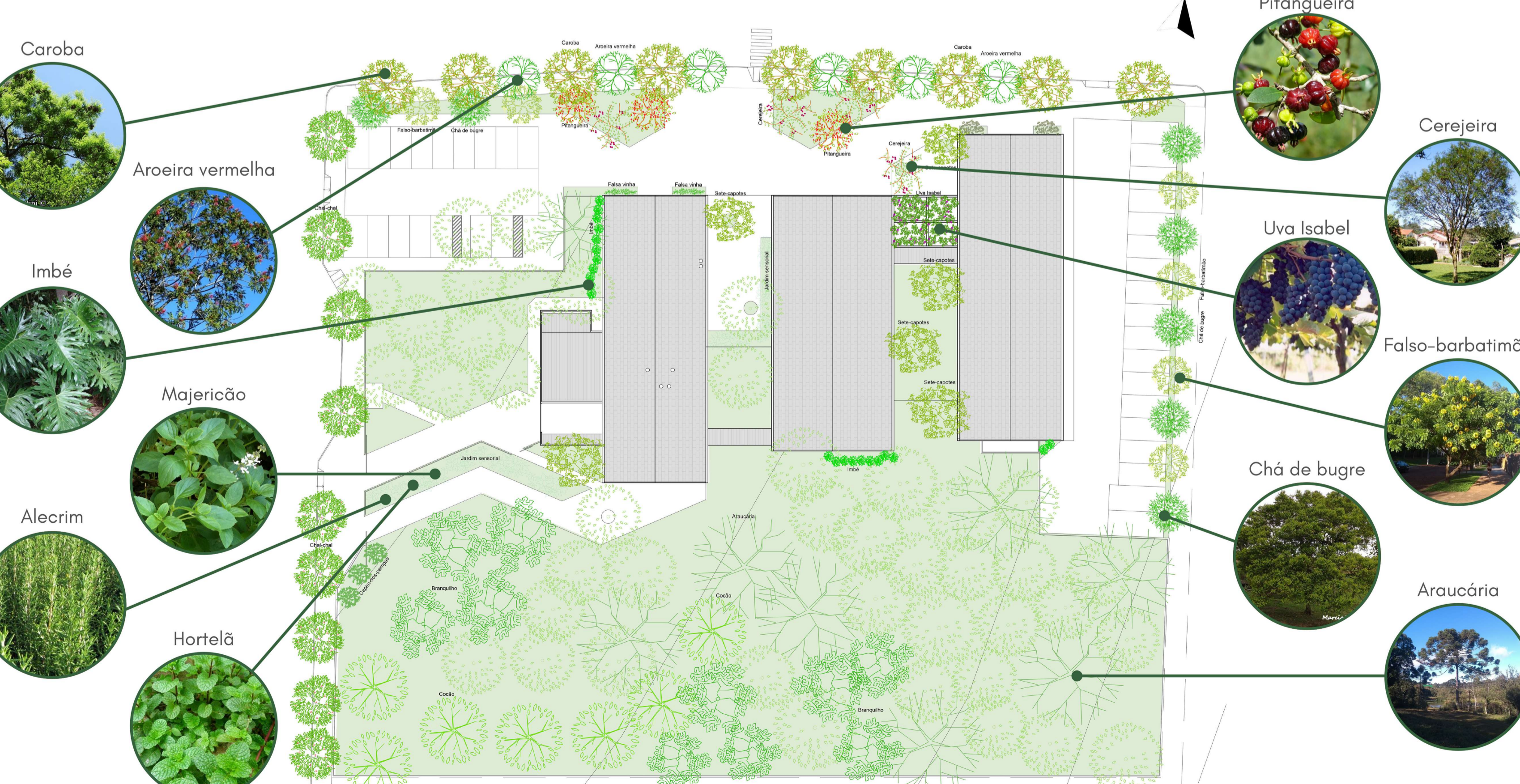


ELEVAÇÃO NORTE



ELEVAÇÃO OESTE

PLANO DE PAISAGISMO



No paisagismo ressaltam-se duas principais características, a escolha por vegetações nativas e frutíferas. A maior parte da vegetação existente do sítio é composta por espécies nativas, que foram mantidas e integradas ao novo projeto de paisagismo. Entre as espécies mantidas a *Araucaria angustifolia* destaca-se, por ser uma árvore nativa com risco de extinção. O projeto de paisagismo foi desenvolvido com o intuito de causar sensações e resgatar memórias gustativas e olfativas. Os jardins sensoriais são compostos por vegetações utilizadas na culinária, que perfumam os passeios dos visitantes. Já as árvores frutíferas foram escolhidas para que todos os visitantes possam criar uma memória gustativa do local. E em especial a implantação de um parreiral de uvas, fruta que sempre esteve presente na história dos imigrantes italianos.



PRÊMIO IAB RS - turmas 2021
 JOSÉ ALBANO VOLKMER

4/4