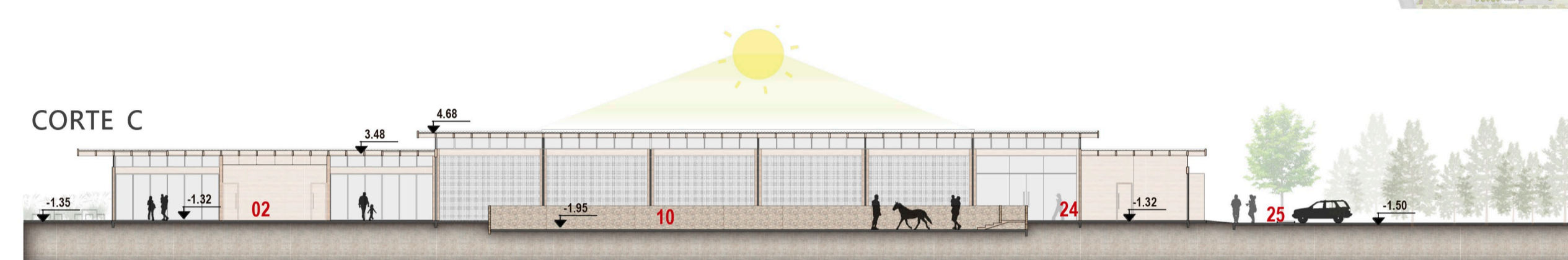
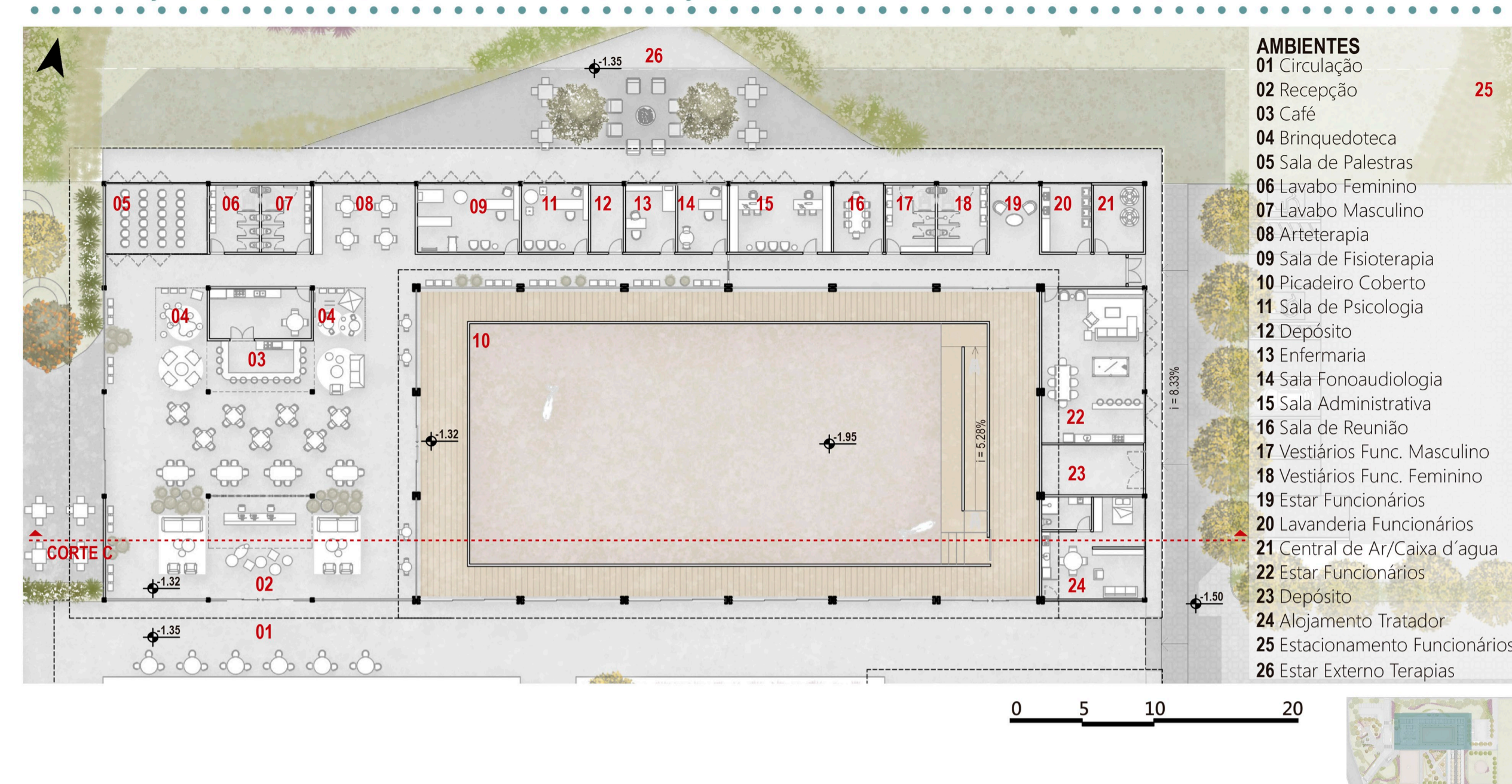
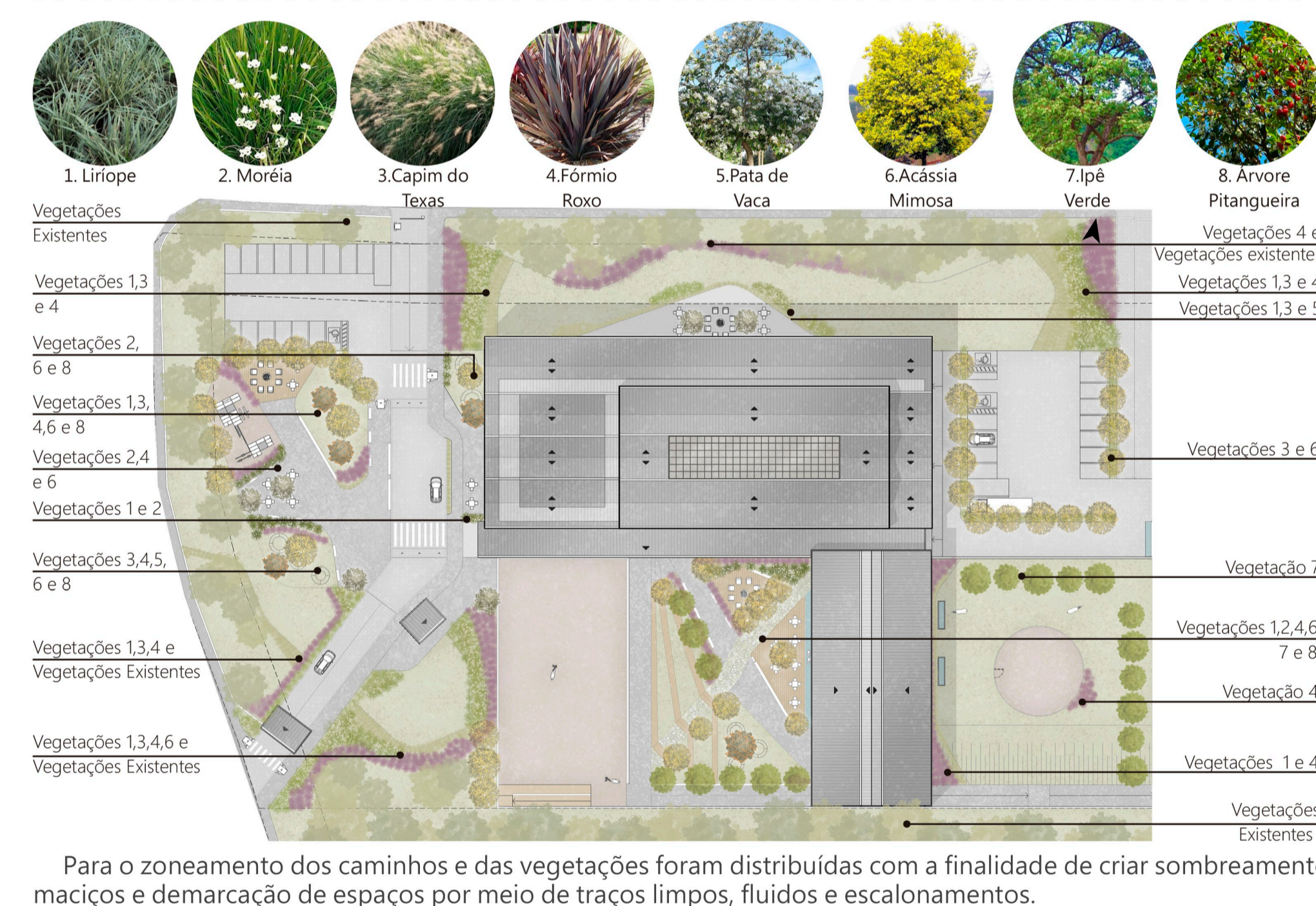


AMPLIAÇÃO SETOR SOCIAL, TERAPIAS E SERVIÇOS



PAISAGISMO



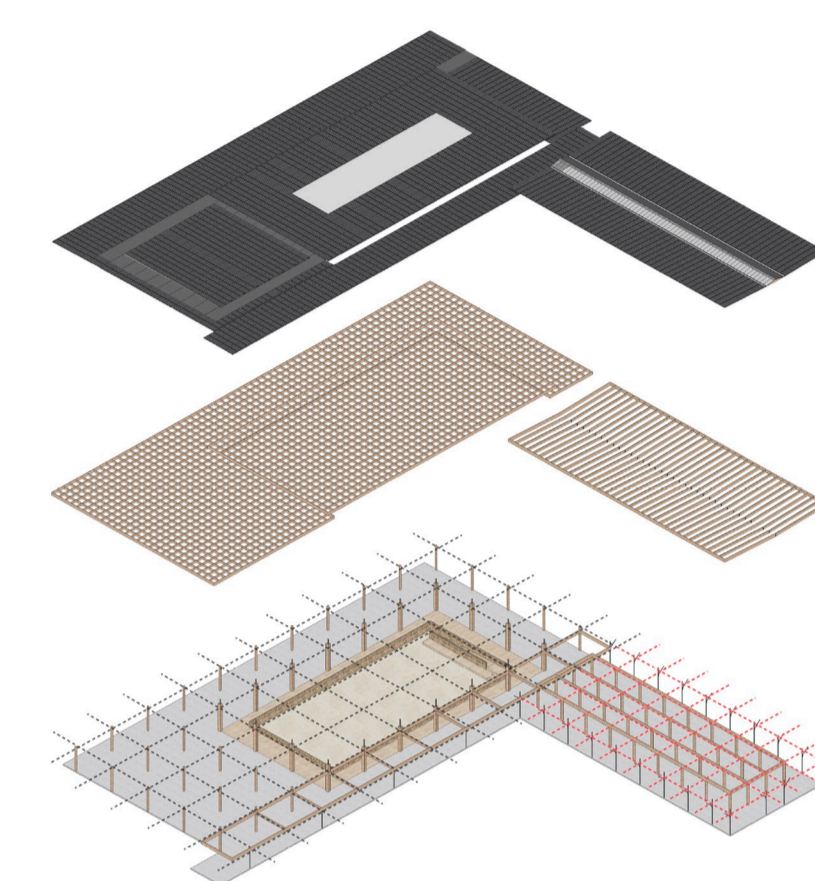
AMPLIAÇÃO SETOR DE TERAPIA E MANEJO



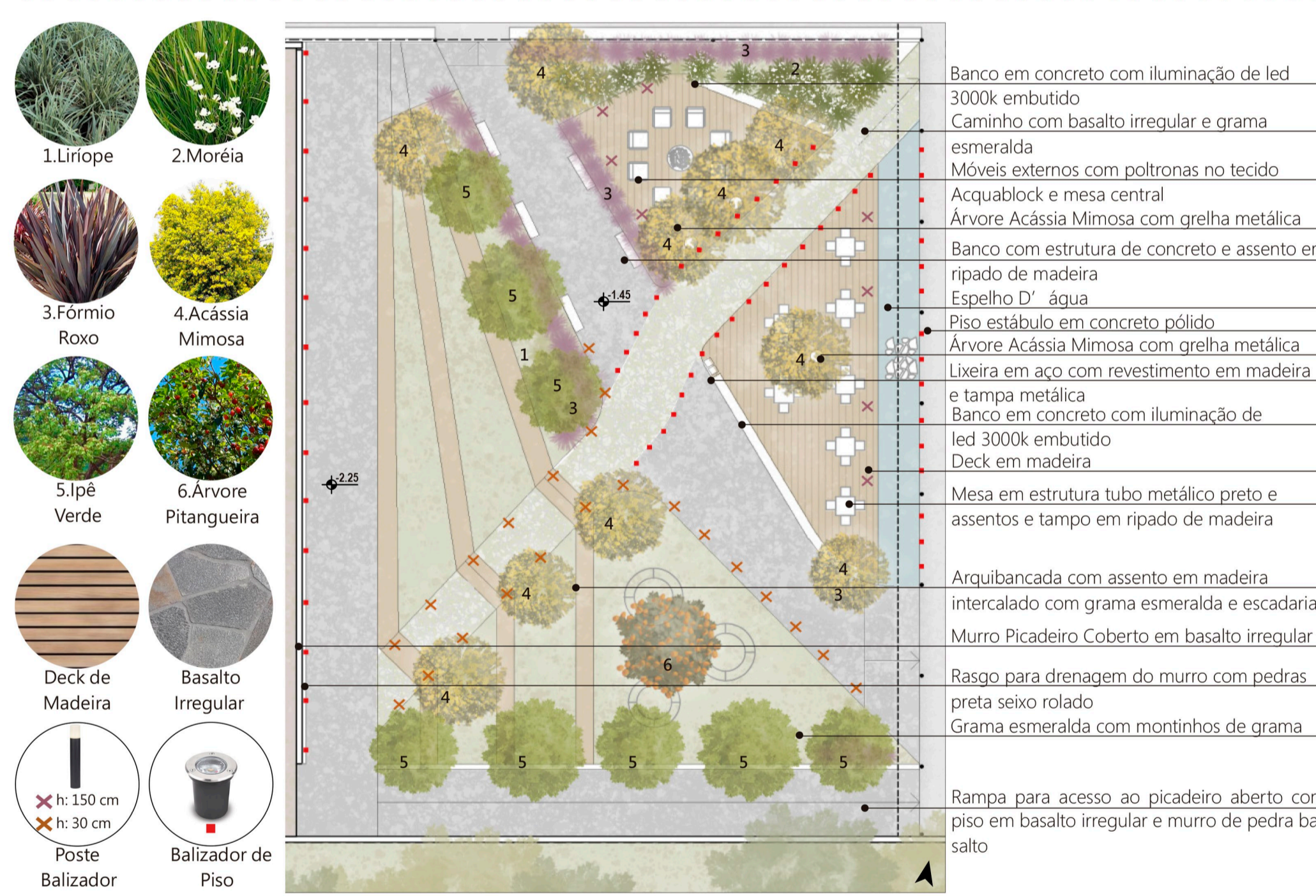
ESTRUTURA

O projeto apresenta malha estrutural e altura com base em vãos múltiplos do módulo de 1,20x1,20 m, sendo a malha do bloco principal 7,20x7,20m e do setor de manejo 3,60x3,60m.

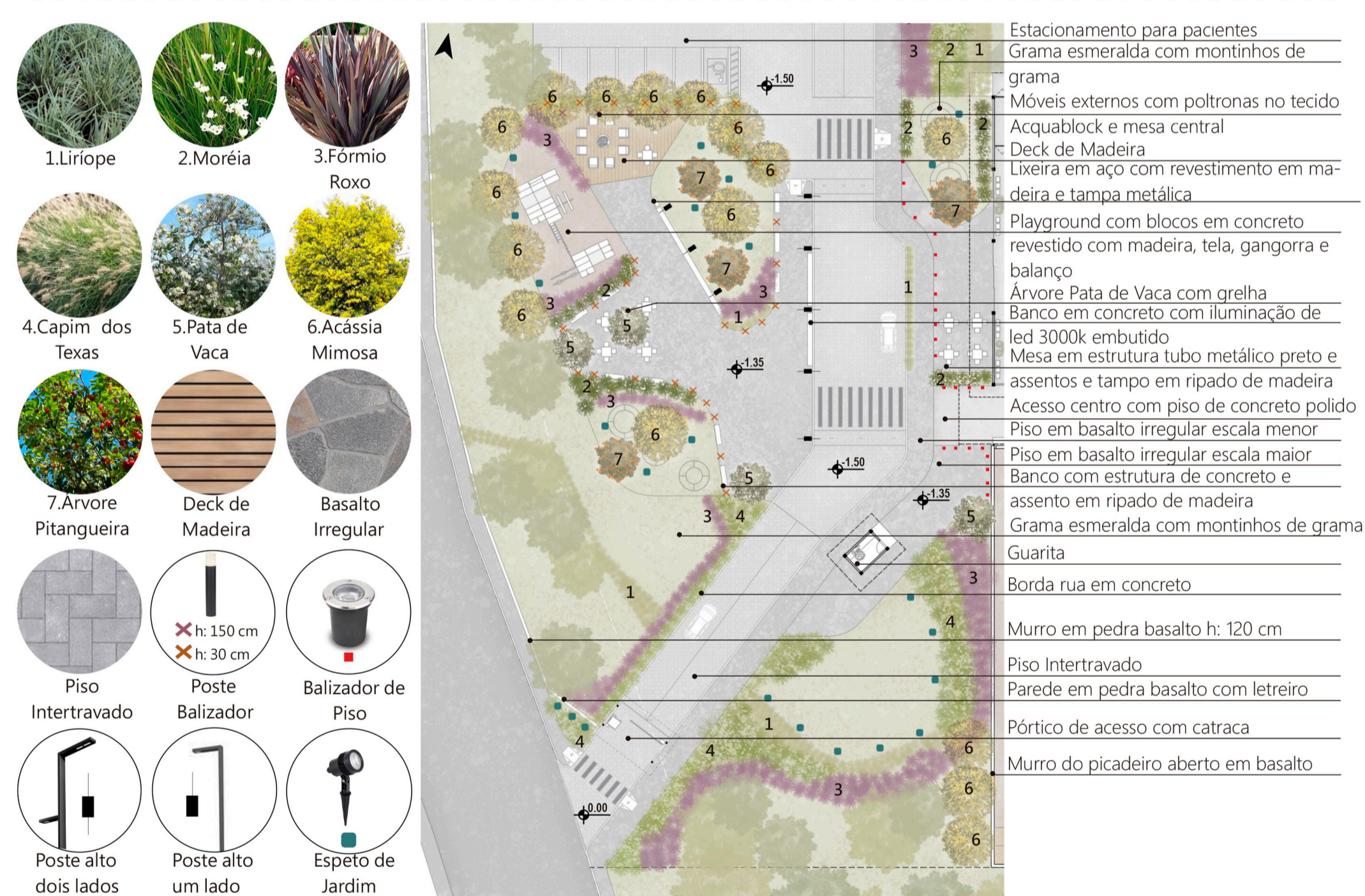
O sistema construtivo adotado foram pilares e vigas em madeira laminada colada (MLC), que permite grandes dimensões, na qual concedem maior liberdade no desenvolvimento de projetos arquitetônicos, bem como possui resistência e sustentabilidade. Para demarcar as circulações foram utilizados pilares metálicos pretos e no bloco principal, o picadeiro que possui altura diferente utiliza pilares mistos na qual garante leveza a cobertura. As paredes em vedação são em wood frame e na cobertura barrotes de MLC e grelha com fechamento em telha metálica zipada. Para garantir iluminação para o picadeiro coberto e o espaço do manejo foi utilizado a telha translúcida. As áreas que ficam em contato com o solo são em concreto.



AMPLIAÇÃO 01 PAISAGISMO - PRAÇA CENTRAL



AMPLIAÇÃO 01 PAISAGISMO - PRAÇA CENTRAL



PRÊMIO IAB RS - turmas 2021
JOSÉ ALBANO VOLKMER

3/4